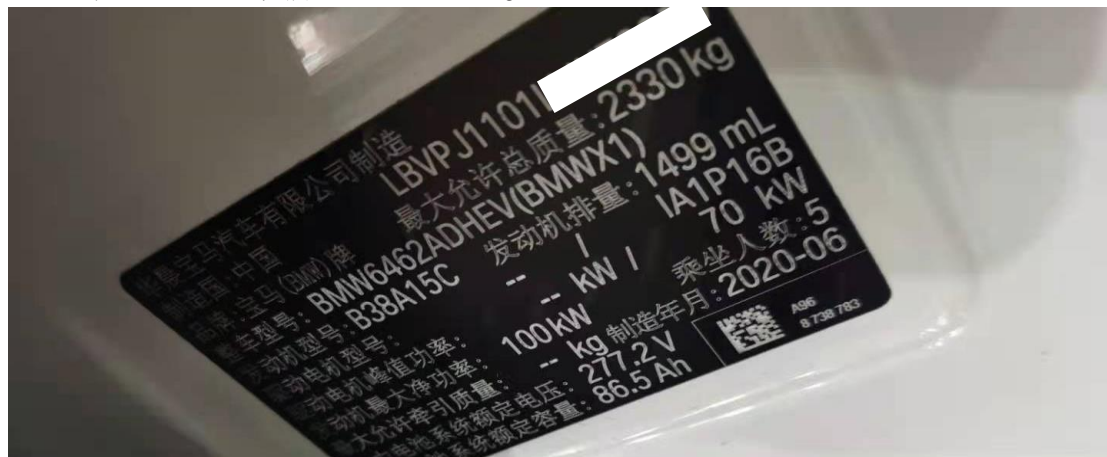


2020 年宝马 X1 空调风门马达校准

2020 年宝马 X1 车辆 VIN 码: LBVPJ110LM*****



功能作用: 更换空调风门马达后需使用该功能对马达进行校准, 使空调控制单元能够正常接收风门马达信号

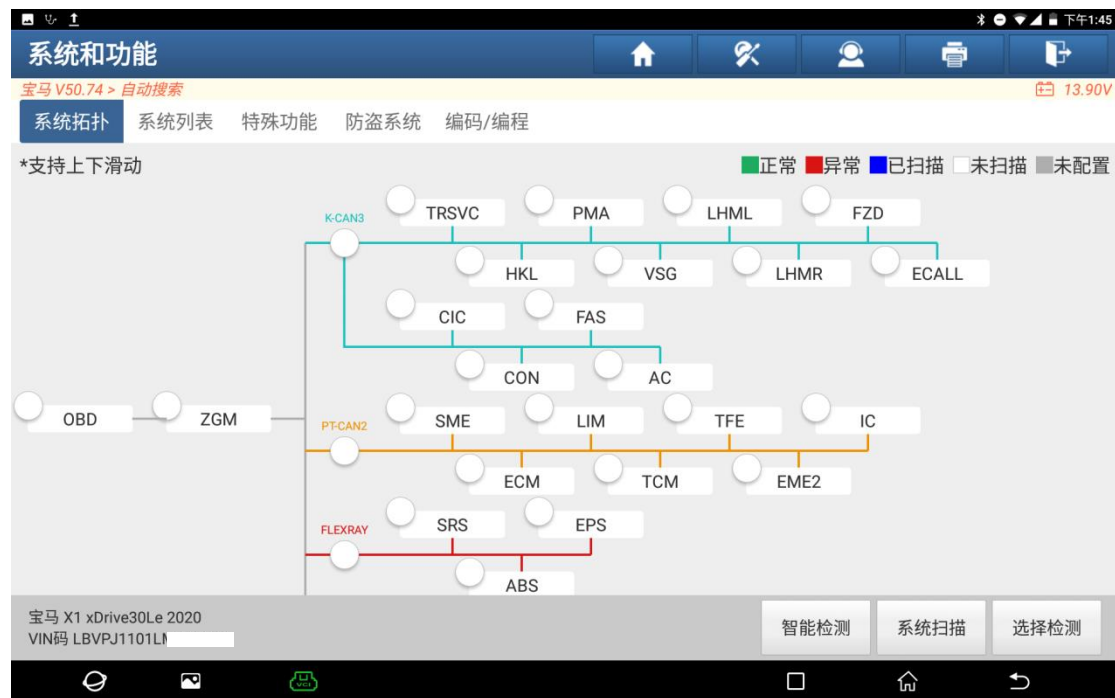
支持产品: 元征系列综合诊断设备

测试产品: X431-PADV

1. 选择【X431-PADV】设备, 连接进入后选择【自动搜索】(如下图);



2. 选择【智能检测】扫描系统（如下图）；



3. 选择【空调系统】（如下图）；

系统和功能

宝马 V50.74 > 自动搜索 13.94V

系统拓扑 系统列表 特殊功能 防盗系统 编码/编程

EME2 (电机电子伺服系统 2)	1 ∨	进入系统
CIC (车辆信息电脑)	1 ∨	进入系统
AC (空调系统 - IHKA)	1 ∨	进入系统
SRS (安全气囊 - AIRBAG/SGM-SIM)	正常	进入系统
TRSVC (全景摄像机)	正常	进入系统
SME (存储器管理电子装置)	正常	进入系统
LHML (后行李架盖提升装置)	正常	进入系统

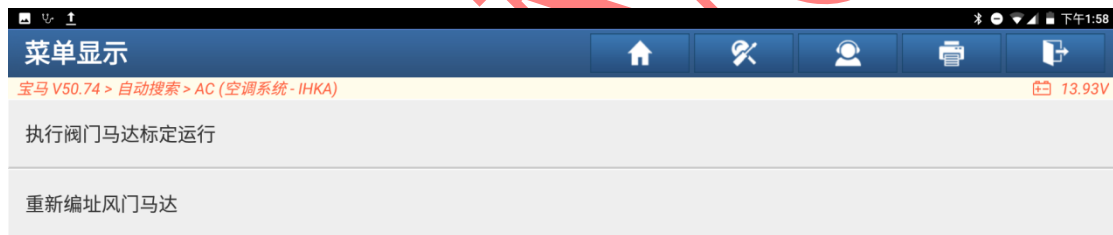
宝马 X1 xDrive30Le 2020
VIN码 LBVPJ1101L1

报告 比较结果 检测计划 清码

4. 选择“【特殊功能】(如下图);



5. 选择【执行阀门马达标定运行】(如下图);



6. 阅读提示后，点“确定”（如下图）；



7. 提示“校准运行正在进行”（如下图）；



8. 校准成功后提示“风门马达校准成功运行”，点“确定”结束校准（如下图）。



声明:

该文档内容归深圳市元征版权所有，任何个人和单位不经同意不得引用或转载。