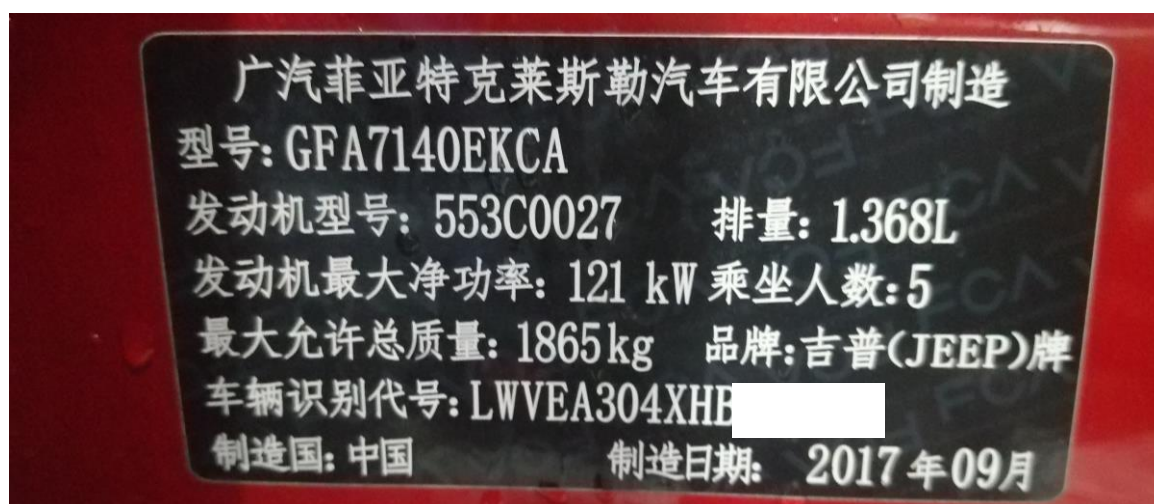


克莱斯勒 指南者 保养灯归零

功能说明： 保养灯归零

支持产品： 元征全系综合诊断设备

实测车型： 克莱斯勒 指南者 VIN:LWVEA304XHB06****。(如下图)。

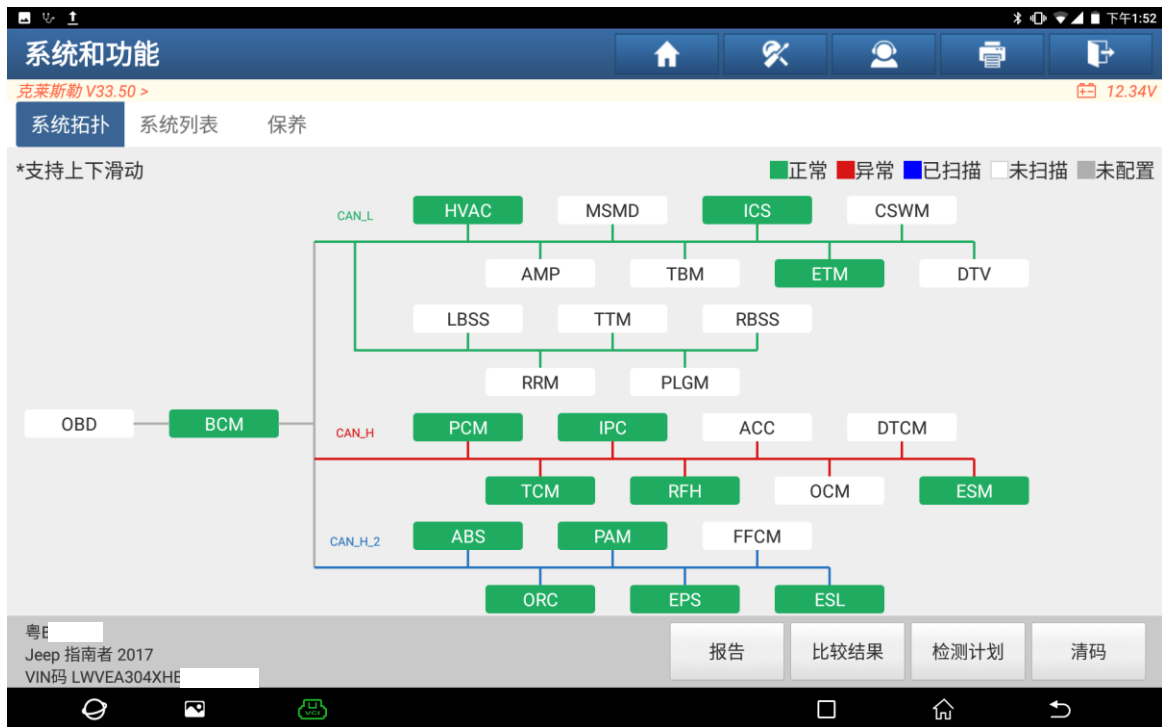


仪表显示定期保养计划: 971KM/0 天。(如下图)。



操作指引：

1. 选择进入【IPC(仪表板组合)】。(如下图)。



2. 选择进入【特殊功能】。(如下图)。

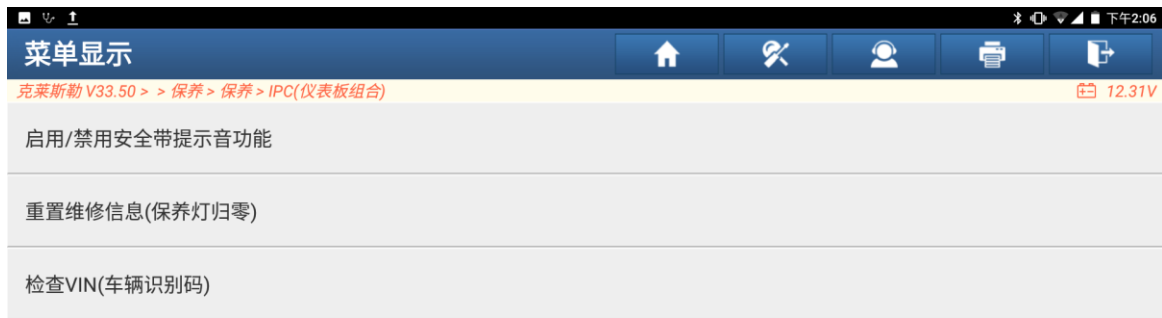
菜单显示

克莱斯勒 V33.50 > 保养 > 保养 > IPC(仪表板组合) 12.30V

版本信息	读故障码
清故障码	读数据流
动作测试	读配置
特殊功能	



3. 选择点击【重置维修信息（保养灯归零）】。（如下图）。



4. 执行此功能可能会改变车辆的状态，请谨慎执行！点击“确定”。（如下图）。



5. 该程序会重置维修信息，点击“确定”。



6. 维修信息已重置。(如下图)。



仪表显示定期保养计划：7500KM/180 天。（如下图）。



声明：

该文档内容归深圳市元征版权所有，任何个人和单位不经同意不得引用或转载。