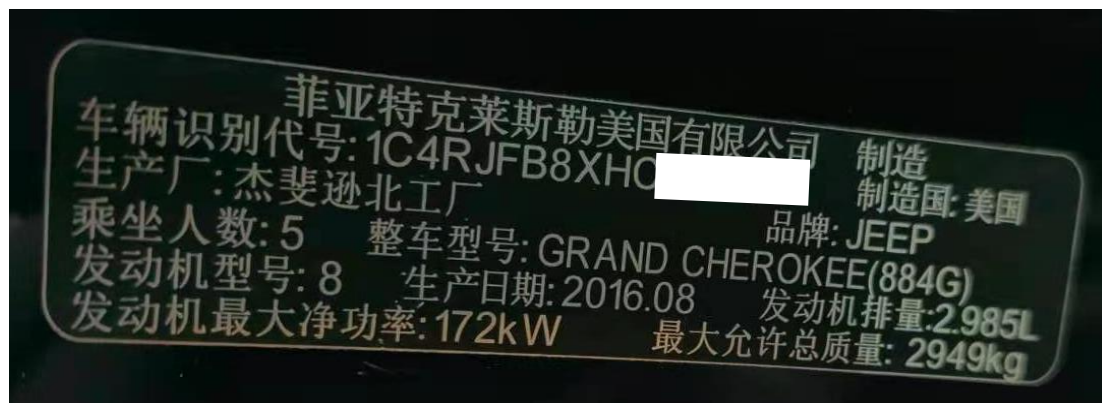


2017 年吉普大切诺基前大灯修正

2017 年吉普大切诺基 车辆 VIN 码: 1C4RJFB8XHC*****

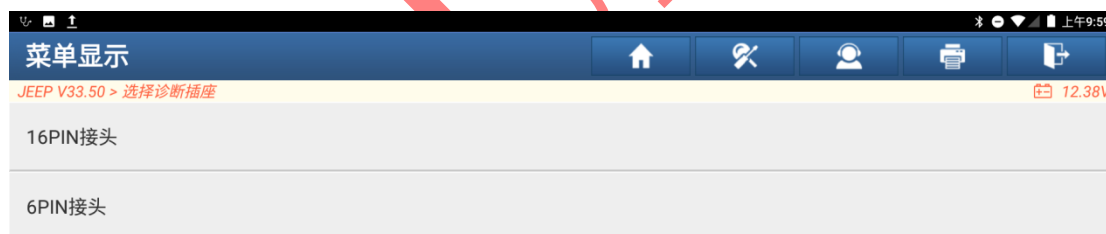


功能作用: 更换前大灯总成或者更换大灯控制模块后, 需使用该功能对前大灯进行校准修正

支持产品: 元征系列综合诊断设备

测试产品: X431-PADV

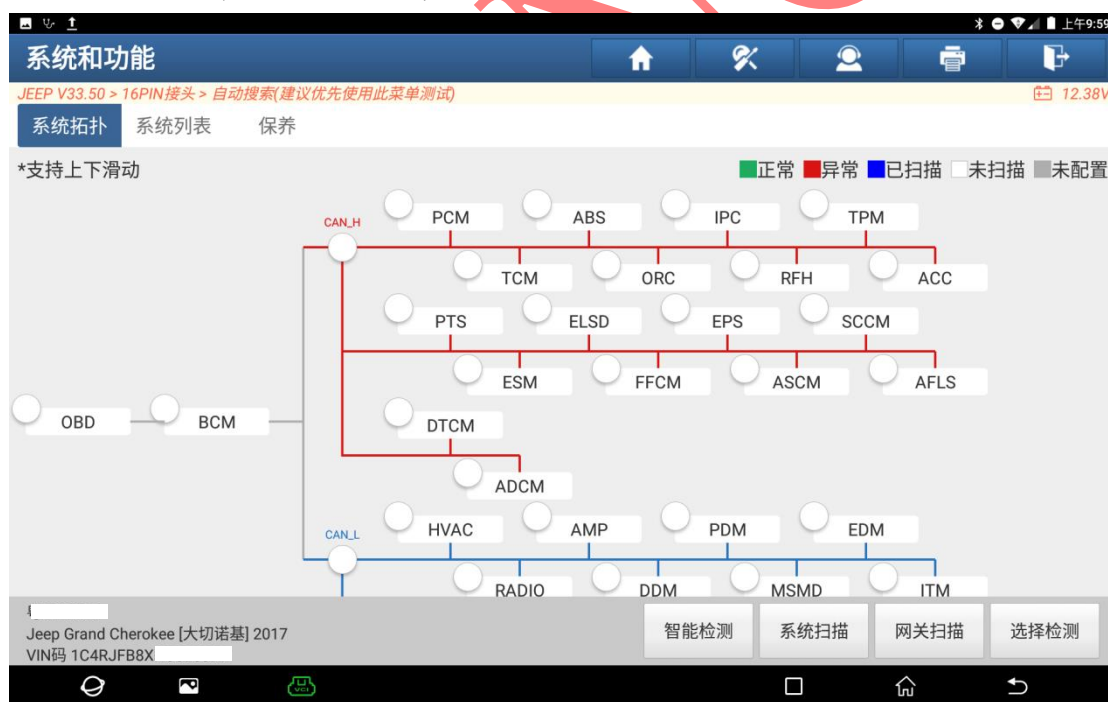
1. 选择【X431-PADV】设备, 选择【JEEP】车型, 连接进入后选择【16PIN 接头】(如下图);



2. 选择【自动搜索】(如下图);



3. 选择【智能检测】扫描全车系统(如下图);



4. 选择【AFSL（自适应转向大灯系统）】（如下图）；



系统和功能

JEEP V33.50 > 16PIN接头 > 自动搜索(建议优先使用此菜单测试) 12.36V

系统拓扑 系统列表 保养

SCCM(转向控制模块)	正常	进入系统
AFSL(自适应转向大灯系统)	正常	进入系统
DTCM(传动系控制模块)	正常	进入系统
ICS(集成式仪表控制台)	正常	进入系统
TPMS(胎压监控系统)	未扫描	进入系统
ACC(自适应巡航控制)	未扫描	进入系统
EDM(外部磁盘模块)	未扫描	进入系统

Jeep Grand Cherokee [大切诺基] 2017
VIN码 1C4RJFB8X

报告 比较结果 检测计划 清码

5. 选择【特殊功能】（如下图）；



菜单显示

JEEP V33.50 > 16PIN接头 > 自动搜索(建议优先使用此菜单测试) > HSM(加热式座椅模块) > AFSL(自适应转向大灯系统) 13.42V

版本信息	读故障码
清故障码	读数据流
读配置	特殊功能

Jeep Grand Cherokee [大切诺基] 2017
VIN码 1C4RJFB8X

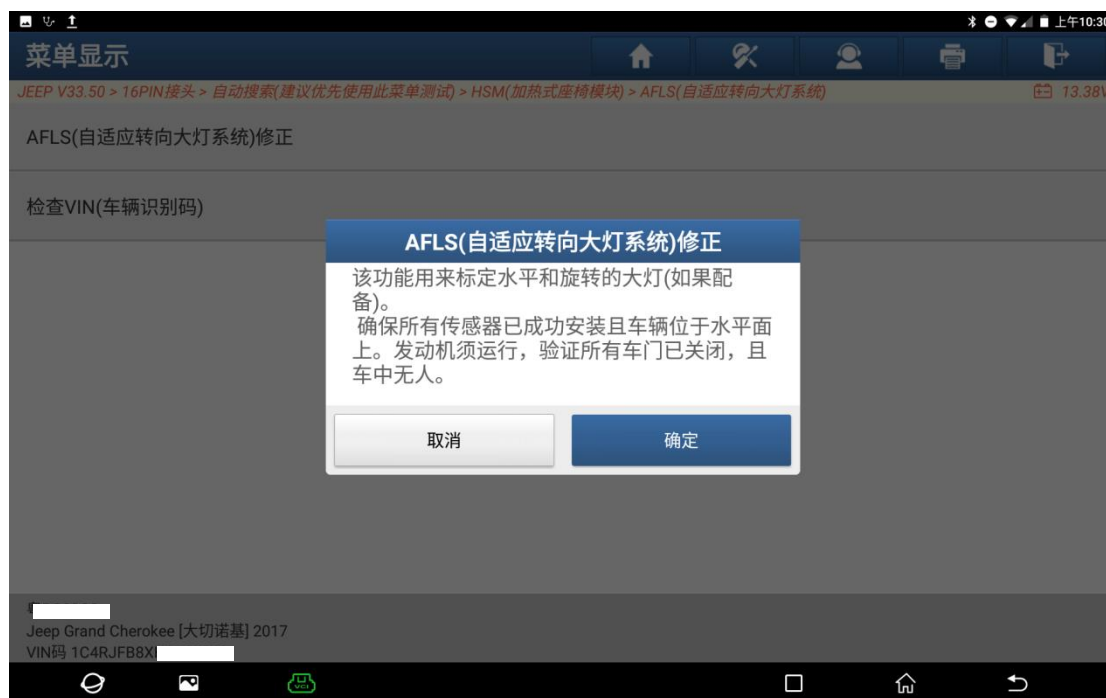
6. 【AFLS（自适应转向大灯系统）修正】（如下图）：



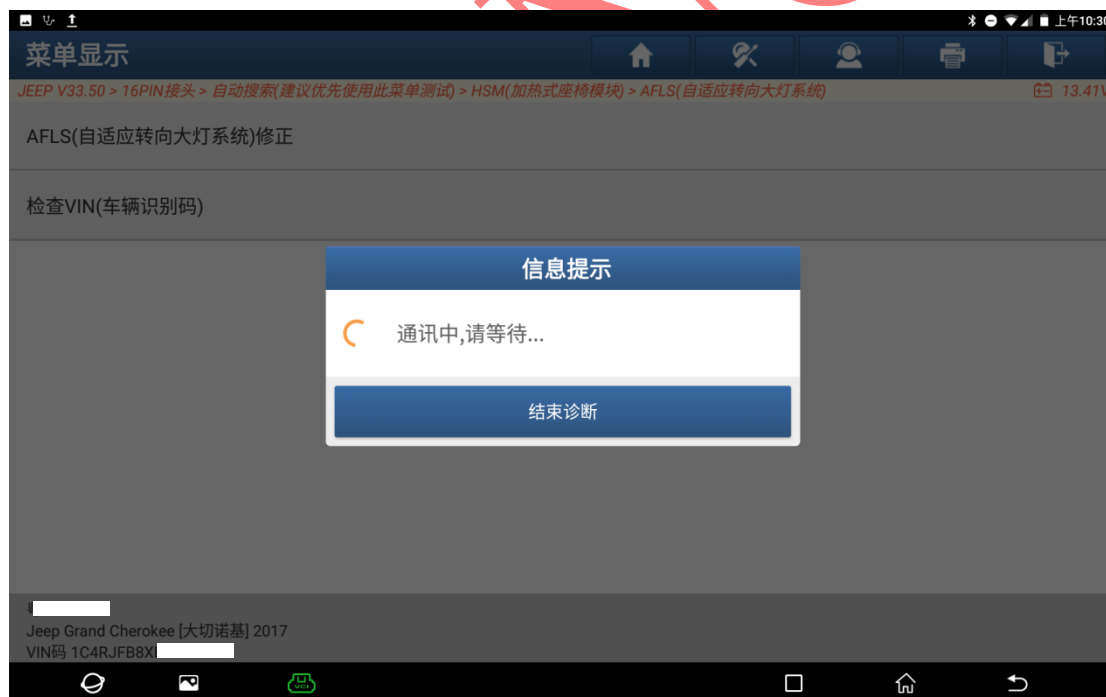
7. 点“确定”（如下图）：



8. 提示“发动机运行，车门关闭，车内无人”，满足条件后点“确定”（如下图）；



9. 提示“通讯中，请等待”（如下图）；



10. 提示“校准完成，请检查有无故障码”，点“确定”后，重新读码，正常无码则校准完成，如有故障，检查车灯是否有问题，在重复执行该功能（如下图）。



声明：

该文档内容归深圳市元征版权所有，任何个人和单位不经同意不得引用或转载。