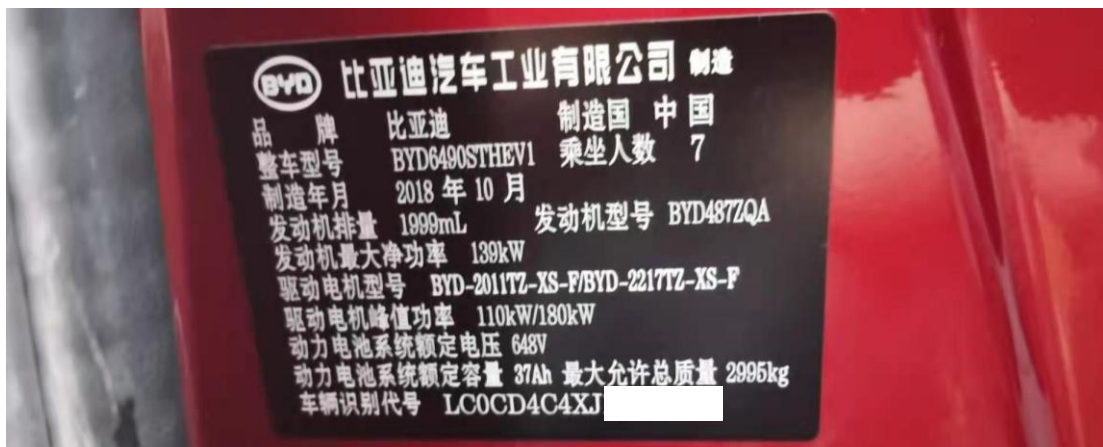


2018 年比亚迪唐预测性碰撞系统校准

2018 年比亚迪唐 车辆 VIN 码: LC0CD4C4XJ1*****



功能作用: 带有“预测性碰撞系统”的比亚迪唐车型，在出现碰撞事故维修后，拆卸“毫米波雷达”或者更换控制模块后，需使用该功能进行校准

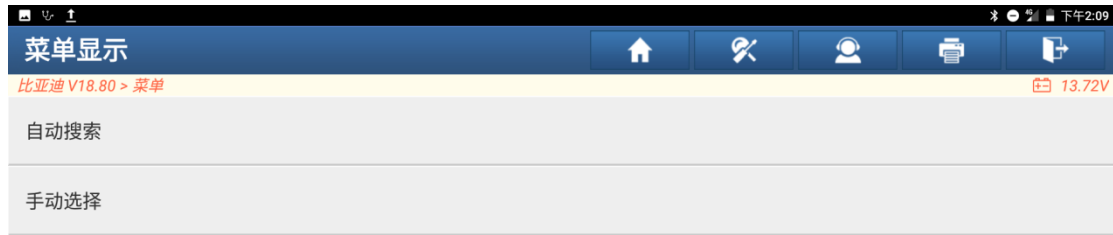
支持产品: 元征系列综合诊断设备

测试产品: X431-PADV

1. 2018 年比亚迪“唐”，出现碰撞事故，维修后，仪表亮故障提示“请检查预测性碰撞报警系统”（如下图）；



2. 选择【X431-PADV】设备，选择【比亚迪】车型，连接进入后选择【手动选择】车型（如下图）；



3. 选择【唐】（如下图）；



4. 选择【全新一代唐-混动】(如下图);



5. 选择【智能检测】扫描出全车系统(如下图);



6. 选择【自适应巡航系统】(如下图):



7. 读取故障码, 显示为“自适应巡航系统未校准或者校准偏差过大”(如下图):



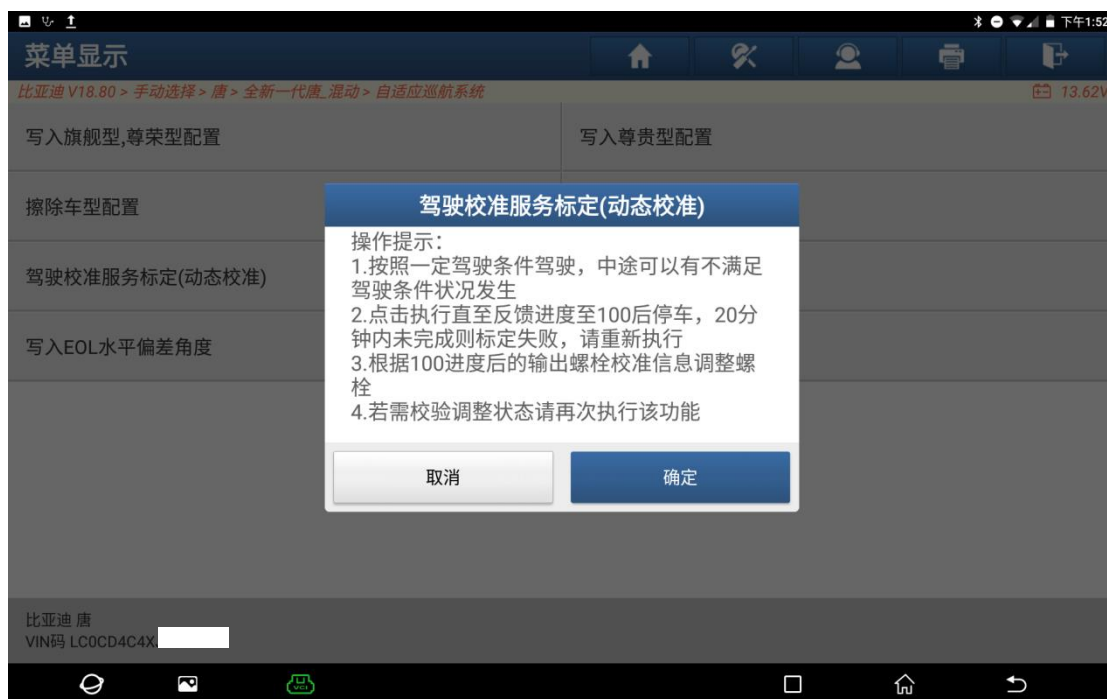
8. 选择【特殊功能】(如下图);



9. 选择【驾驶校准服务标定 (动态校准)】(如下图);



10. 提示“车辆需要在路上行驶校准，校准时间在 20 分钟内完成”，点“确定”后开始路试（如下图）；



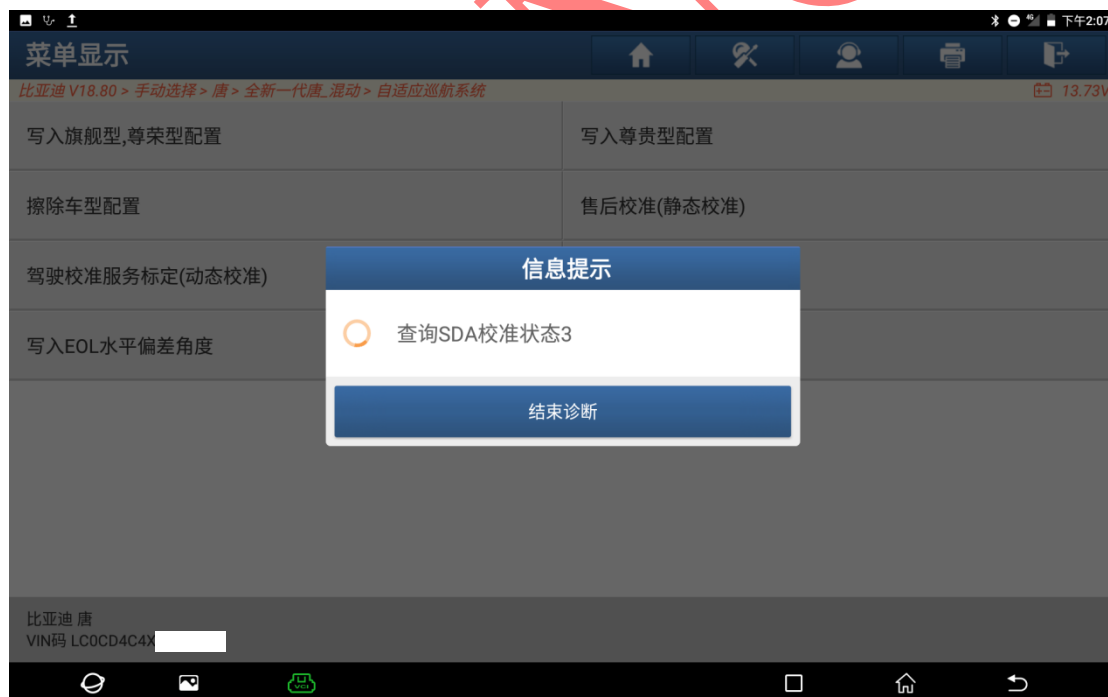
11. 提示“正在校准”，校准进度需要达到“100%”，在路上行驶过程中，车辆速度需要保持在 50km/h 以上，尽量直线行驶，少踩刹车（如下图）；



12. 执行到“100%”后，提示“标定完成”，点“确定”（如下图）；



13. 提示“查询 SDA 校准状态”（如下图）；



14. 显示“标定完成，无异常”，点“返回”（如下图）；



15. 执行一遍清码，在重新读码，显示“无故障码”（如下图）；



16. 查看仪表，故障提示消失，车辆恢复正常，校准结束，如果车辆校准失败，可以检查车辆前杠正中间的“毫米波雷达”是否正确安装，无损坏，如若没问题，需要配“ADAS”校准设备，才能激活校准（如下图）。



声明：

该文档内容归深圳市元征版权所有，任何个人和单位不经同意不得引用或转载。