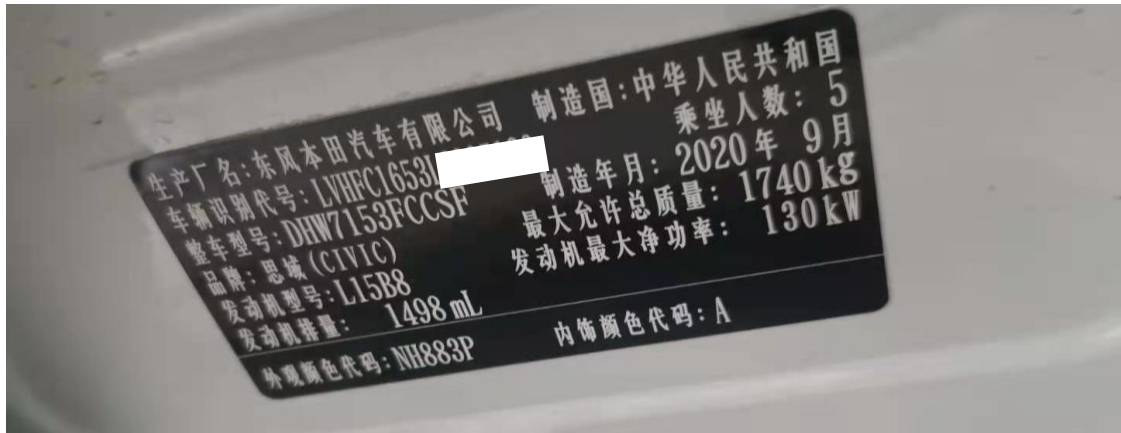


2020 年本田思域更换后轮刹车片电子分泵释放

2020 年本田思域 车辆 VIN 码: LVHFC1653L6*****



功能作用: 备电子驻车的本田思域, 在更换或者维修后轮刹车片时需使用该功能对后轮刹车分泵进行释放回缩, 以便于维修

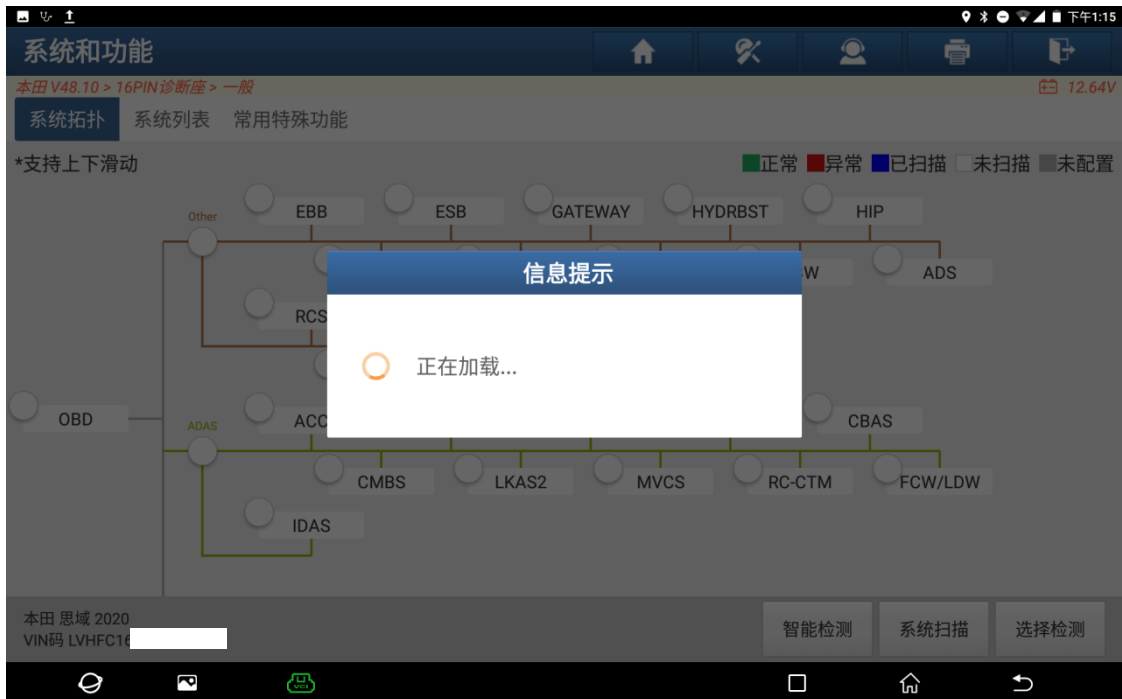
支持产品: 元征系列综合诊断设备

测试产品: X431-PADV

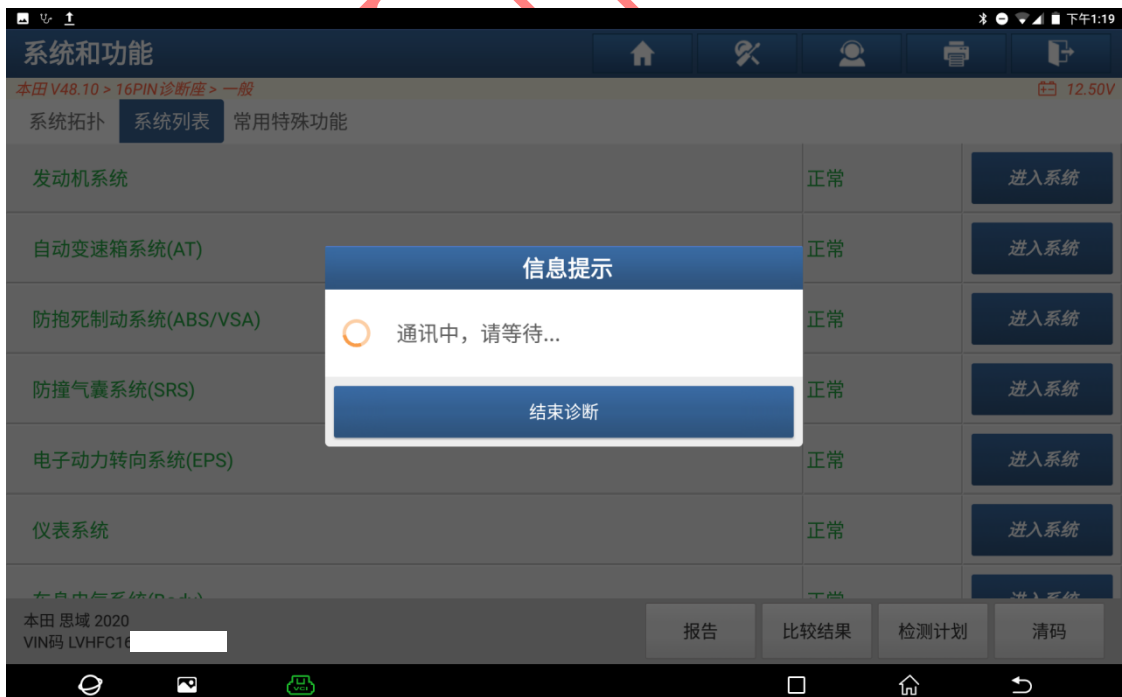
1. 使用【X431-PADIII】设备, 选择【本田】车型, 连接进入后选择【16PIIN】诊断座, 接着选择“一般”(如下图);



2. 选择【智能检测】扫描出全车系统（如下图）；



3. 选择【防抱死制动系统】（如下图）；



4. 选择【特殊功能】(如下图);



5. 阅读提示后点“确定”进入学习(如下图);



6. 选择【制动摩擦片维护模式】，点“确定”（如下图）；



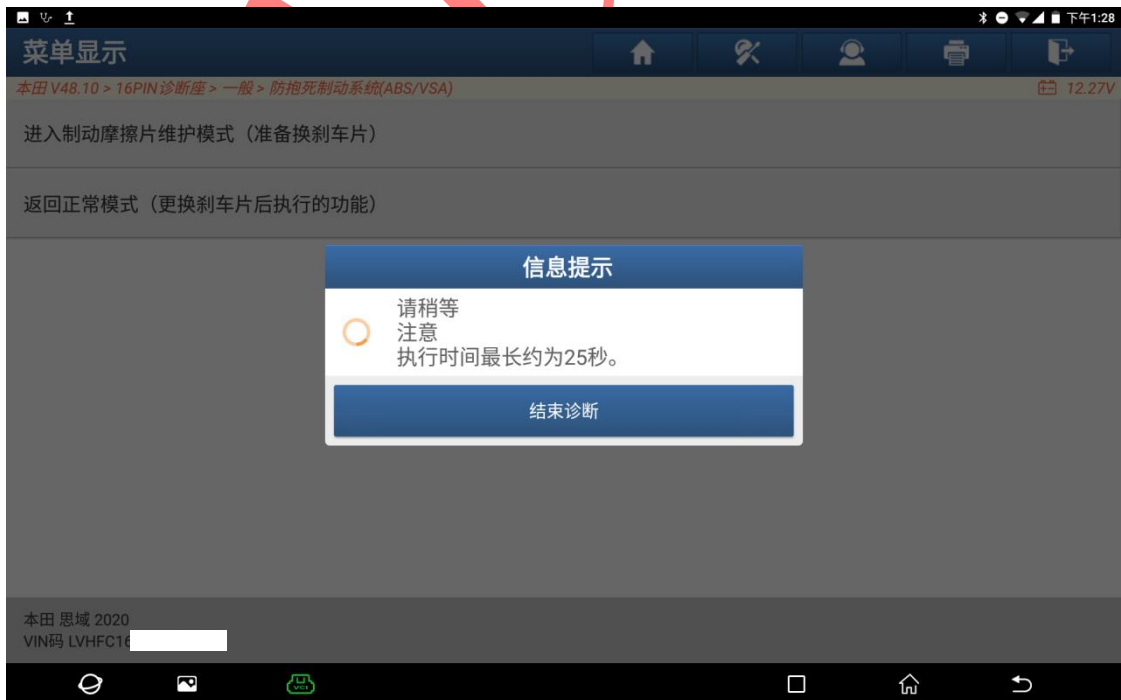
7. 选择【进入制动摩擦片维护模式】（如下图）；



8. 满足条件“停止车辆，释放驻车制动，电压保持在 10V 以上”，然后点“确定”
(如下图);



9. 提示等待“执行时间最长约为 25S” (如下图);



10. 提示“更换模式转换完成，可以执行制动摩擦片维护”，维护完成后点“确定”
执行返回正常模式操作（如下图）；



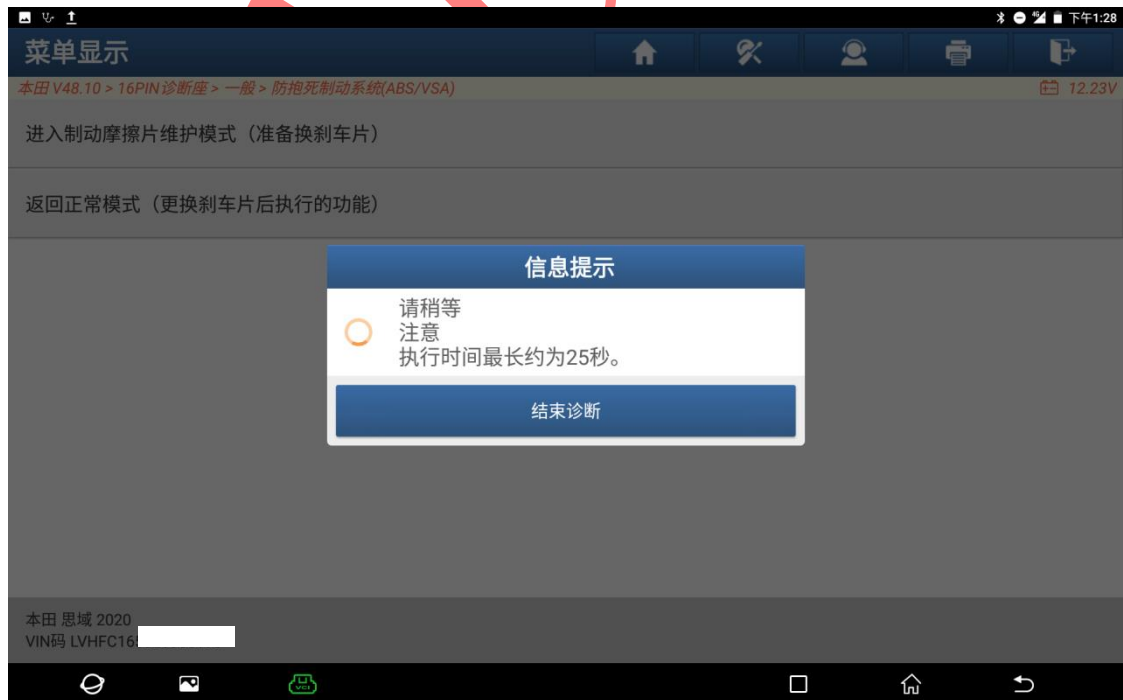
11. 维修完成后选择【返回正常模式】（如下图）；



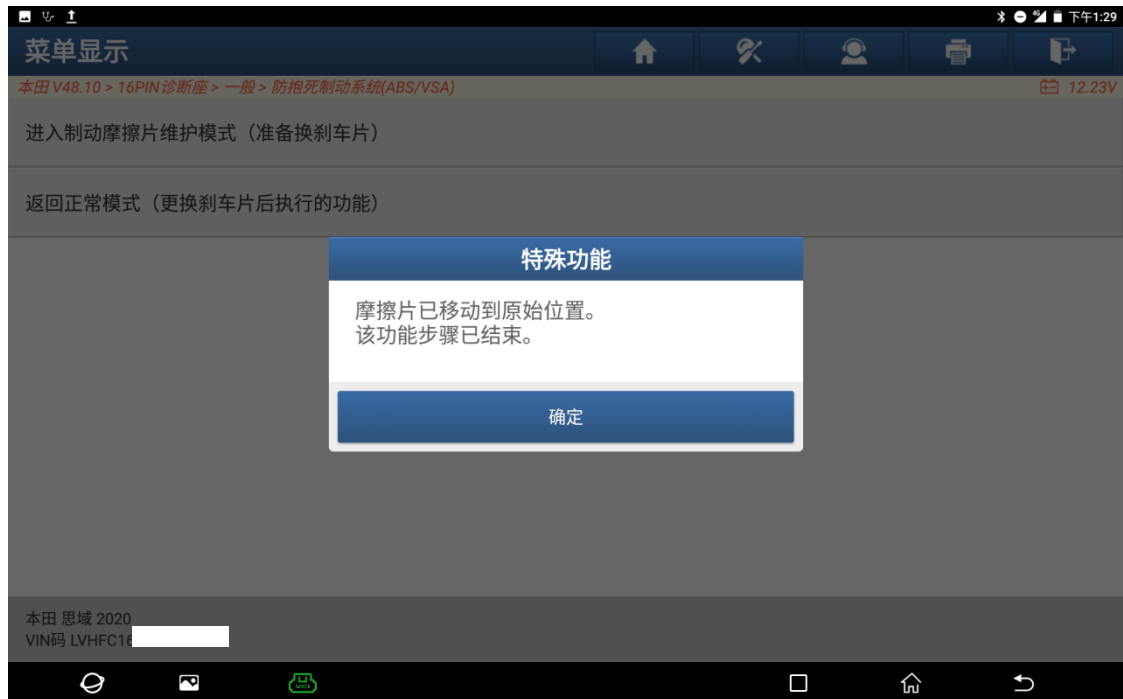
12. 满足条件“停止车辆，释放驻车制动，电压保持在 10V 以上”，然后点“确定”
(如下图);



13. 提示等待“执行时间最长约为 25S” (如下图);



14. 提示“摩擦片移动到初始位置，功能结束”，点“确定”，操作结束（如下图）。



声明:

该文档内容归深圳市元征版权所有，任何个人和单位不经同意不得引用或转载。