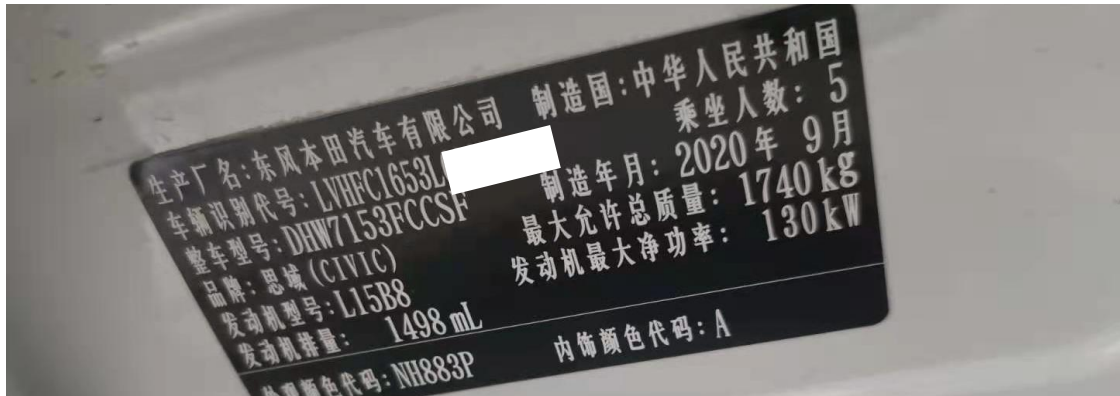


# 2020 年本田思域曲轴位置传感器学习

2014 年本田思域 车辆 VIN 码: LVHFC1653L63\*\*\*\*\*

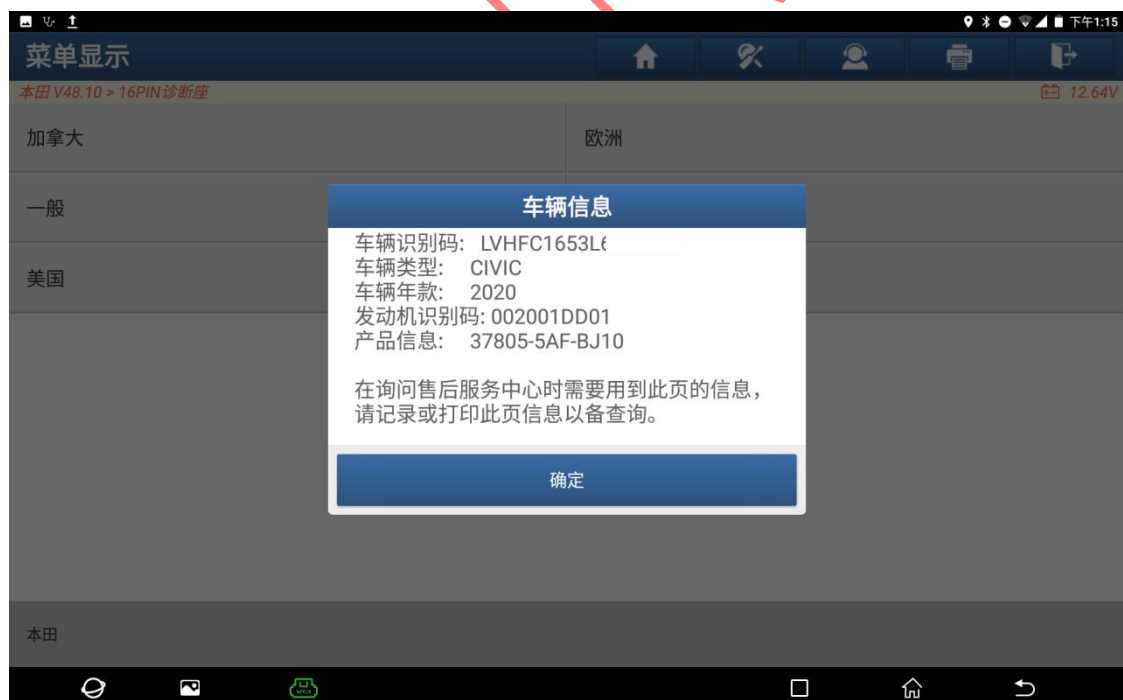


**功能作用:** 更换曲轴位置传感器后, 需使用该功能对曲轴位置传感器进行学习

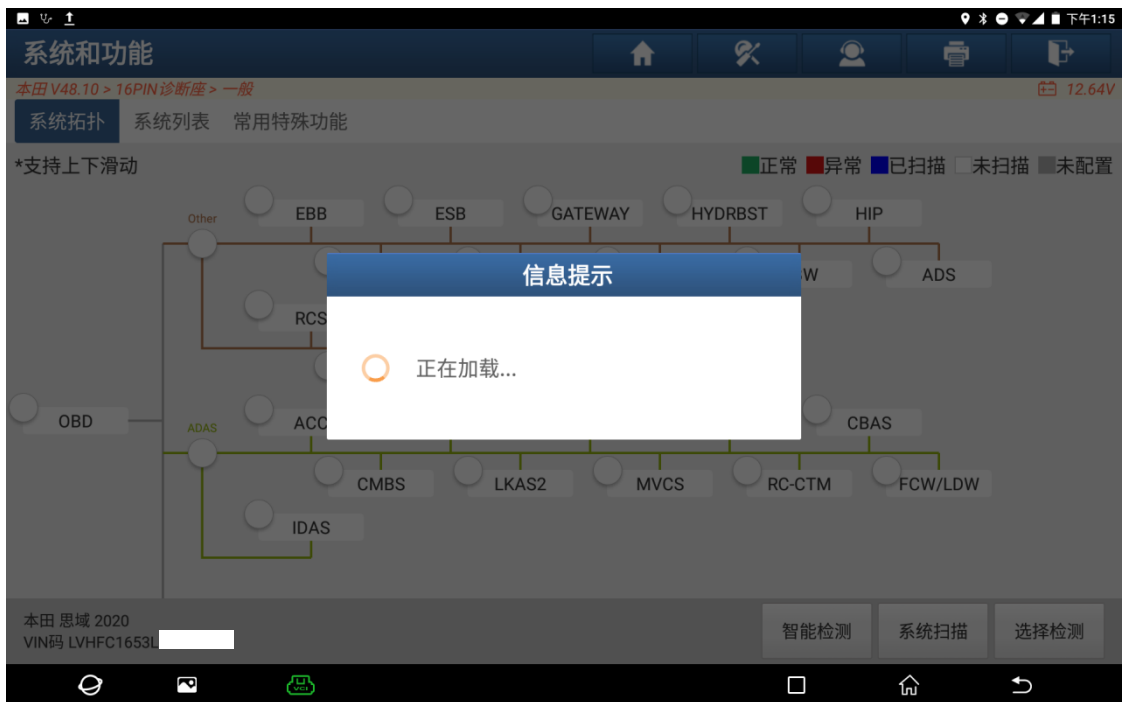
**支持产品:** 元征系列综合诊断设备

**测试产品:** X431-PADV

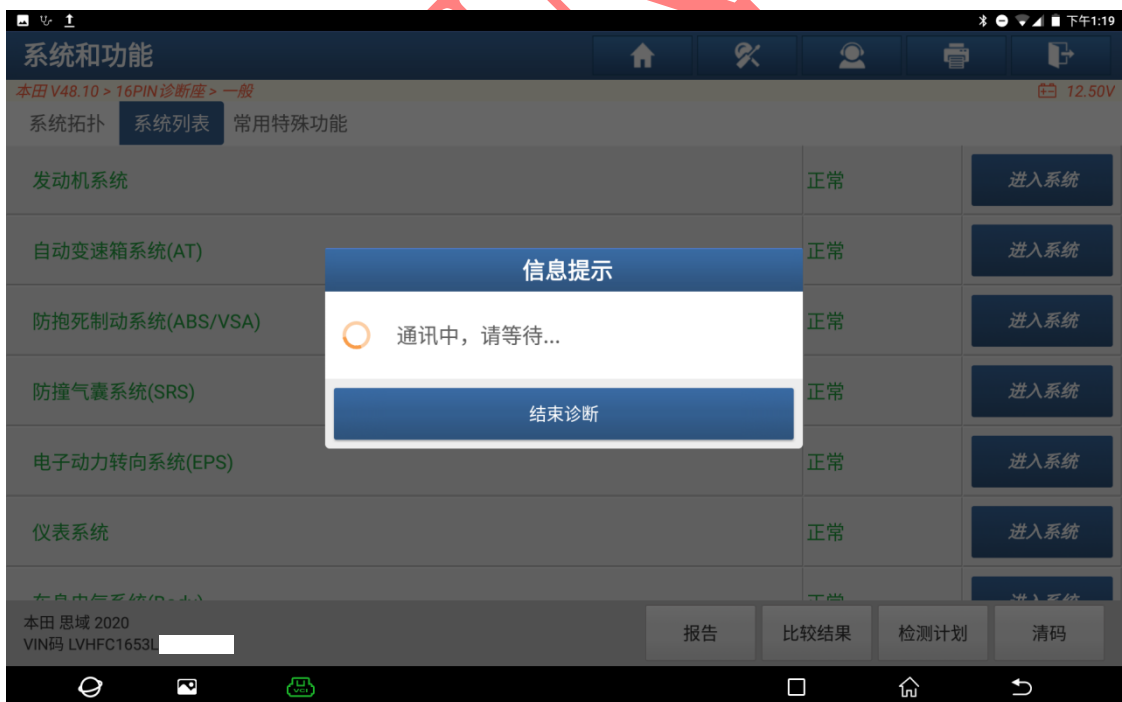
1. 选择【X431-PADV】设备, 选择“【本田】车型, 连接进入后选择【16PIN 诊断座】, 然后选择“一般”(如下图);



2. 选择【智能检测】扫描全车系统（如下图）；



3. 选择【发动机系统】（如下图）；



4. 选择【特殊功能】(如下图);



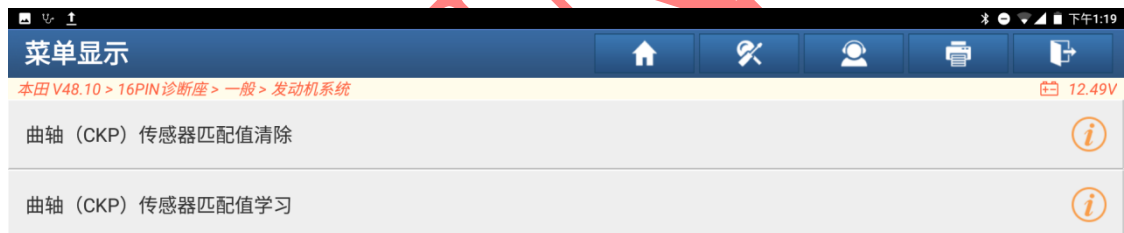
5. 阅读提示后点“确定”(如下图);



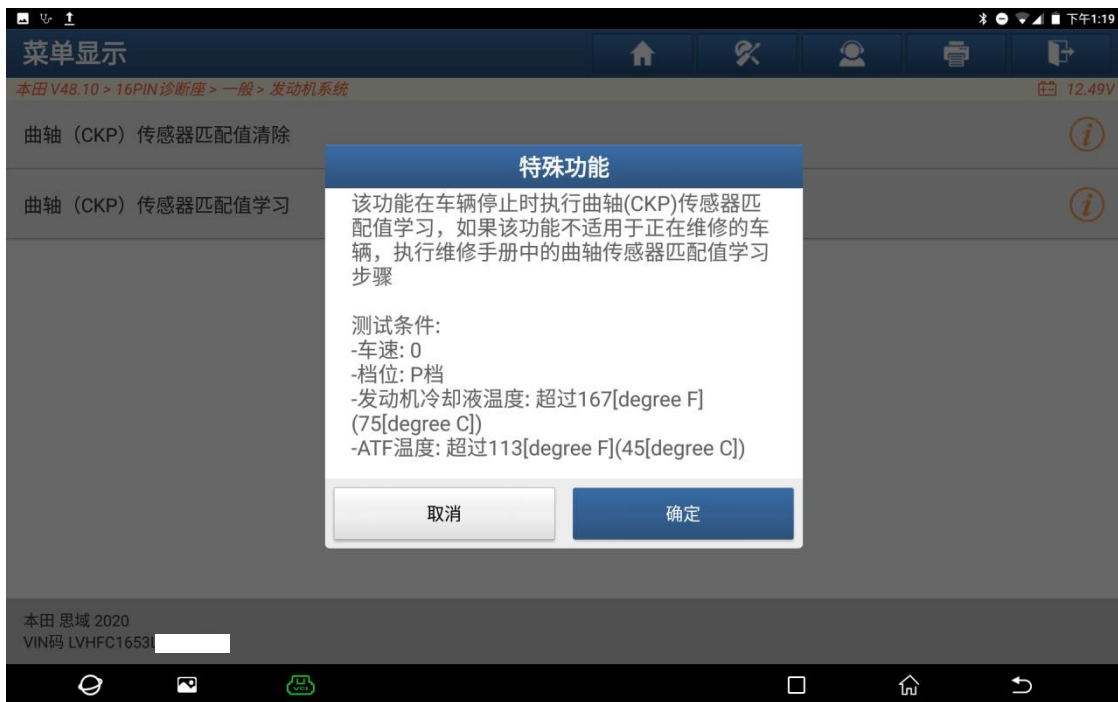
6. 选择【曲轴（CKP）传感器匹配值】（如下图）：



7. 选择【曲轴（CKP）传感器匹配值学习】（如下图）：



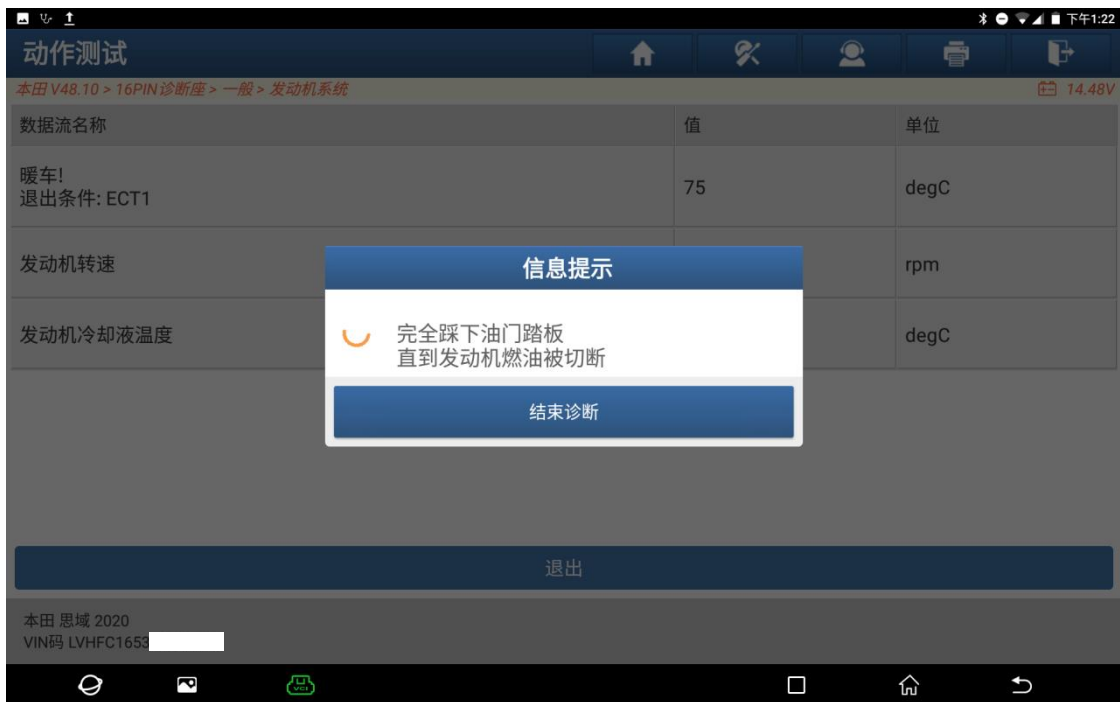
8. 提示“档位不在 P 档，发动机冷却液温度大于 75°”，点“确定”（如下图）；



9. 提示“启动发动机”，启动后点“确定”（如下图）；



10. 按提示操作“完全踩下油门踏板，直至发动机燃油切断”（如下图）；



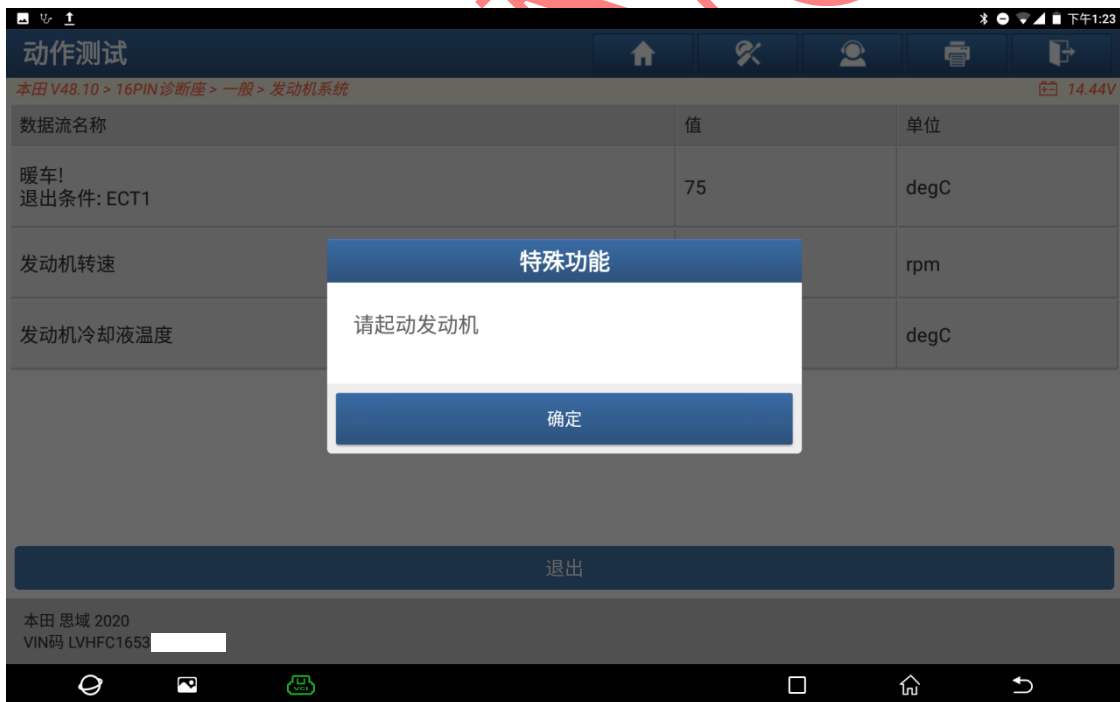
11. 提示“关闭点火开关”，关闭后点“确定”（如下图）；



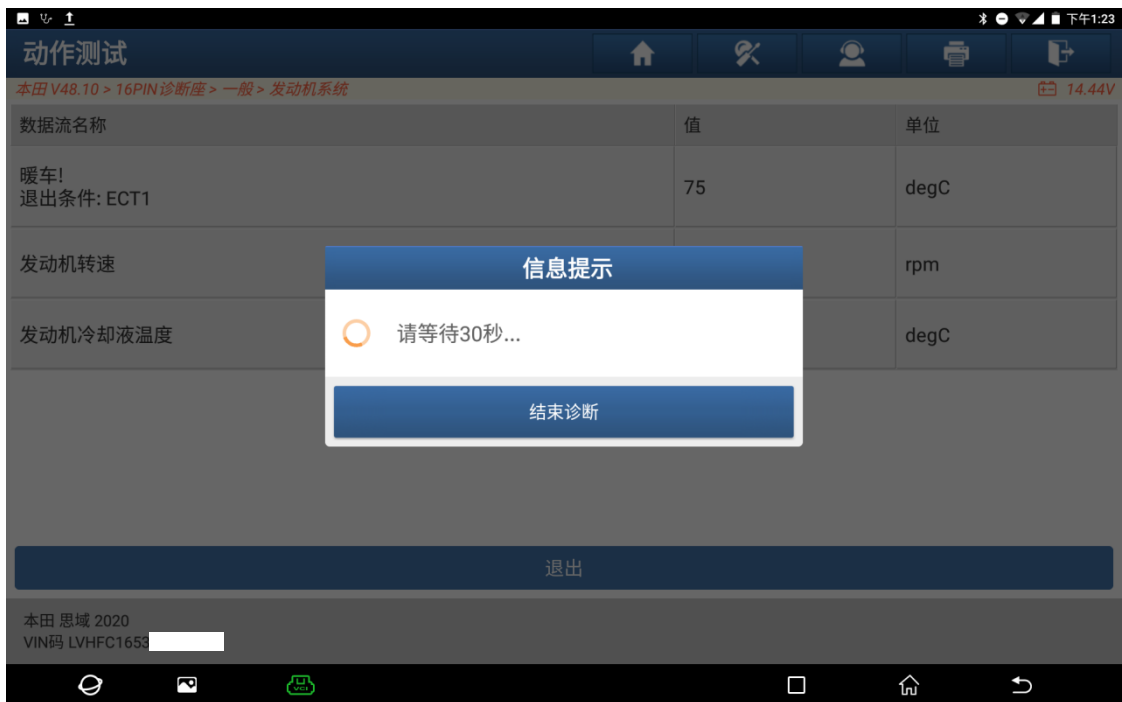
12. 提示“打开点火开关”，打开后点“确定”（如下图）；



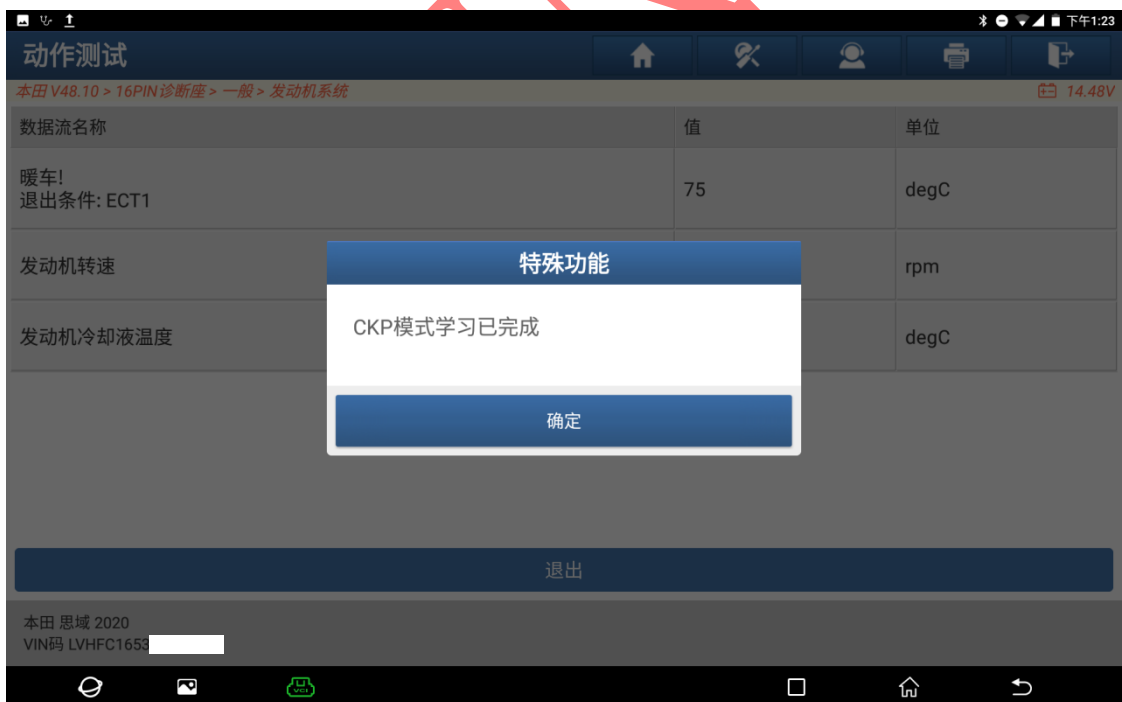
13. 提示“启动发动机”，然后点“确定”（如下图）；



14. 提示“请等待 30S”（如下图）：



15. 提示“学习已完成”，点“确定”结束学习（如下图）。



## 声明：

该文档内容归深圳市元征版权所有，任何个人和单位不经同意不得引用或转载。