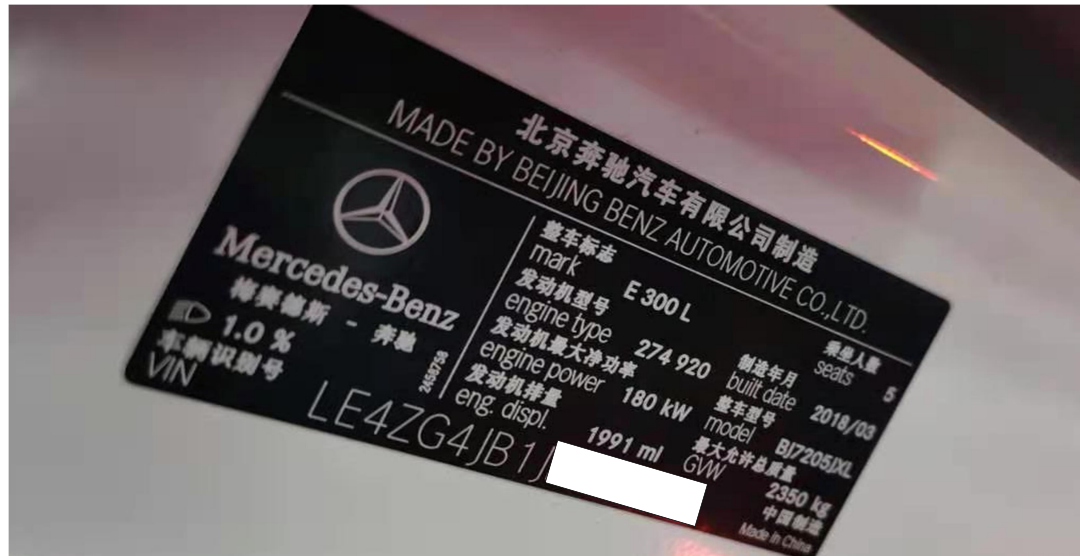


2018 年奔驰 E300L 主动制动辅助系统控制单元复位

2018 年奔驰 E300L 车辆 VIN 码：LE4ZG4JB1JL1*****



功能作用： 车辆出现碰撞事故，仪表报“主动制动辅助系统功能受限”，或者拆卸雷达传感器后，仪表出现该故障码，都需要使用该功能进行复位

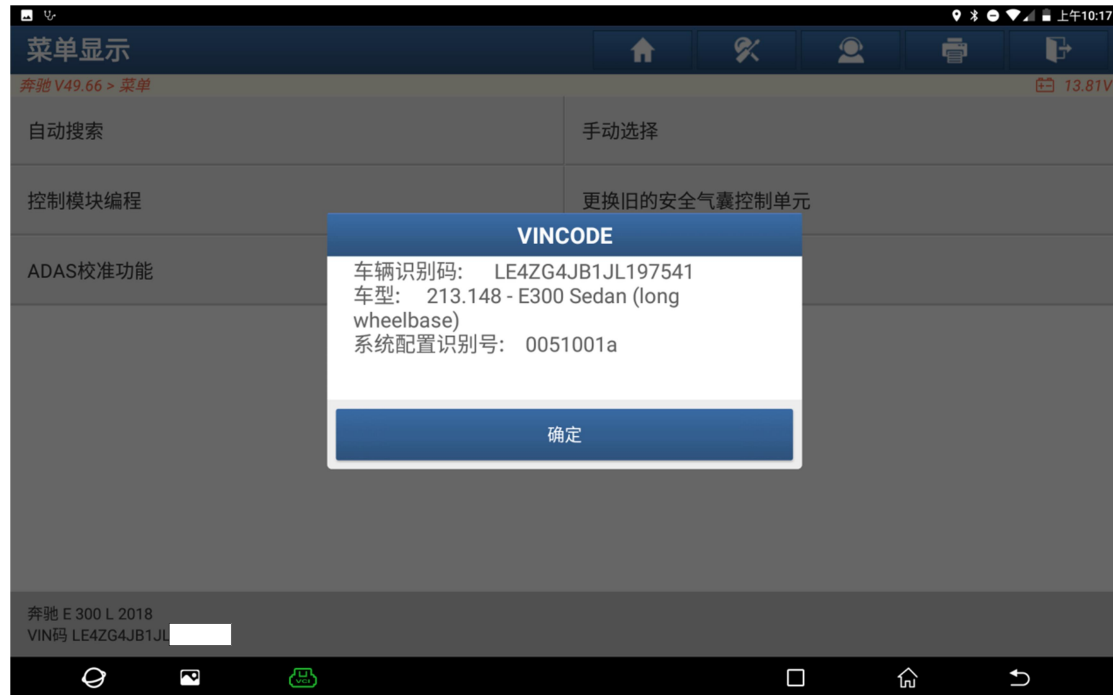
支持产品： 元征系列综合诊断设备

测试产品： X431-PADV

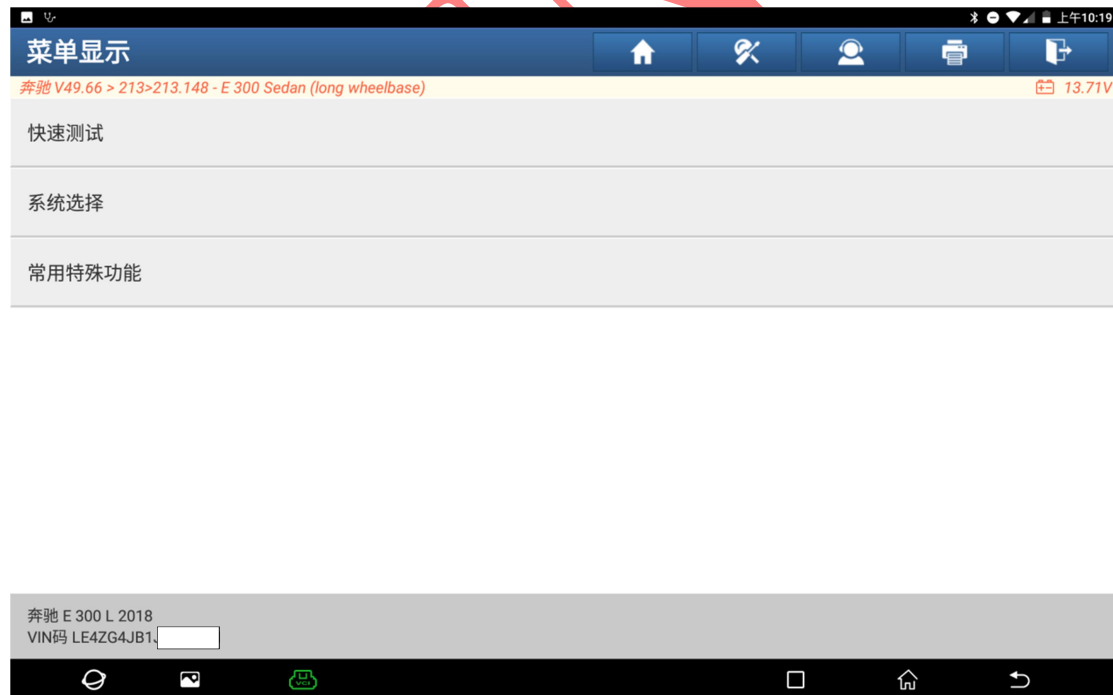
1. 2018 年奔驰 E300L，出现碰撞事故，维修完成后，仪表提示“主动制动辅助系统功能”（如下图）：



2. 选择【X431-PADV】设备，选择【奔驰】车型，连接进入后选择【自动搜索】识别车辆信息，然后点“确定”（如下图）；



3. 【加强版本】后，选择【快速测试】扫描出全车系统（如下图）；



4. 【碰撞预防辅助系统】(如下图):



5. 故障码, 显示一系列故障码 (如下图):



6. 清码，保证该系统无故障码（如下图）；



7. 选择【特殊功能】（如下图）；



8. 选择【学习过程】(如下图):



9. 选择【复位部件“A108 (主动式制动辅助控制单元)”的学习值】(如下图):



10. 提示“车辆不得存在 P160400 故障码，车速以 50km/h 至 120km/h 之间范围行驶 10 至 15 分钟，距离前车保持 70m 左右的距离”，点“继续”可以开始执行（如下图）：



11. 路试中，等待进度条执行到“100%”，完成后点“继续”（如下图）：



