

雷诺在线编程

适用范围：

支持车型/年款：

车系	车型	年款
雷诺	TWINGO III	2015-2021
雷诺	ZOE	2012-2018
雷诺	NEW SM3/FLUENCE/MEGANE	2009-2021
雷诺	LATITUDE SM5	2010-2021
雷诺	LOGAN II/SANDERO II	2011-2020
雷诺	KANGOO II	2009-2014
雷诺	MASTER III	2013-2021
雷诺	DOKKER	2012-2021
雷诺	DUSTER PH2	2014-2015
雷诺	TRAFIC III	2015-2021
雷诺	CAPTUR	2011-2018
雷诺	LAGUNA III	2009-2021
雷诺	LODGY	2012-2021
雷诺	MEGANE III/SCENIC III	2009-2015
雷诺	KWID	2016-2021
雷诺	KWID BR	2017-2021
雷诺	TRIBER	2019-2021
雷诺	ESPACE V	2016-2018
雷诺	TALISMAN/SM6	2016-2021
雷诺	KADJAR	2016-2021
雷诺	KAPTUR	2016-2021
雷诺	DUSTER PH3	2017-2021
雷诺	NEW KANGOO LS	2020-2021
雷诺	KOLEOS II	2016-2021
雷诺	KOLEOS II CN	2016-2021
雷诺	KADJAR CN	2016-2021

支持系统：

发动机控制模块 (ECM)、防抱死刹车系统 (ABS)、空调系统 (AC)、安全气囊 (SRS)、仪表系统 (IC)、自动变速箱控制模块 (TCM)、通用动力控制 (UPC)、中央控制单元 (UCH)、助力转向系统 (PAS)、驻车感应、驻车制动器、前摄像头、前雷达、收音机等系统。

功能介绍：

执行背景：

- 1、当更换全新变速箱系统控制模块时，需要执行该功能；
- 2、当变速箱控制模块数据损坏时，需要执行该功能；

注意事项：

- 1、执行该功能前，需保证车辆电瓶电压不低于 12V 且设备电量充足，执行编程操作时候，需要连接网络；
- 2、执行编程功能过程切记不可人为异常中断，否则会造成系统控制模块无法使用等严重后果；
- 3、如果条件允许，建议给车辆接上稳定器电源，并使用有线连接 X431 设备和诊断接头。

条件要求：

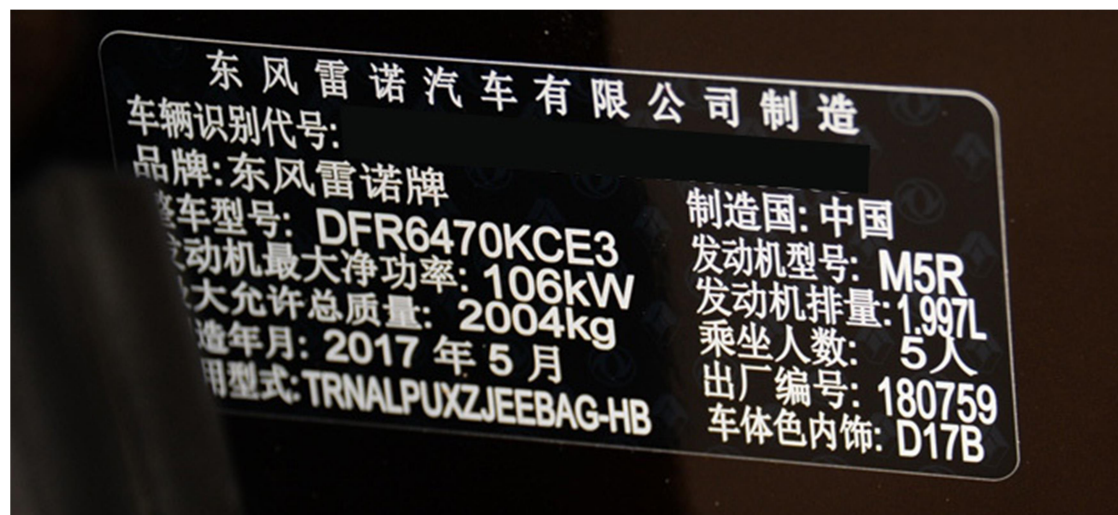
设备要求： 产品要求：X431 PAD III 及以上产品

软件要求： 雷诺 V43.25

操作步骤：

使用 X431 PAD V 产品，以 2017 年科雷傲（KOLEOS II CN）自动变速箱控制模块为例，VIN 码：LHMB4DGN9H*****

（下图是科雷傲汽车具体信息）



1. 打开汽车点火开关，连接好元征 X431 PAD V 接头，选择【雷诺（RENAULT）】车型软件，V43.25 及以上版本，进入以下菜单界面，如图 1：



图 1

2. 选择【在线功能】，然后选择路径“在线功能->在线编程”该车型支持如下系统编程，菜单界面如图 2：



图 2

3. 选择需要编程的系统，如：选择【自动变速箱】，提示相关的警告信息，如图



图 3

4. 点击“确定”按钮，继续操作下一步，建议使用 USB 线，提高稳定性和刷写速度，如图 4：



图 4

5. 点击“确定”按钮，进入版本信息界面，如图 5:



图 5

6. 确认信息后，点击“确定”进行下一步操作，如图 6:



图 6

7. 如果 ECU 零件号不正确，点击“否”，进入以下界面，手动输入零件号，如图 7；零件号输入正确后，继续进行后续操作，如图 8；如果零件号正确就点击“是”，进行后续操作，如图 8：



图 7

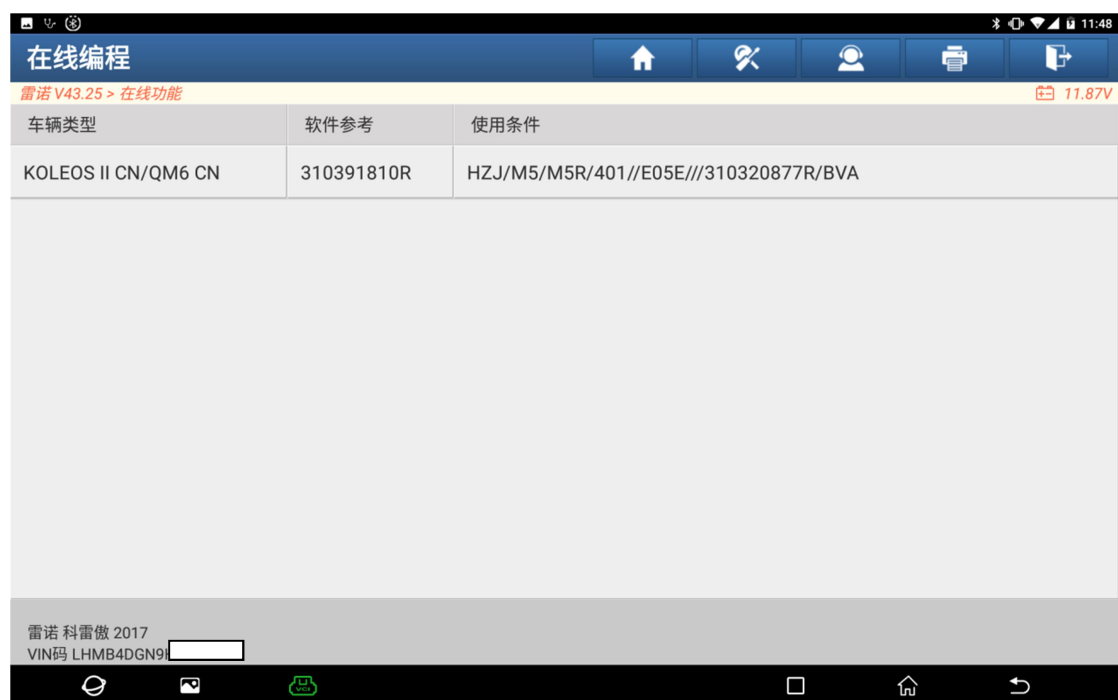


图 8

8. 根据 ECU 车型信息，选择编程文件，提示下载文件，如图 9:



图 9

9. 联网下载文件，点击【下载】，下载完成，如图 10:

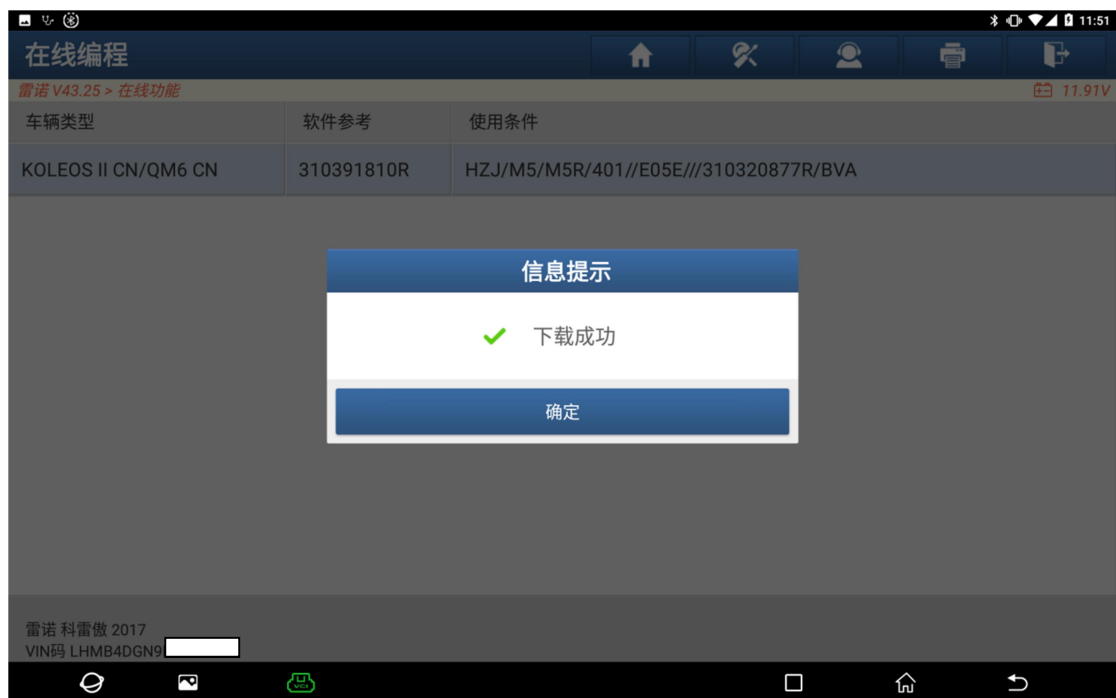


图 10

10. 点击“确定”后，开始进行编程，大约需要 15 分钟，如图 11：

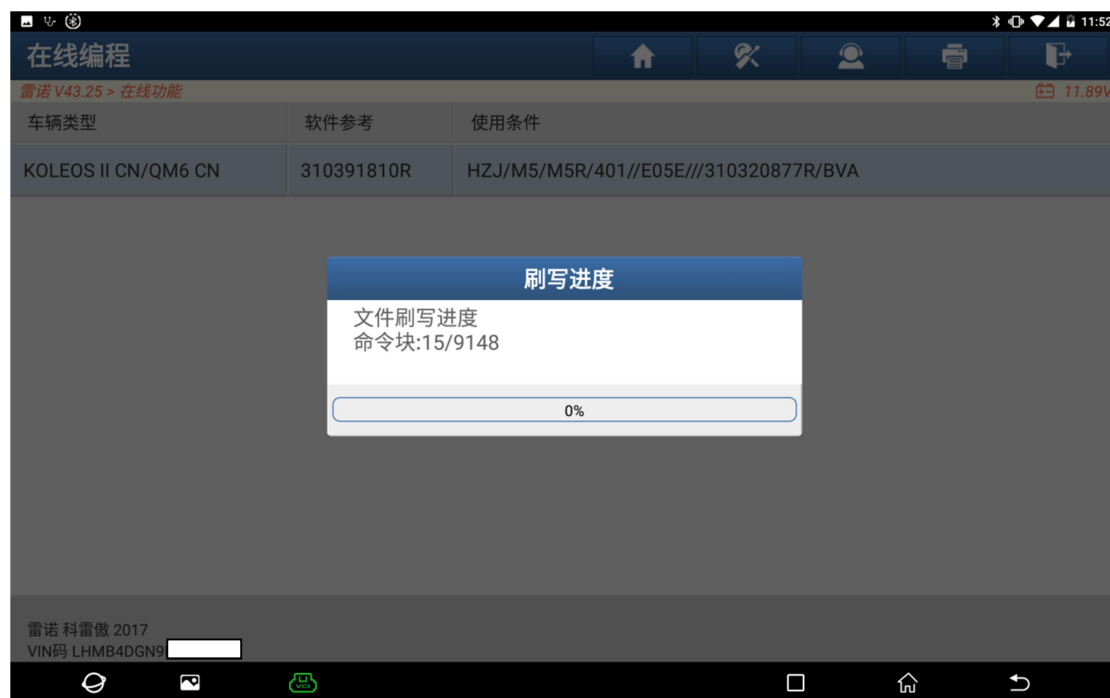


图 11

11. 编程完成，显示编程前后的对比，点击确定显示完成提示，如图 12 和 13：



图 12



图 13

12. 在线编程完成后，关闭点火开关 30 秒钟，然后再打开。选择快速测试，读取全车故障码。如果有故障码根据故障码内容排除故障，如果没有故障码，编程结束。

声明：

该文档内容归深圳市元征版权所有，任何个人和单位不经同意不得引用或转载。