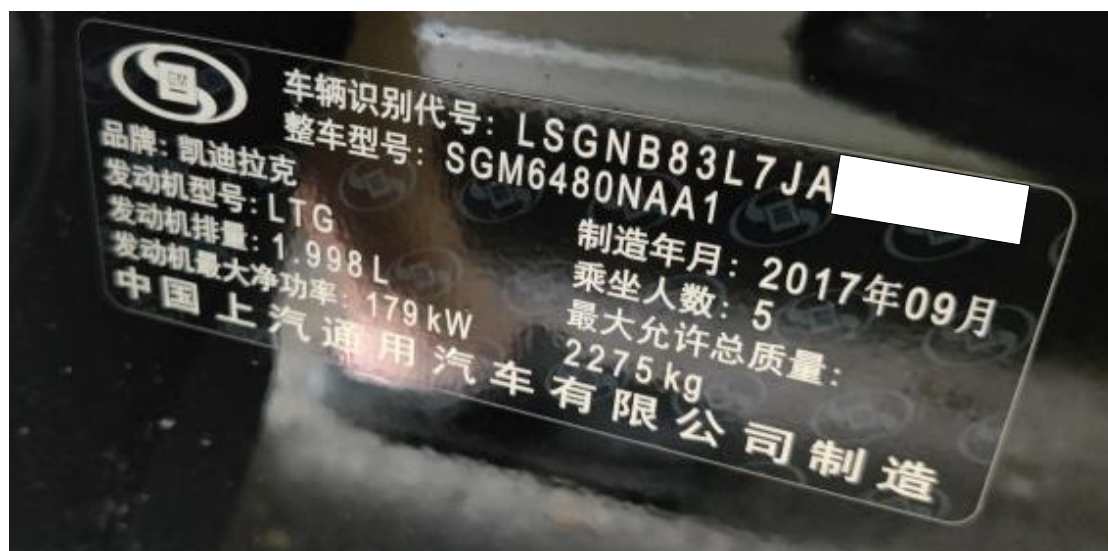


## 2018 款凯迪拉克 XT5 更换方向机编程

**功能说明：** 凯迪拉克 XT5 更换方向机后编程

**支持产品：** 元征全系列综合诊断设备

**实测车型：** 2018 款凯迪拉克 XT5



事项：一台 18 款凯迪拉克 XT5，客户反映仪表出现“助力转向减弱，请小心驾驶”警告信息，车辆没有助力，转向沉重。



用 X431PADV 读出电动助力转向系统有两个故障码，方向机助力模块损坏，需更换方向机总成。



全新的方向机总成



装上全新的方向机总成后，需对方向助力模块进行编程

## 操作指引：

1. 用 X431PADV 点击【在线编程】



2. 选择【中国通用】



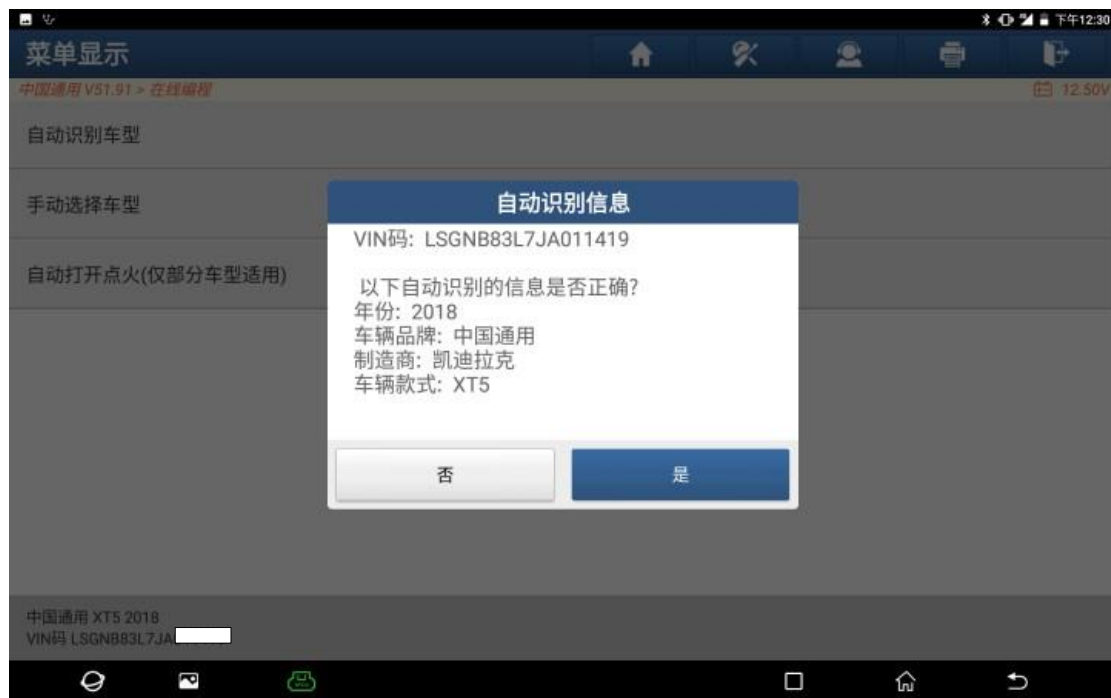
### 3. 点击“确定”



### 4. 选择【自动识别车型】:



## 5. 识别正确，点击“确定”



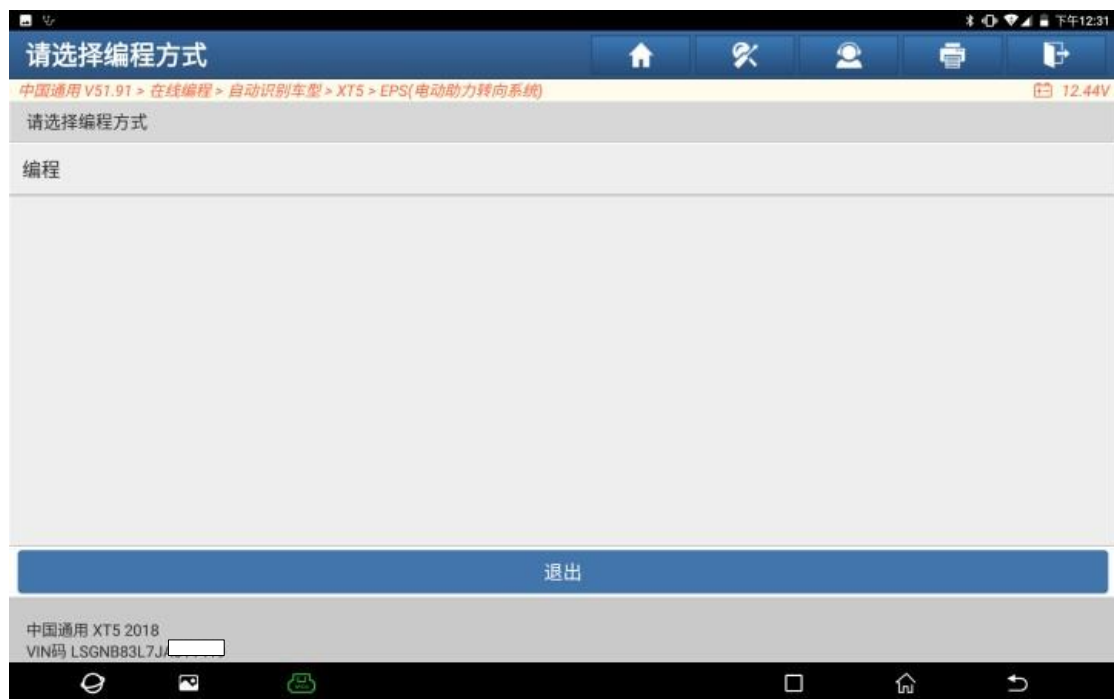
## 6. 点击“确定”



## 7. 点击【(EPS 电动助力转向系统)】



## 8. 点击【编程】



## 9. 编程中



## 10. 编程成功，关闭点火开关 30 秒以上。



11. 编程完成，启动车辆仪表显示正常，方向助力正常。



12. 进入助力转向系统读码，系统无故障码，故障排除。



## 声明:

该文档内容归深圳市元征版权所有，任何个人和单位不经同意不得引用或转载。