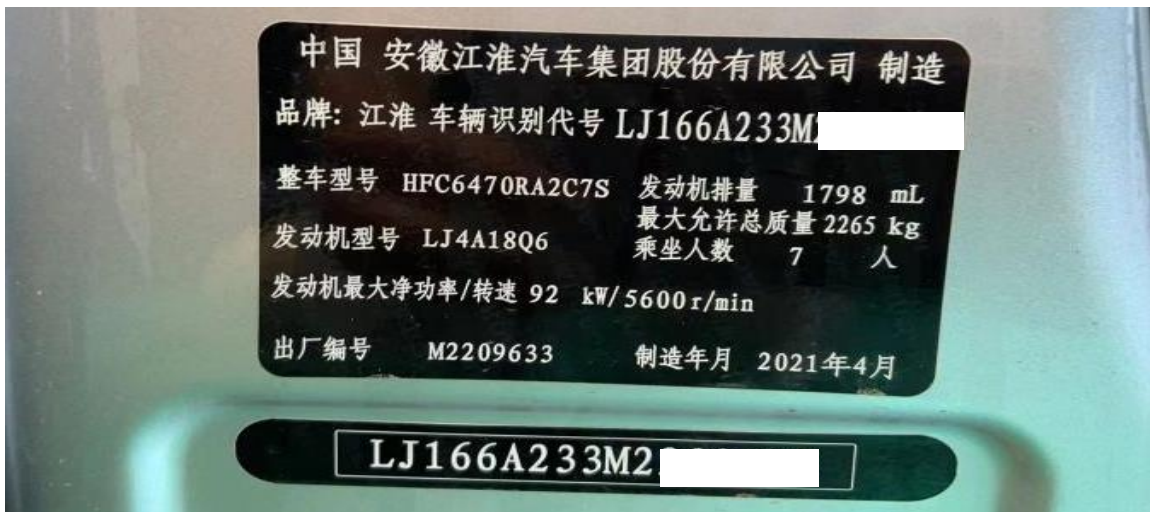


江淮瑞风 M3 更换发动机电脑操作介绍

功能说明： 此文档介绍江淮瑞风 M3-1.8VVT 更换发动机电脑操作介绍。

产品要求： X431 PRO 防盗匹配仪。

实测车型： 江淮瑞风 M3-1.8VVT，VIN 为：LJ166A233M220****。（如下图）



操作指引：

1. 进入路径为：江淮->防盗系统检测->瑞风 M3-1.8VVT->IMMO(防盗控制器)。(如下图 1)



图 1

2. 进 IMMO(防盗控制器), 选择【特殊功能】。(如下图 2)



图 2

3. 进特殊功能，选择【售后匹配】。（如下图 3）



图 3

4. 选择【更换发动机控制单元】，提示执行条件。（如下图 4）

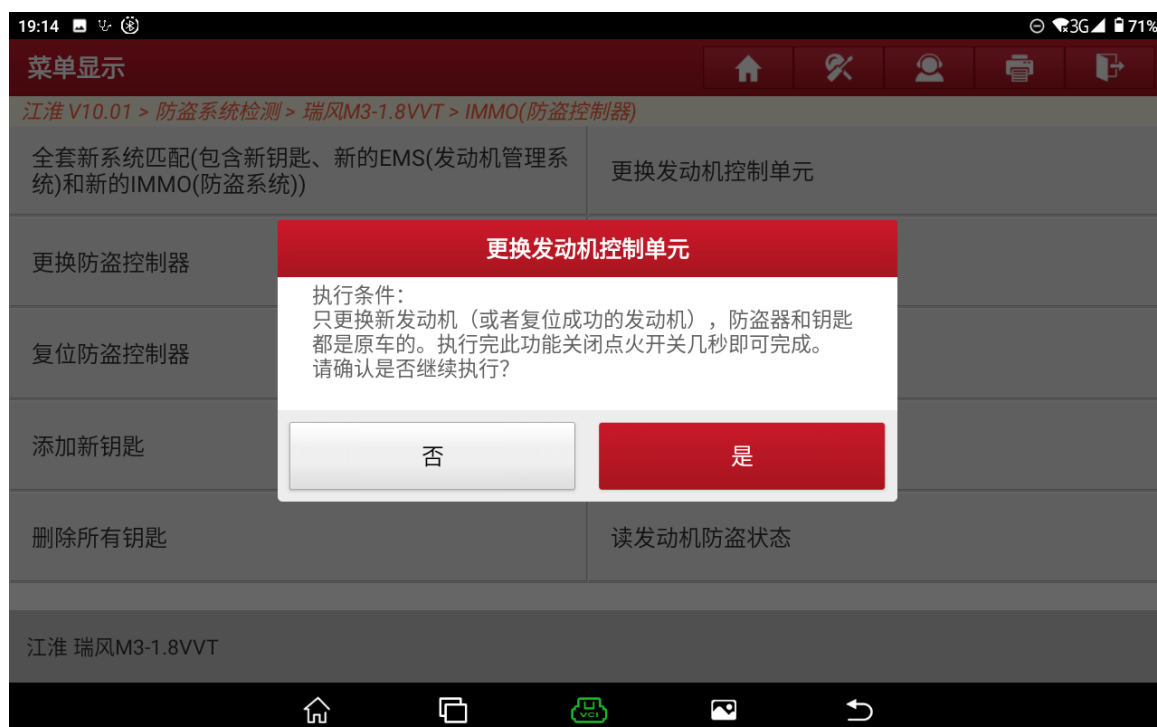


图 4

5. X431 设备自动获取安全码 (PIN 码), 点击“确定”继续。(如下图 5)

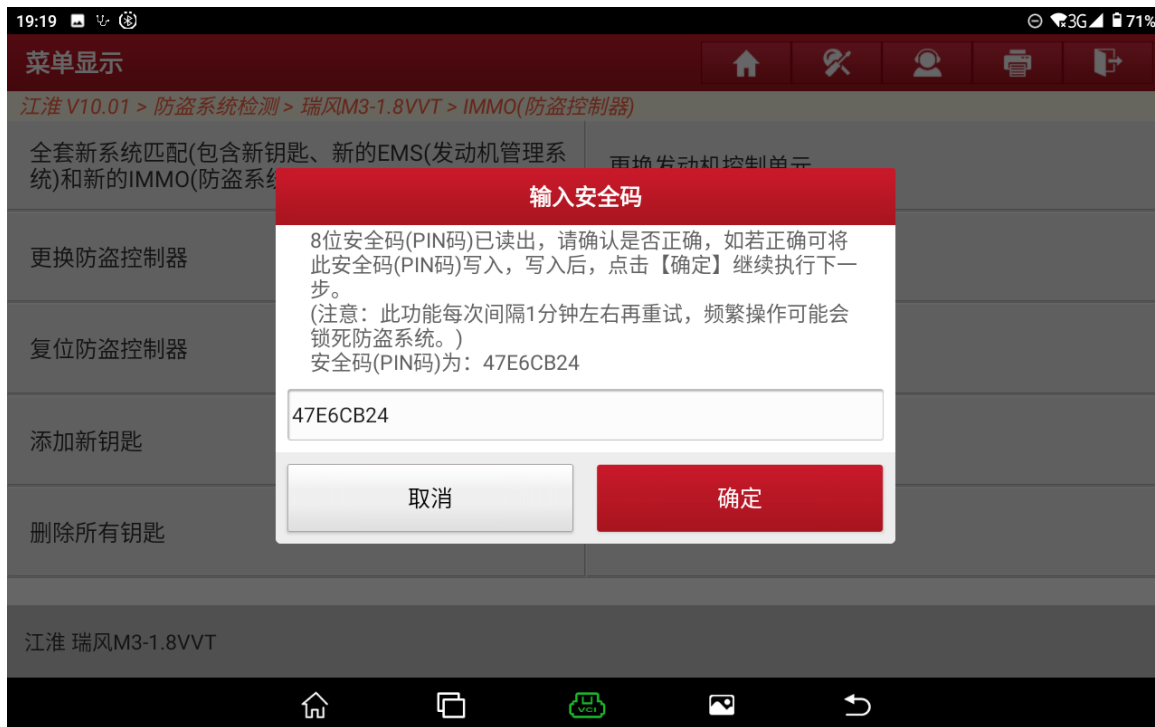


图 5

6. 匹配发动机模块成功, 并读取出发动机当前状态。(如下图 6)

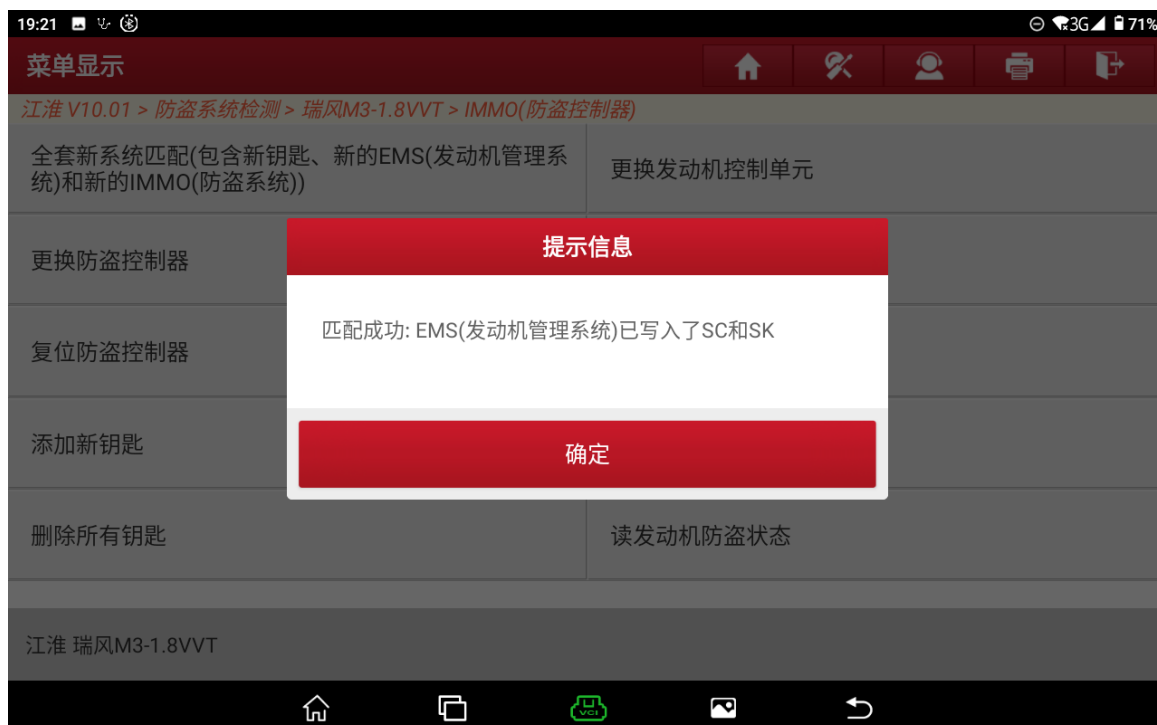


图 6

7. 点“确定”，下电 10 秒后重新上电点火，发动机顺利启动，验证匹配成功。（如下图 7）

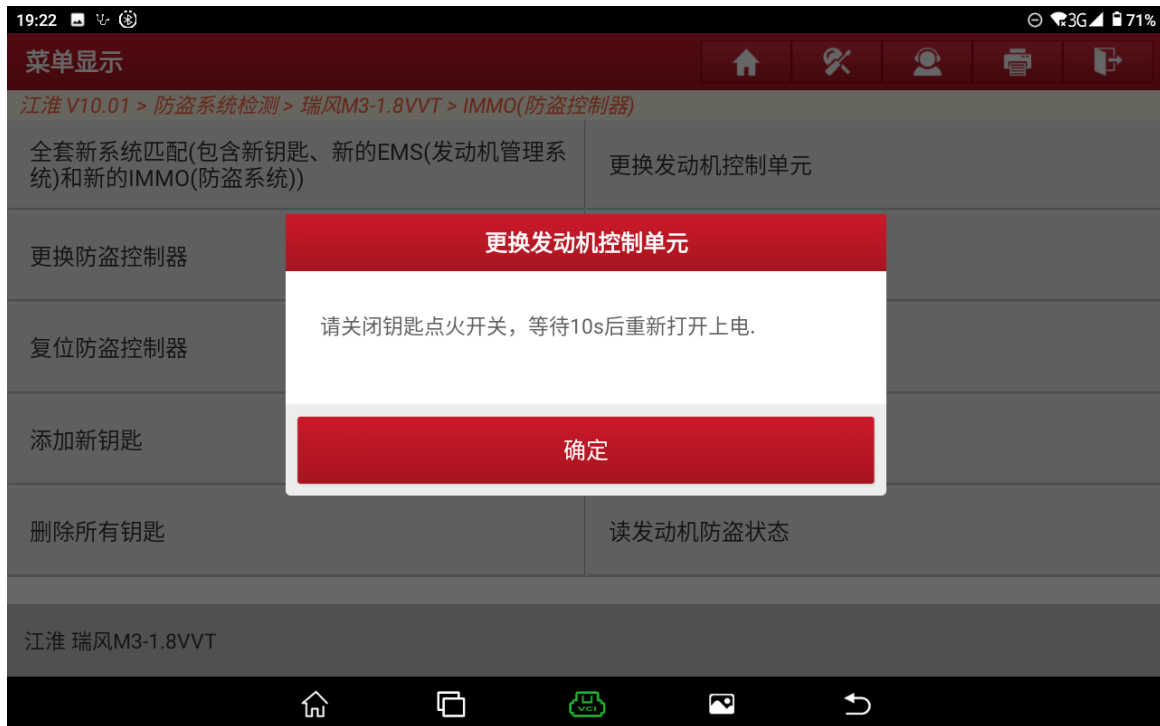


图 7

声明:

该文档内容归深圳市元征版权所有，任何个人和单位不经同意不得引用或转载。