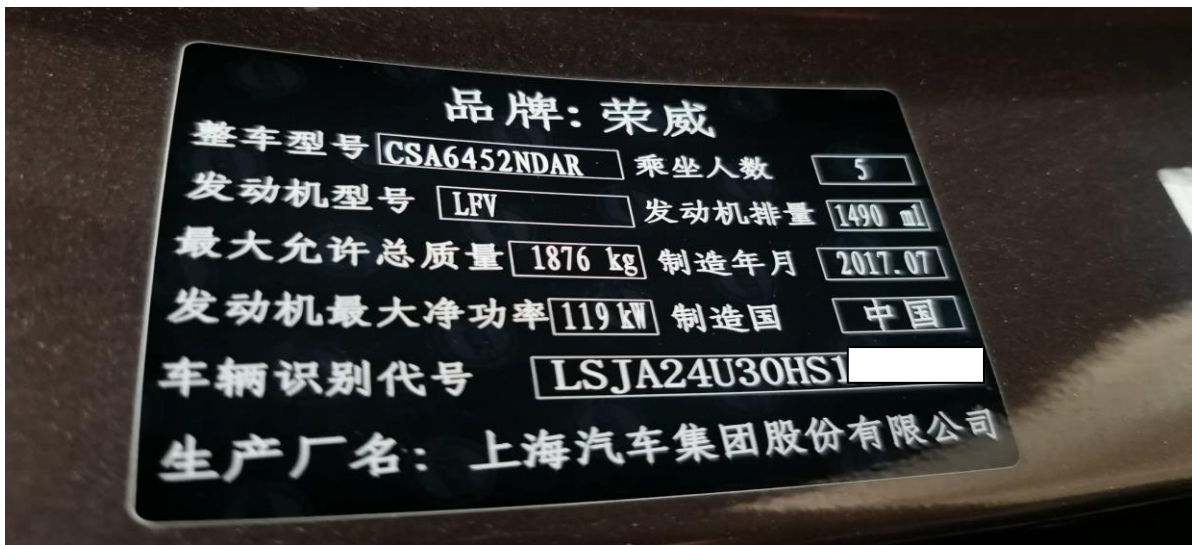


## 荣威 RX5 iTPMS(间接胎压监测系统)重置

**功能说明：** 配备 iTPMS(间接胎压监测系统)的荣威 RX5，胎压灯亮，需要执行“iTPMS(间接胎压监测系统)重置”这个特殊功能。

**支持产品：** 元征全系列综合诊断设备。

**实测车型：** 2017年荣威RX5，VIN为：LSJA24U30HS12\*\*\*\*。(如下图)；



胎压灯闪烁，(如下图)；



## 操作指引：

1. 【自动搜索】，确认车型信息正确，点“是”。（如下图）；

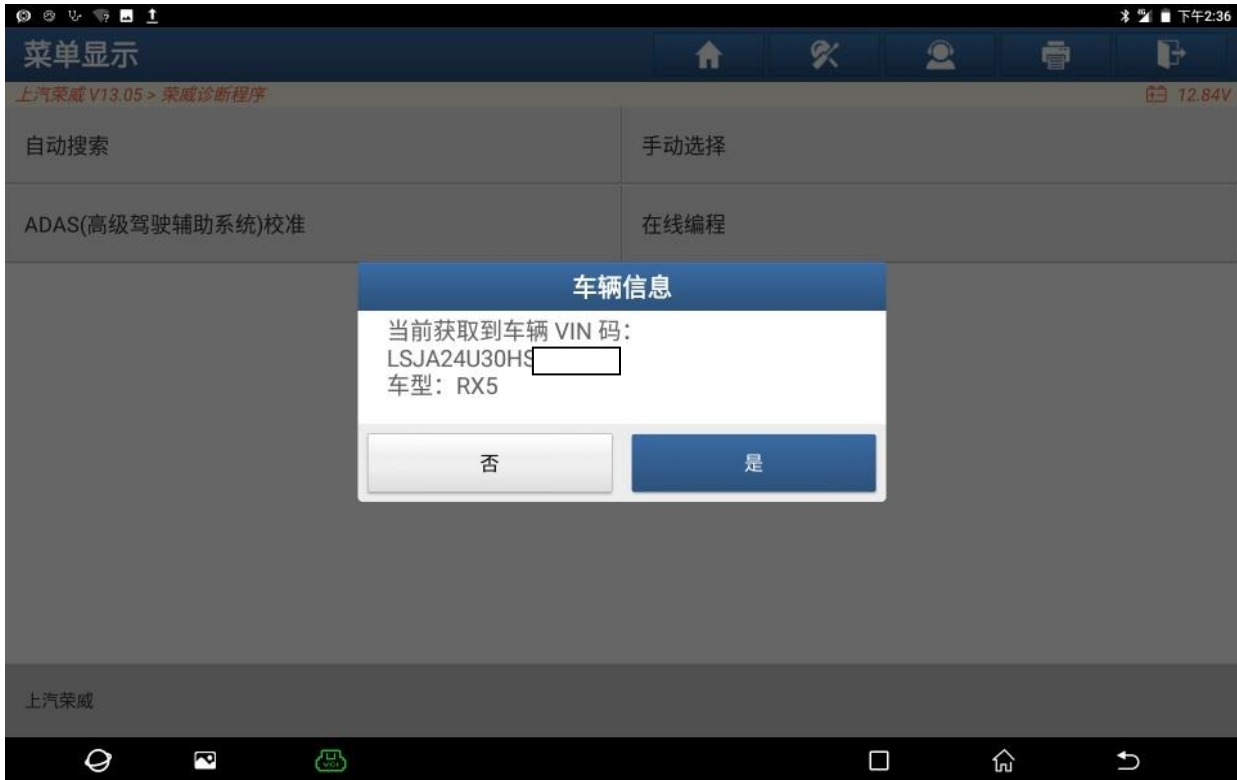


图 1

2. 选择【SCS/ABS(动态稳定控制系统/汽车防抱死制动系统)】，（如下图）；



图 2

3. 选择【特殊功能】，（如下图）；



图 3

4. 选择【iTPMS(间接胎压监测系统)重置】，（如下图）；



图 4

5. 执行此功可能改变车辆状态，请谨慎执行。点“确定”，（如下图）；



图 5

6. 确认条件满足，点“确定”，（如下图）；



图 6

7. 点“是”重置胎压监测系统。（如下图）；



图 7

8. 重置 iTPMS (间接胎压监测系统) 成功，点“确定”，（如下图）；

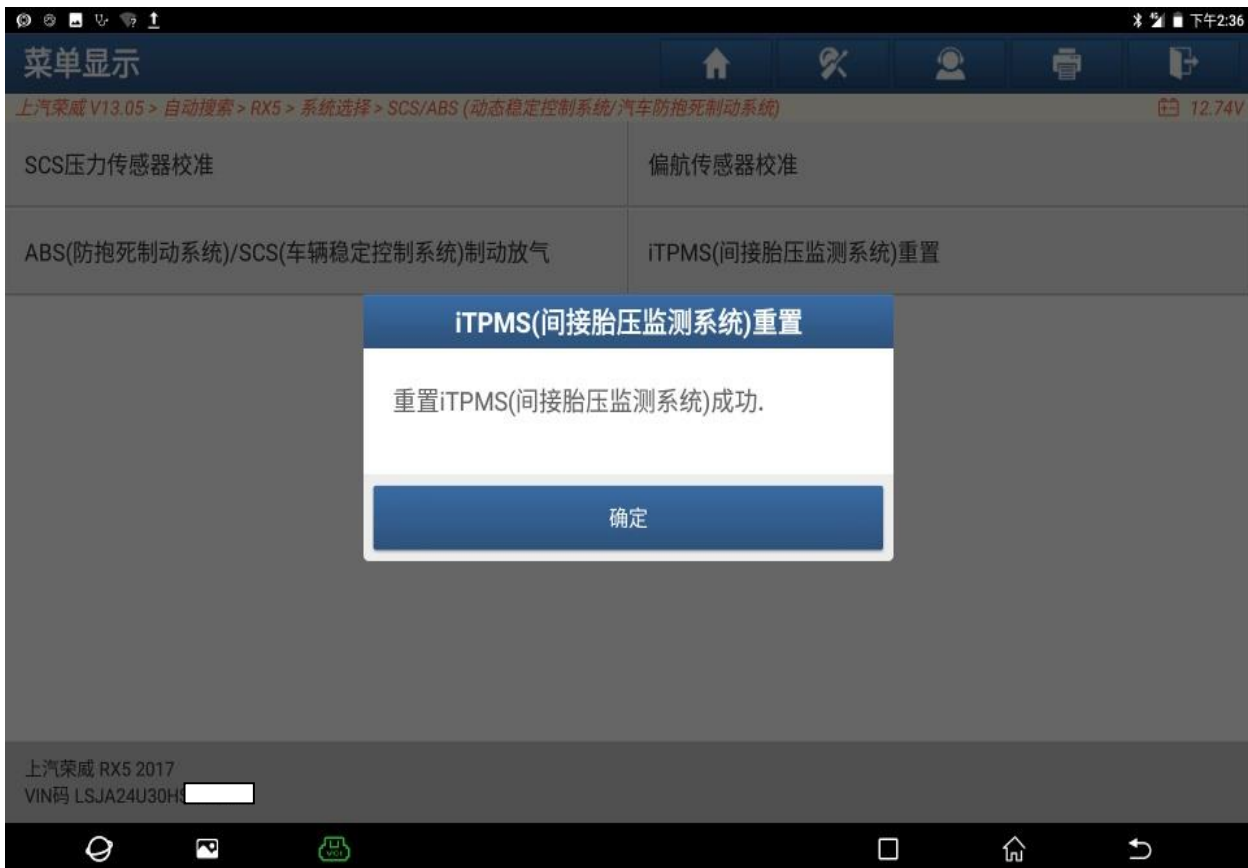


图 8



9. 胎压灯灭, (如下图);



图 9

**声明:**

该文档内容归深圳市元征版权所有, 任何个人和单位不经同意不得引用或转载。