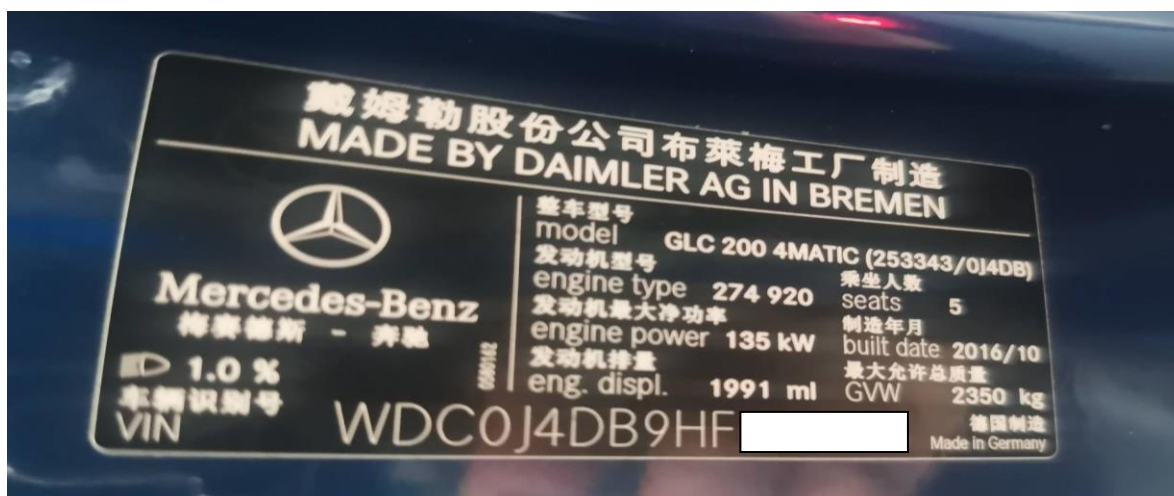


奔驰 GLC200 防撞辅助系统（SG-AWF）在线设码

功能说明： 防撞辅助系统（SG-AWF）故障码为：B220600 当前的车辆识别号错误或不正确。出现此故障码，需要做 SCN 设码（在线设码）功能。

支持产品： 元征全系列综合诊断设备。

实测车型： 2016 奔驰 GLC200，VIN 为：WDC0J4DB9HF17****。（如下图）；



仪表提示“防撞辅助系统未运作”，（如下图）；



操作指引：

1. 防撞辅助系统（SG-AWF）故障码为：B220600 当前的车辆识别号错误或不存在。
（如下图）；

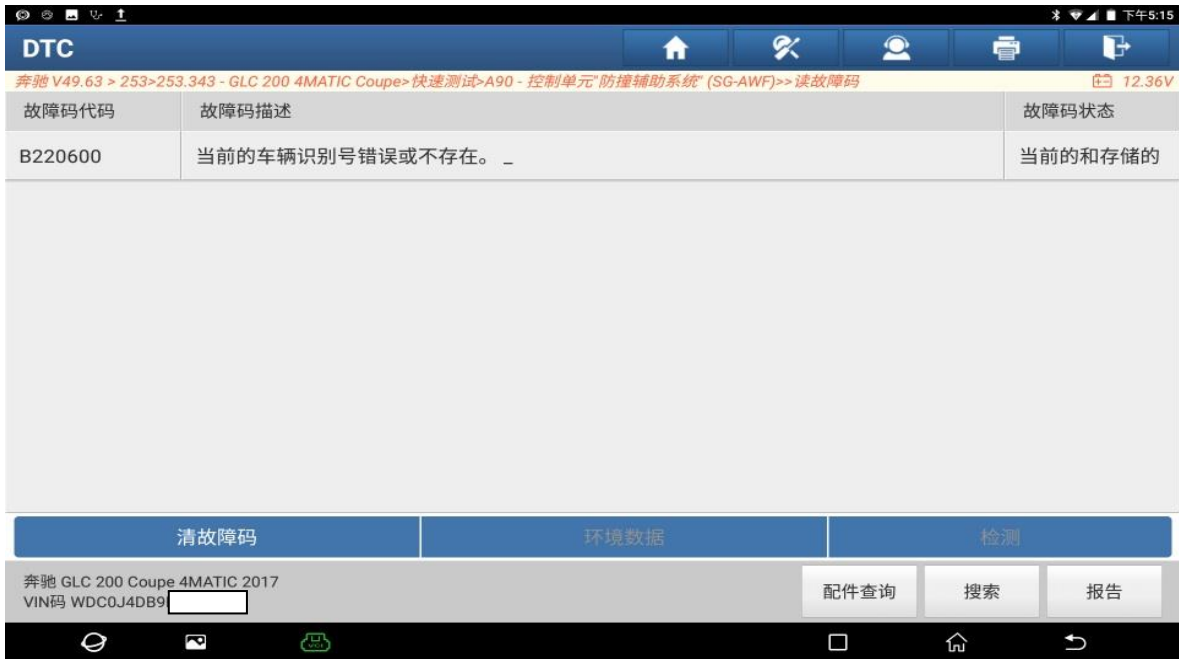


图 1

2. 选择【SCN 设码（在线设码）】，（如下图）；



图 2

3. 选择【软件校准编号（SCN）编码（自动）】，（如下图）；



图 3

4. 确认设备连接好网络、蓄电池电压高于 12V。点“确定”继续，（如下图）；



图 4

5. 出来【历史记录-1】。点“确定”，（如下图）；



图 5

6. 设码已成功结束。点“确定”，（如下图）；

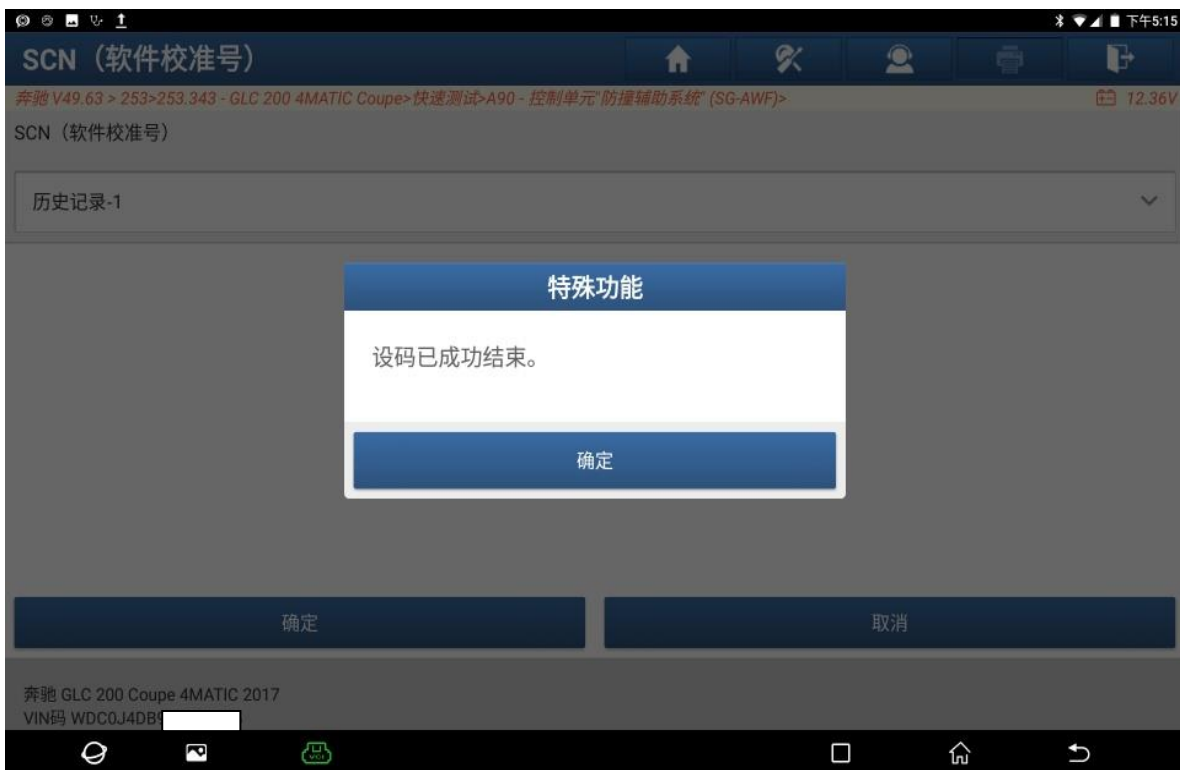


图 6

7. 关闭点火开关点“确定”，(如下图);



图 7

8. 打开点火开关，点“确定”，(如下图);



图 8

9. 如有问题，再次执行 SCN CODING 功能。点“确定”，（如下图）；

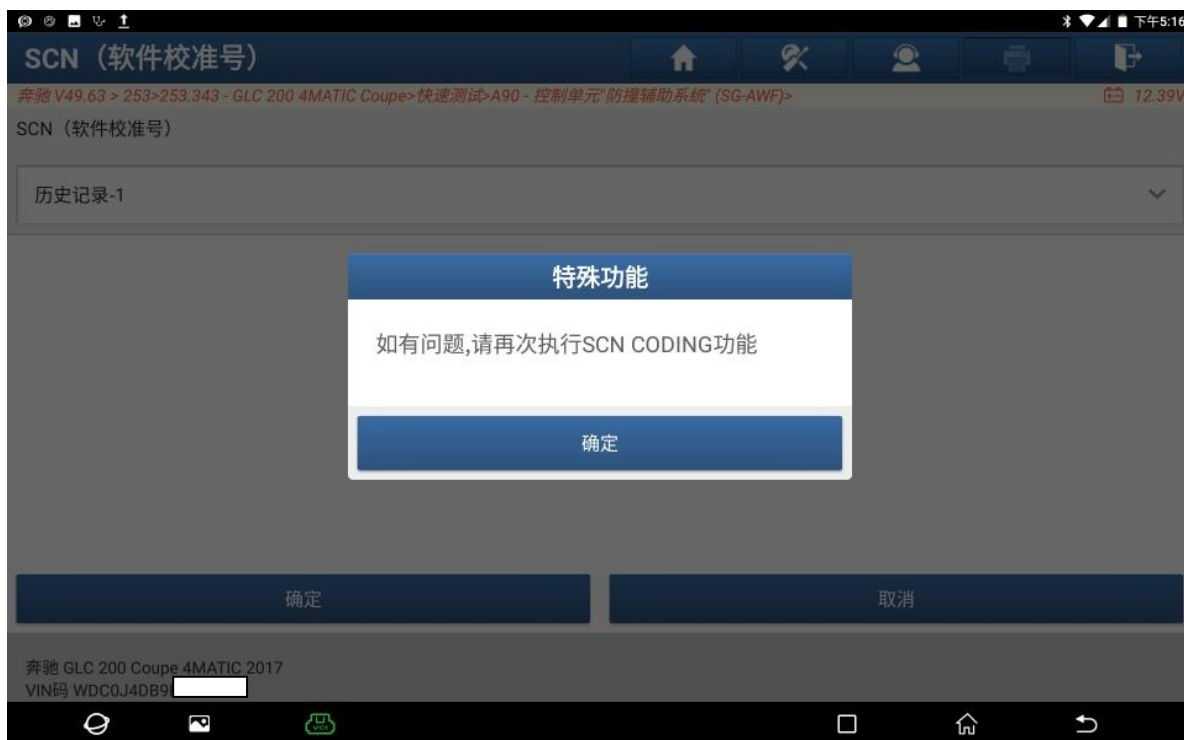


图 9

10. 防撞辅助系统（SG-AWF）无故障码，（如下图）；

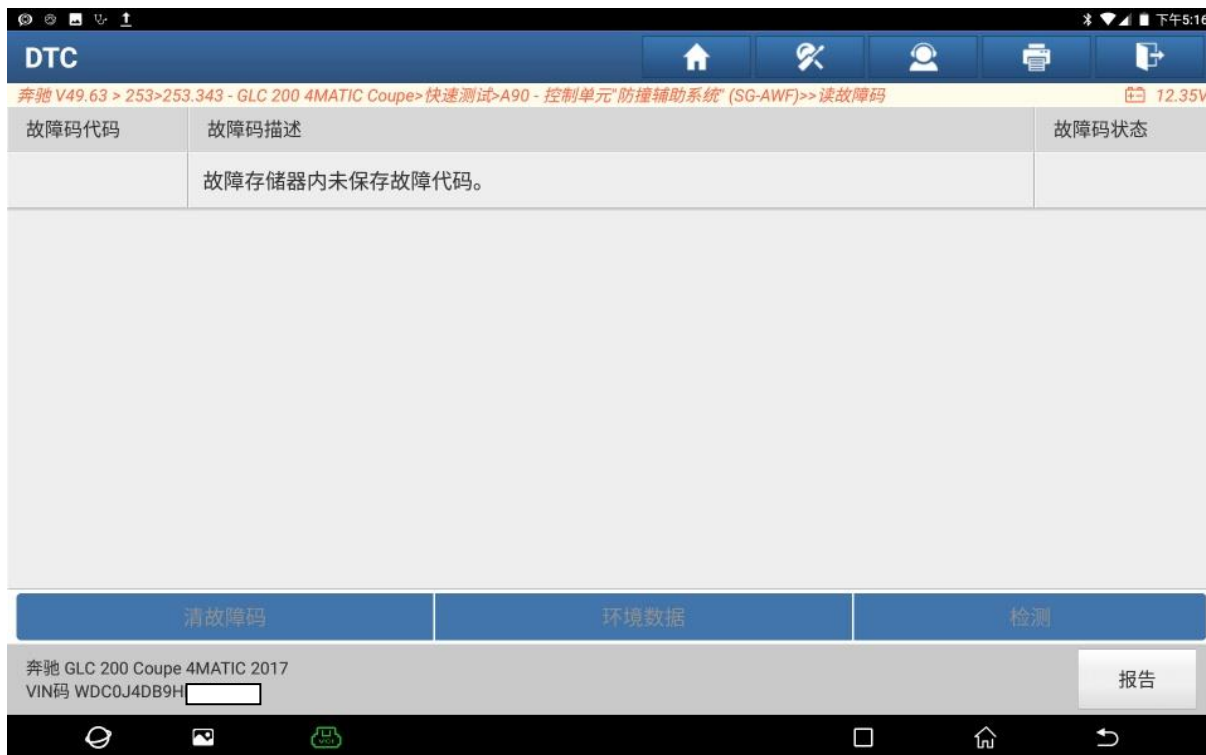


图 10

11. 仪表无故障提示, (如下图);



图 11

声明:

该文档内容归深圳市元征版权所有, 任何个人和单位不经同意不得引用或转载。