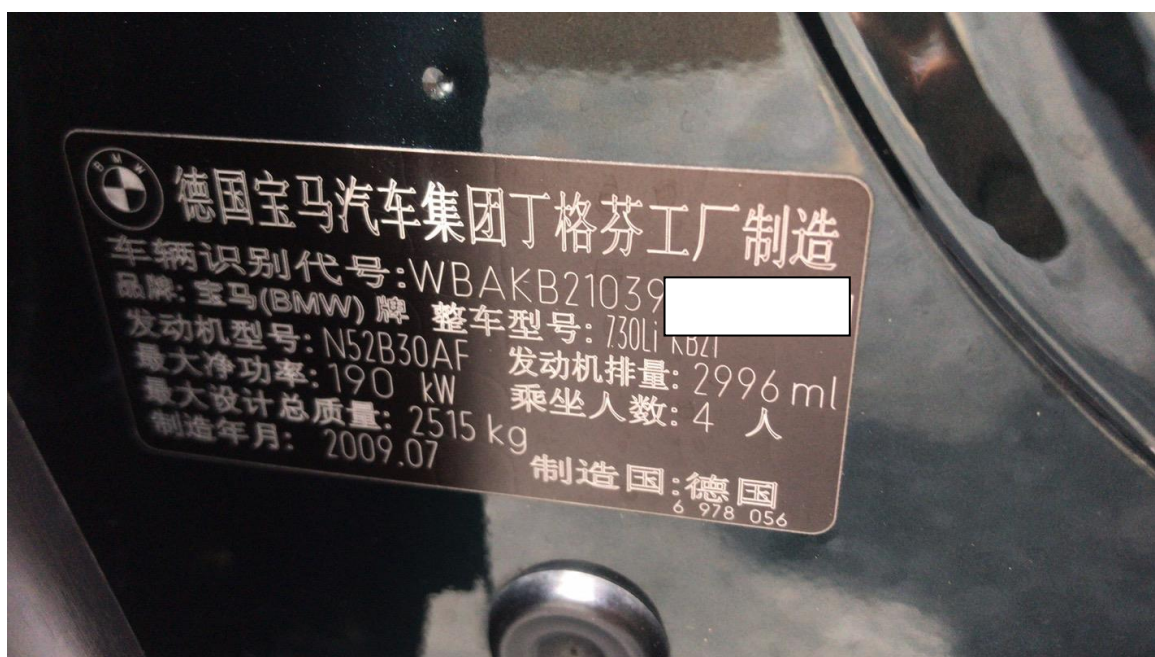


# 宝马 730Li 天窗标准化设置

**功能说明：** 宝马 730Li，断电后需要做标准化设置

**支持产品：** 元征全系列综合诊断设备

**实测车型：** 2009 年宝马 730Li，VIN 为：WBAKB21039\*\*\*\*（如下图）；



天窗系统故障码，如下图。

系统名称	状态	操作
JBE/JBBF (连接盒电子)	2	进入系统
ECM (发动机控制模块 - DME/DDE)	1	进入系统
FZD (天窗功能中心)	1	进入系统
030215 SHD: 不存在标准化设置		
FAS (驾驶员座椅模块)	1	进入系统
SRS (安全气囊 - AIRBAG/SGM-SIM)	正常	进入系统
SZL (转向柱控制中心)/BATT48 (48 伏特电池电子控制设备)	正常	进入系统

宝马 730Li 2009  
VIN码 WBAKB21039C

报告 比较结果 检测计划 清码

## 操作指引：

1. 选择【FZD（天窗功能中心）】系统，（如下图）：



图 1

2. 选择【继续】，（如下图）：



图 2

3. 选择【故障引导】，（如下图）；



图 3

4. 选择【活动天窗标准化】，（如下图）；



图 4

5. 选择【F1】(如下图);

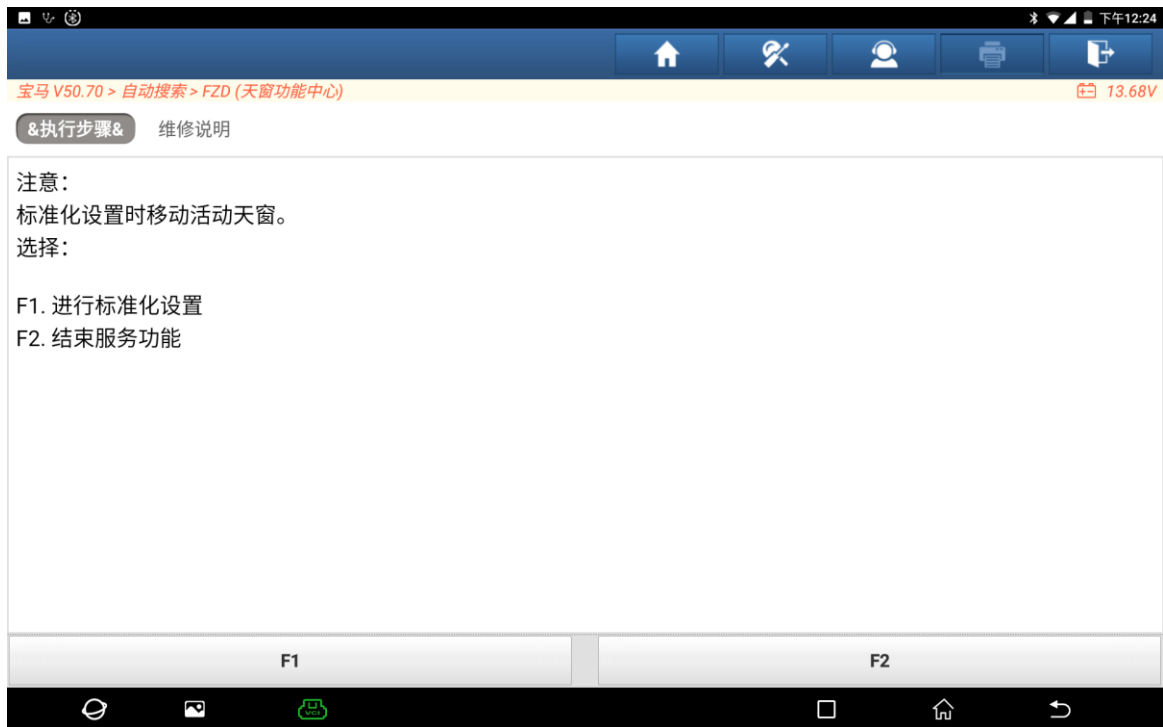


图 5

6. 车内天窗正在标准化中, 请等待 (如下图);

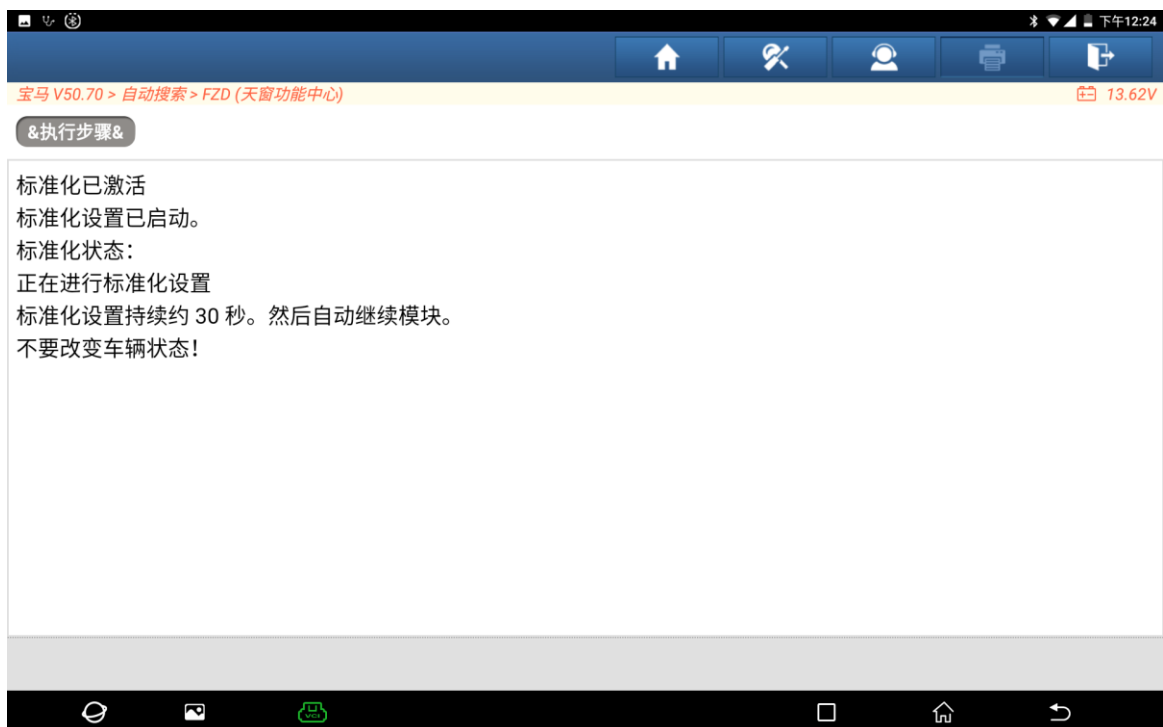


图 6



7. 选择【继续】，(如下图)；



图 7

8. 选择【继续】(如下图)；



图 8

9. 读取天窗系统故障码，系统无故障（如下图）；



图 9

## 声明：

该文档内容归深圳市元征版权所有，任何个人和单位不经同意不得引用或转载。