

# 自动空调初始化

## 功能说明：

自动空调系统通过用温度选择器设置要求的温度，此系统用 ECU 的自动控制来调整并保持该预定温度。

当自动空调更换空调电控单元、更换伺服电机、蓄电池电缆断开再连接后，必须进行初始化运行，否则系统不能正常工作。

初始化的前提条件如下：在起动发动机之前，关闭自动空调控制系统；在发动机运转期间，必须完成自动空调初始化运行之后才能启用空调制冷模式。

此时需要使用诊断仪进行空调初始化操作。

## 支持设备：

国内 PADIII、PADV；国外 PAD VII 海外版，欧洲 Euro Tab III、MM4.0 免费

X-431 PROSPLUS、X431 PRO3S、X431 PRO3S+、X431 PRO5、X431 PRO3\_V5、X431 PRO\_V5、X431V2016、X431V+2016、X-431 PRO TP、X-431 PRO V4、SMARTLINK\_C、SMARTLINK\_HT、X431HDIII、PROInstallment、PADIVD4、MM3.0、Maxflex、EV17、Maximus\_4、Throttle\_3、CRP349、CRP429、CRP12Xi、CRE、AD700 等设备可商城购买

## 支持车型：

斯巴鲁、现代、起亚、宝马、MINI、丰田、雷克萨斯、三菱、捷豹、路虎、奥迪、大众、西特、斯柯达

## 以下以丰田为例：

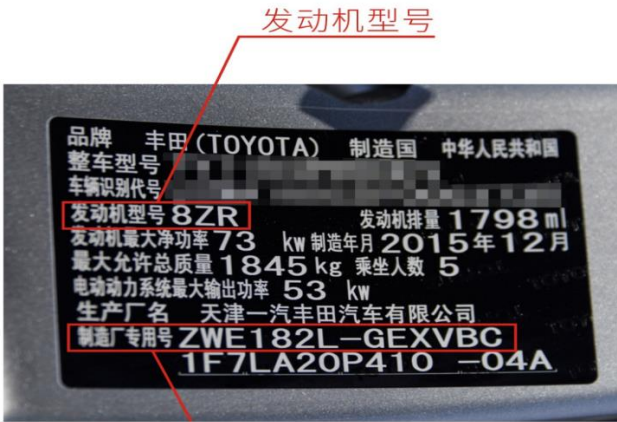
1. 自动空调初始化软件，选择丰田车系，选择对应车型年款模式等。





自动空调初始化 V10.00 > 丰田 > 埃尔法(Alphard)

12.04V



发动机型号

请根据车辆铭牌上的制造厂专用号选择车辆模式菜单。

自动空调初始化 埃尔法(Alphard)

确定

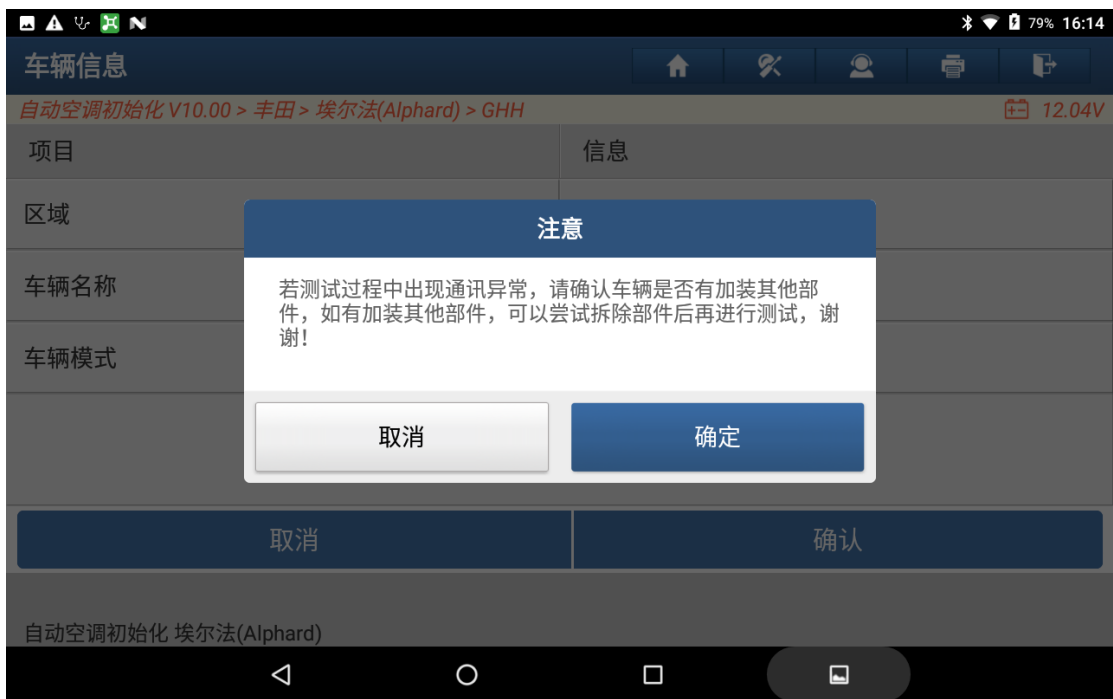


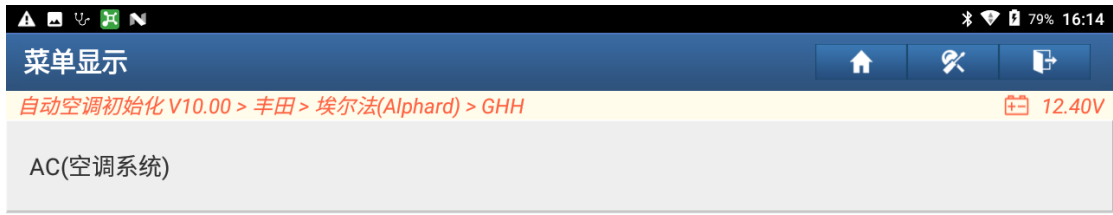
自动空调初始化 V10.00 > 丰田 > 埃尔法(Alphard)

12.04V

AGH30	ANH
GGH	GGH30
GHH	

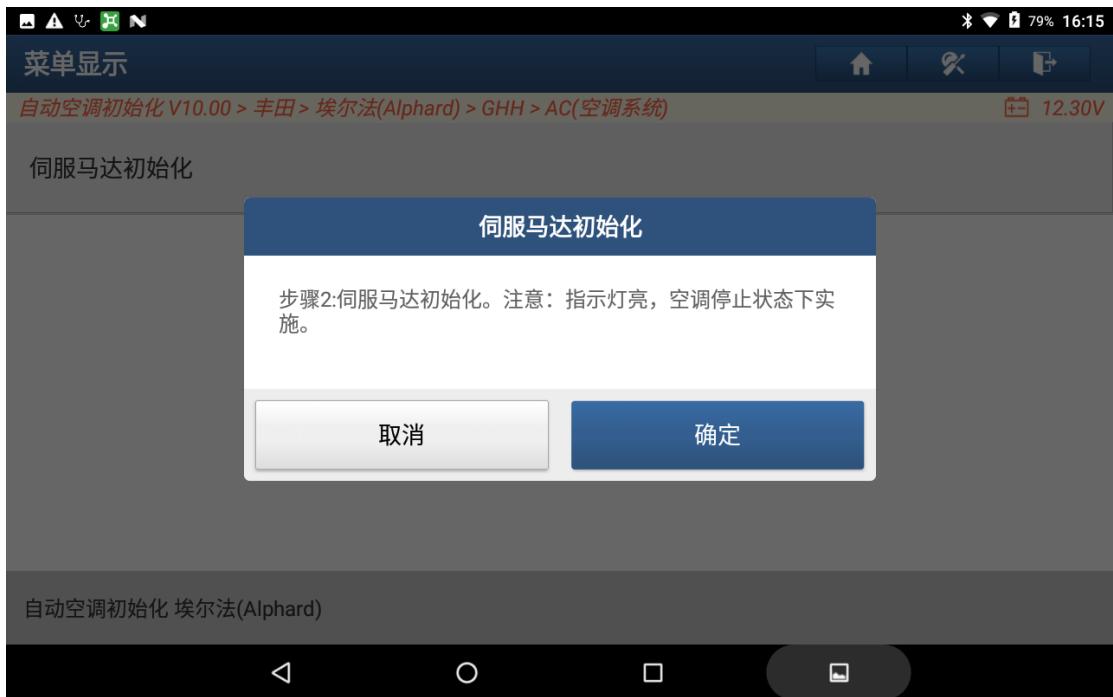
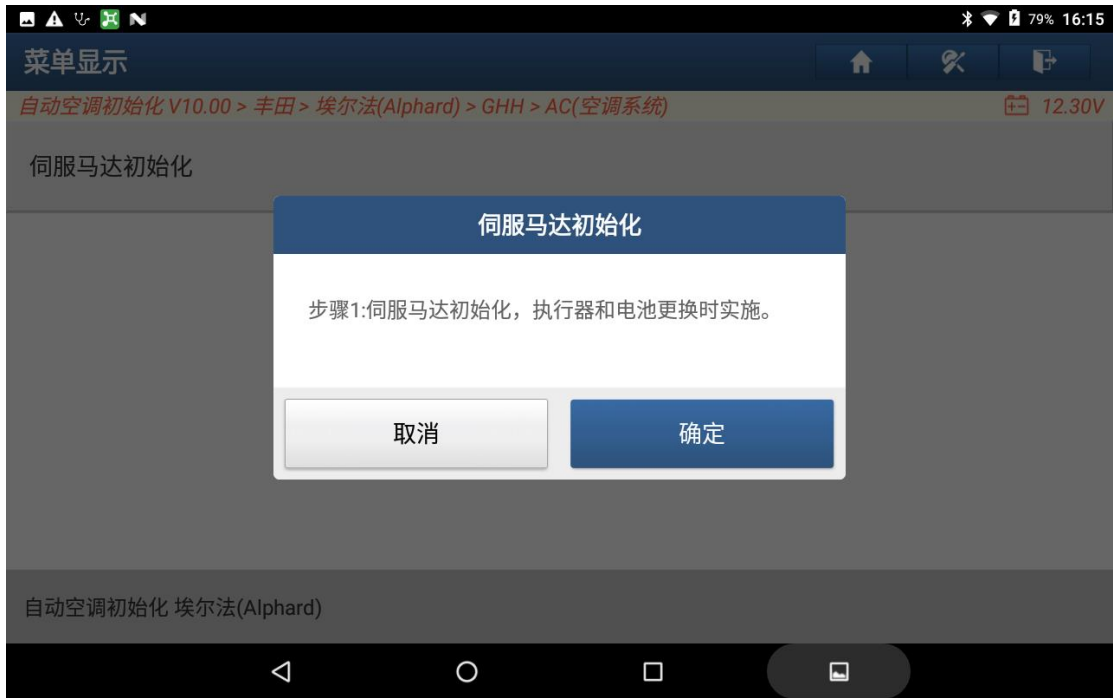
自动空调初始化 埃尔法(Alphard)







2. 开始执行初始化功能。





操作完成

## 声明:

该文档内容归深圳市元征版权所有,任何个人和单位不经同意不得引用或转载。