

奔驰五代波箱克隆功能操作说明

功能介绍： 波箱克隆

条件要求：

设备要求： X431 PRO 防盗匹配仪专家版/X431 安卓设备+防盗编程器 GIII

软件要求： 防盗编程器 V10.04

操作步骤：

1. 选择防盗编程器软件，点击“确定”->“确定”进入，如图 1



图 1

2. 按照图 1 连接好防盗编程器，点击“确定”，选择【变速箱】，如图 2



图 2

3. 由于读写时数据量较大，为提高通信稳定性，请使用 USB 进行连接，如图 3

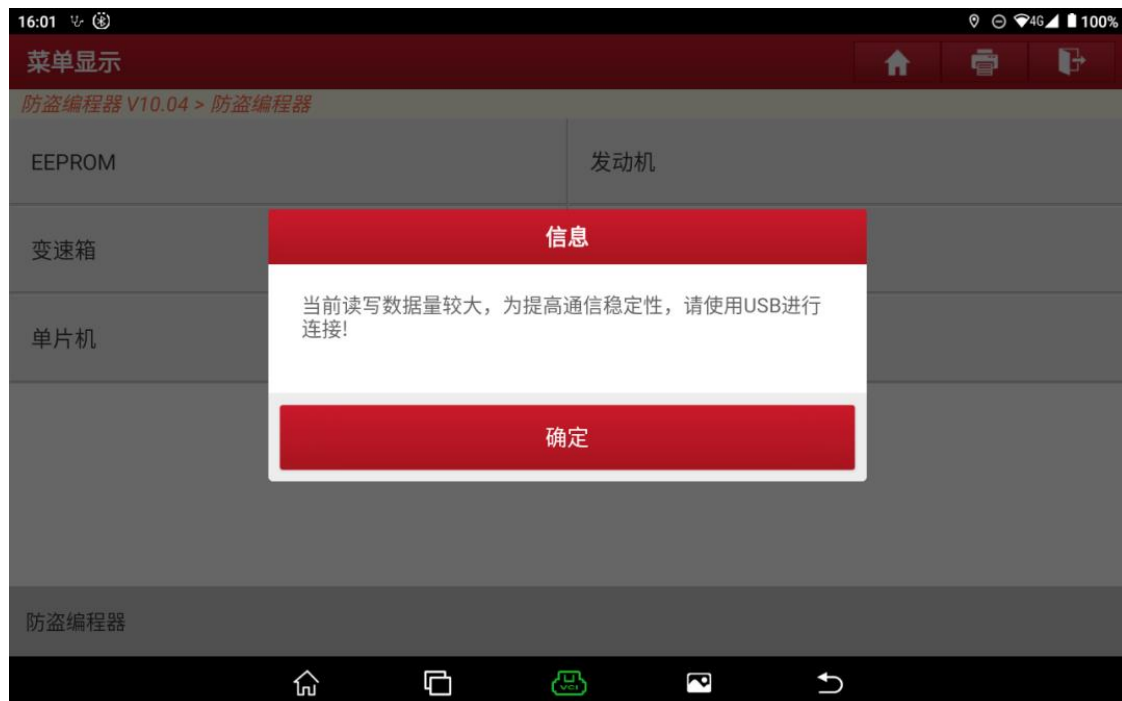


图 3

4. 点击“确定”进入波箱类型，选择【9G_Tronic】，如图 4

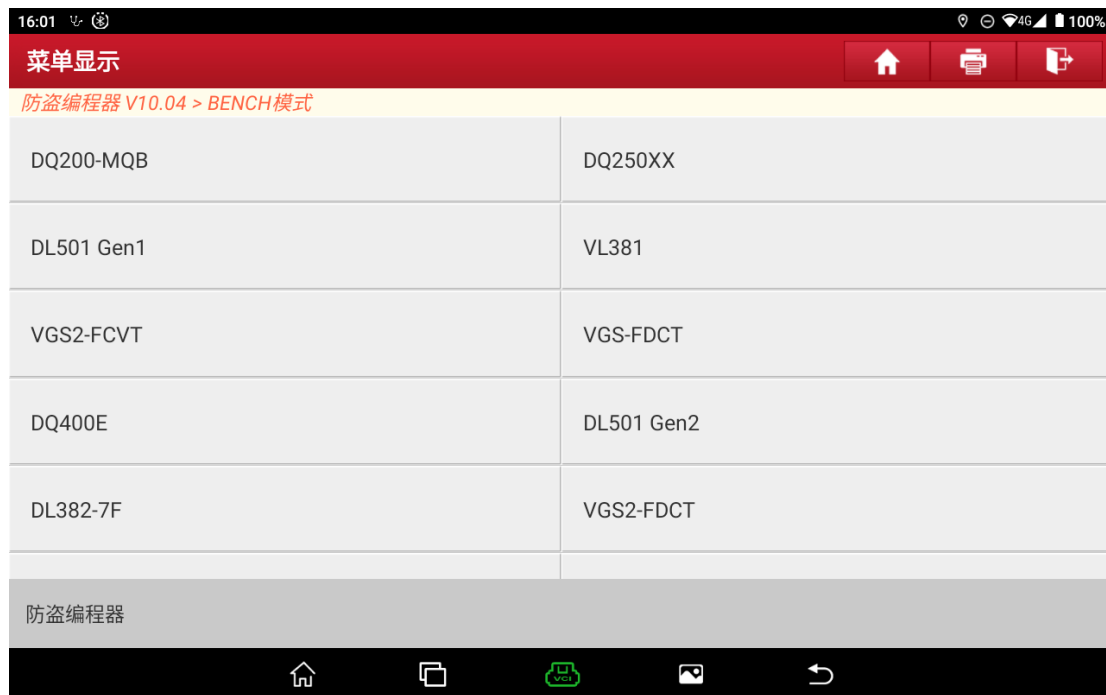


图 4

5. 按照图 5 将原车波箱拆车后用线束连接防盗编程器

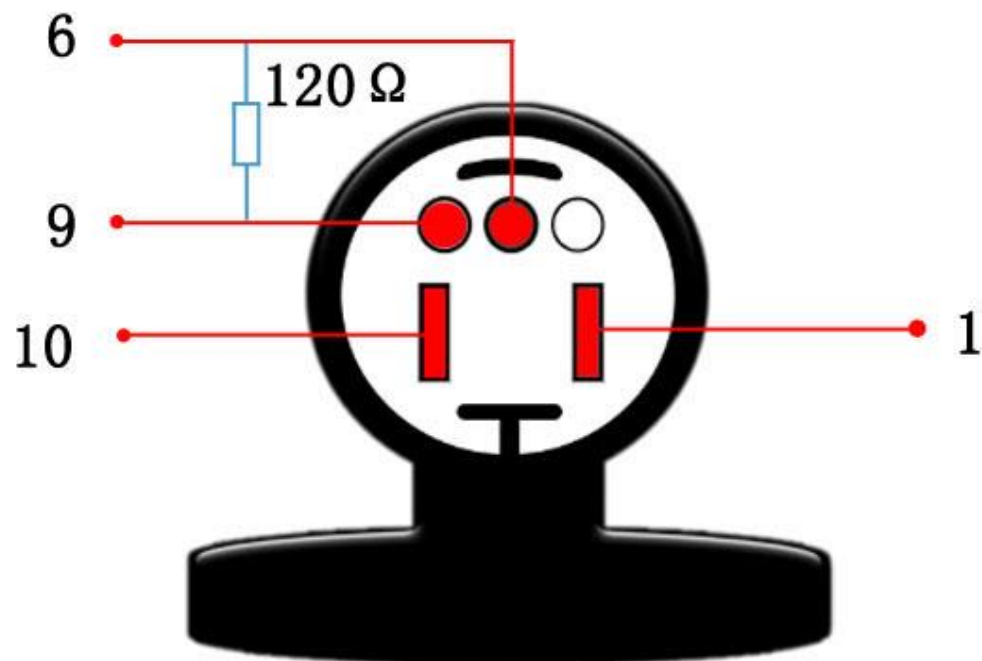


图 5

6. 在执行其他功能操作之前，请先执行【连接】功能，验证波箱与编程器是否连接，如图 6，图 7



图 6

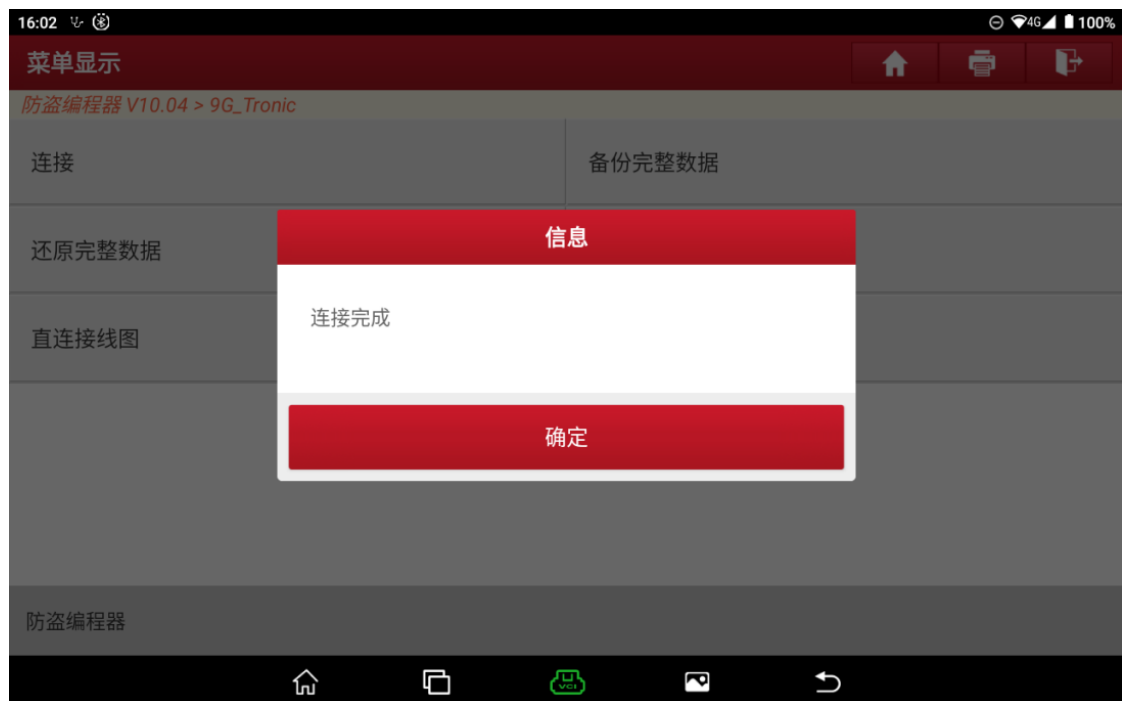


图 7

7. 点击“确定”后再点击【备份完整数据】，如图 8，图 9，备份保存原车波箱的内部数据，如图 10，图 11



图 8



图 9

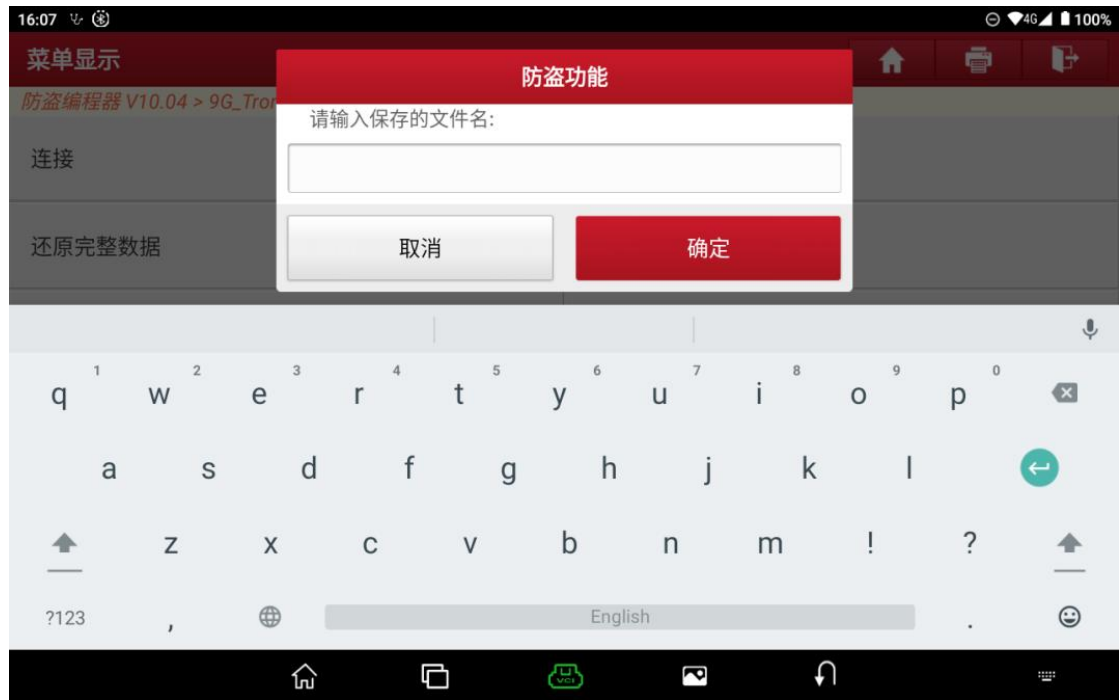


图 10

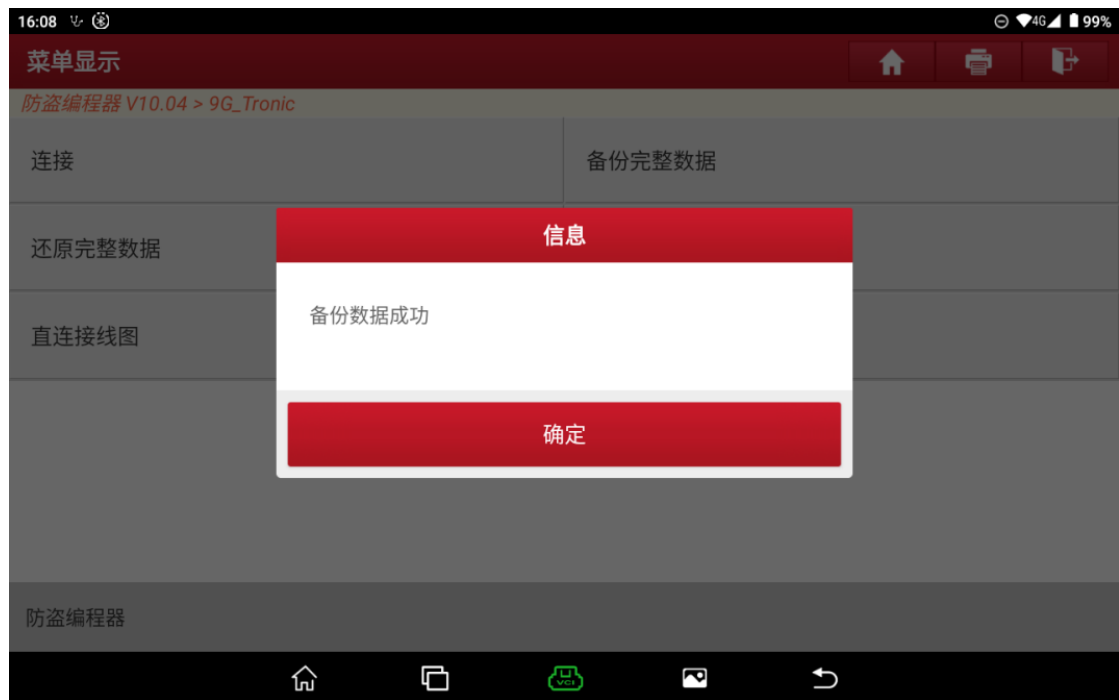


图 11

8. 点击【断开】，断开原车波箱与防盗编程器的连接，如图 12

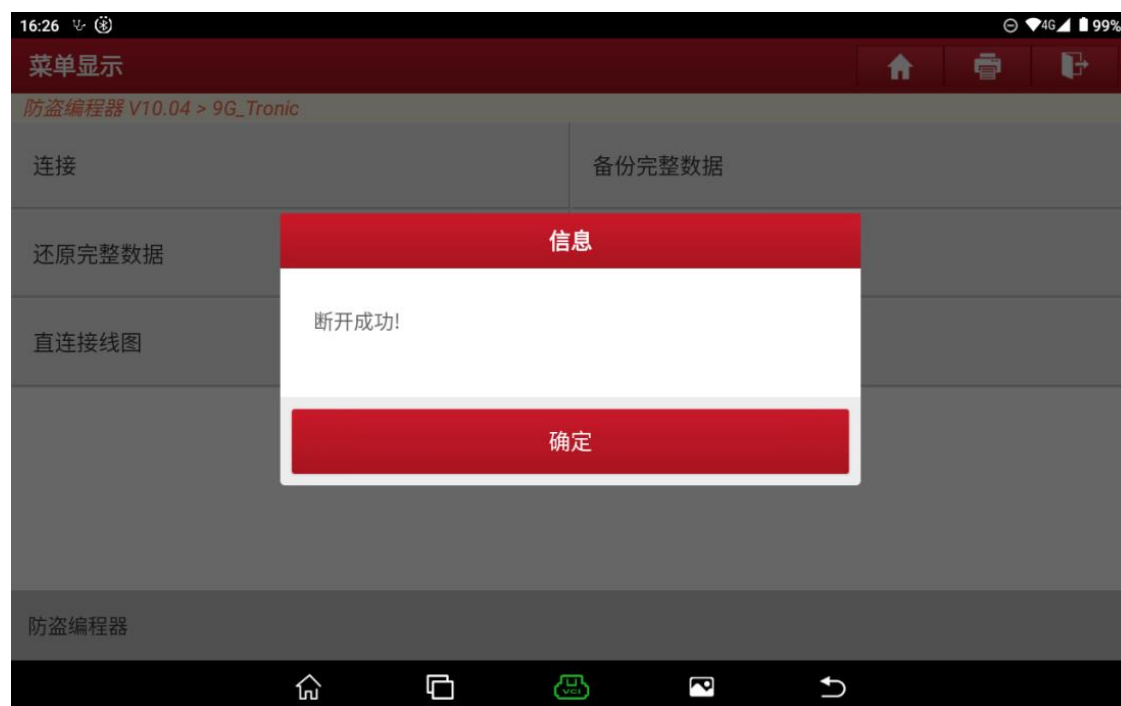


图 12

9. 再执行步骤 5、步骤 6，将外来波箱与防盗编程器连接起来

10. 点击【还原完整数据】，选择步骤 7 备份的数据，如图 13，点击“是”，将该原车波箱的数据写入到外来波箱中，如图 14，图 15，图 16，图 17，

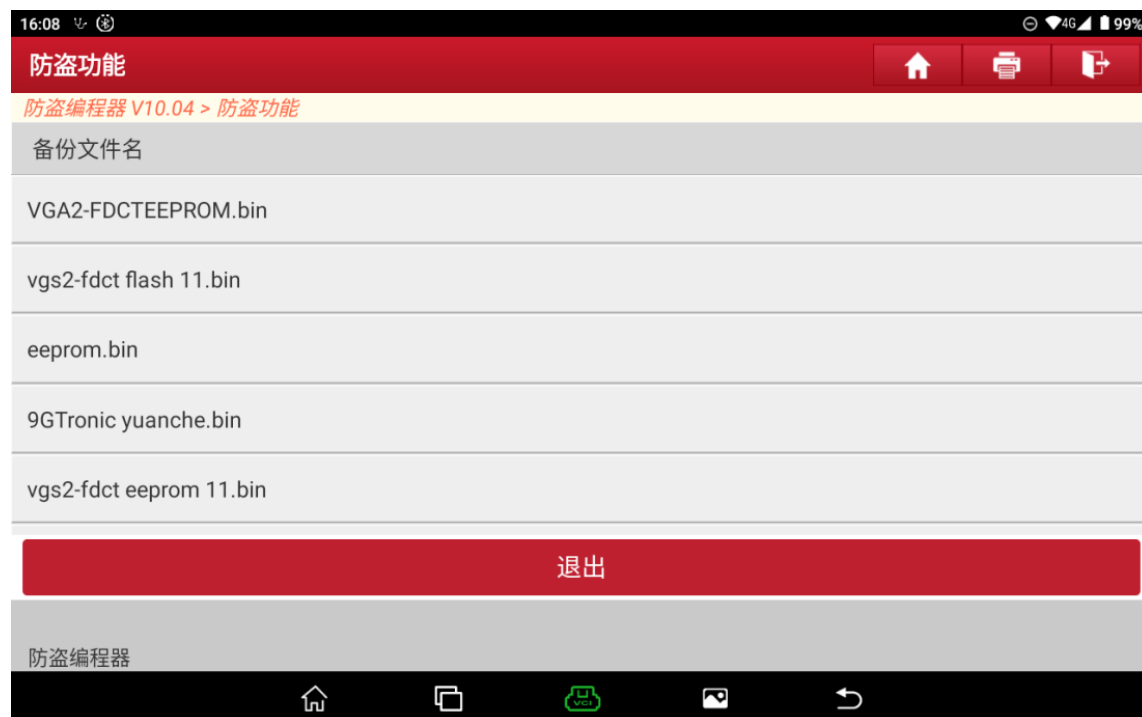


图 13

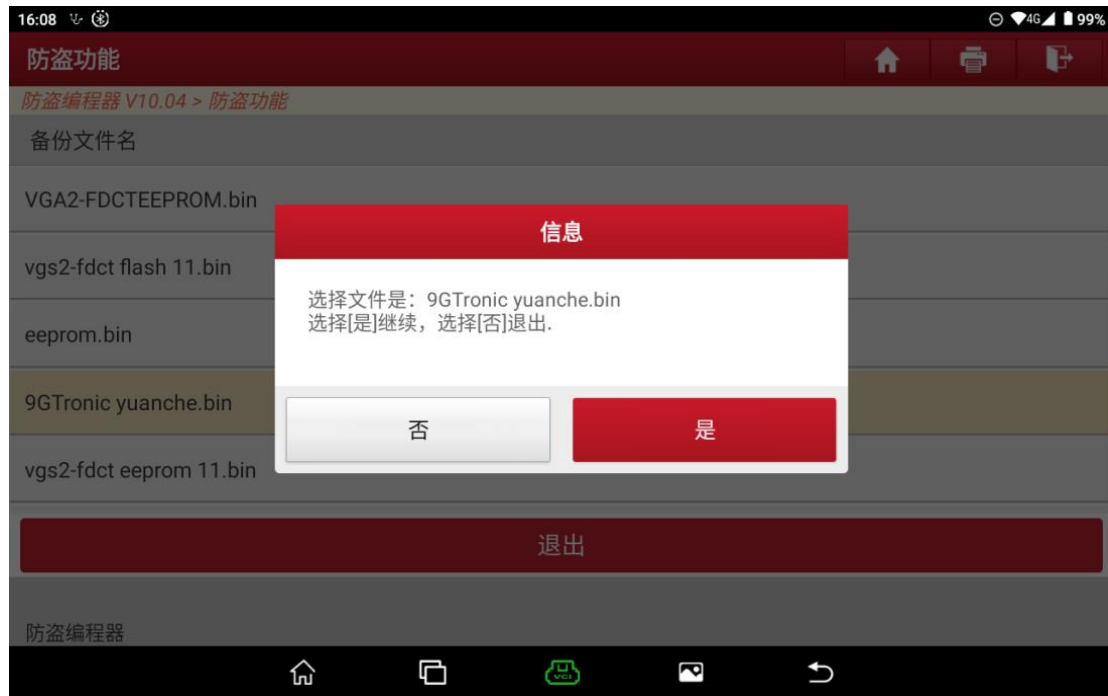


图 14



图 15



图 16

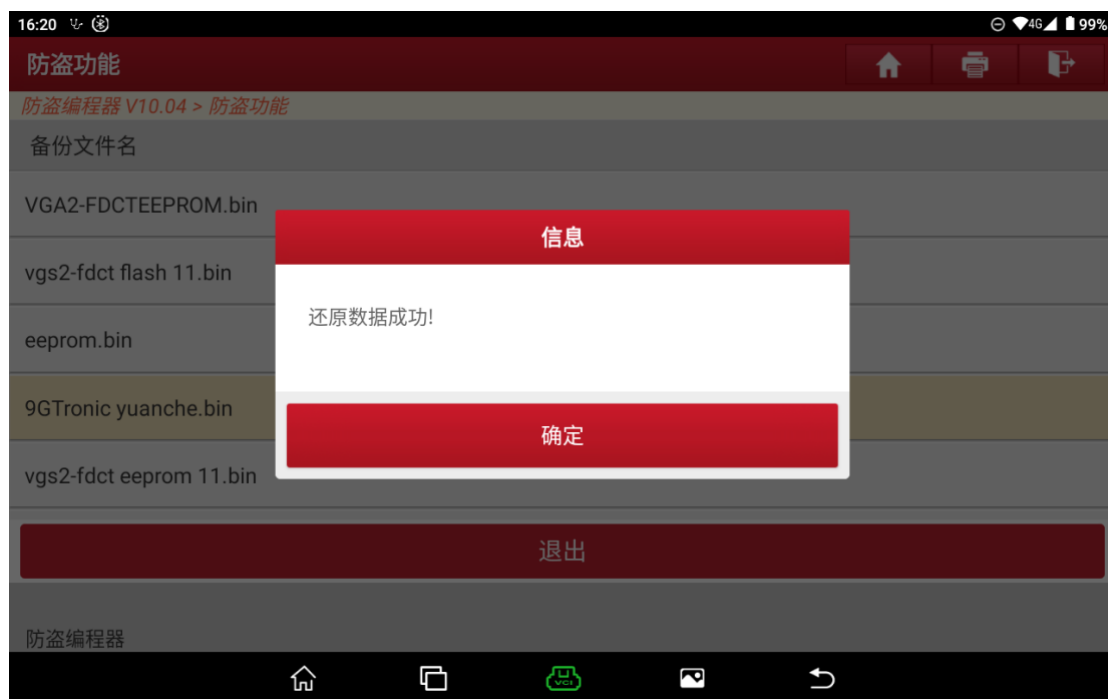


图 17

11. 执行到这里波箱克隆已经基本完成，但为了确定原车波箱的数据是否真的已经写入到外来波箱中，点击【备份完整数据】，备份此时外来波箱的数据，点击【断开】，然后点返回键，回到如图 18 的界面



图 18

12. 点击【数据对比】，进入数据对比界面，如图 19



图 19

13. 点击【F1】、【F2】，分别导入步骤 7 保存的原车波箱数据和步骤 11 保存的外来波箱数据，如图 20



图 20

14. 点击【对比】，如图 21，最后将外来波箱装车即可



声明：

该文档内容归深圳市元征版权所有，任何个人和单位不经同意不得引用或转载。