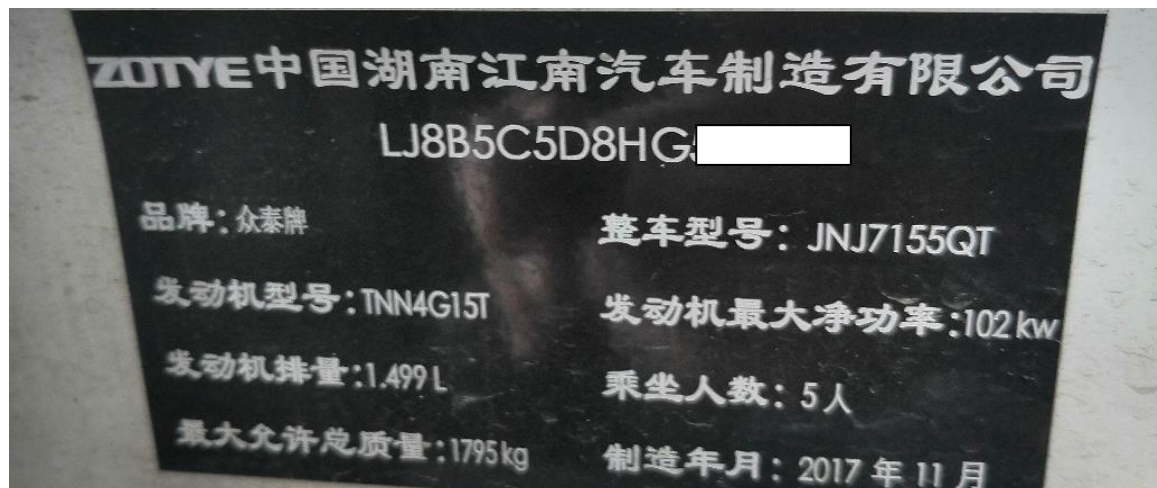


众泰 T300 后制动片更换操作方法

支持设备： 元征全系列综合诊断设备

测试注意事项： 更换后制动片时需要使用此功能，保证驻车制动处于释放状态。
车辆铭牌信息如下图：



操作步骤：

1. 使用 PAD III 点击【众泰】选择【电子驻车制动系统】，点击【特殊功能】；



2. 点击【维修释放】:



3. 点击【执行维修释放（刹车分泵回缩，准备换刹车片）】:



4. 点击“确定”;



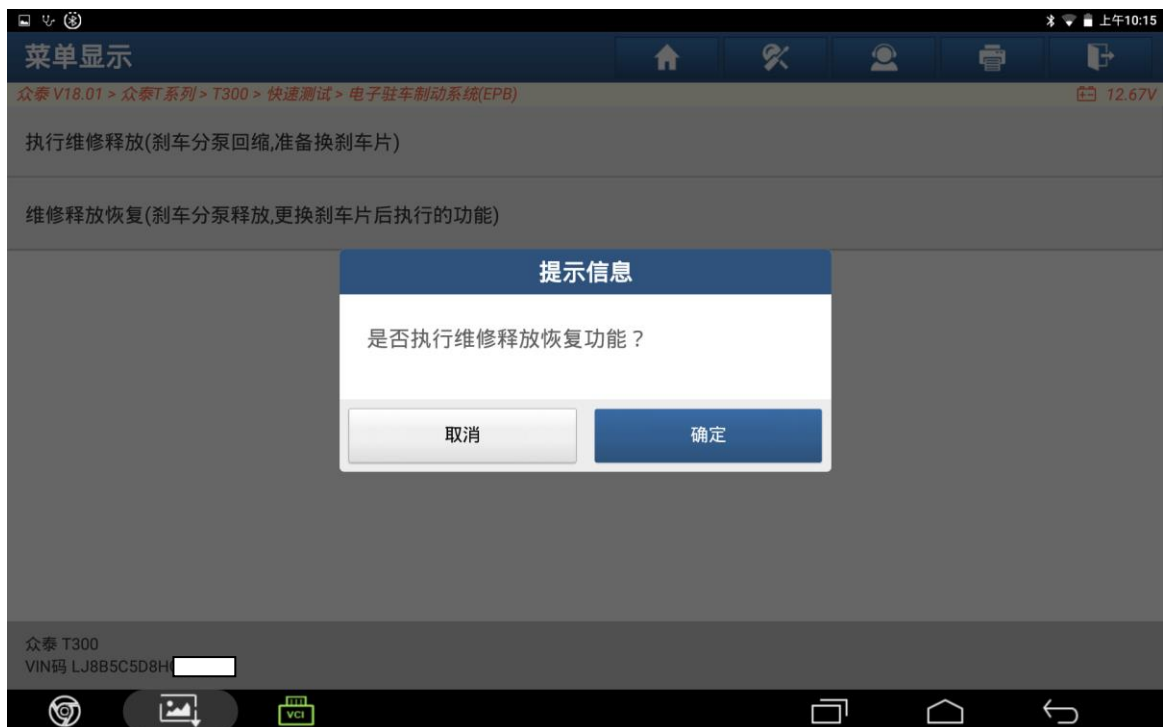
5. 点击“确定”完成释放操作,此时可以拆下旧的后制动片后再装上新的后制动片。



6. 点击【维修释放恢复（刹车分泵释放，更换刹车片后执行的功能）】。



7. “确定”；



8. 执行维修释放恢复完成，“确定”完成操作。



声明:

该文档内容归深圳市元征版权所有，任何个人和单位不经同意不得引用或转载。