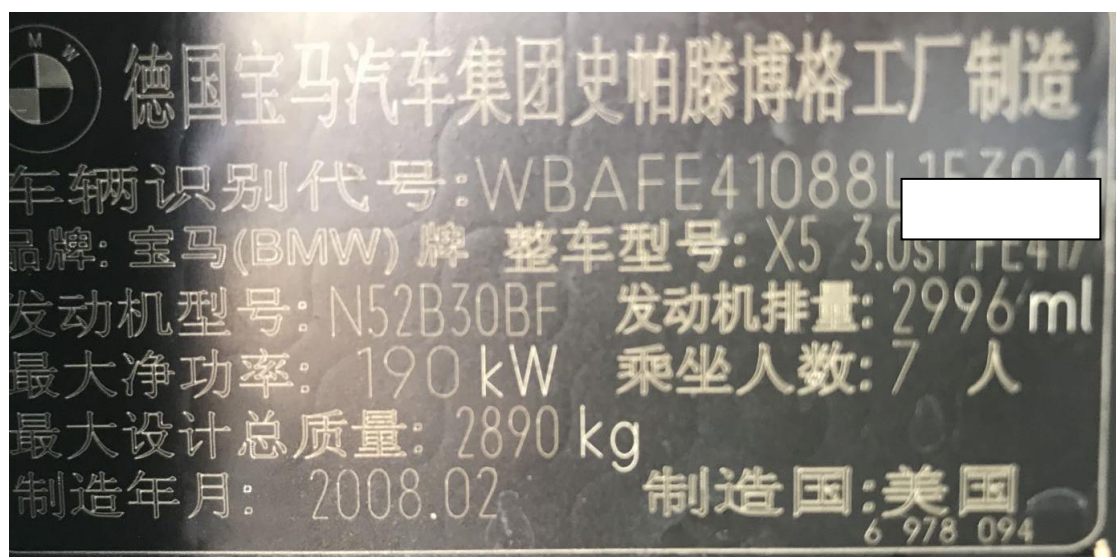


2008 年宝马半智能钥匙增加匹配

支持设备： 元征综合诊断设备配有 G1 或 G3 编程器

支持产品： 2008 年宝马 X5，车辆 VIN 码：WBAFE41088L15****

案例描述： 宝马 X5 防盗类型 CAS3 半智能钥匙增加



操作流程：

1. 以 X431-PADV 为例，进入诊断系统选择【防盗系统】进入如图 1：



图 1

2. 连接防盗编程器选择“确定”，进入如图 2:

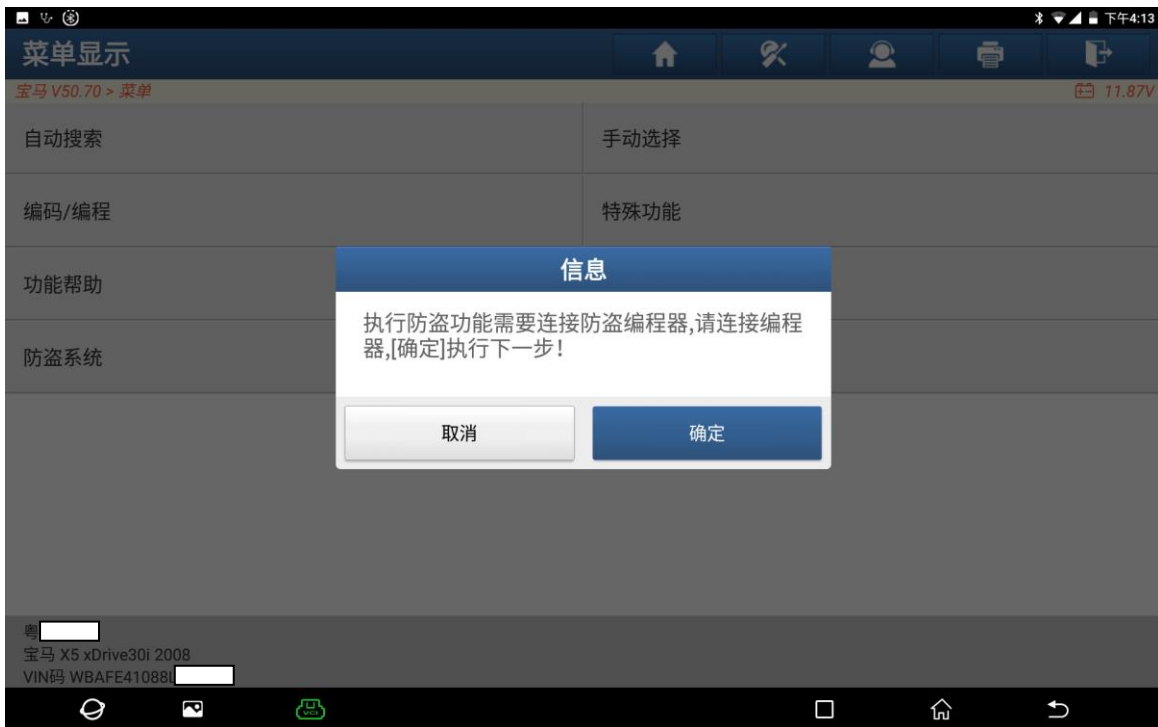


图 2

3. 按下图连接防盗编程器和诊断头，选择“确定”进入，如图 3:

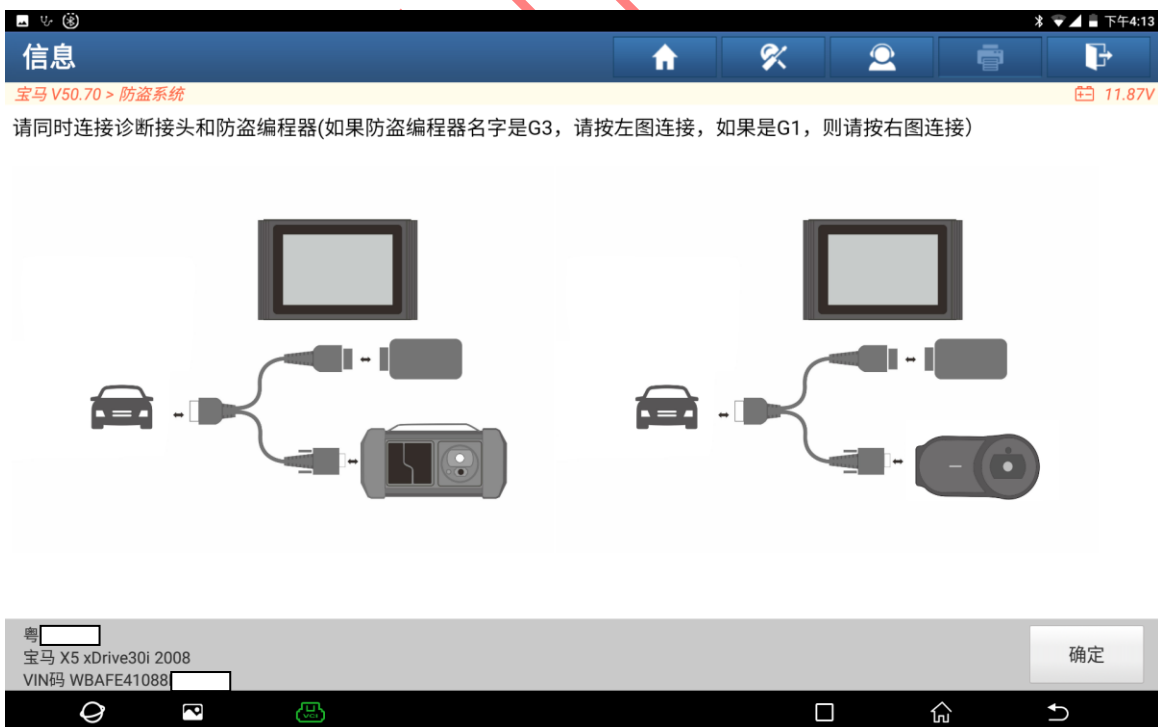


图 3

4. 选择【CAS3/CAS3+防盗系统】进入如图 4:



图 4

5. 选择【钥匙操作】进入，如图 5:



图 5

6. 选择【钥匙学习】进入，如图 6



图 6

7. 连接网络，选择“确定”进入，如图 7:



图 7

8. 增加钥匙通过钥匙读取数据不是钥匙全丢，选择“否”进入如图 8:

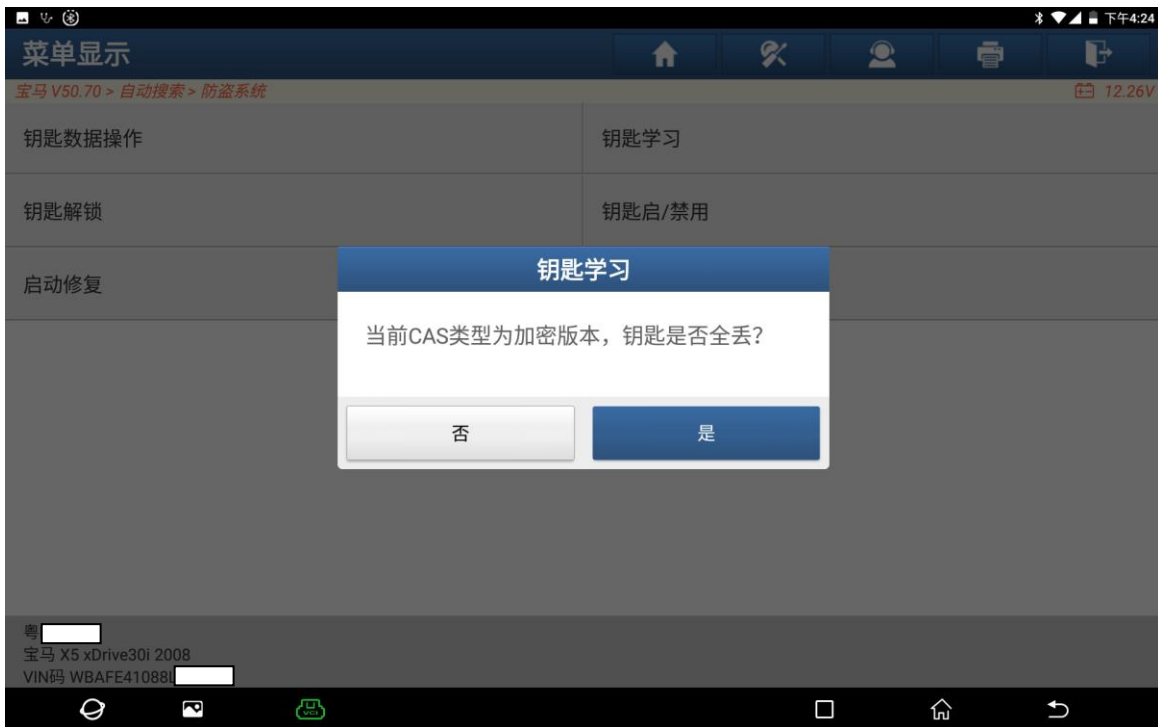


图 8

9. 将原车钥匙插入点火开关，并打开点火开关选择“确定”进入如图 9，图 9-1:

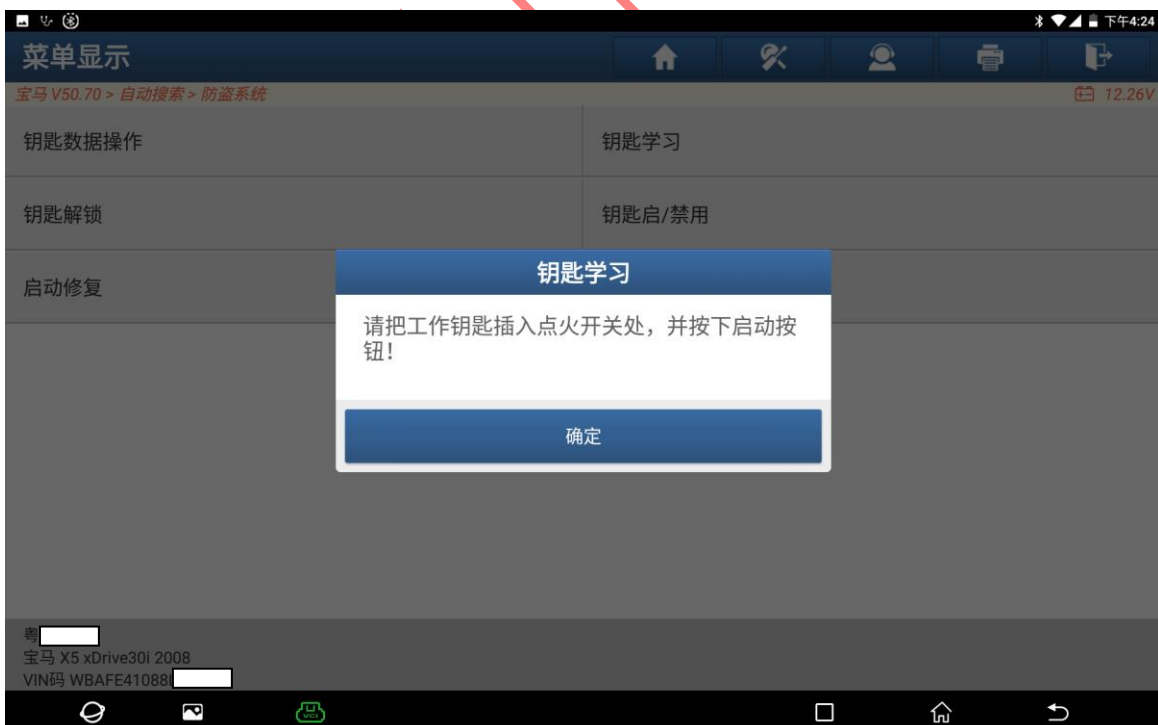


图 9



图 9-1

10. 将钥匙拿出点火开关，选择“确定”读取钥数据进入如图 10:



图 10

11. 钥匙数据读取成功，保存钥匙数据，选择“是”进入如图 11:

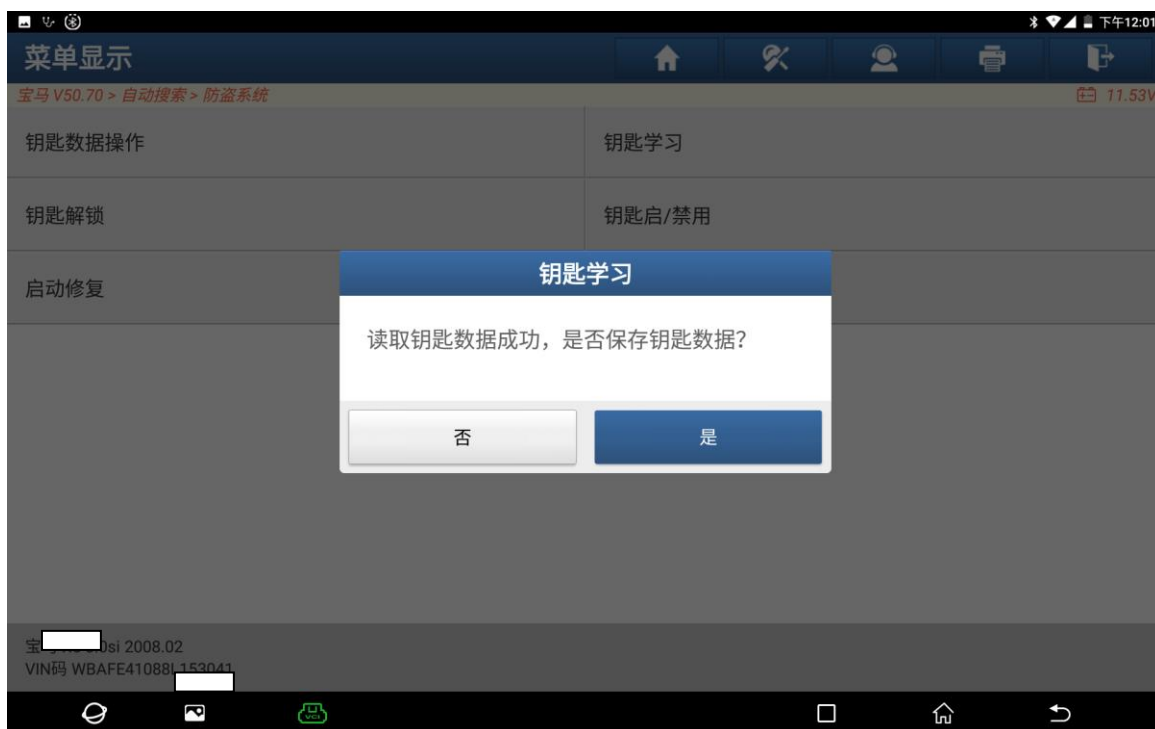


图 11

12. 输入保存文件名, 选择“确定”进入如图 12:

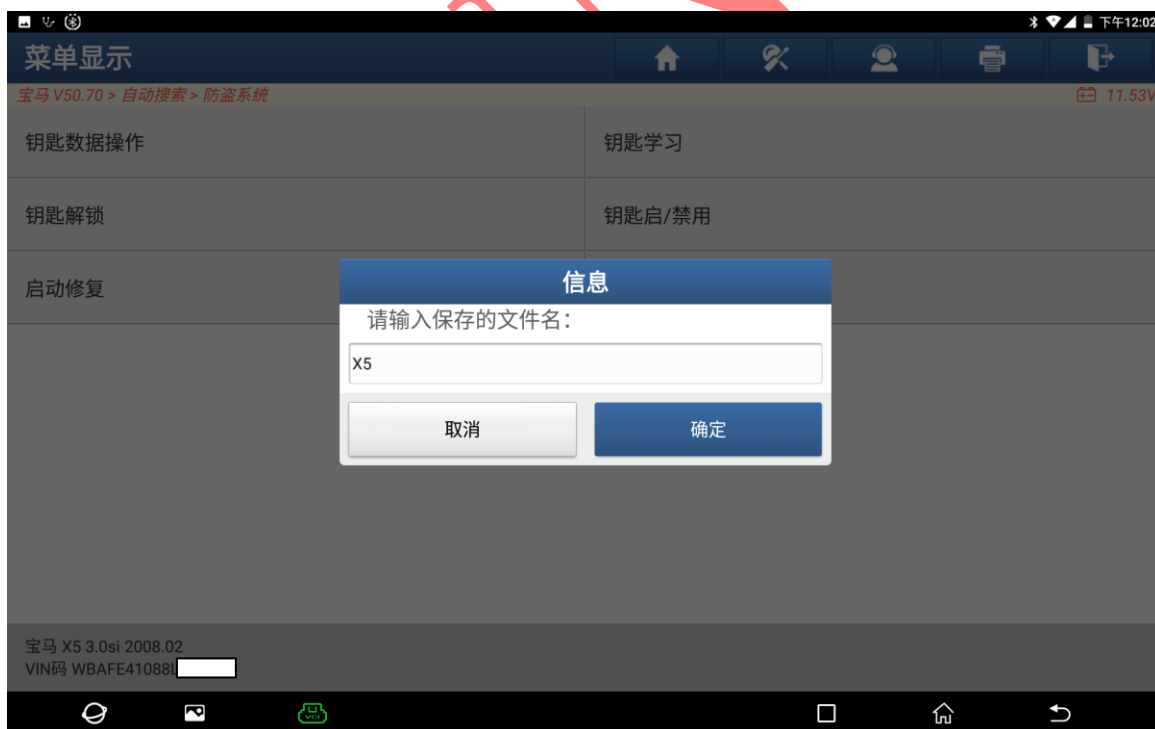


图 12

13. 确定好保存文件夹位置和文件名, 选择“确定”保存文件如图 13:



图 13

14. 选择【确定】进入如图 10:

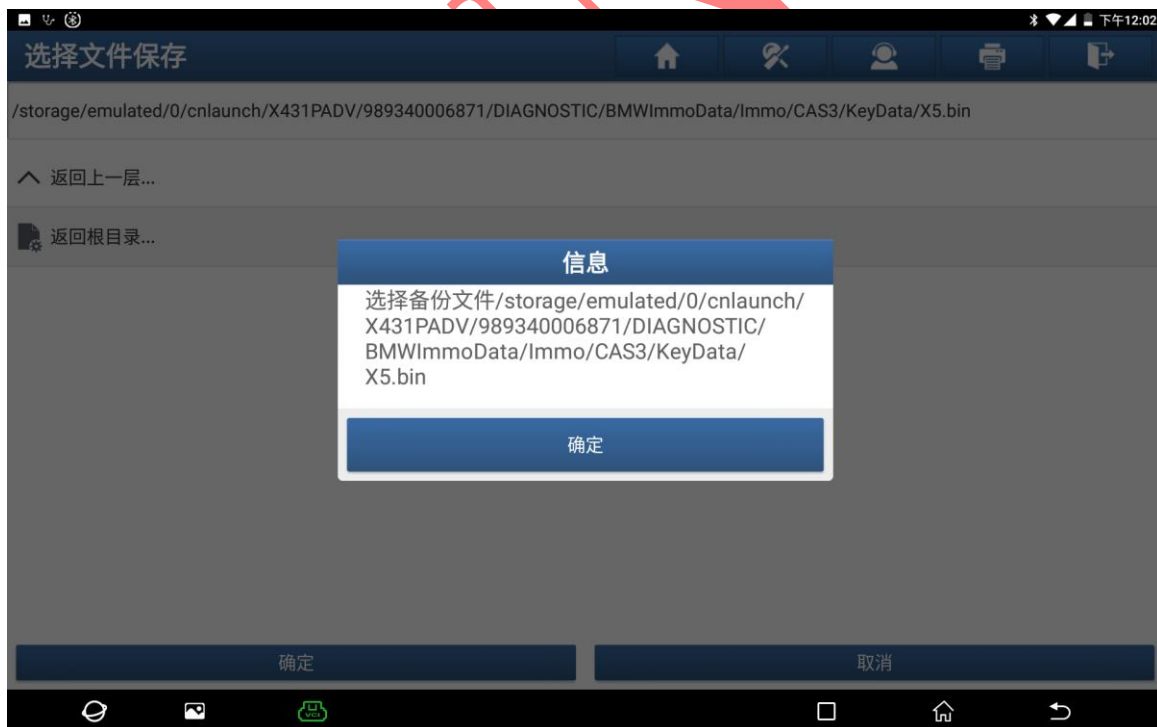


图 14

15. 钥匙信息备份成功，需要恢复原车钥匙数据可用该信息还原，

选择“确定”进入如图 15:



图 15

16. 点击钥匙位置，选择【编程器生成钥匙】进入如图 16:



图 16

17. 放入新钥匙，选择“确定”开始编程钥匙如图 17:



图 17

18. 该钥匙为半智能钥匙，需要插入点火开关启动，选择“否”进入如图 18:



图 18

19. 钥匙生成成功，选择“确定”退出如图 19:



图 19

20. 钥匙生成成功后, 需要插入钥匙启动后自动学习遥控功能如图 20:



图 20

声明: 该文档内容归深圳市元征版权所有, 任何个人和单位不经同意不得引用或转载。