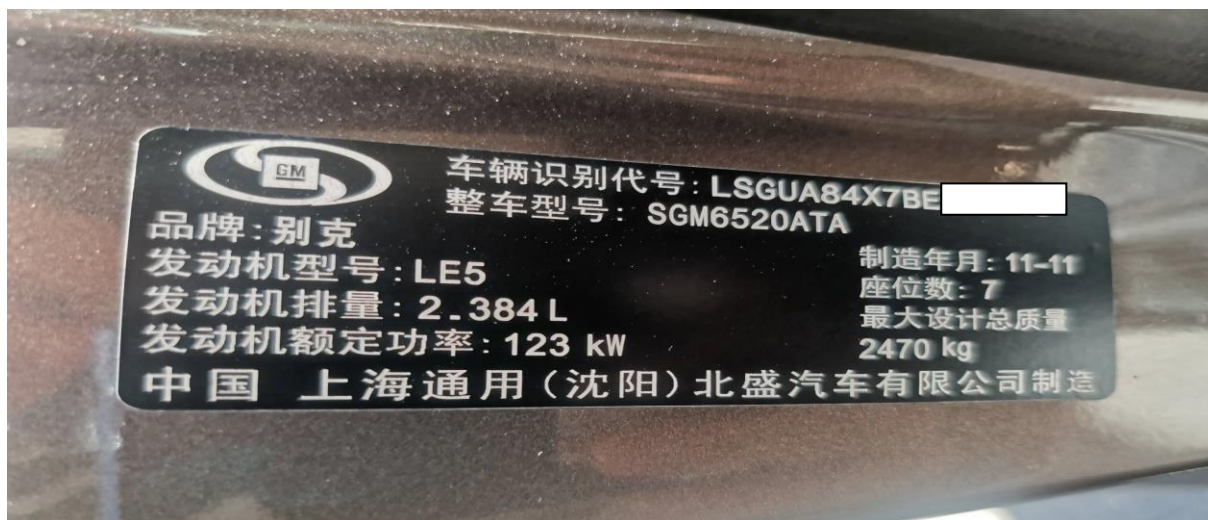


别克 GL8 变速箱控制模块在线编程

功能说明： 升级 ECU 版本或者对空白 ECU 写入数据。

支持产品： 元征 X431PADV、PADIII、PR05 等编程款设备。

实测车型： 2011 年别克 GL8，VIN 为:LSGUA84X7BE07****，(如下图)；



操作指引：

1. 选择【在线编程】，(如下图)；



图 1

2. 选择【自动识别车型】，（如下图）；



图 2

3. 确认 VIN 正确，选择“是”，（如下图）；



图 3

4. 确认车型信息正确，选择“是”，（如下图）；



图 4

5. 认真阅读提示信息，确认继续，点“是”，（如下图）；

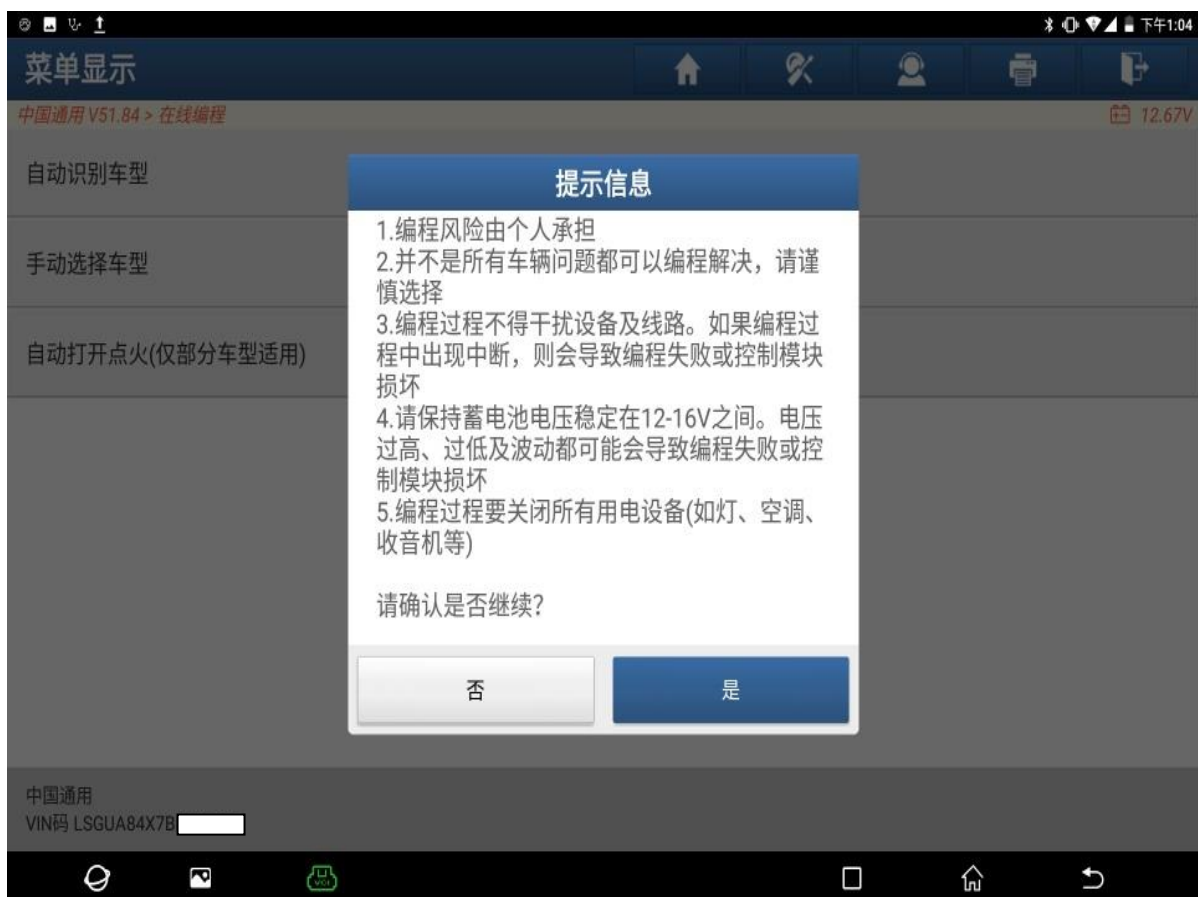


图 5

6. 确认编程条件满足，点“确定”，（如下图）；



图 6

7. 选择【TCM（自动变速箱控制模块）】，（如下图）；



图 7

8. 正在下载中, (如下图);



图 8

9. 编程中, (如下图);

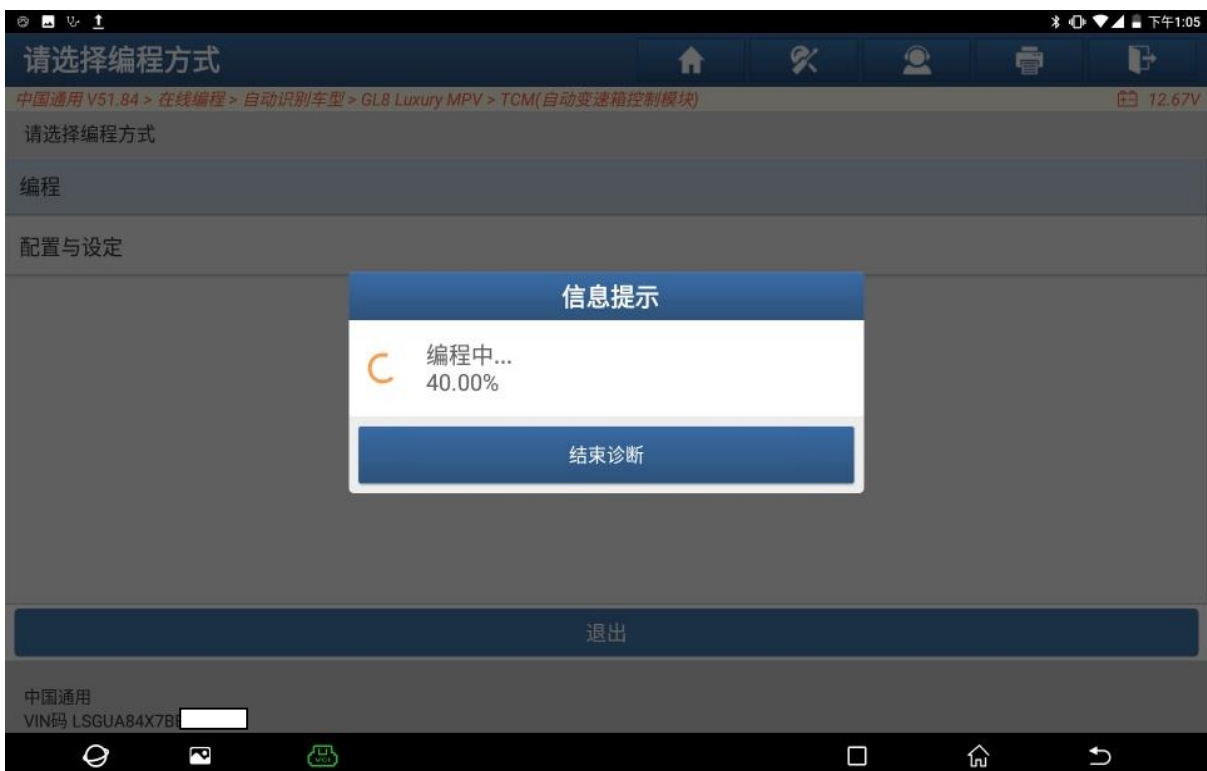


图 9

10. 编程成功，关闭点火 30 秒！点“确定”，（如下图）；



图 10

11. 选择【配置与设定】，点“是”，（如下图）；



图 11

12. 程序正在执行中，（如下图）；

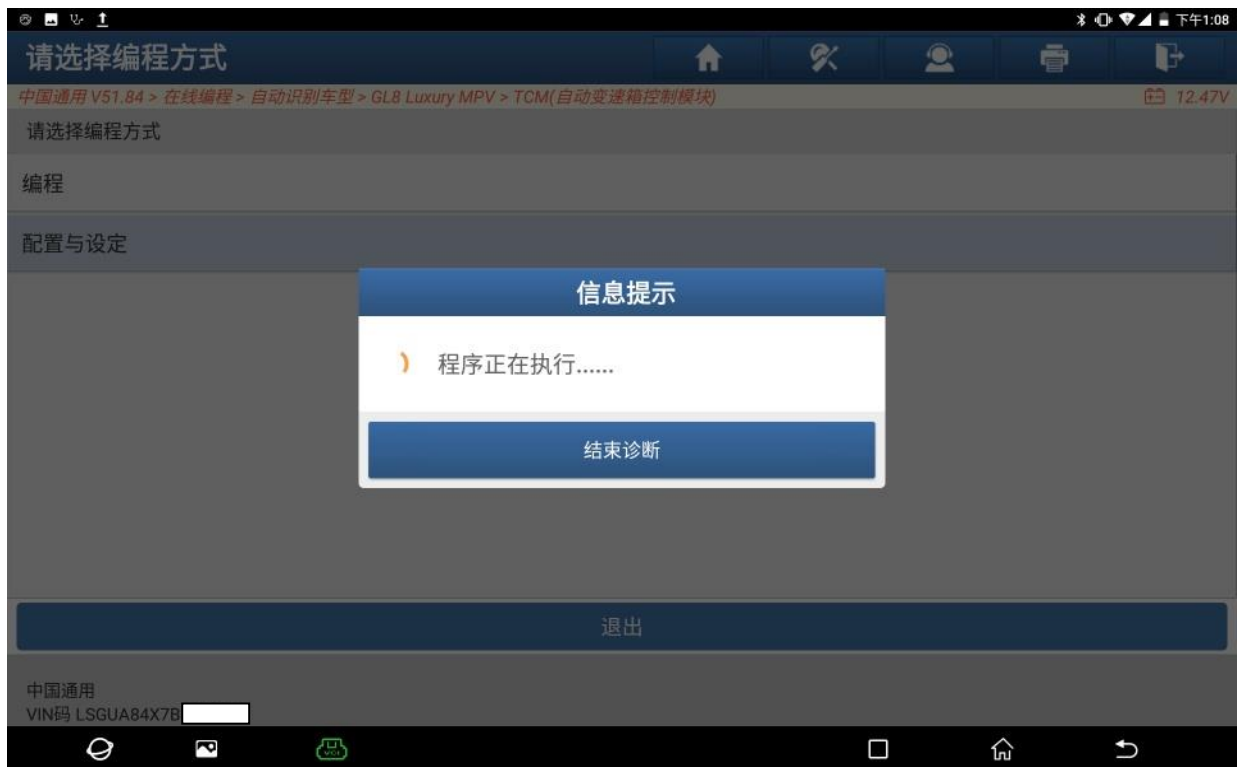


图 12

13. 记录重要数据，点“是”继续，（如下图）；

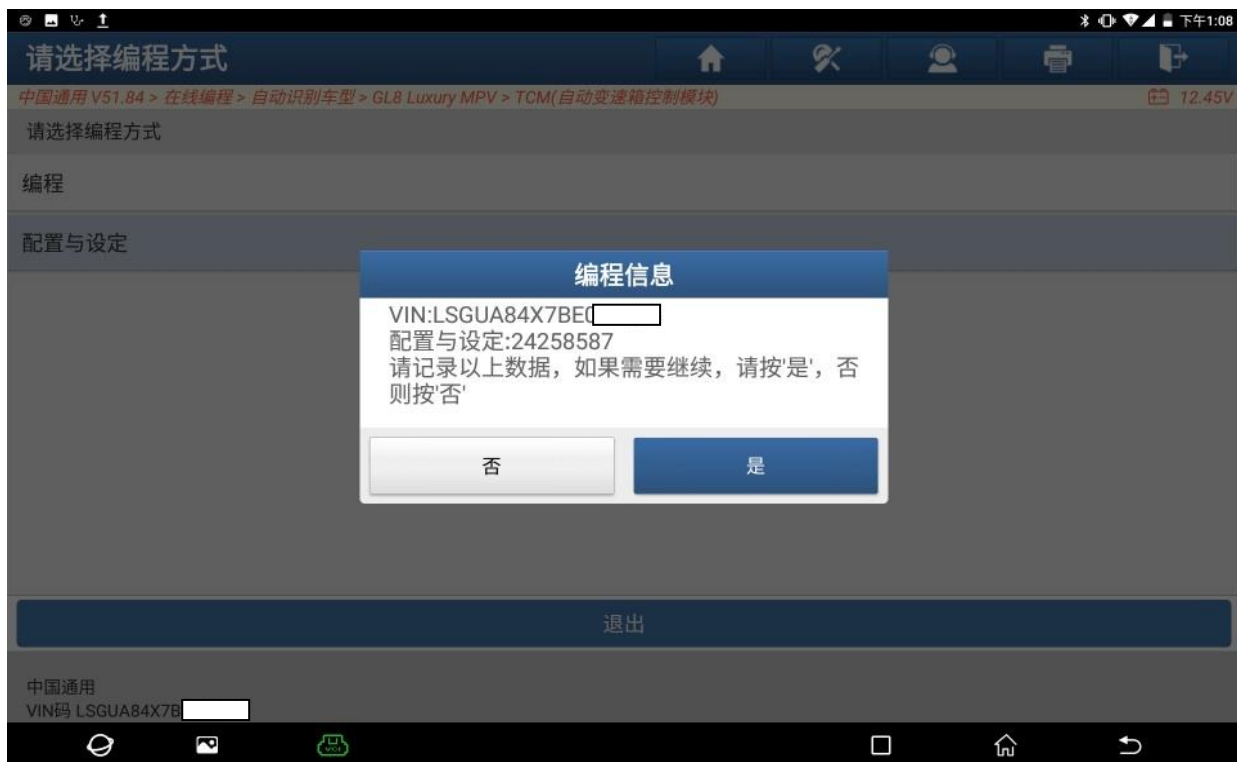


图 13

14. 确保点火开关已打开，点“确定”，（如下图）；

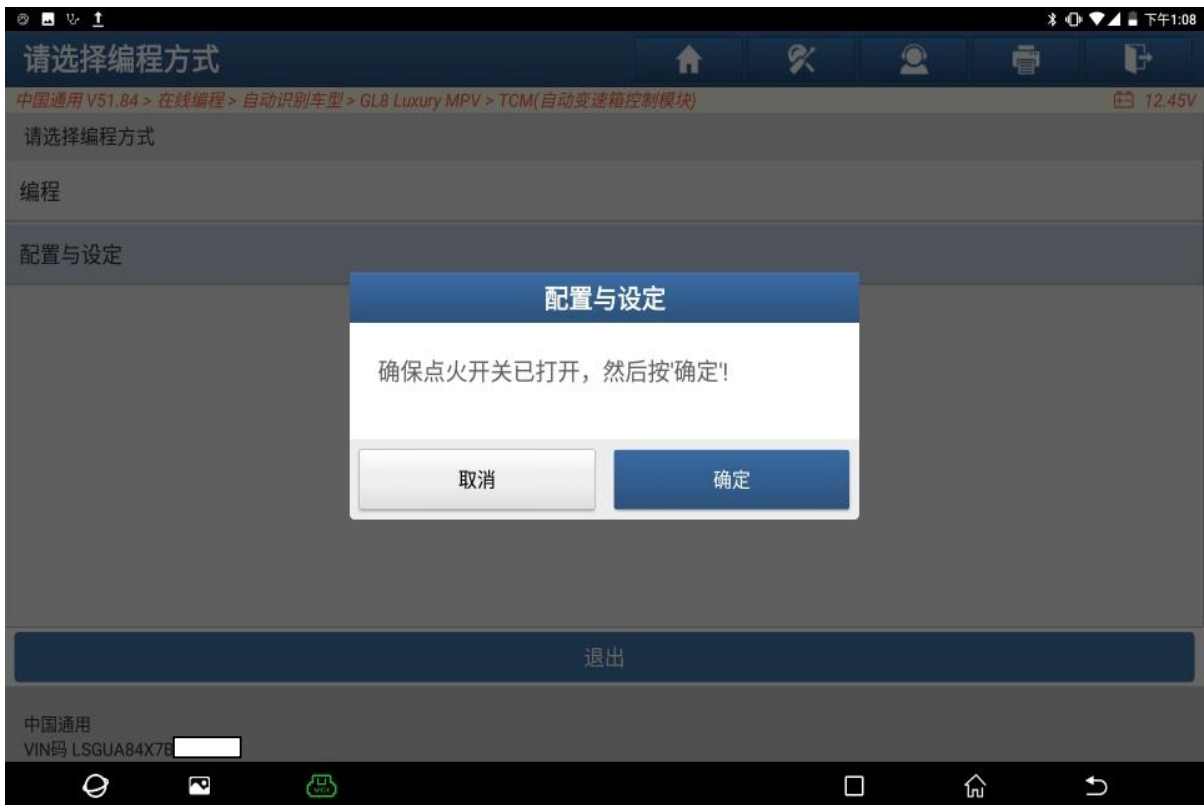


图 14

15. 关闭点火，点“确定”，（如下图）；

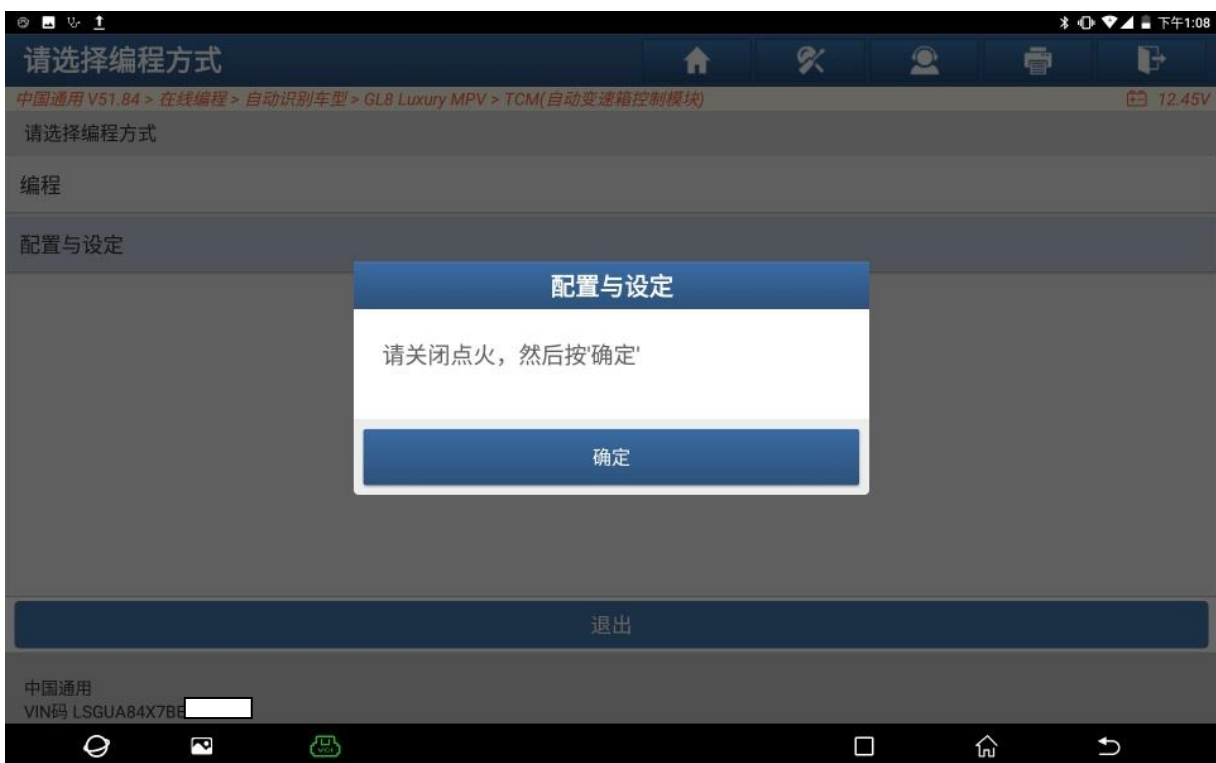


图 15

16. 打开点火，点“确定”，(如下图)；



图 16

17. 已成功完成，点“确定”，(如下图)；



图 17

18. 做完配置功能，按照软件提示继续做“变速箱快速读取适配”这个特殊功能。由于此车变速箱油温过高，不满足做此特殊的条件，所以没有列出做特殊功能的图片。

声明：

该文档内容归深圳市元征版权所有，任何个人和单位不经同意不得引用或转载。