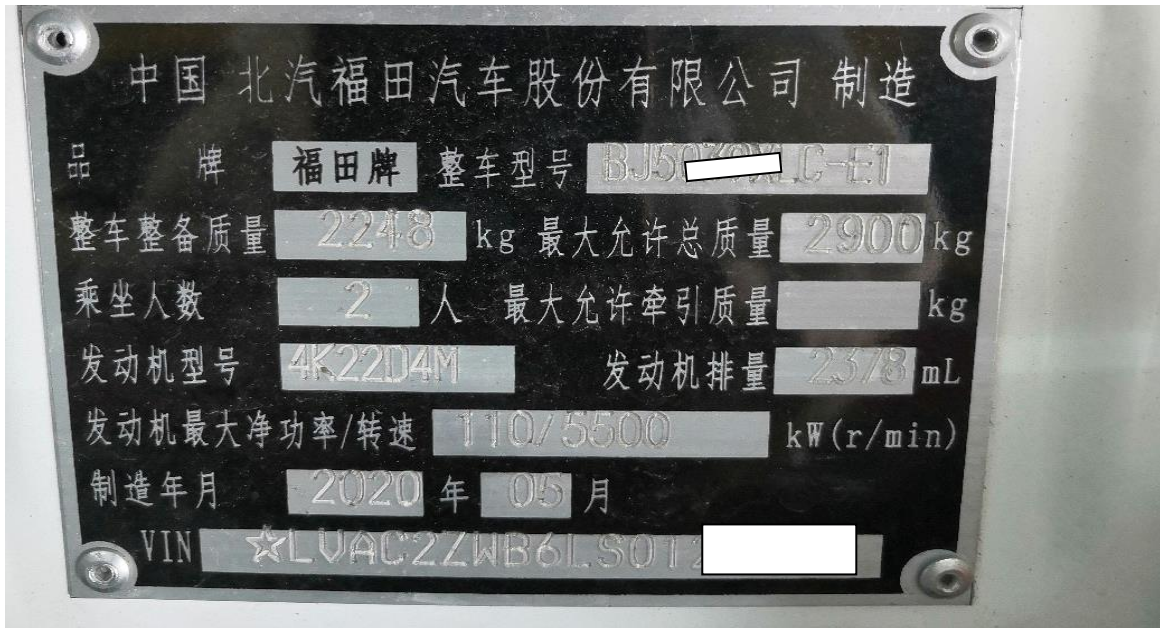


北汽福田轻客 G9 车型轮测传感器测试操作方法

支持设备： 元征全系列综合诊断设备

功能说明： 轮测传感器测试

车辆铭牌信息如下图：



1. 使用 pad3 点击北汽福田后点击快速测试选择【元丰防抱死刹车系统 (CAN 线)】进入系统：



2. 点击【特殊功能】:



3. 点击【轮测传感器测试】



4. 点击确定:



5. 点击退出完成测试。

声明:

该文档内容归深圳市元征版权所有,任何个人和单位不经同意不得引用或转载。