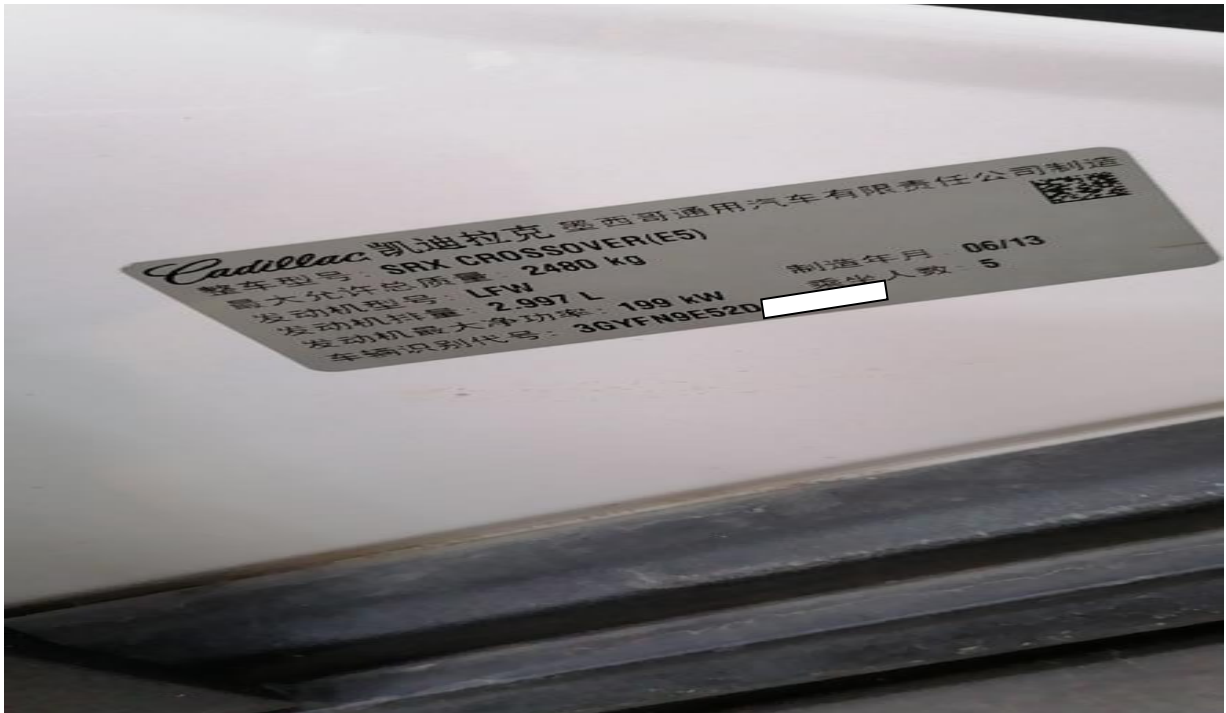


凯迪拉克 SRX 轮胎压力传感器学习

功能说明： 凯迪拉克 SRX，换胎压传感器后，需要做“轮胎压力传感器学习”这个特殊功能。

支持产品： 元征全系列综合诊断设备配合胎压激活设备。

实测车型： 2013 年凯迪拉克 SRX，VIN 为：3GYFN9E52DS64****（如下图）；



胎压灯亮，如下图：



操作指引：

1. 进入 BCM（车身控制系统），选择【特殊功能】（如下图）；



图 1

2. 选择【轮胎压力传感器学习】，（如下图）；



图 2

3. 拉上手刹，点“确定”，（如下图）；

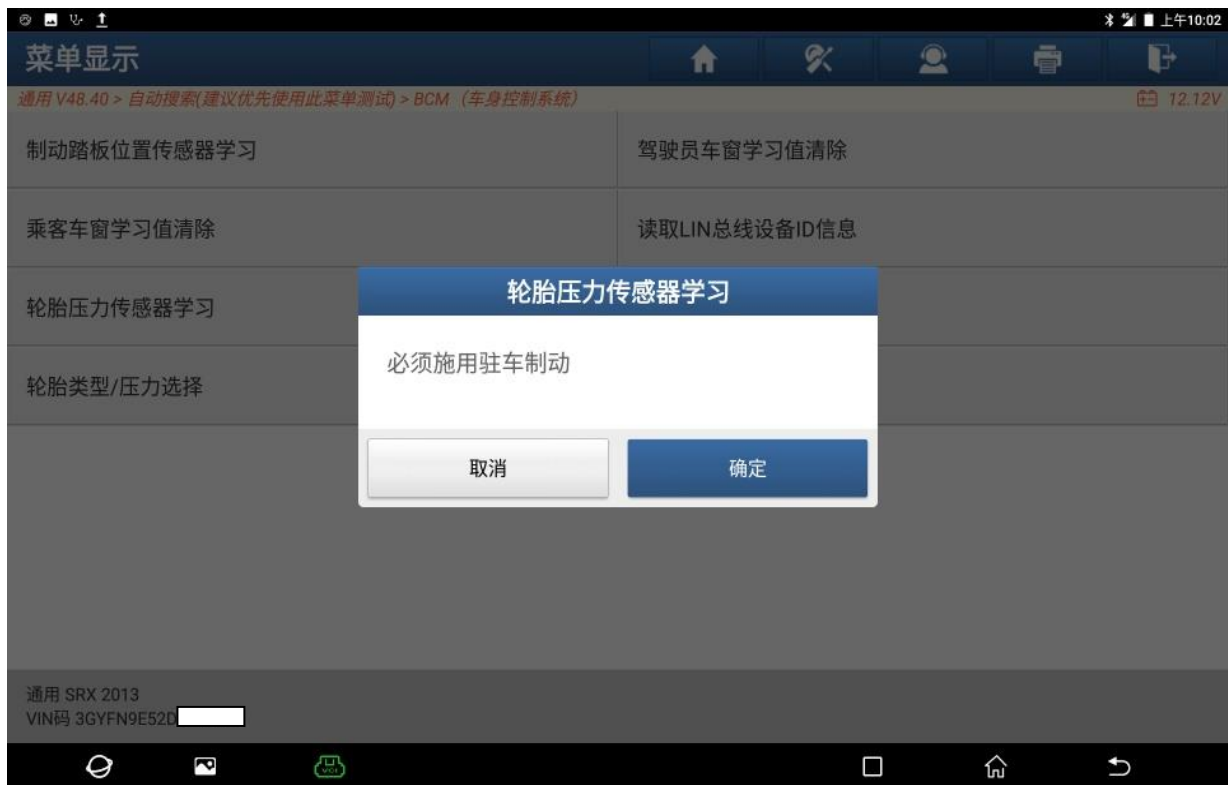


图 3

4. 认真阅读步骤，需要元征胎压激活工具配合学习。点“确定”。（如下图）；

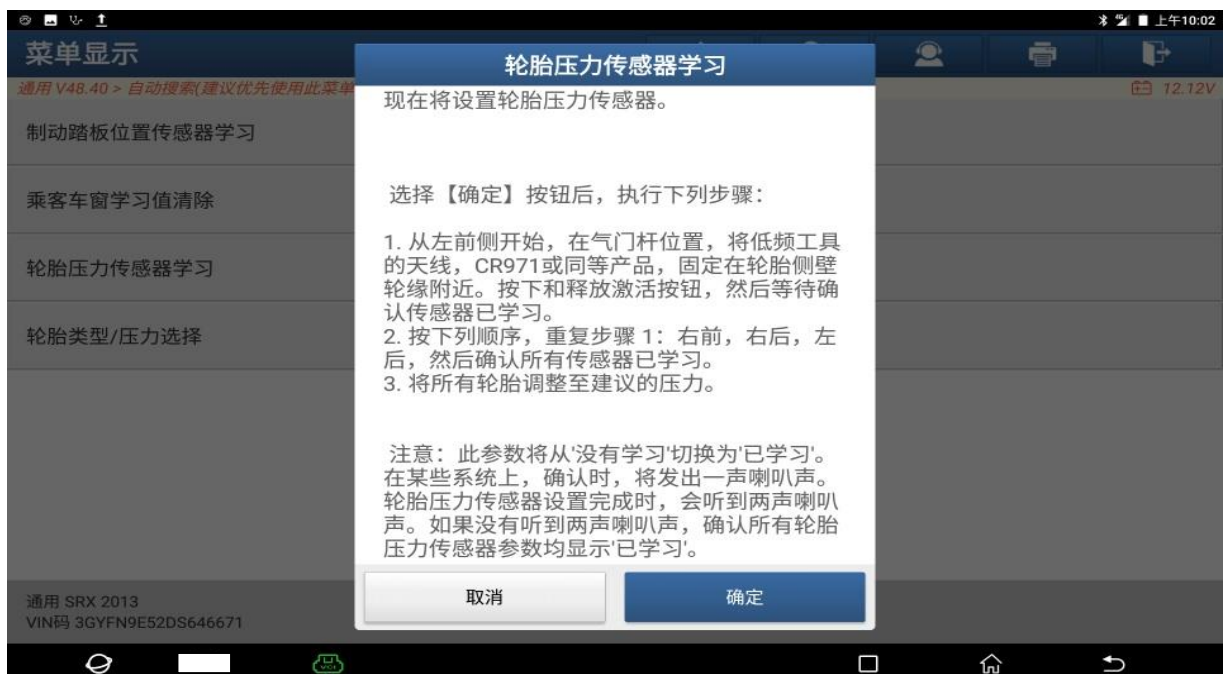


图 4

5. 点“学习”，车的喇叭响两声，（如下图）；



参数名称	状态	单位
命令状态	无	
左前胎压压力传感器位置已学习	是	
左后胎压压力传感器位置已学习	是	
右前胎压压力传感器位置已学习	是	
右后胎压压力传感器位置已学习	是	

通用 SRX 2013
VIN码 3GYFN9E52DS[]

图 5

6. 用元征 CRT511 激活左前传感器，车辆喇叭响一声。（如下图）；



图 6

7. 【左前胎压传感器位置已学习】状态为“是”，（如下图）；



图 7

8. 用元征 CRT511 激活右前传感器，车辆喇叭响一声。（如下图）；

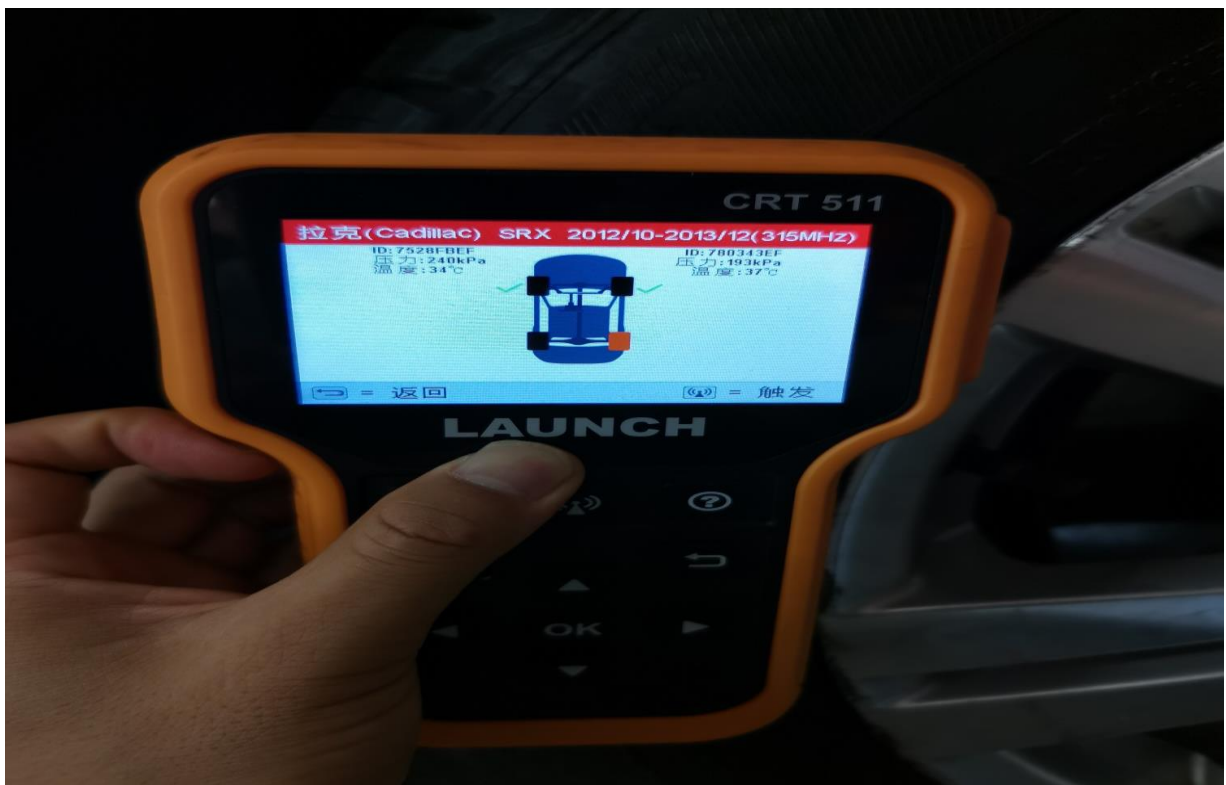


图 8

9. 【右前胎压传感器位置已学习】状态为“是”；（如下图）；

参数名称	状态	单位
命令状态	学习	
左前胎压传感器位置已学习	是	
左后胎压传感器位置已学习	否	
右前胎压传感器位置已学习	是	
右后胎压传感器位置已学习	否	

通用 SRX 2013
VIN码 3GYFN9E52DS

图 9

10. 用元征 CRT511 激活右后传感器，车辆喇叭响一声。（如下图）；



图 10

11. 【右后胎压传感器位置已学习】状态为“是”；（如下图）；

参数名称	状态	单位
命令状态	学习	
左前胎压传感器位置已学习	是	
左后胎压传感器位置已学习	否	
右前胎压传感器位置已学习	是	
右后胎压传感器位置已学习	是	

通用 V48.40 > 自动搜索(建议优先使用此菜单测试) > BCM (车身控制系统) 12.17V

学习 更多数据流

通用 SRX 2013
VIN码 3GYFN9E52DS6

图 11

12. 用元征 CRT511 激活左后传感器，车辆喇叭响一声。如下图：



图 12

13. 【左后胎压传感器位置已学习】状态为“是”，左后学习完，车辆喇叭响两声。（如下图）；

参数名称	状态	单位
命令状态	学习	
左前胎压压力传感器位置已学习	是	
左后胎压压力传感器位置已学习	是	
右前胎压压力传感器位置已学习	是	
右后胎压压力传感器位置已学习	是	

通用 SRX 2013
VIN码 3GYFN9E52DS

图 13

14. 胎压灯灭，显示每个轮胎压值，（如下图）；



图 14

声明：

该文档内容归深圳市元征版权所有，任何个人和单位不经同意不得引用或转载。