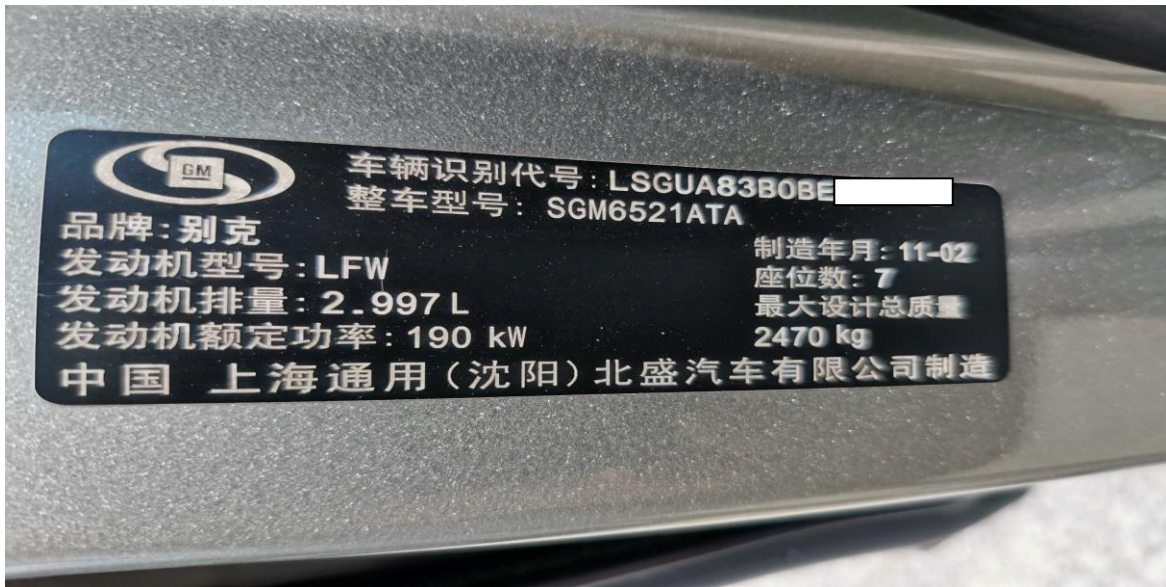


## 别克 GL8 曲轴位置变化学习

**功能说明：** 发动机系统故障码为:P0315-00 曲轴位置系统变动未读入。需要做“曲轴位置变化学习”这个特殊功能。

**支持产品：** 元征全系列综合诊断设备。

**实测车型：** 2011 年别克 GL8，VIN 为：LSGUA83B0BE01\*\*\*\*（如下图）；



发动机故障灯亮，如下图：



## 操作指引:

1. 发动机系统故障码为:P0315-00 曲轴位置系统变动未读入。(如下图);



图 1

2. 选择【特殊功能】, 如下图;



图 2

3. 点【学习功能】，如下图：



图 3

4. 选择【曲轴位置变化学习】。如下图：



图 4

5. 拉上手刹，阻塞驱动轮。点“确定”（如下图）；



图 5

6. 关闭空调，点“确定”（如下图）；

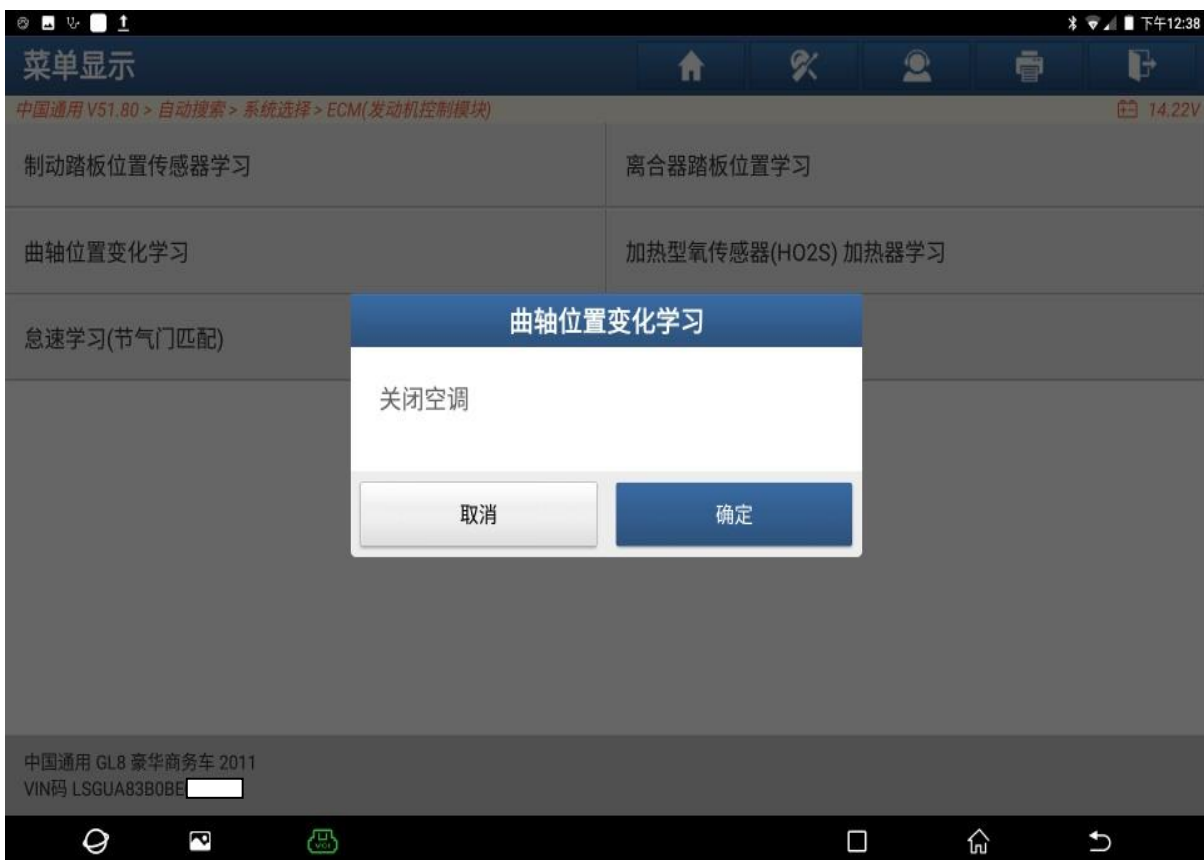


图 6

7. 将油门踏板踩到底，发生燃油切断时释放油门踏板，如下图：



图 7

8. 成功通过测试，点“确定”；如下图：



图 8

9. 发动机系统无故障码；（如下图）；



图 9

10. 发动机故障灯灭，如下图：



图 10

**声明：**

该文档内容归深圳市元征版权所有，任何个人和单位不经同意不得引用或转载。