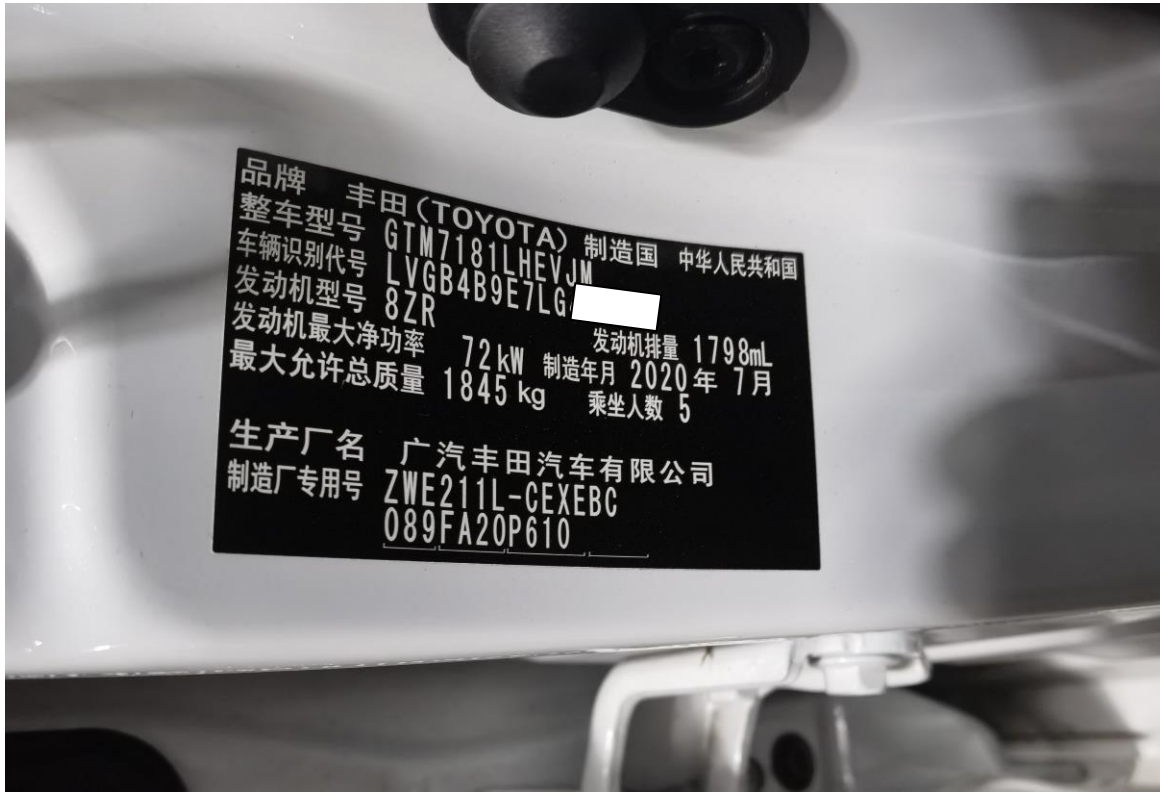


丰田雷凌前雷达校准-操作说明

实测车型：丰田 Levin HV 2020 款，VIN 码:LVGB4B9E7LG*****。



功能描述：当前雷达传感器系统存在“C1A1100 前雷达传感器光轴未对准故障”故障码时，需要执行“前光束轴调整”功能。



条件要求:

产品要求: 元征 PRO 系列, PAD 系列所有产品 + 元征 ADAS 校准设备 (需另外购买)

注意事项:

执行该功能前, 需保证车辆电瓶电压不低于 12V 且设备电量充足

操作步骤:

1. 打开汽车点火开关, 连接好元征设备, 选择丰田 (TOYOTA) 车型软件, V49.90 版本, 进入以下菜单界面, 如图 1, 图 2:

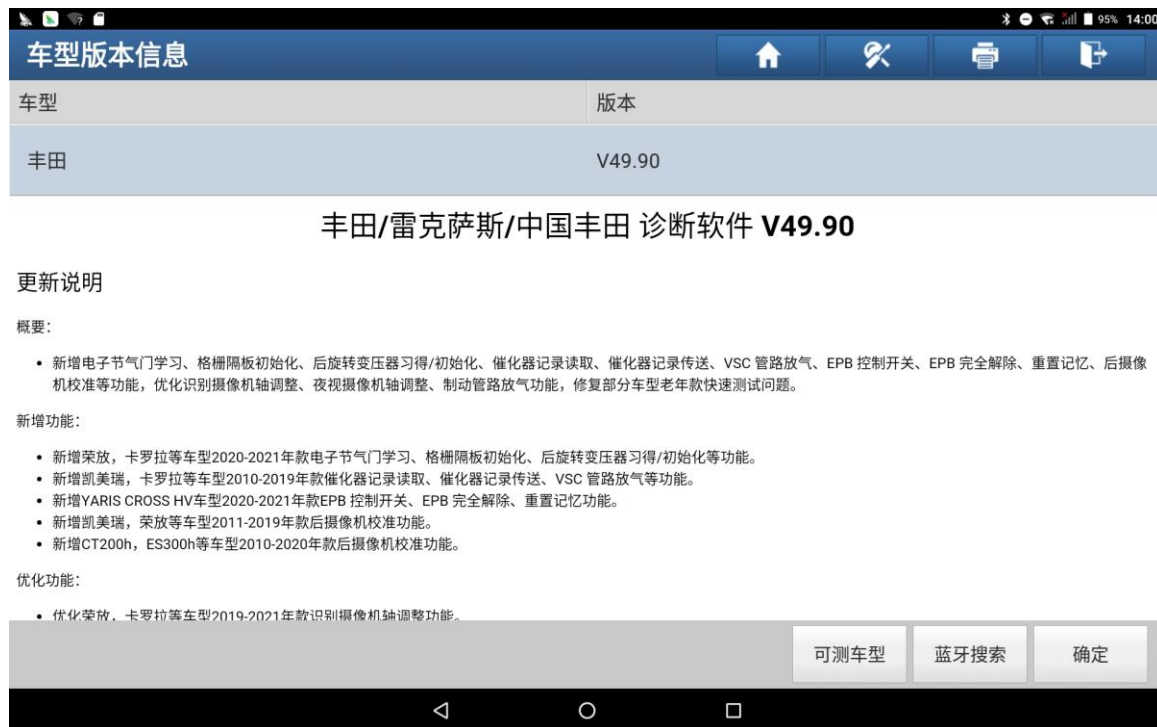


图 1



图 2

2. 根据 VIN 码信息，该车为欧洲及其他地区车型，选择“区域设置”菜单，设置成【欧洲及其他区域】，选择“16PIN 诊断座(欧洲及其他区域)”，扫描车型信息如图 3:



图 3

3. 确定车型信息后，点击【确认】，进入如下菜单界面，如图 4：

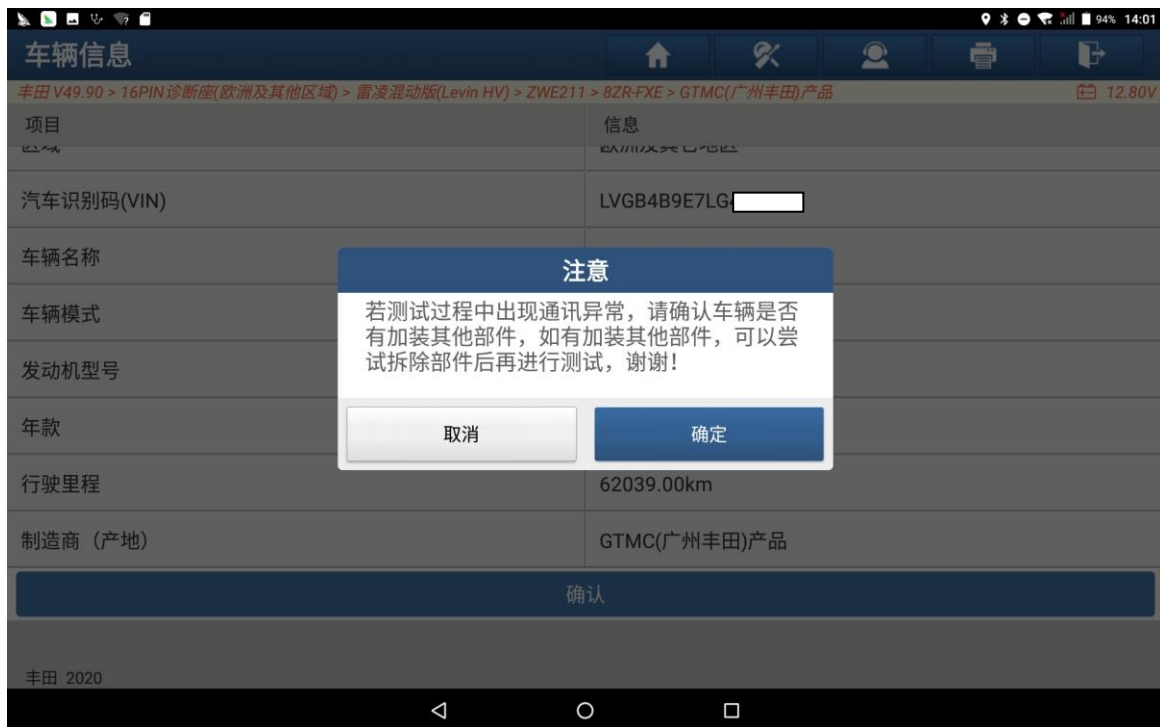


图 4

4. 选择“确定”，进入如下菜单界面，如图 5：



图 5

5. 选择【快速测试】，进入如下菜单界面，【前雷达传感器】系统读出故障码 C1A1100，如图 6：



图 6

6. 选择【进入系统】，进入如下菜单界面，如图 7：

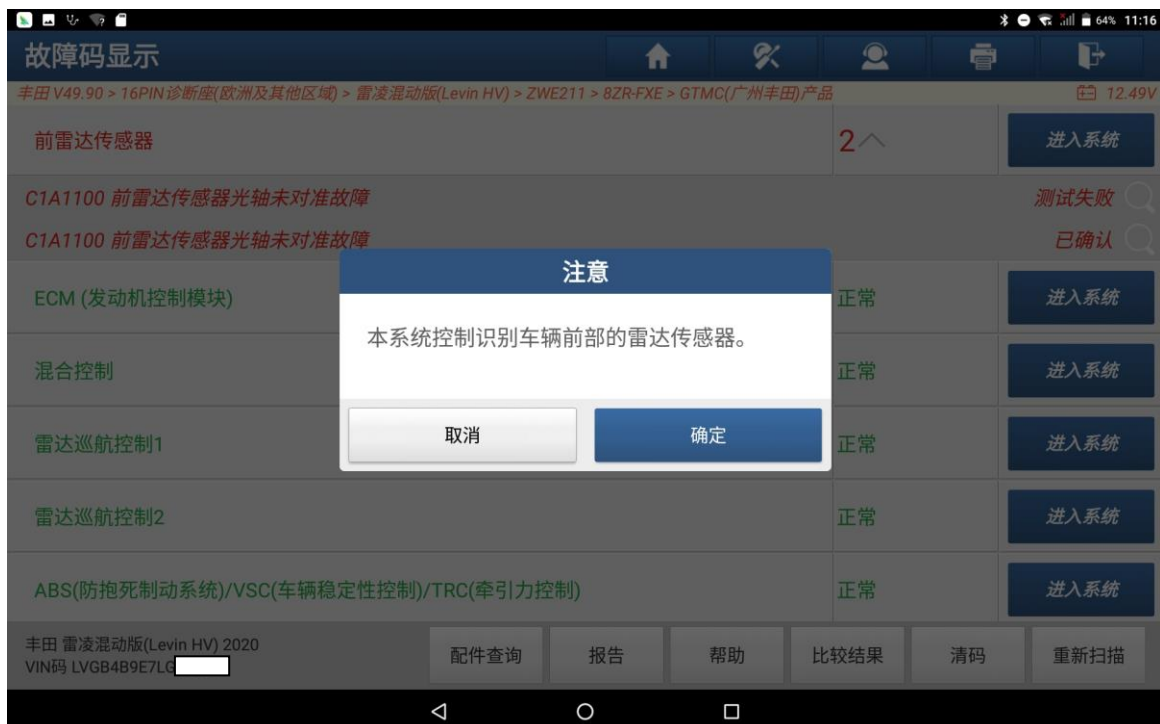


图 7

7. 选择【确定】，进入如下菜单界面，如图 8：



图 8

8. 选择【特殊功能】，进入如下菜单界面，如图 9：



图 9

9. 选择【前光束轴调整】，进入如下菜单界面，如图 10，图 11：

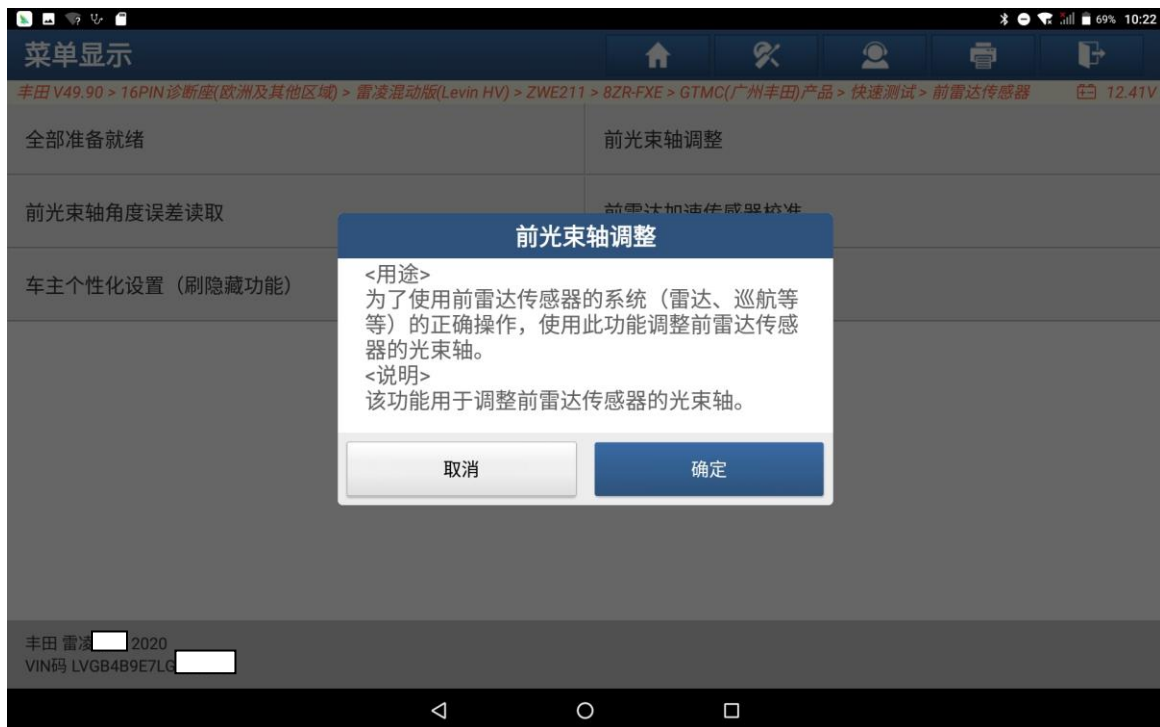


图 10

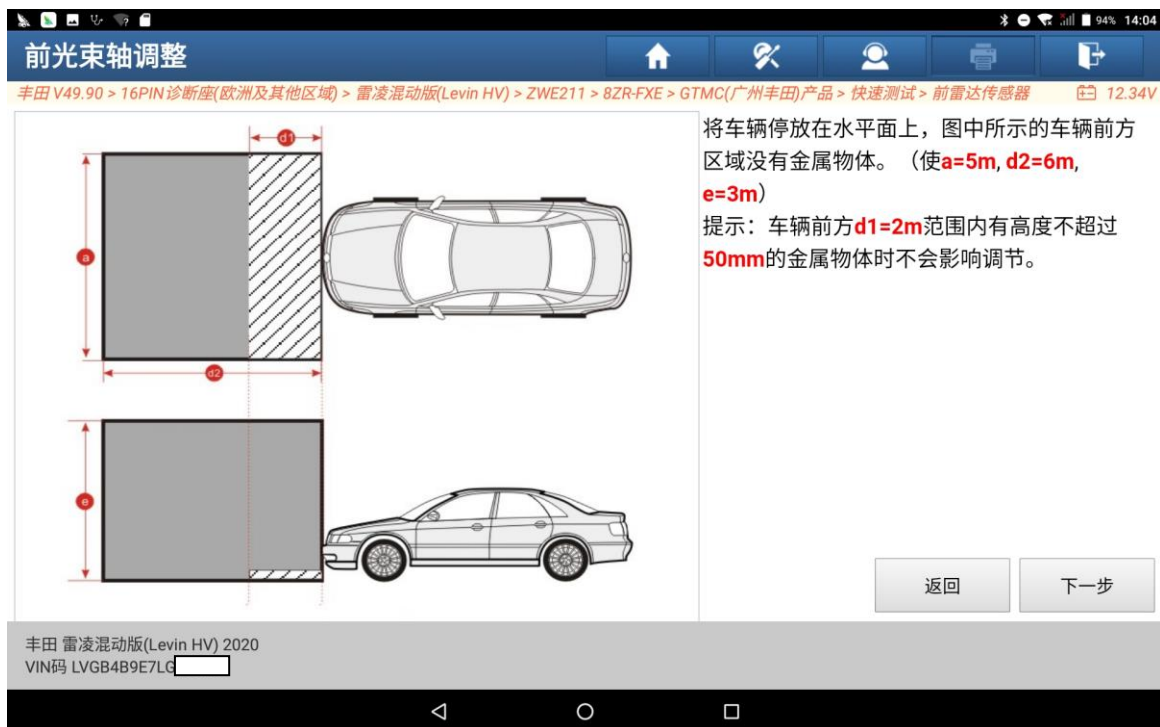


图 11

10. 选择【下一步】后，进入如下菜单界面，如图 12：



图 12

11. 选择“确定”后，进入如下菜单界面，如图 13：



图 13

12. 根据软件提示摆放 ADAS 校准设备，实际摆放如图 14，图 15。摆放正确后点击【校准】，进入如下菜单界面，如图 16。



图 14

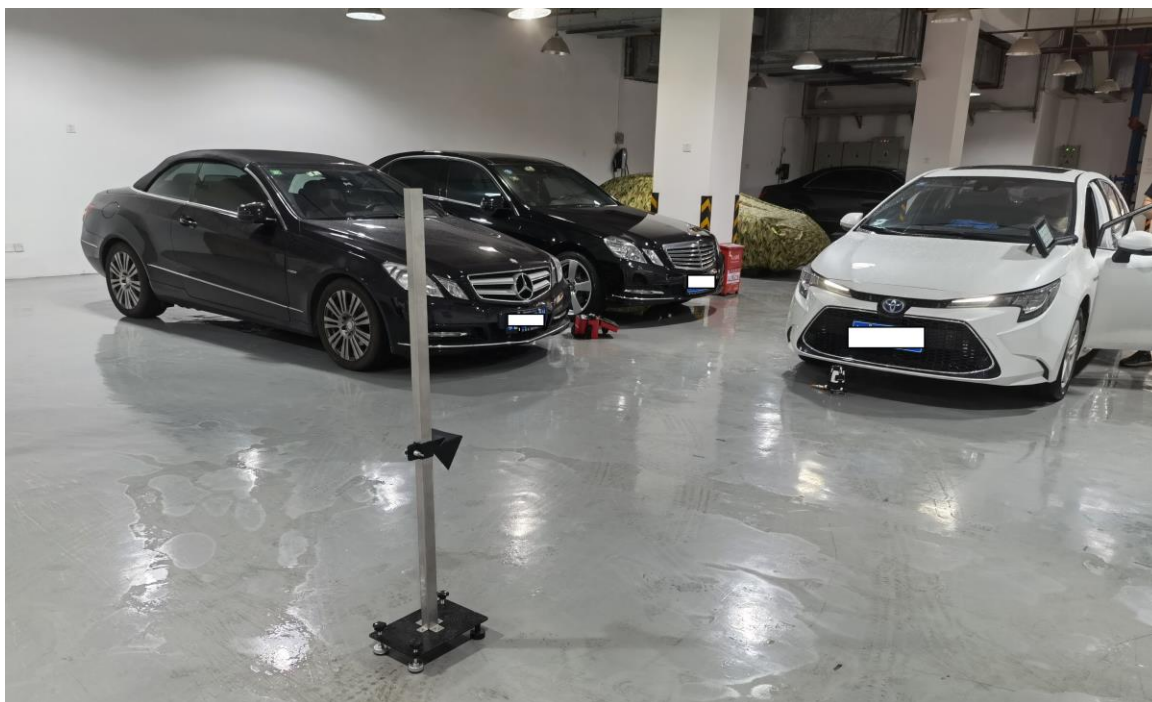


图 15

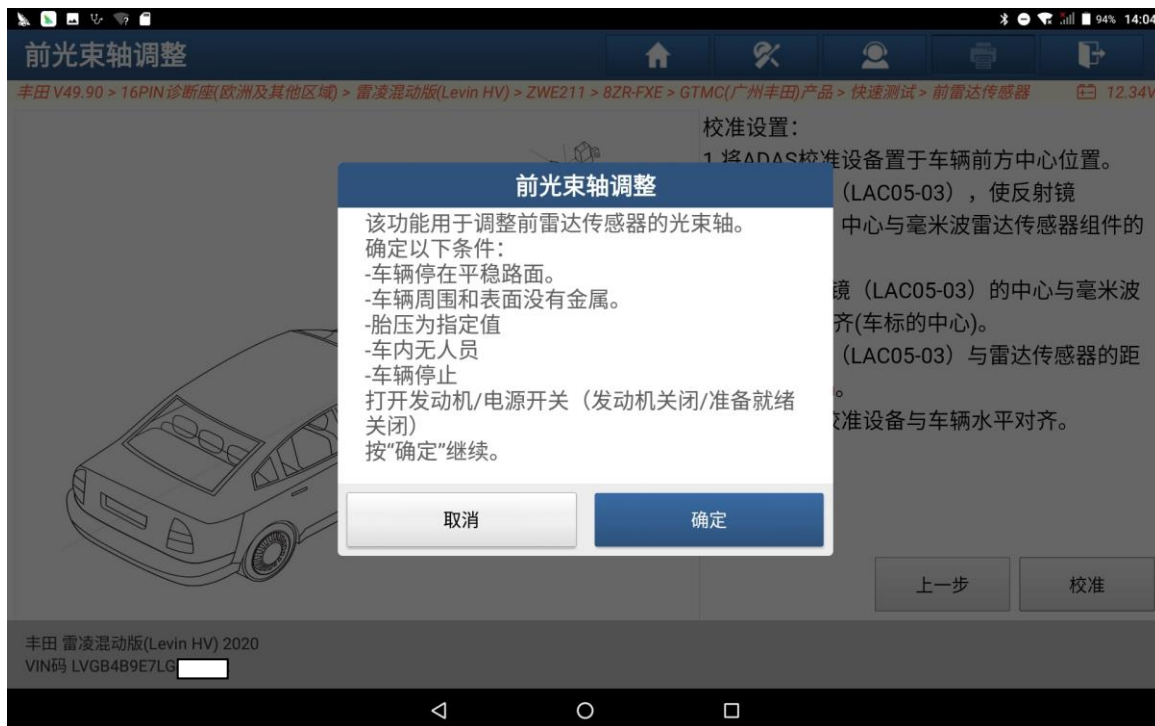


图 16

13. 选择“确定”后，进入如下菜单界面，如图 17，图 18：



图 17

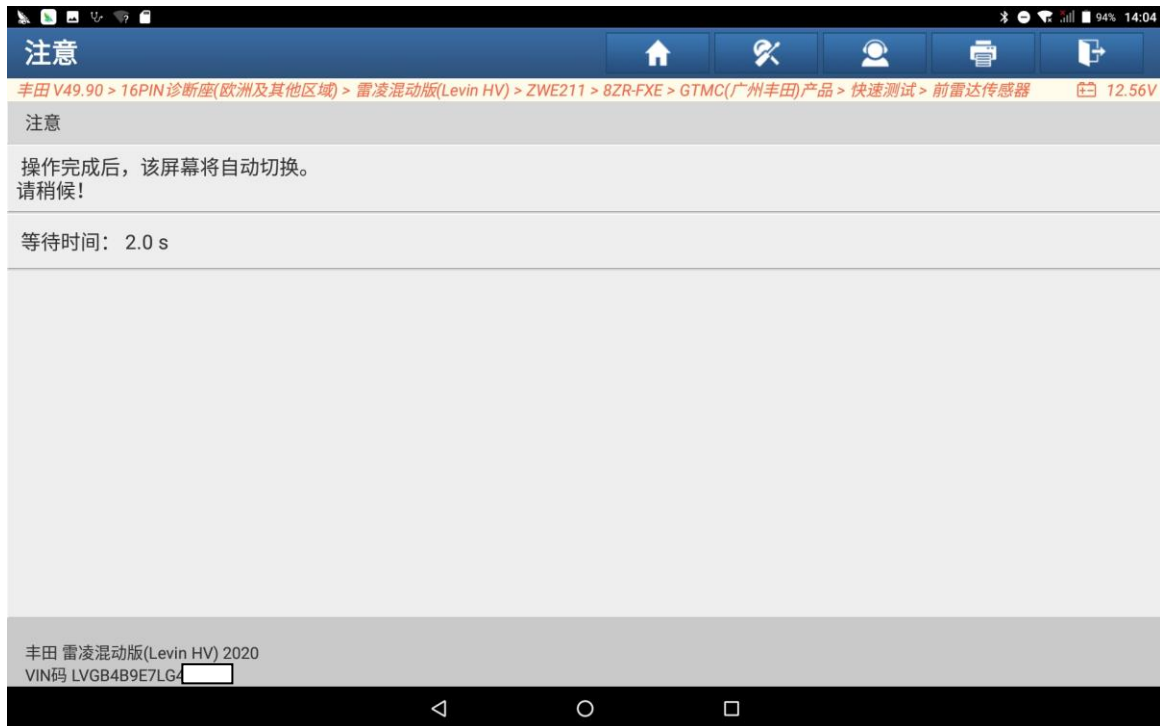


图 18

14. 前光束轴调整完成如, 进入如下菜单界面, 图 19:

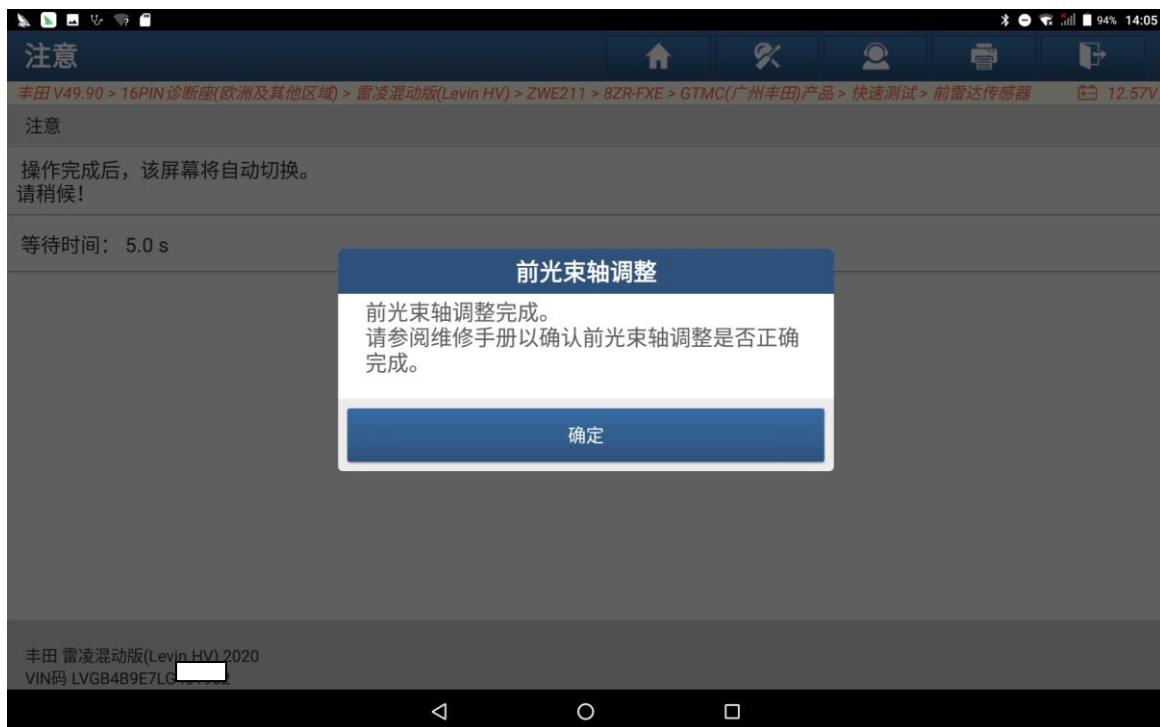


图 19

15. 返回功能菜单界面, 选择【清故障码】, 然后再【读故障码】, 如图 27, 故障码已被清除, 功能执行成功。



图 27

声明:

该文档内容归深圳市元征版权所有,任何个人和单位不经同意不得引用或转载。