

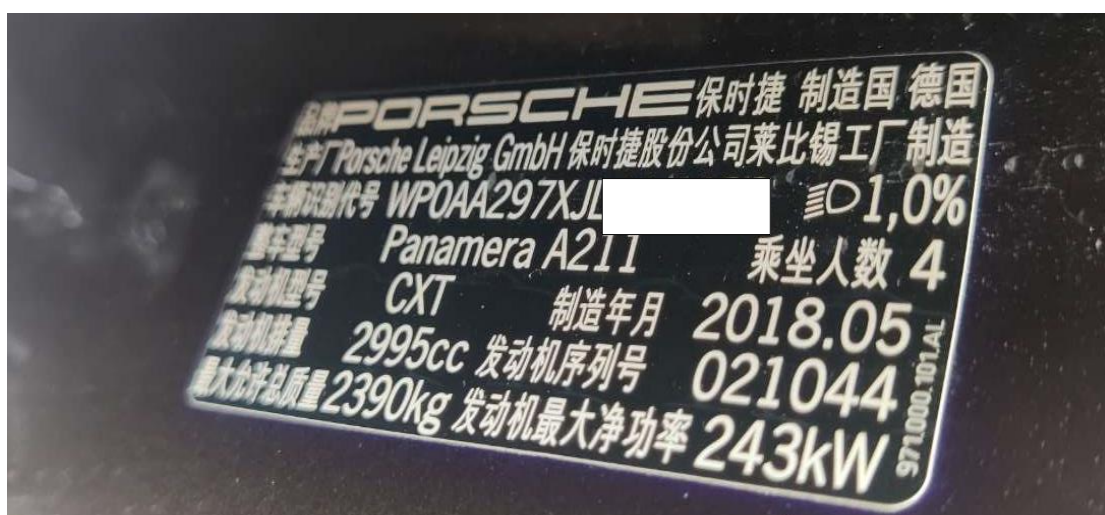
## 2018 款保时捷帕拉梅拉驻车制动警告灯维修案例

**支持车型：** 保时捷全车系

**支持设备：** 元征全系列综合诊断设备

**操作条件：** 仪表驻车制动警告灯点亮

**故障描述：** 一台 2018 款保时捷帕拉梅拉，客户反映车子停放了一星期后启动仪表驻车制动警告灯点亮，驻车制动无法正常工作





## 操作指引：以 X-431 PADIII 为例

用 431PADIII 点击智能诊断，识别车型年款成功，点击诊断，注意：2018 年以后保时捷车型进行诊断时，诊断设备需联网。



## 1. 点击【系统选择】



## 2. 选择【PSM（保时捷稳定管理系统）】



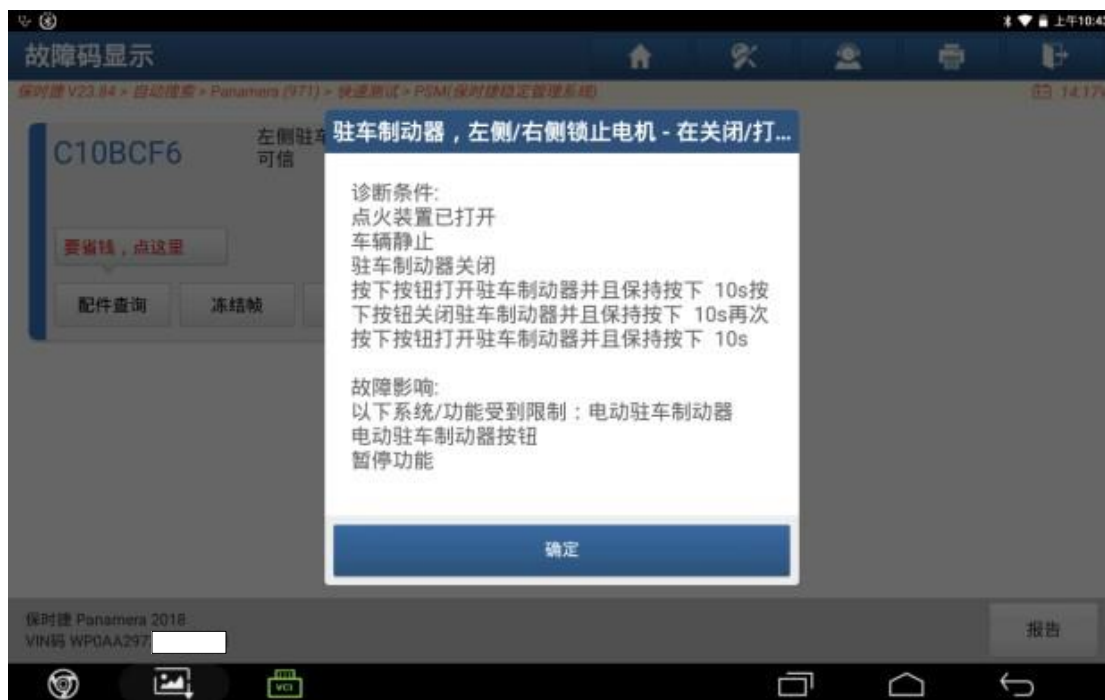
### 3. 读取故障码



4. 故障码显示左侧驻车制动马达，发动机转速不可信，询问客户得知，该车辆在斜坡停放了一个星期，初步判断为车辆停放在斜坡路面，驻车制动长时间受力，造成驻车制动马达卡滞



5. 点击故障码帮助，根据故障码帮助提示进行驻车制动测试，先拉起驻车制动按钮保持 10 秒，再按下驻车制动按钮保持 10 秒，再次拉起驻车制动按钮保持 10 秒。



6. 测试成功，仪表故障灯熄灭。注意：如仪表故障灯依然点亮，则需更换驻车制动马达。



## 声明:

该文档内容归深圳市元征版权所有，任何个人和单位不经同意不得引用或转载。