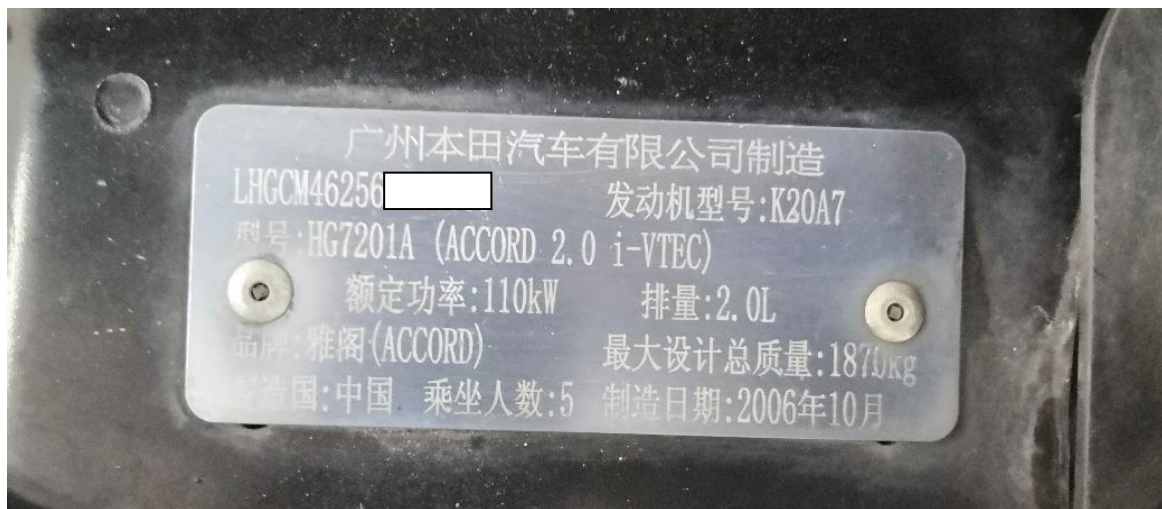


# 广汽本田雅阁 ECM/PCM 重新设置操作方法

**支持设备：** 元征全系列综合诊断设备

**功能说明：** 发动机系统报 07-01 (P0122) 节气门位置传感器(TP)传感器(A)电压过低同时检查线路及节气门位置传感器无故障时的解决方法，ECM/PCM 重新设置可解决此类故障问题。

车辆铭牌信息如下图：



1. 使用 PADIII 点击中国丰田后点击快速测试：



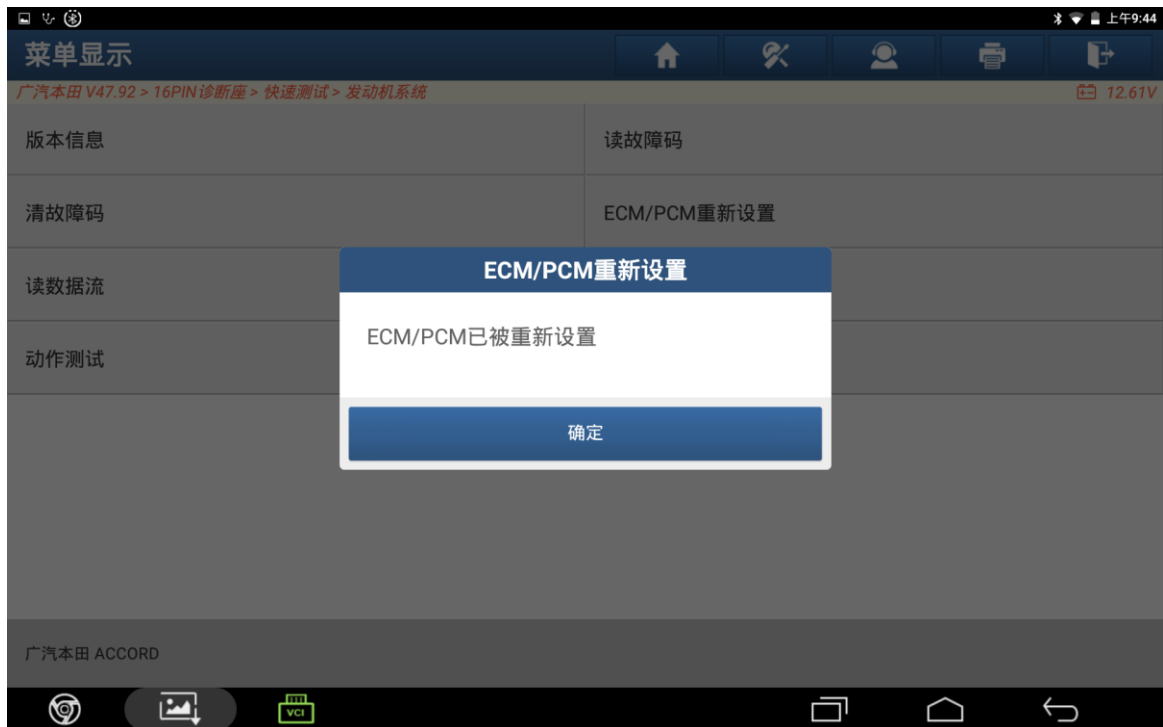
## 2. 点击【发动机】进入系统:



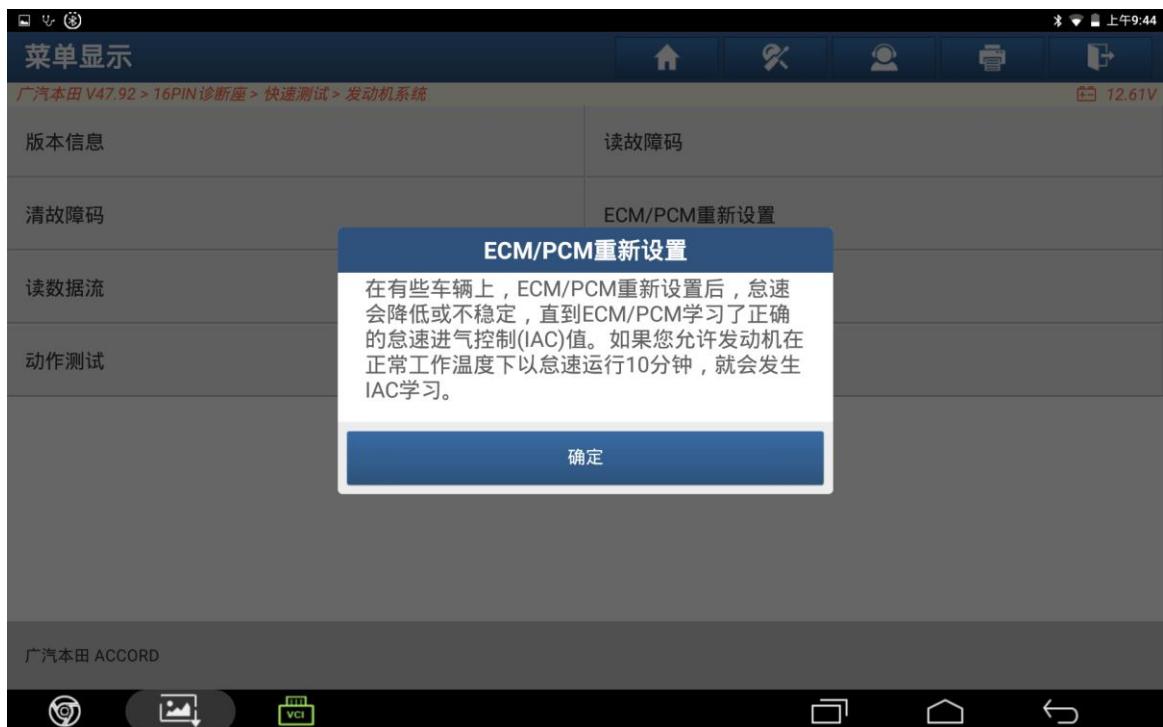
## 3. 点击【ECM/PCM 重新设置】:



## 4. 点击确定:



## 5. 点击确定:



6. 点击确定，启动发动机在怠速状态下学习 10 分钟后，重新读取故障码显示无故障码。



7. 返回点击快速测试可以看到发动机已经无故障码。



## 声明:

该文档内容归深圳市元征版权所有，任何个人和单位不经同意不得引用或转载。