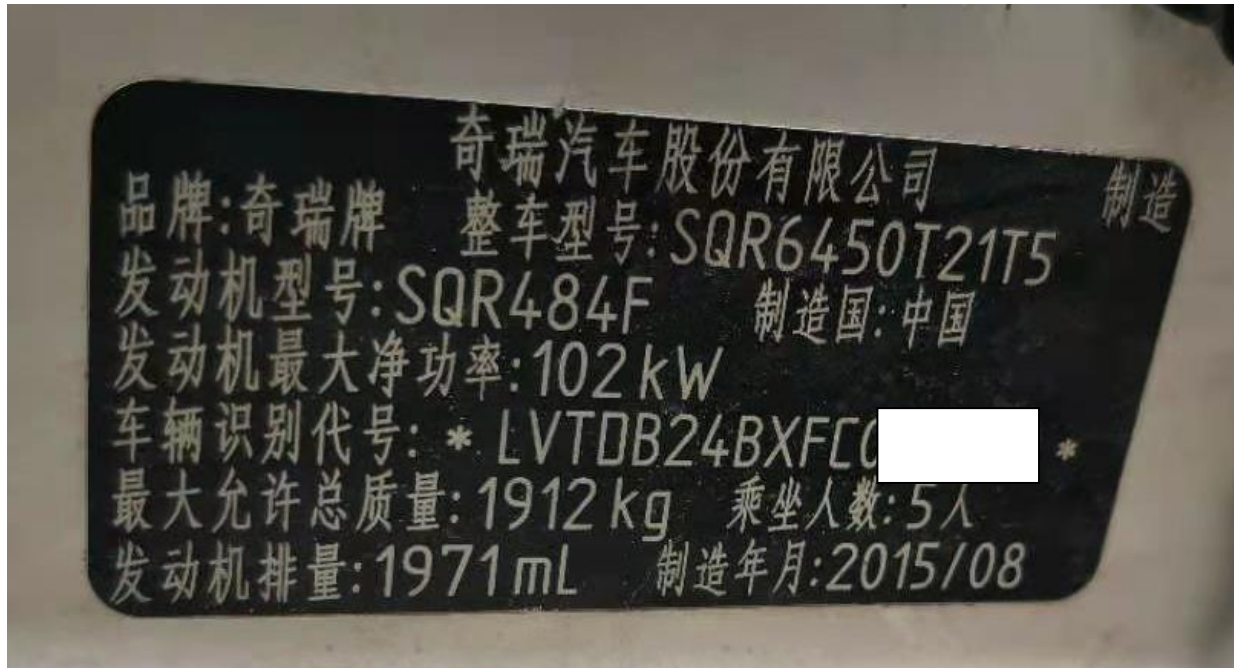


2015 年奇瑞瑞虎智能钥匙匹配

支持设备：元征全系列综合诊断设备

支持产品：2015 年，奇瑞瑞虎车辆 VIN 码：SQR6450T***



钥匙感应器位置如图：



操作流程:

1. 以 X431-PADV 为例，进入特殊功能里的防盗匹配系统选择“国产车”进入如图 1:



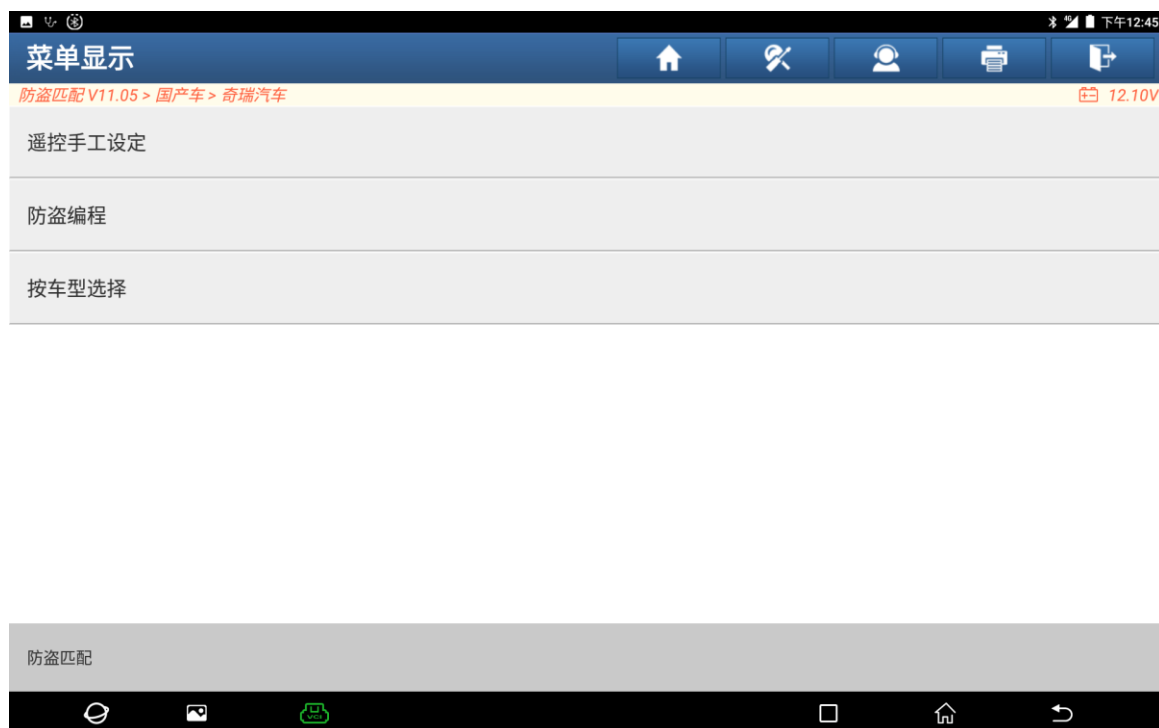
图 1

2. 打开点火开关选择“奇瑞汽车”，进入如图 2:



图 2

3. 选择“防盗编程”进入，如图 3:



4. 选择“智能钥匙系统”进入如图 4:



图 4

5. 选择“类型1”进入，如图 5:

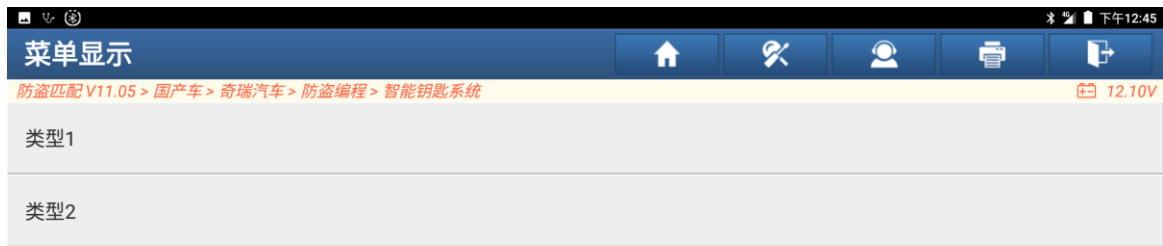


图 5

6. 选择“智能钥匙匹配”进入如图 6:

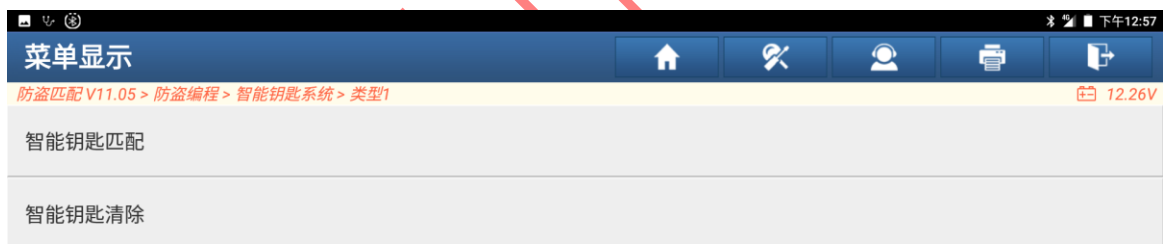


图 6

7. 选择“增加新智能钥匙”进入，如图 7：

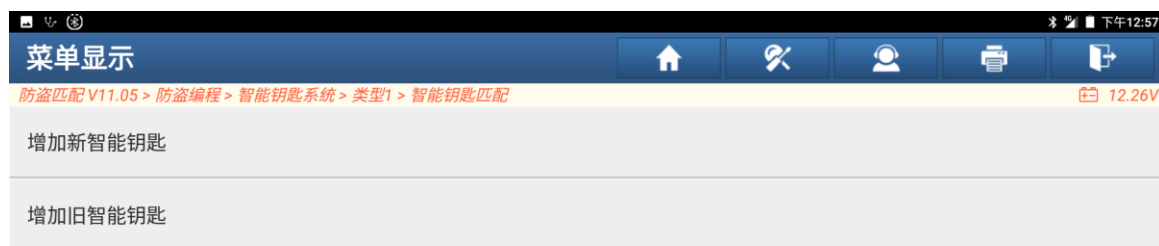


图 7

8. 把钥匙放入感应区，选择“确定”进入，如图 8：

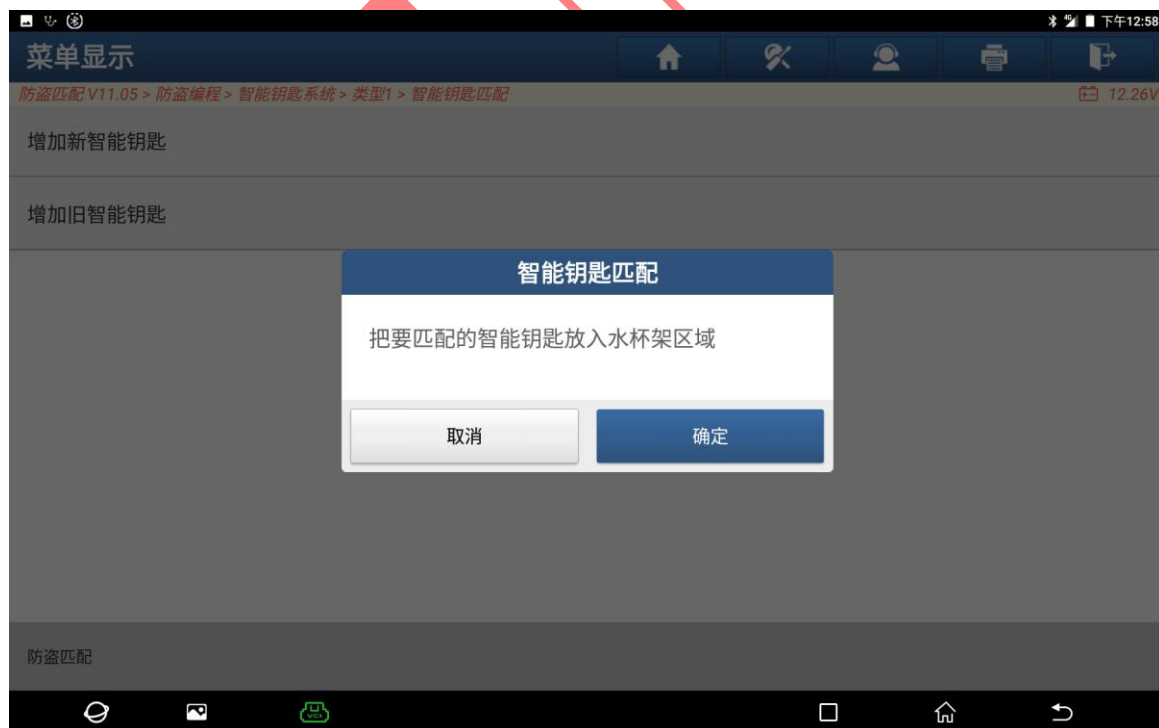


图 8

9. 该车匹配需要密码（密码需要查询，暂不支持计算），输入密码选择“确定”进入，如图 9：

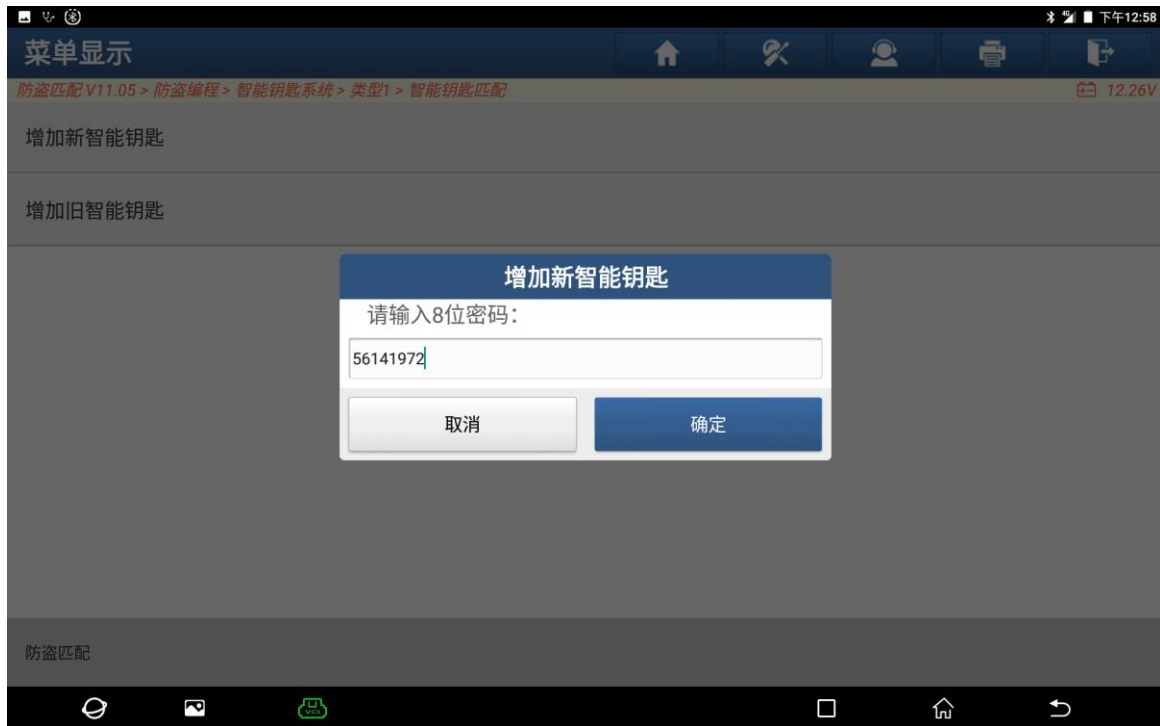


图 9

10. 确认密码输入无误，选择“确定”进入，如图 10：

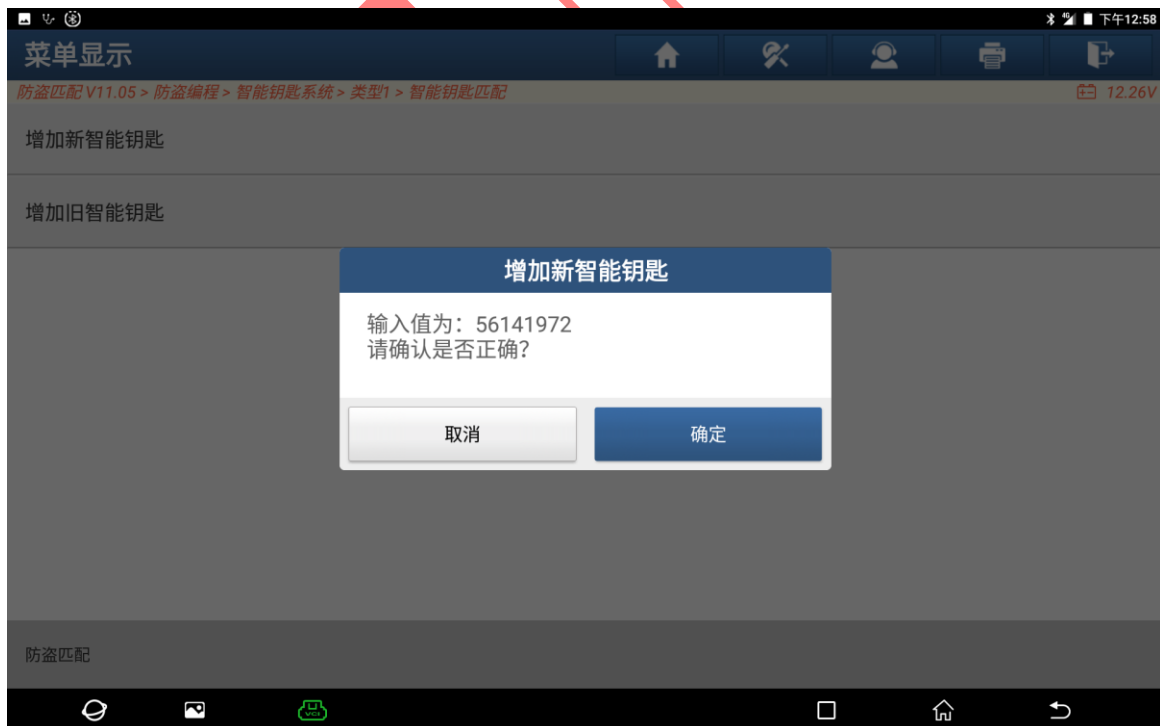


图 10

11. 钥匙匹配完成遥控自动学习，选择“确定”如图 11 完成匹配

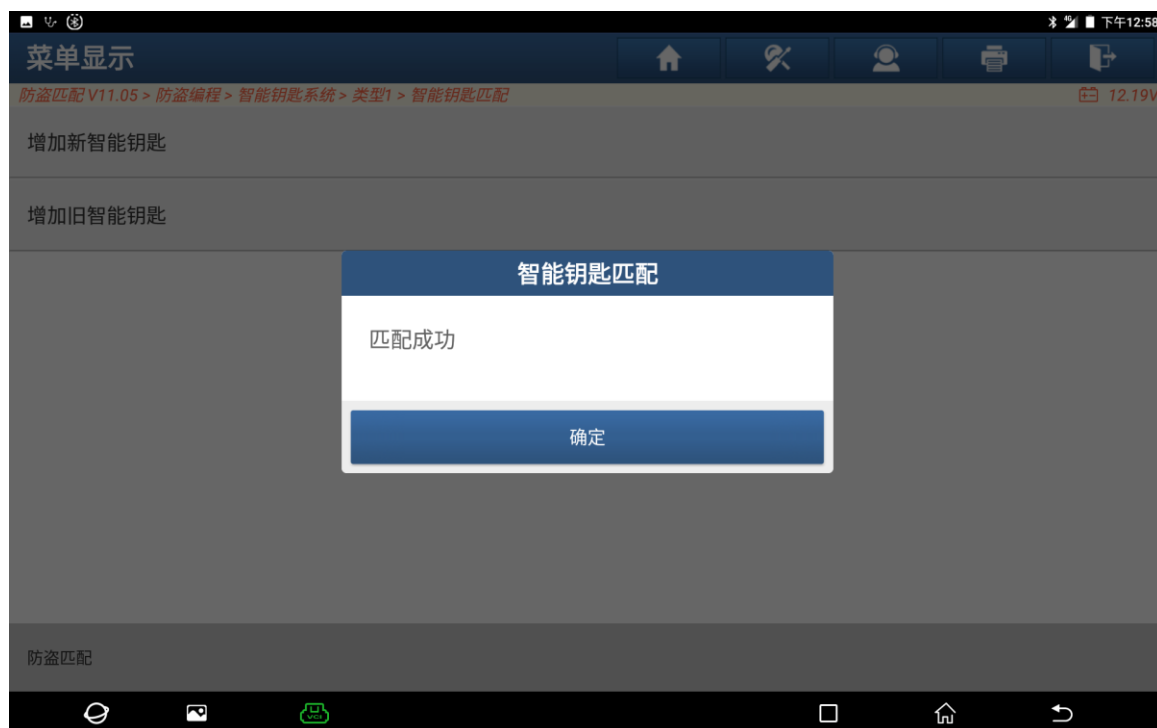


图 11

声明:

该文档内容归深圳市元征科技股份有限公司版权所有，任何个人和单位不经同意不得引用或转载。