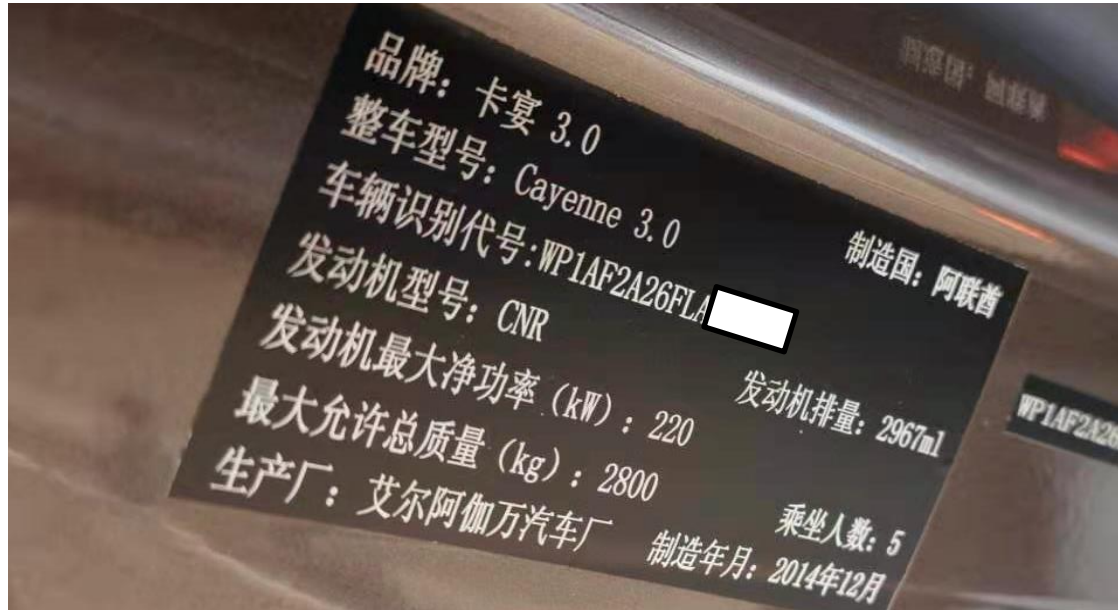


2015 年保时捷卡宴驾驶员车门电动车窗校准

2015 年保时捷卡宴 车辆 VIN 码: WP1AF2A26FLA*****



功能作用: 更换新的电机或者更换控制模块后需使用该功能进行校准, 否则“驾驶员车门”系统会报故障码

支持产品: 元征全系列综合诊断设备

支持产品: X431-PADV

1. 保时捷卡宴更换玻璃升降电机后, 选择“X431-PADV”设备, 对车辆进行检查, 连接进入后选择“自动搜索”(如下图);



2. 选择“快速测试”扫描出全车系统（如下图）：



3. 选择“驾驶员车门”（如下图）：



4. 读取到的故障码为“电动车窗电机，机械故障，没有或不正确的设置”（如下图）；



5. 选择“特殊功能”（如下图）；



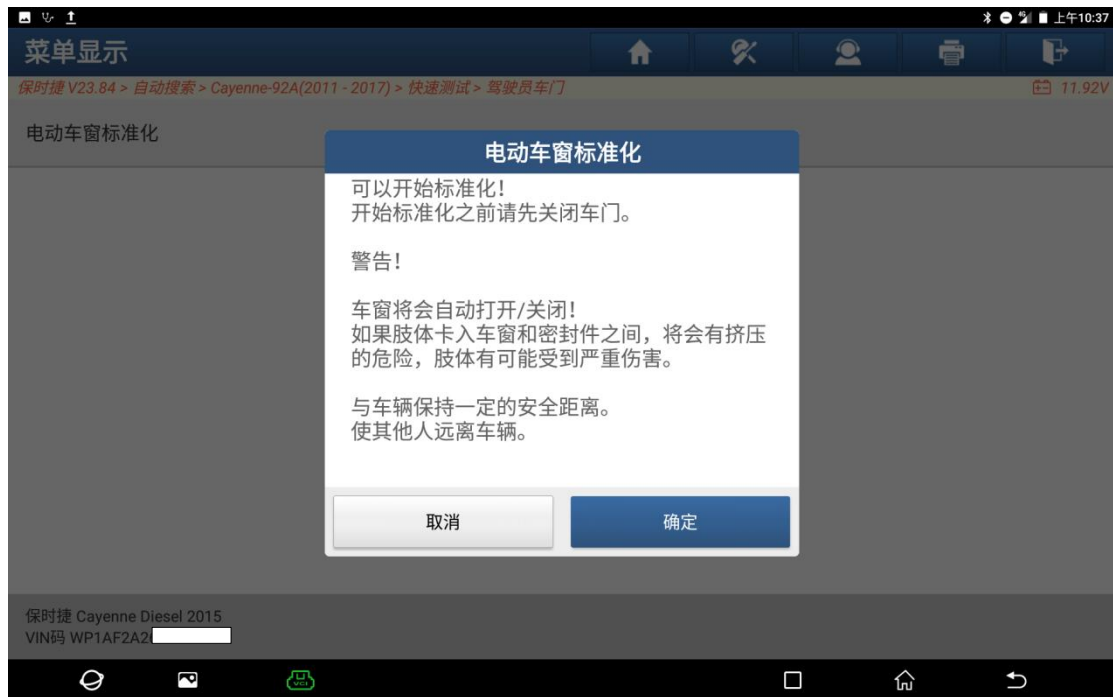
6. 选择“电动车窗标准化”（如下图）；



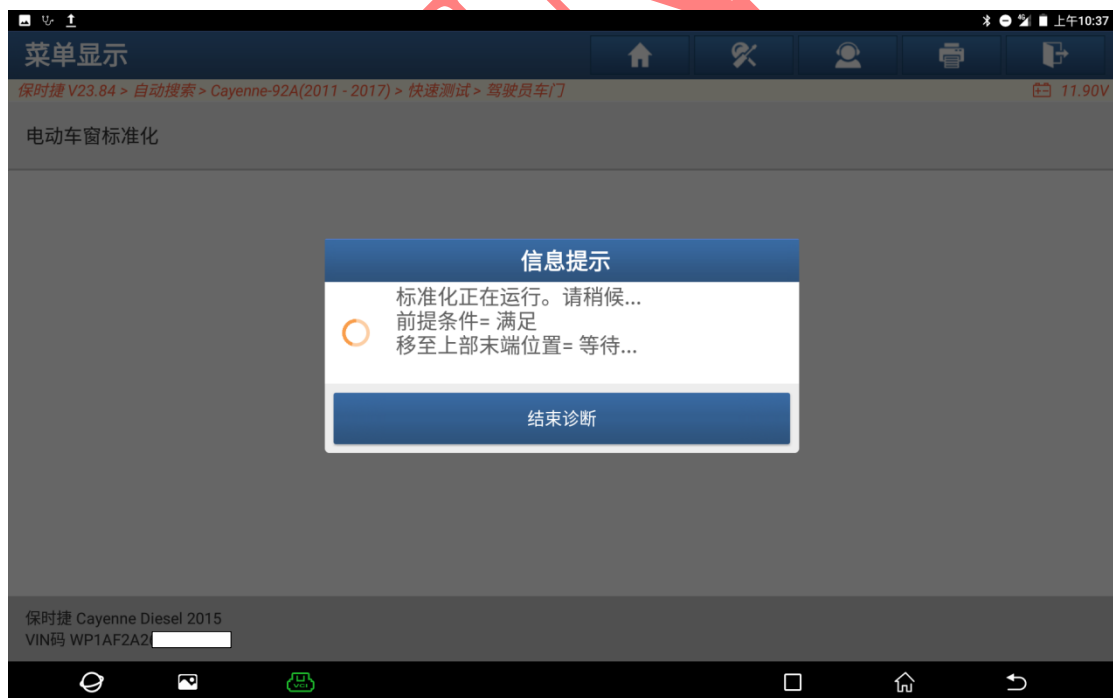
7. 阅读提示，满足提示条件后点“确定”（如下图）；



8. 阅读提示，满足提示条件后点“确定”（如下图）；



9. 提示“正在进行标准化学习”（如下图）；



10. 提示“标准化成功完成”，点“确定”（如下图）；



11. 清除故障码，然后重新读取故障码，显示“无故障码”，电动车窗校准完成（如下图）。



声明:

该文档内容归深圳市元征科技股份有限公司版权所有,任何个人和单位不经同意不得引用或转载;本文最终解释权归元征所有.