

丰田埃尔法拆装前后杠 ECU 校准

功能说明： 丰田埃尔法拆装前后杠需做 ECU 校准

支持产品： 元征全系列综合诊断设备

实测车型： 2020 年丰田埃尔法，VIN 码：JTNHS3DH7L803****，如图 1：

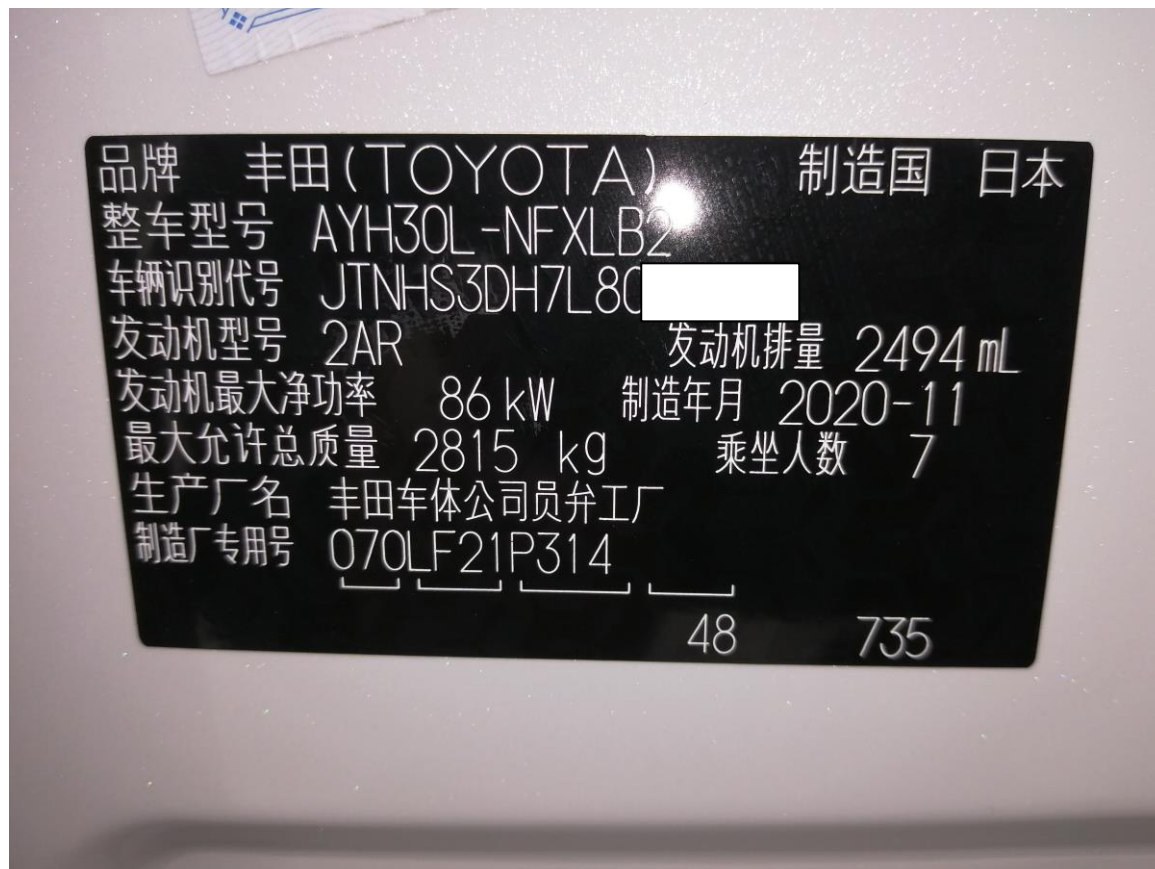


图 1

故障描述：

拆装前后杠仪表亮故障灯：PKSB 故障，请前往经销店。如图 2



图 2

操作指引:

1. 快速测试，读取故障码。间隙警告系统报 7 个与各传感器相关故障码。如图 3



图 3

2. 进入间隙警告系统，点击特殊功能。如图 4



图 4

3. 点击 ECU 校准。如图 5



图 5

4. 说明：该功能用于为每个更换或拆卸的零件设置必要的问题警告 ECU 标定。
点击确定。如图 6



图 6

5. 该功能用于为每个更换或拆卸的零件标定间隙警告 ECU. 点击确定。如图 7



图 7

6. 选择已经更换或移除的零件执行。如图 8



图 8

7. 选择前传感器或前保险杠。如图 9



图 9

8. 确定以下条件：发动机/电源开关打开，车辆停止，方向盘居中。

警告：此功能期间不要关闭点火。点击确定。如图 10

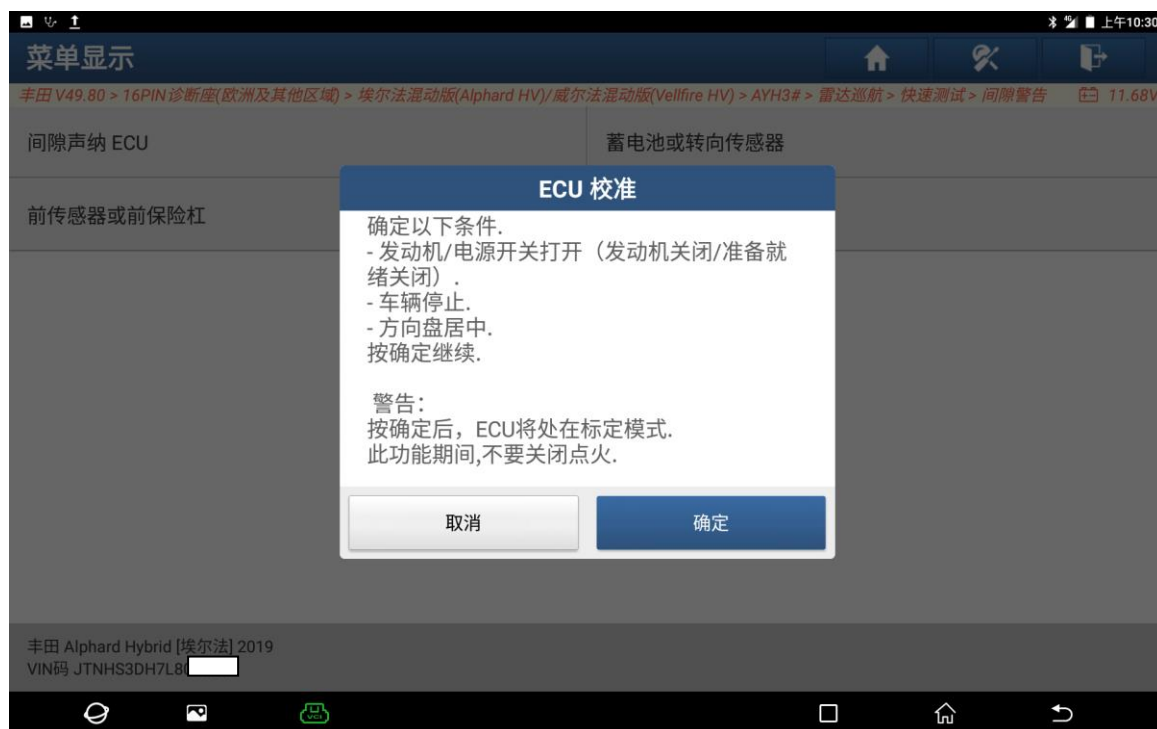


图 10

9. 执行传感器注册，按确定执行。点击确定如图 11



图 11

10. 等待. 操作完成后, 此功能将自动切换。如图 11

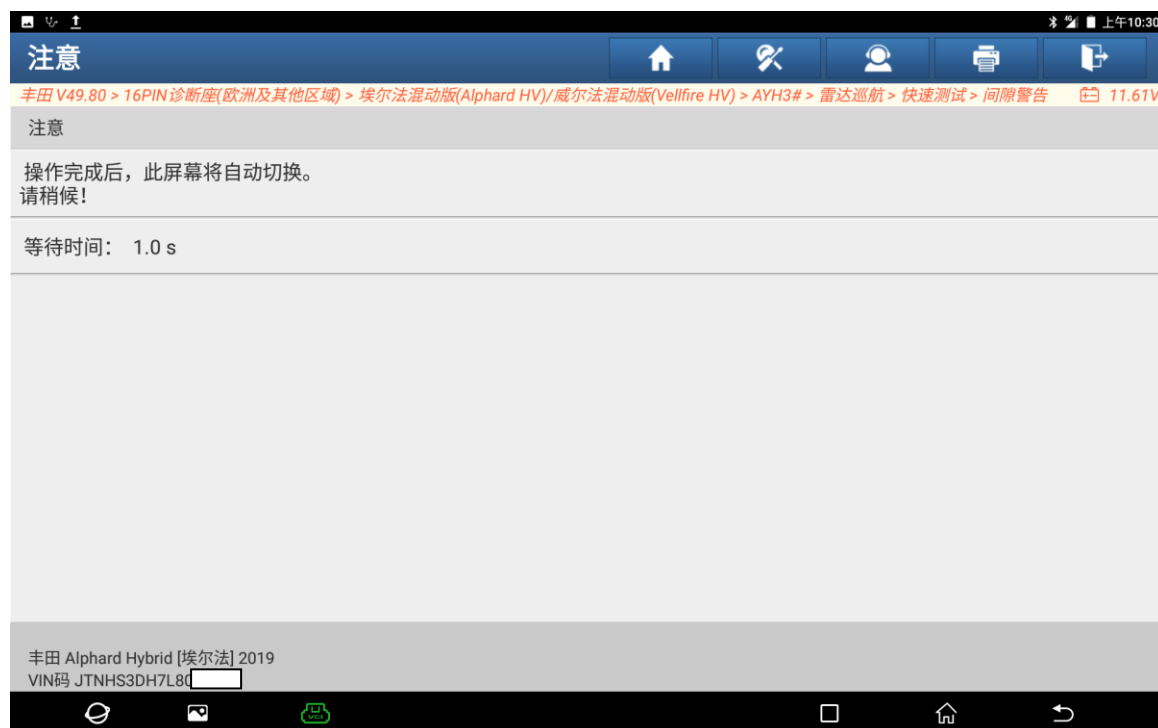


图 11

10. 输入相应的传感器倾斜角, 点击确定。如图 12



图 12

11. 点击写入。如图 13



图 13

12. ECU 校准完成，点击确定。如图 14

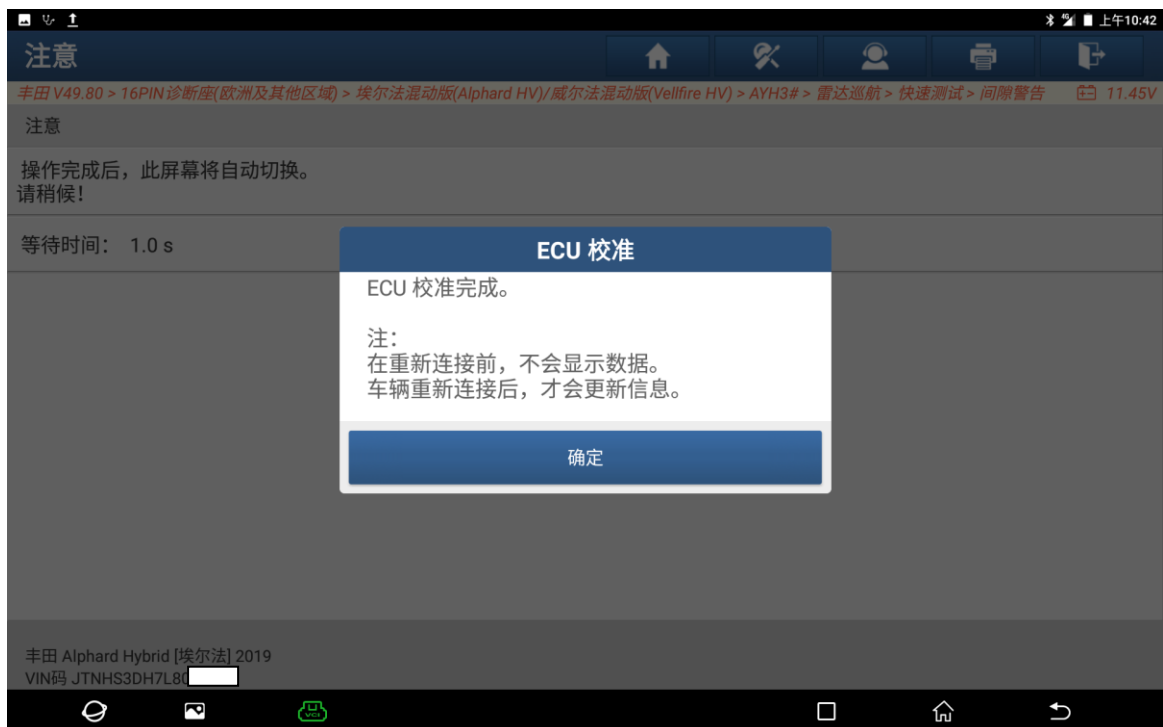


图 14

13. 前传感器校准完成，接着校准后传感器。点击 ECU 校准。如图 15



图 15

14. 说明：该功能用于为每个更换或拆卸的零件设置必要的问题警告 ECU 标定。
点击确定。如图 16

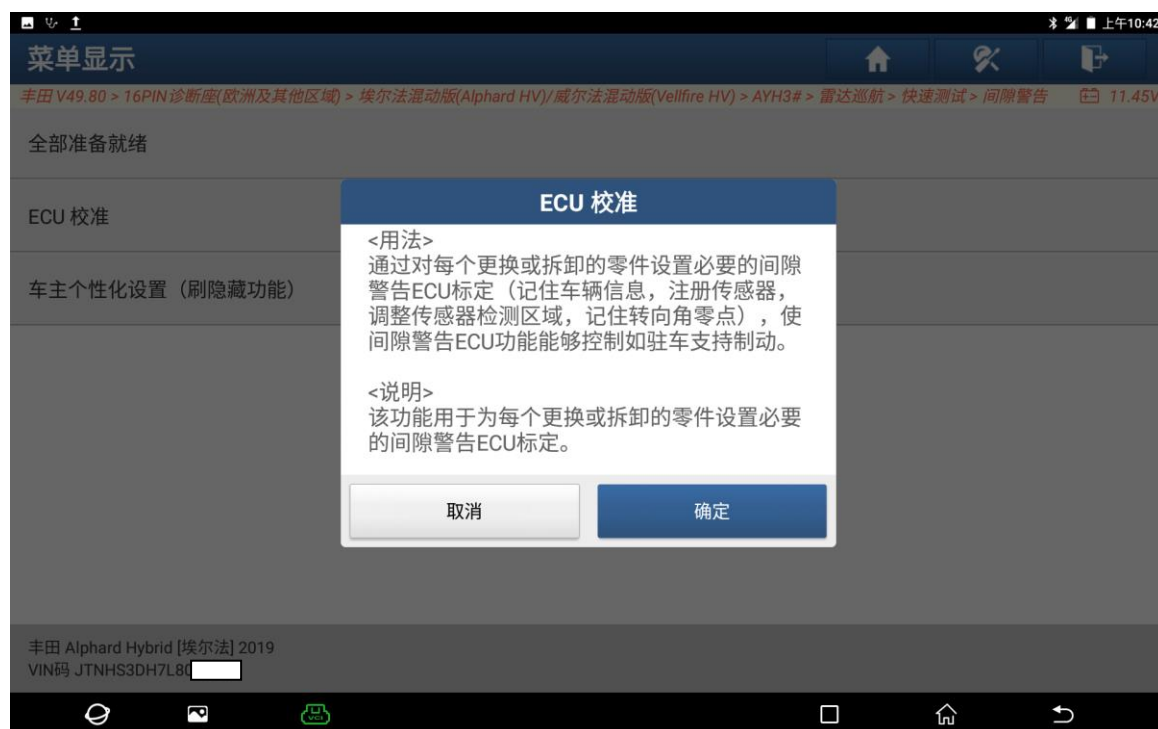


图 16

15. 该功能用于为每个更换或拆卸的零件标定间隙警告 ECU. 点击确定。如图 17



图 17

16. 选择已经更换或移除的零件执行。如图 18

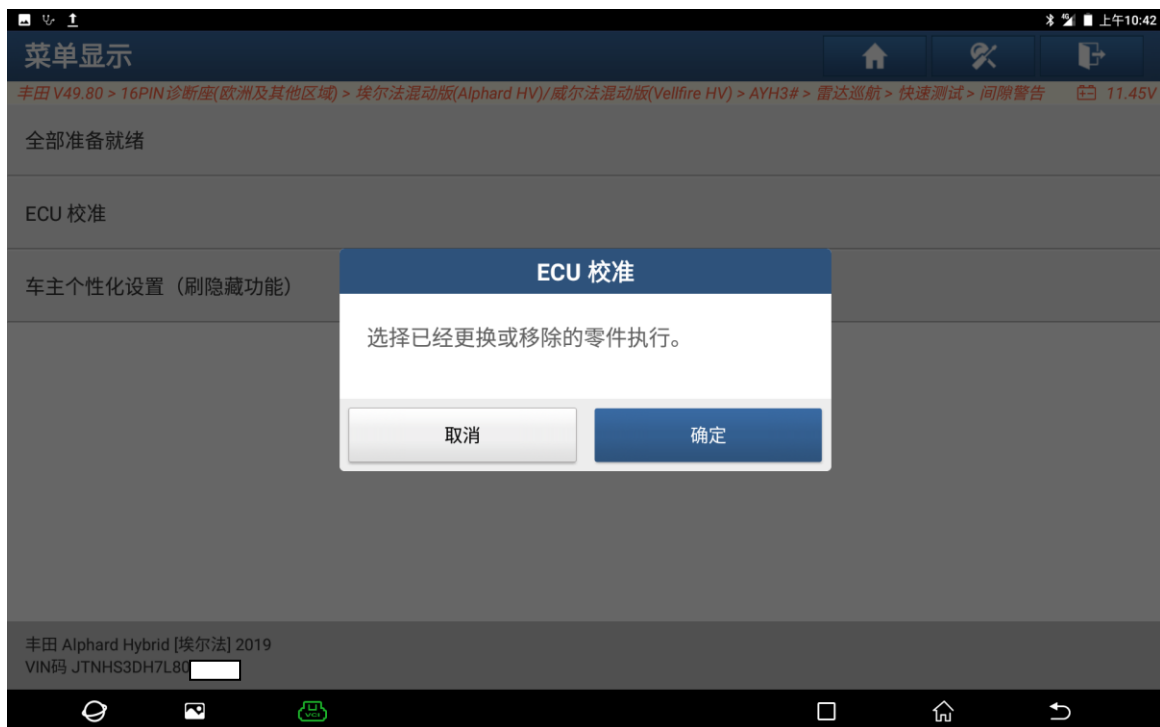


图 18

17. 选择后传感器或后保险杠。如图 19



图 19

18. 确定以下条件：发动机/电源开关打开，车辆停止，方向盘居中。

警告：此功能期间不要关闭点火。点击确定。如图 20



图 20

19. 执行传感器注册，按确定执行。点击确定如图 21



图 21

20. 等待. 操作完成后，此功能将自动切换。如图 22

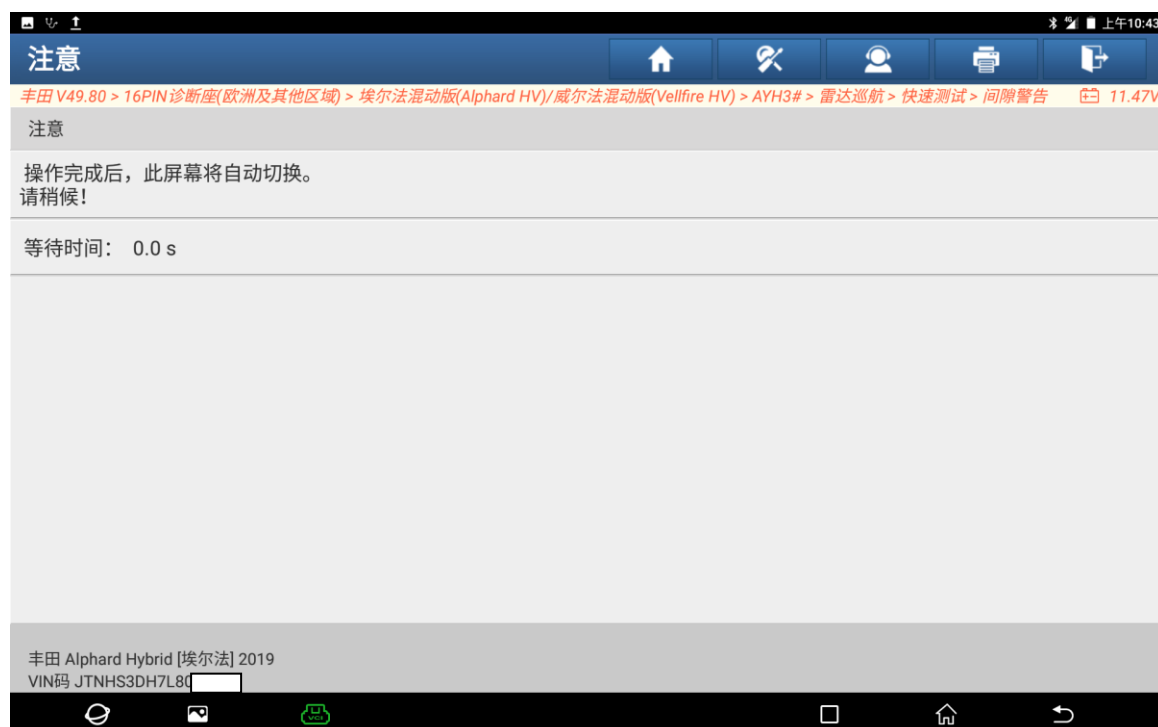


图 22

21. 输入相应的传感器倾斜角，点击确定。如图 23



图 23

22. 输入相应的传感器倾斜角，点击确定。如图 24



图 24

23. 点击写入。如图 25



图 25

24. 等待. 操作完成后，此功能将自动切换。如图 26

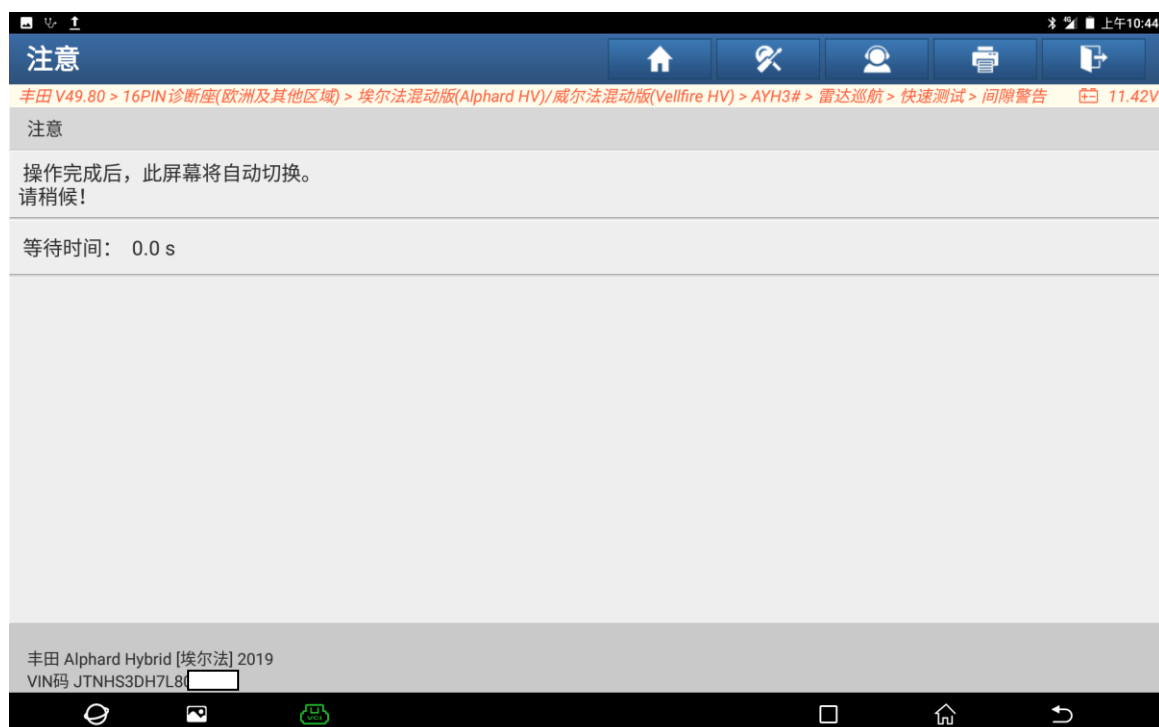


图 26

25. ECU 校准完成，点击确定。如图 27

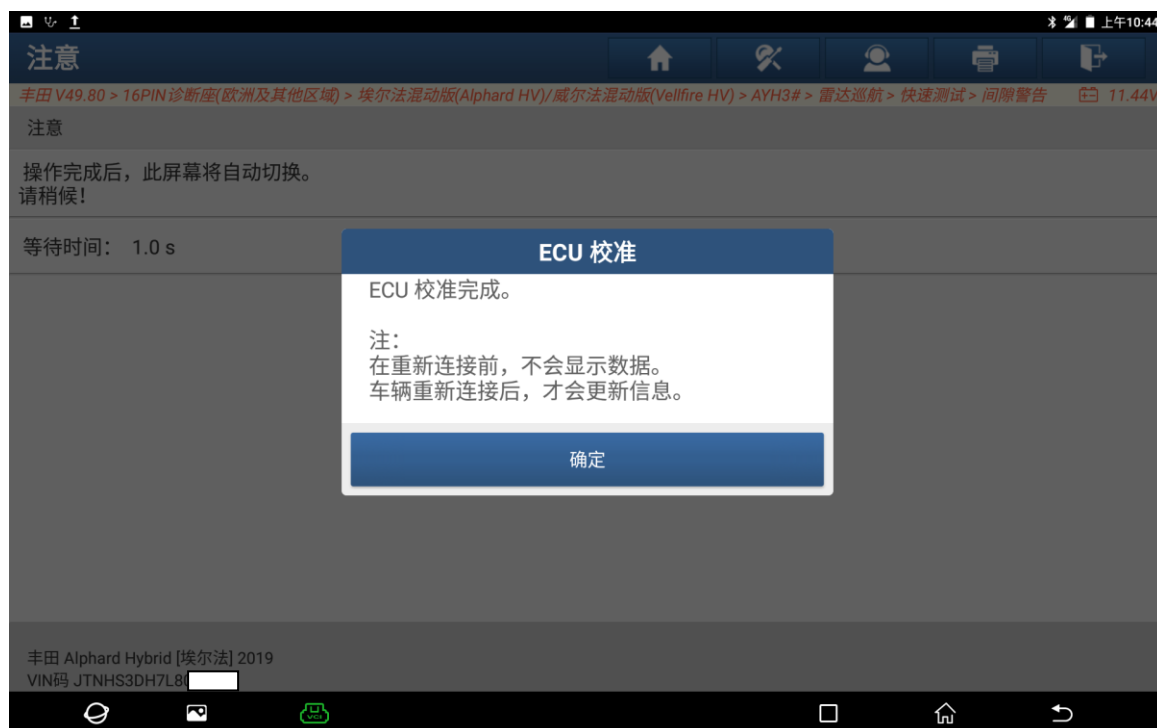


图 27

26. 再次读取故障码：无故障码。如图 28



图 28

27. 仪表故障灯灭，故障排除。如图 29



图 29

声明:

该文档内容归深圳市元征科技股份有限公司版权所有，任何个人和单位不经同意不得引用或转载。