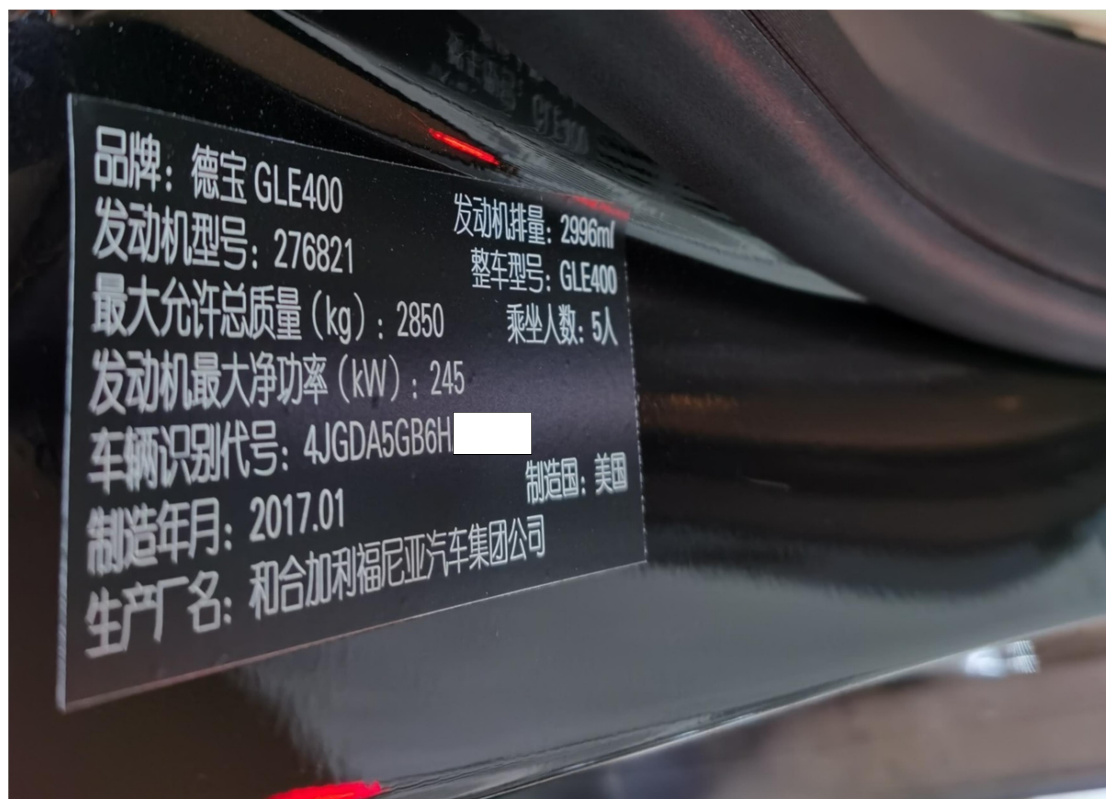


2017 年奔驰 GLE400 滑动天窗防夹 保护传感器学习

2017 年奔驰 GL350 车辆 VIN 码：4JGDA5GB6HA9*****



功能作用： 更换新的滑动天窗或新的防夹保护传感器后需使用该功能对滑动天窗进行重新学习

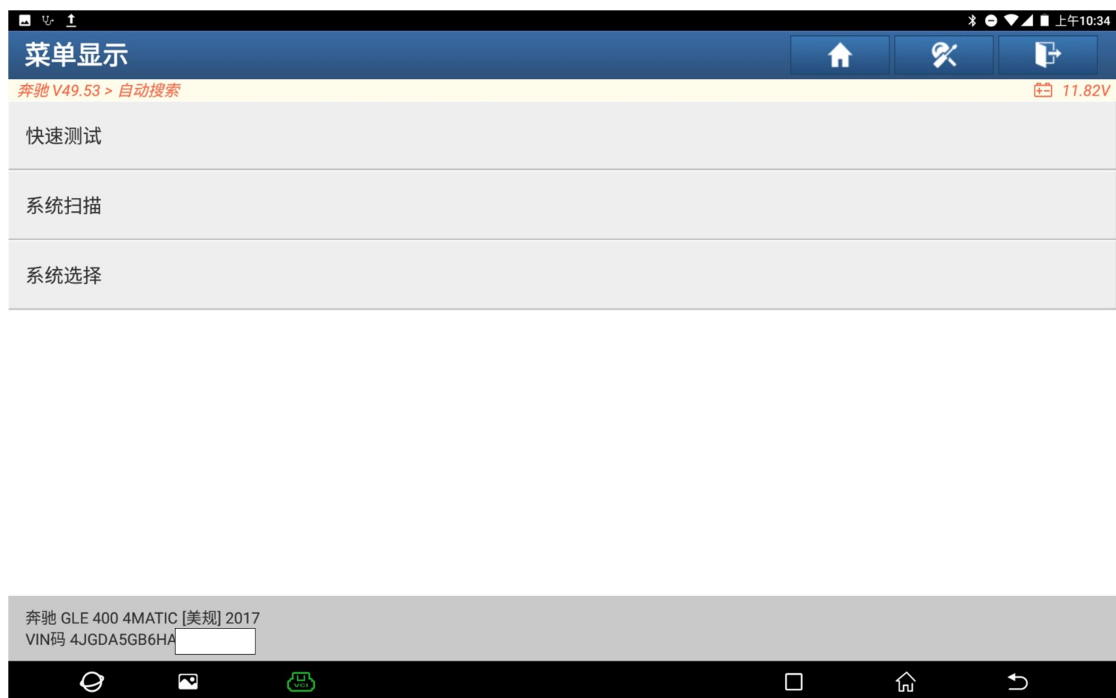
支持产品： 元征全系列综合诊断设备

测试产品： X431-PADV

- 1、使用“X431-PADV 设备”，选择“奔驰”车型，连接进入后选择“自动搜索”功能（如下图）；



2、选择“快速测试”扫描出全车系统（如下图）；



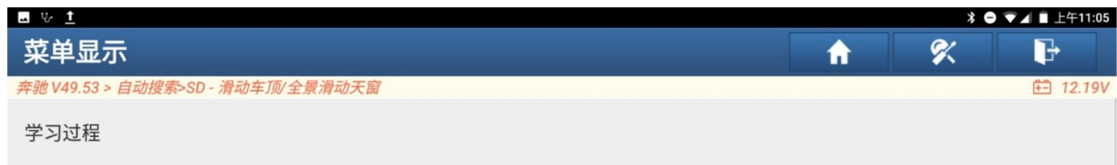
3、选择“滑动天窗/全景滑动天窗”（如下图）；



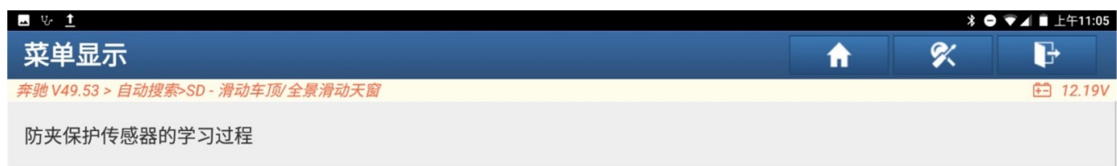
4、选择“特殊功能”（如下图）；



5、选择“学习过程”（如下图）；



6、选择“防夹保护传感器的学习过程”（如下图）；



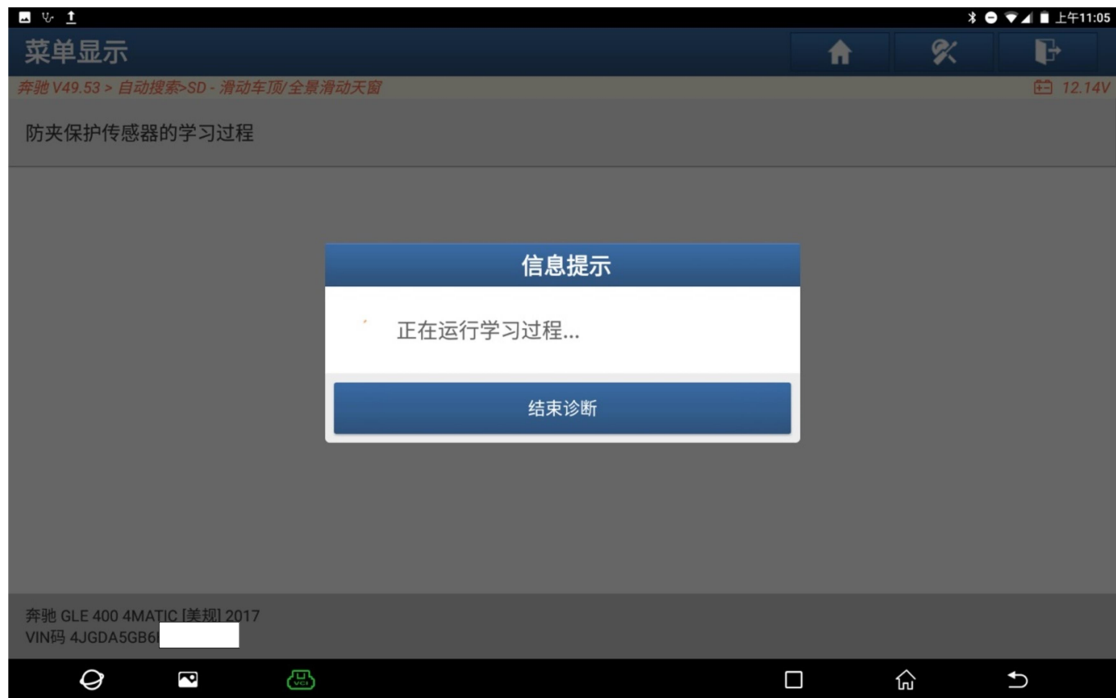
7、阅读提示满足提示条件后点“确定”（如下图）；



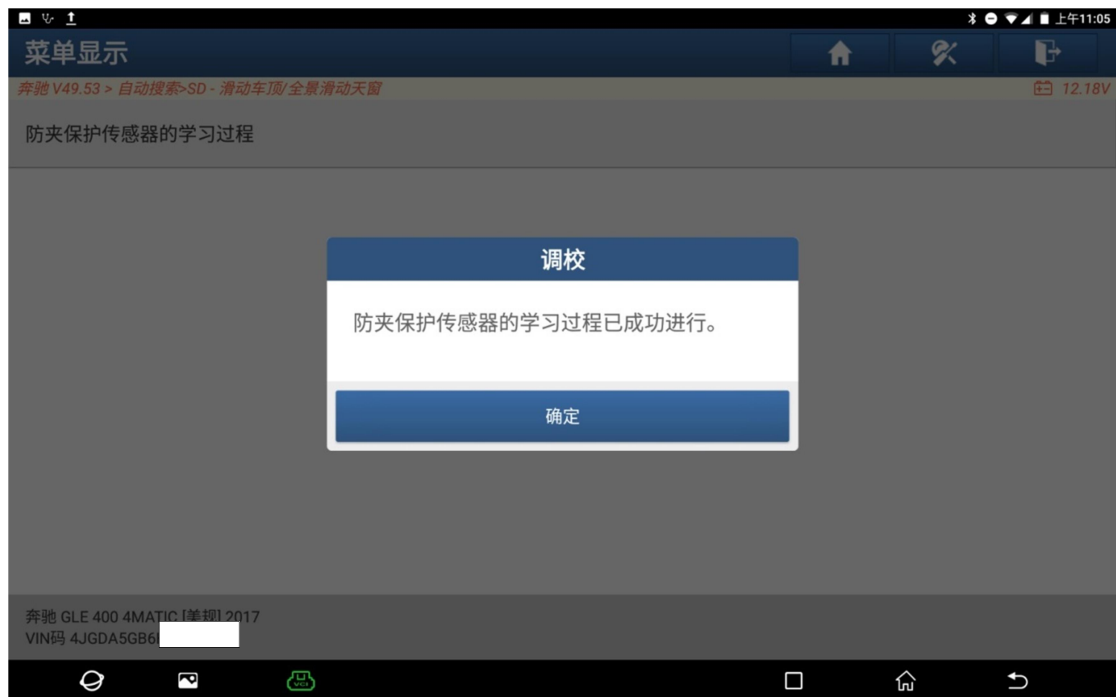
8、阅读提示满足提示条件后点“确定”（如下图）；



9、提示“标准化正在进行学习”（如下图）；



10、学习成功后提示“防夹保护传感器的学习过程已成功进行”，点“确定”学习结束（如下图）。



声明：

该文档内容归深圳市元征科技股份有限公司版权所有，任何个人和单位不经同意不得引用或转载。