

## 日产轩逸转向角传感器匹配

**功能说明：** 日产轩逸更换转向角传感器后，需要执行此功能。

**支持产品：** 元征全系列综合诊断设备配合日产 16+32 网关线转接头。

**实测车型：** 日产轩逸，VIN 为：LGBH92E09KY85\*\*\*\*，（如下图）；



1). 查看铭牌, 适用型式为“B18”。此车型, 431 需要日产 16+32 网关线转接头才能执行动作测试和特殊功能。根据车型实际配置, 一部分车型用 16PIN 那个转接头、另一部分车型 32PIN 那个转接头。日产 16+32 网关线转接头 (如下图);



图 1

2). 更换转向角传感器后, 防滑灯亮, (如下图);



图 2

## 操作指引:

3). 在刹车踏板上方, 找到网关模块, 把网关模块的连接线拔掉, (如下图);

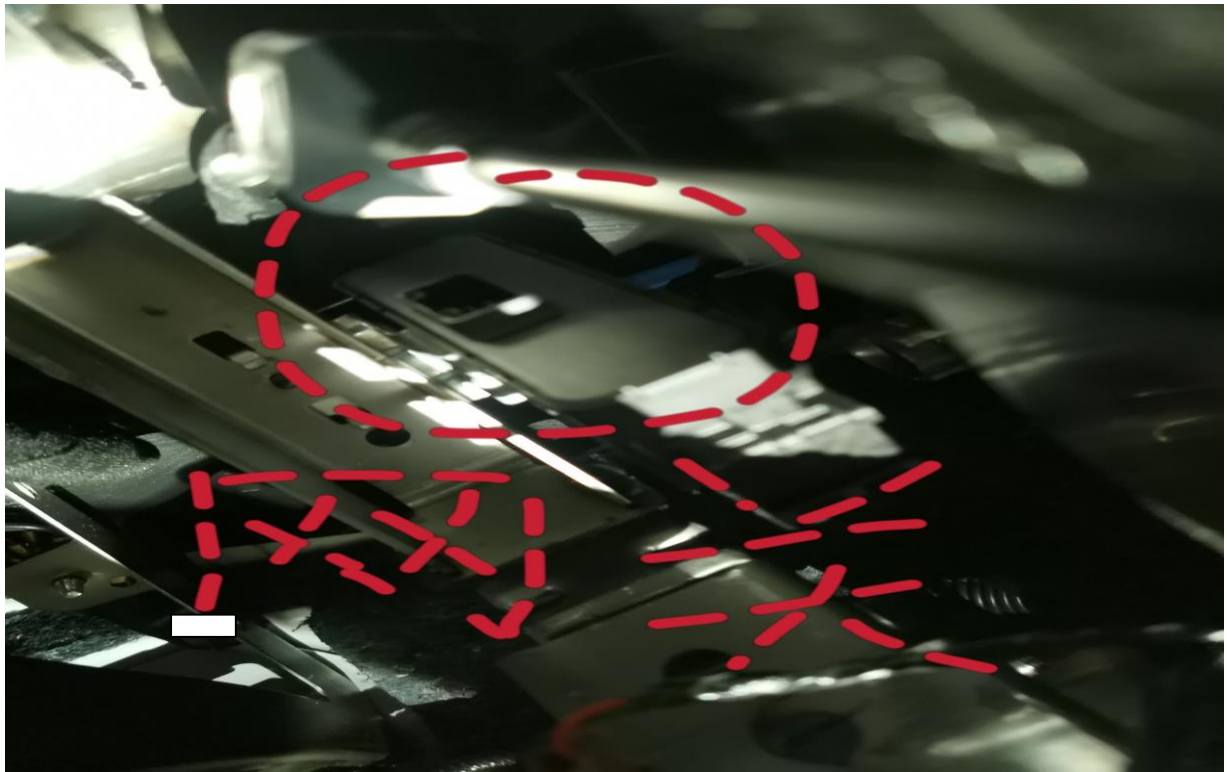


图 3

4). 根据车辆实际配置, 用日产 16+32 网关线转接头的 16PIN 接头和网关连接线接上, 另一端接上 431 的诊断接头 (如下图);



图 4



5). 防抱死刹车系统（ABS），故障码为：C106E-54 转向角传感器（漏失校正）。（如下图）；



图 5

6). 选择“转向角信号”这条数据流，（如下图）；



图 6

7). 将方向盘打在中间，转向角度为：0.2deg。（如下图）；

数据流名称	值	标准范围	英制	公制
转向角度信号	0.20	-3276.8 ~ 3276.7	deg	



图 7

8). 选择“特殊功能”（如下图）；

版本信息	读故障码
清故障码	读数据流
动作测试	特殊功能



图 8

9). 选择“转向角传感器调整”，（如下图）；



图 9

10). 点“确定”，（如下图）；

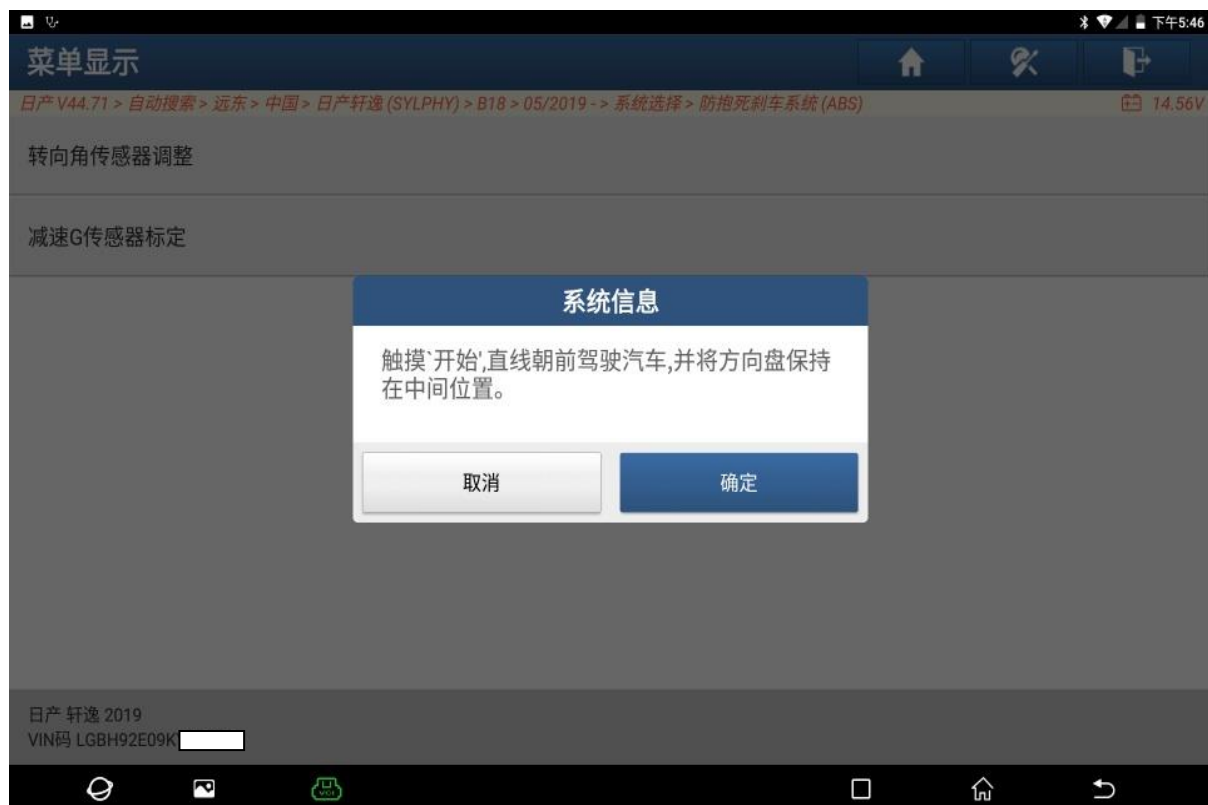


图 10

11). 点“开始”，(如下图);



图 11

12). 匹配完成, (如下图);

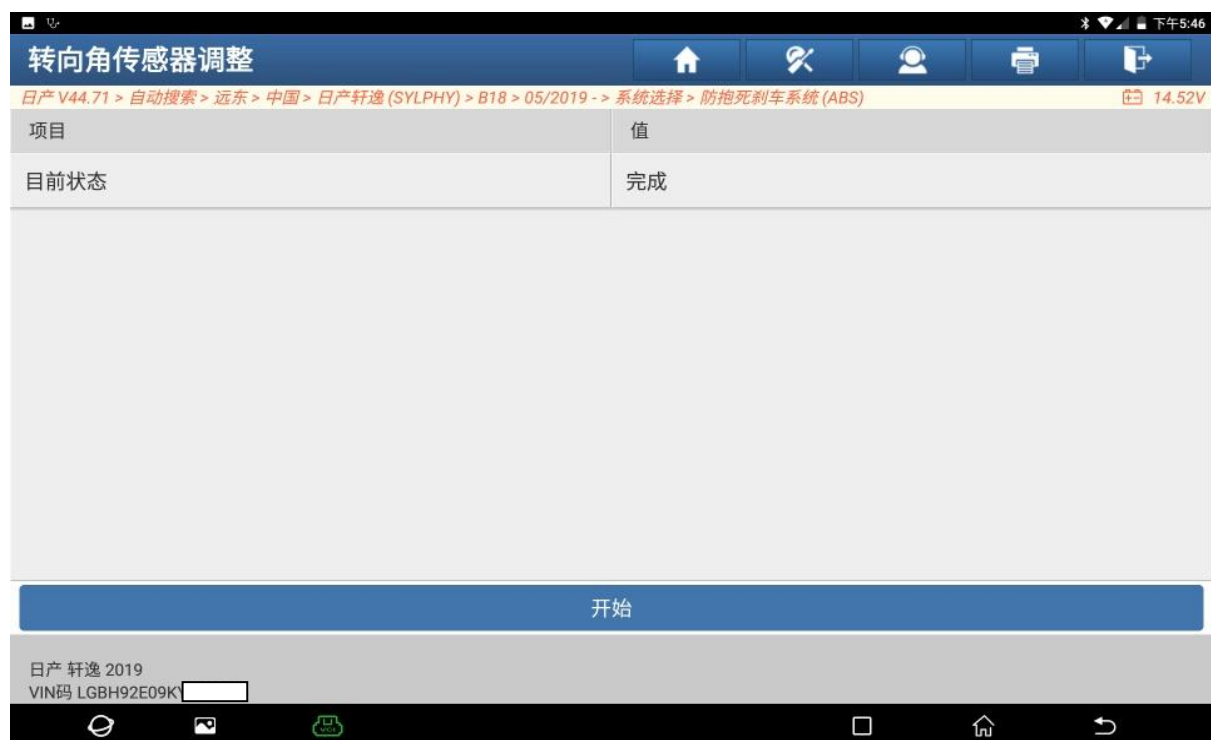


图 12

13). 读数据流, 转向角度为: 0deg。(如下图);



数据流名称	值	标准范围	英制	公制
转向角度信号	0.00	-3276.8 ~ 3276.7		deg



图 13

14). 清码后, 系统无故障码, 点“确定”(如下图);

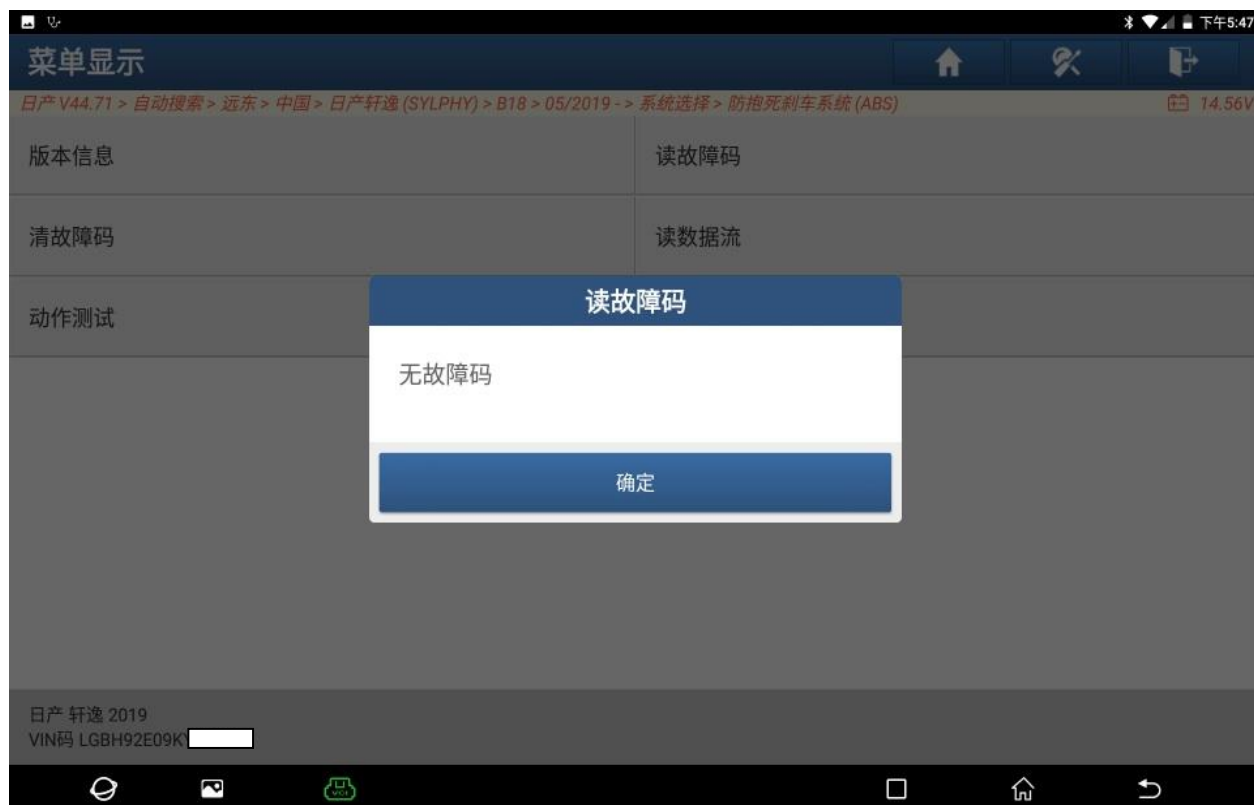


图 14



15). 防滑灯灭, (如下图);



图 15

## 声明:

该文档内容归深圳市元征科技股份有限公司版权所有, 任何个人和单位不经同意不得引用或转载。