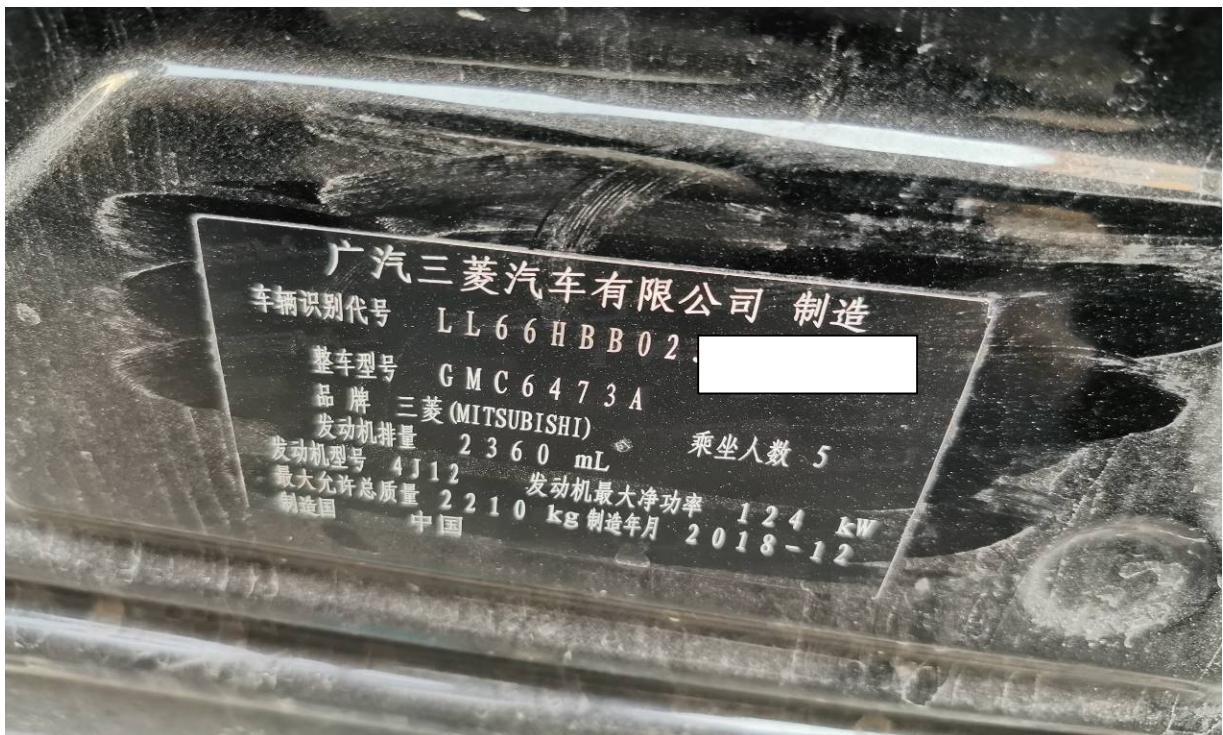


## 三菱欧蓝德胎压传感器学习

**功能说明：** 配备胎压系统的三菱欧蓝德，更换胎压传感器后要执行此功能。

**支持产品：** 元征全系列综合诊断设备配合胎压激活诊断工具。

**实测车型：** 三菱欧蓝德，VIN 为：LL66HBB02JB15\*\*\*\*，（如下图）；



## 操作指引：

1). 更换右前胎压传感器。故障码为：C1922 轮胎空气压力低，轮胎 2，（如下图）；

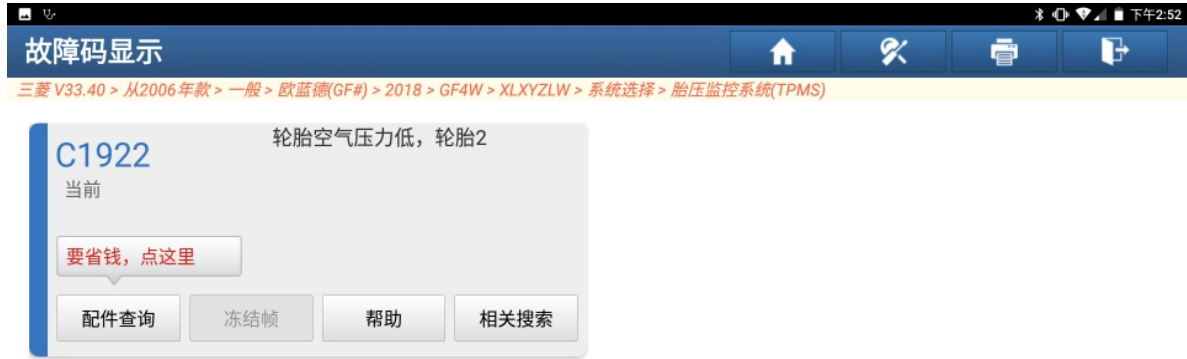


图 1

2). 选择“特殊功能”（如下图）；



图 2

3). 选择“轮胎压力传感器 ID 注册”（如下图）；



图 3

4). 此车备胎不是全尺寸的，只有 4 个轮有胎压传感器。选择“4 轮胎 ID 注册（使用工具）”（如下图）；



图 4

5). 点“是”执行该功能。(如下图);



图 5

6). 在 5 分钟内完成 ID 注册，点“确定”，(如下图);



图 6

7). 开始学习, (如下图);



图 7

8). 用元征 CR971 激活左前轮胎压传感器, (如下图);

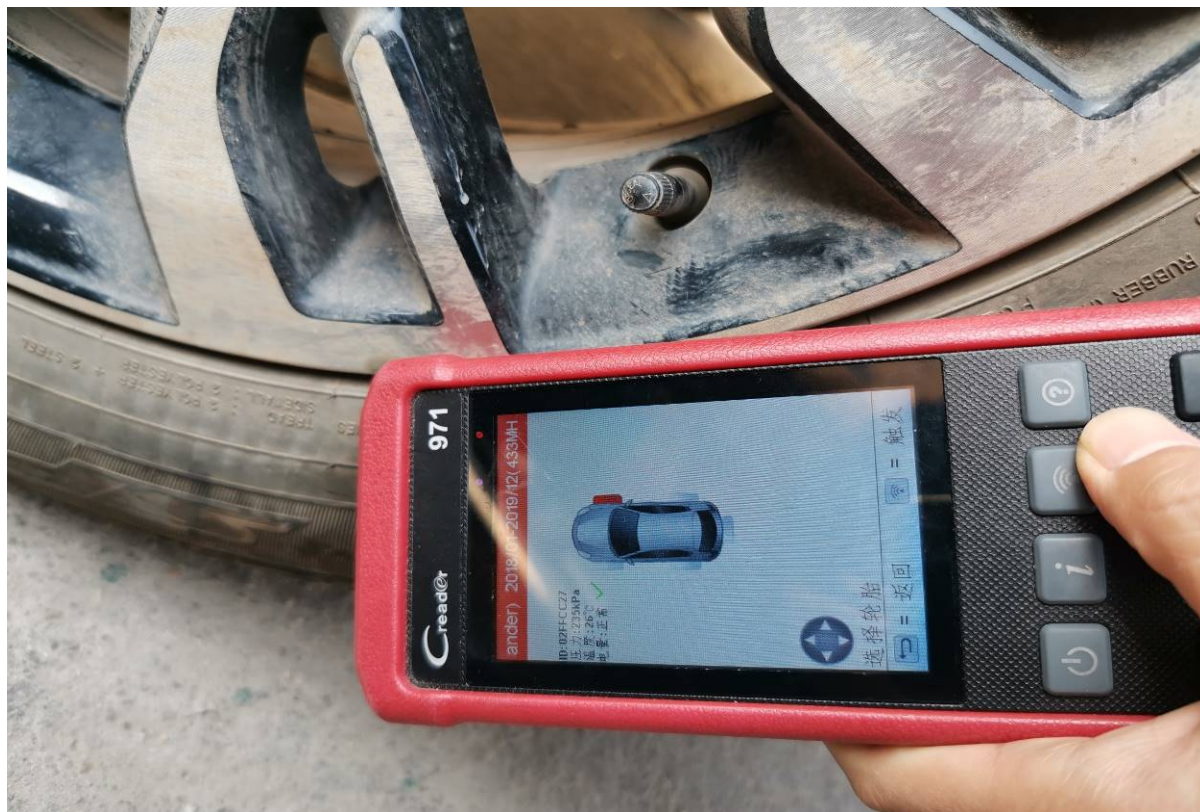


图 8

9). 左前 ID 注册成功, (如下图);



图 9

10). 用元征 CR971 激活右前传感器, (如下图);

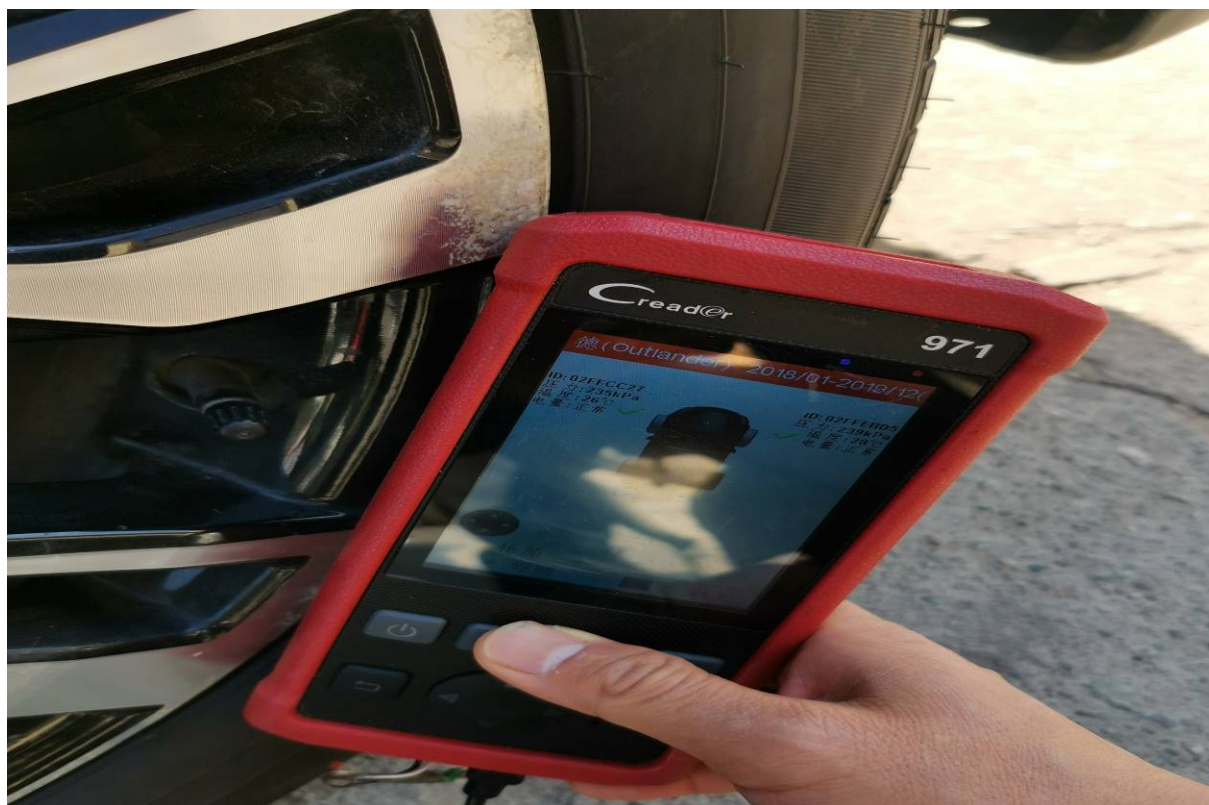


图 10

11). 右前 ID 注册成功, (如下图);



图 11

12). 元征 CR971 激活右后传感器, (如下图);



图 12

13). 右后 ID 注册成功, (如下图);

项目	值	单位
第 1 ID	02FFCC27	OK
第 2 ID	02FFE8D5	OK
第 3 ID	030015F1	OK
第 4 ID		
已运行时间	101	秒

退出

三菱 欧蓝德 2018  
VIN码 LL66HBB02

图 13

14). 元征 CR971 激活左后传感器, (如下图);

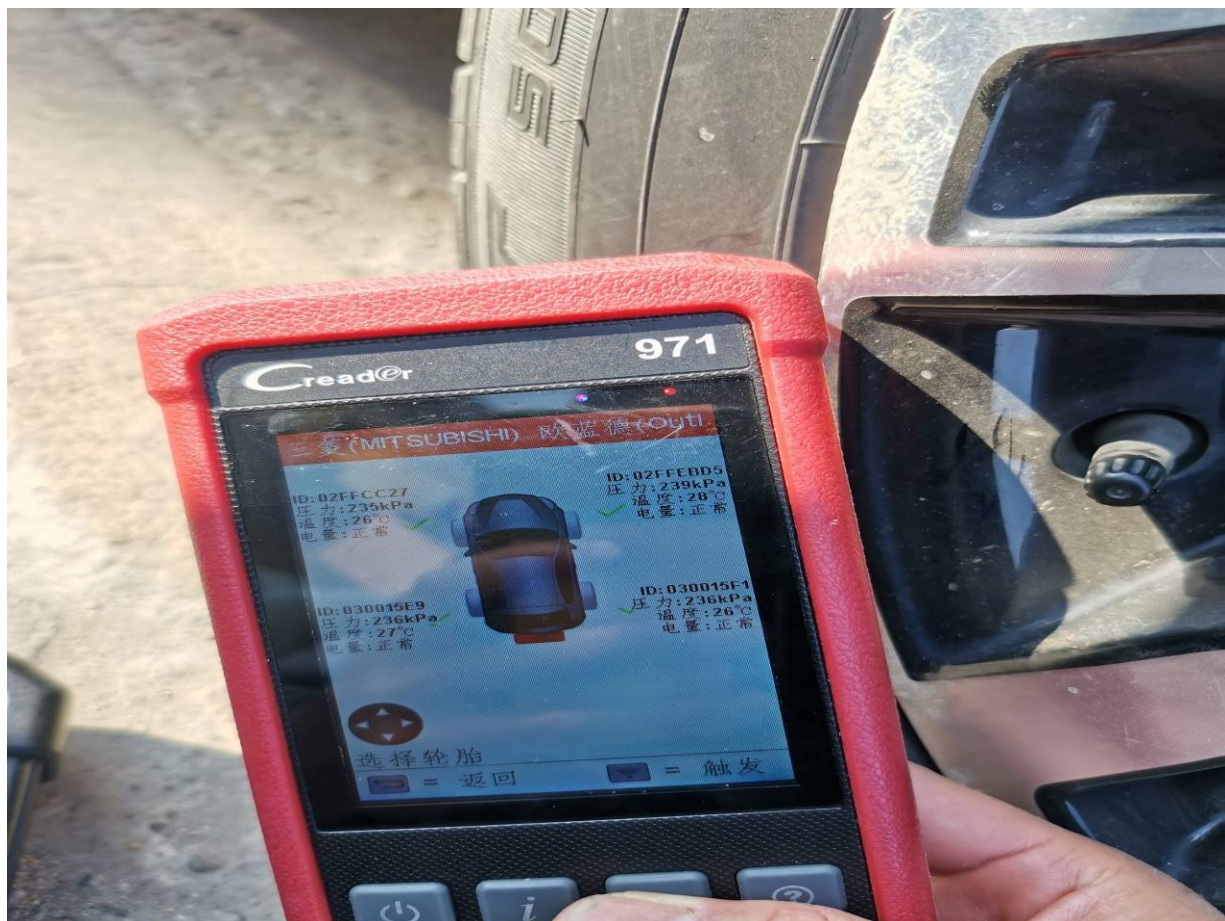


图 14



15). 左后 ID 注册成功, (如下图);



图 15

16). 四个 ID 注册已完成。点“确定”, (如下图);



图 16

17). 胎压监控系统 (TPMS) 无故障码。(如下图);



图 17

## 声明:

该文档内容归深圳市元征科技股份有限公司版权所有, 任何个人和单位不经同意不得引用或转载。