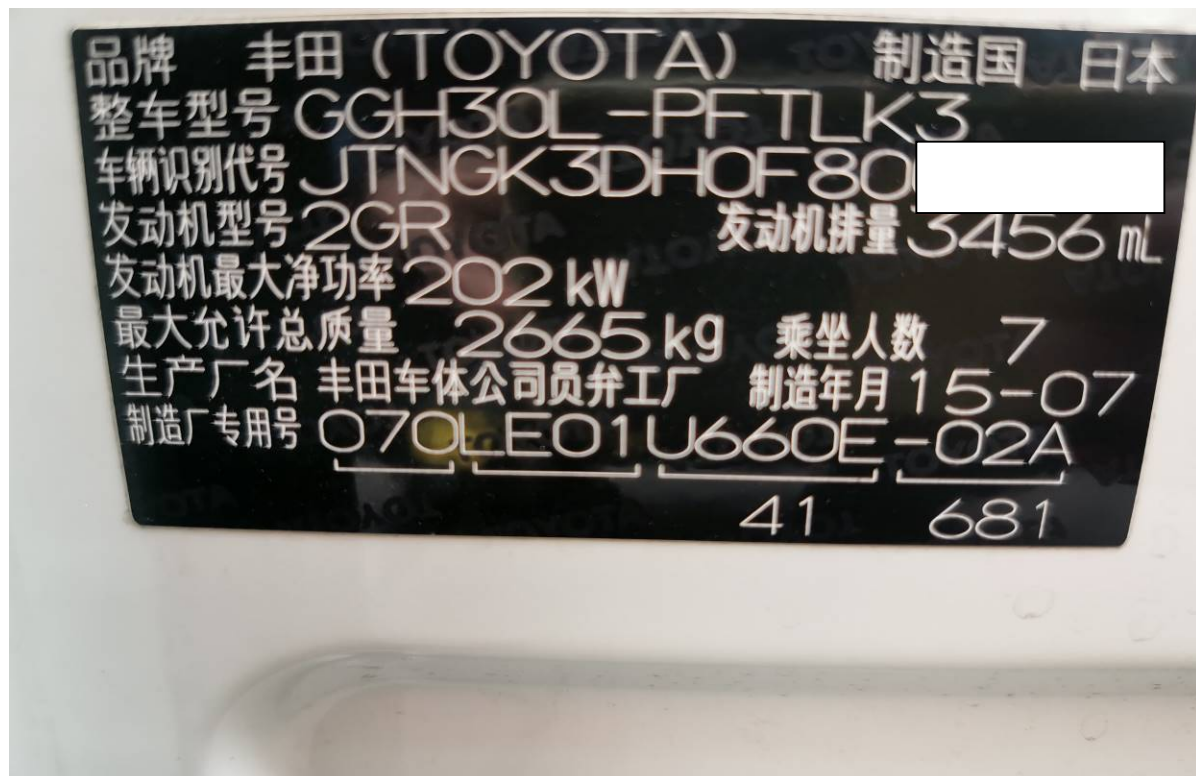


丰田埃尔法后刹车片更换（操作向导）

功能说明： 配备电子手刹系统的丰田埃尔法，更换后刹车片要执行此功能。

支持产品： 元征全系列综合诊断设备。

实测车型： 丰田埃尔法，VIN 为：JTNGK3DH0F800****，如下图。



操作指引:

1). 选择“EPB（电子驻车）”系统，（如下图）;



图 1

2). 选择“特殊功能”（如下图）;



图 2

3). 选择“刹车片更换（操作向导）”（如下图）；



图 3

4). 按照提示释放手刹制动，释放手刹后点“确定”（如下图）；

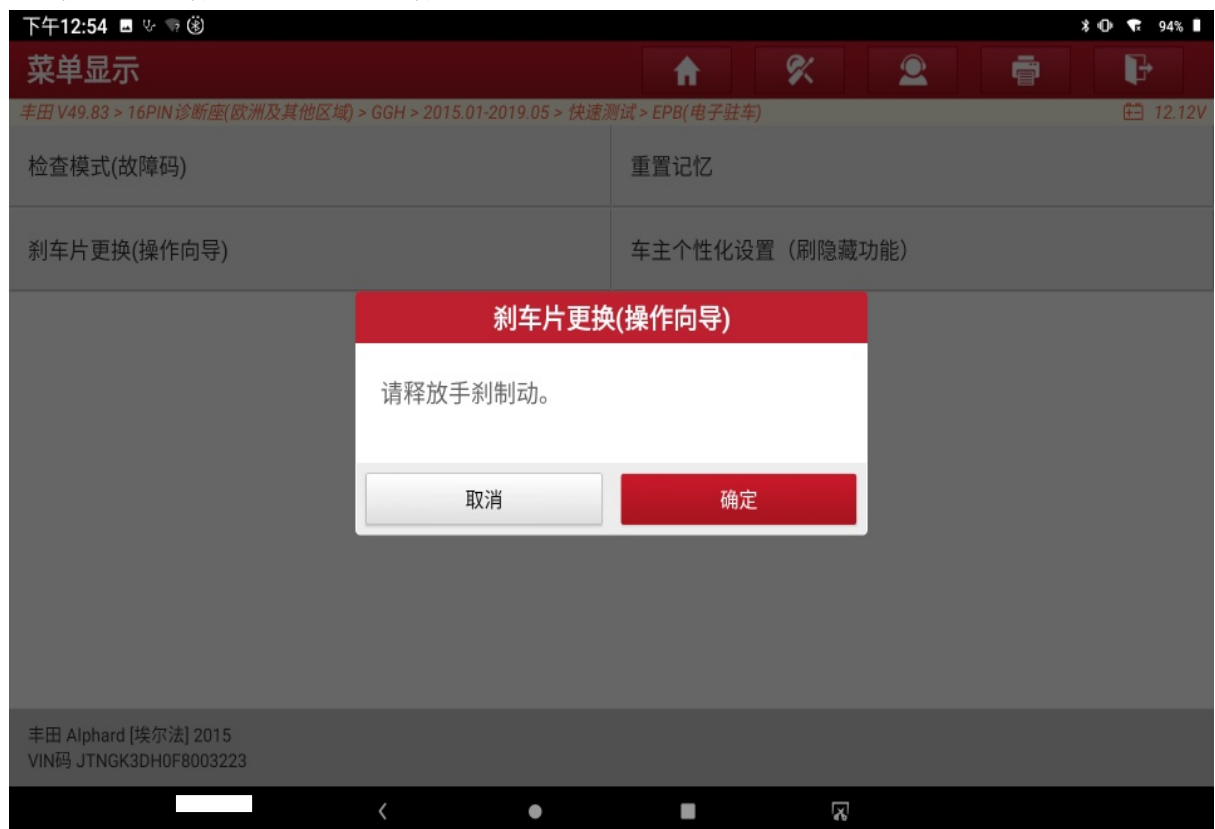


图 4

5). 正在释放到维修位置…，此时可以听到电机工作的声音。（如下图）；

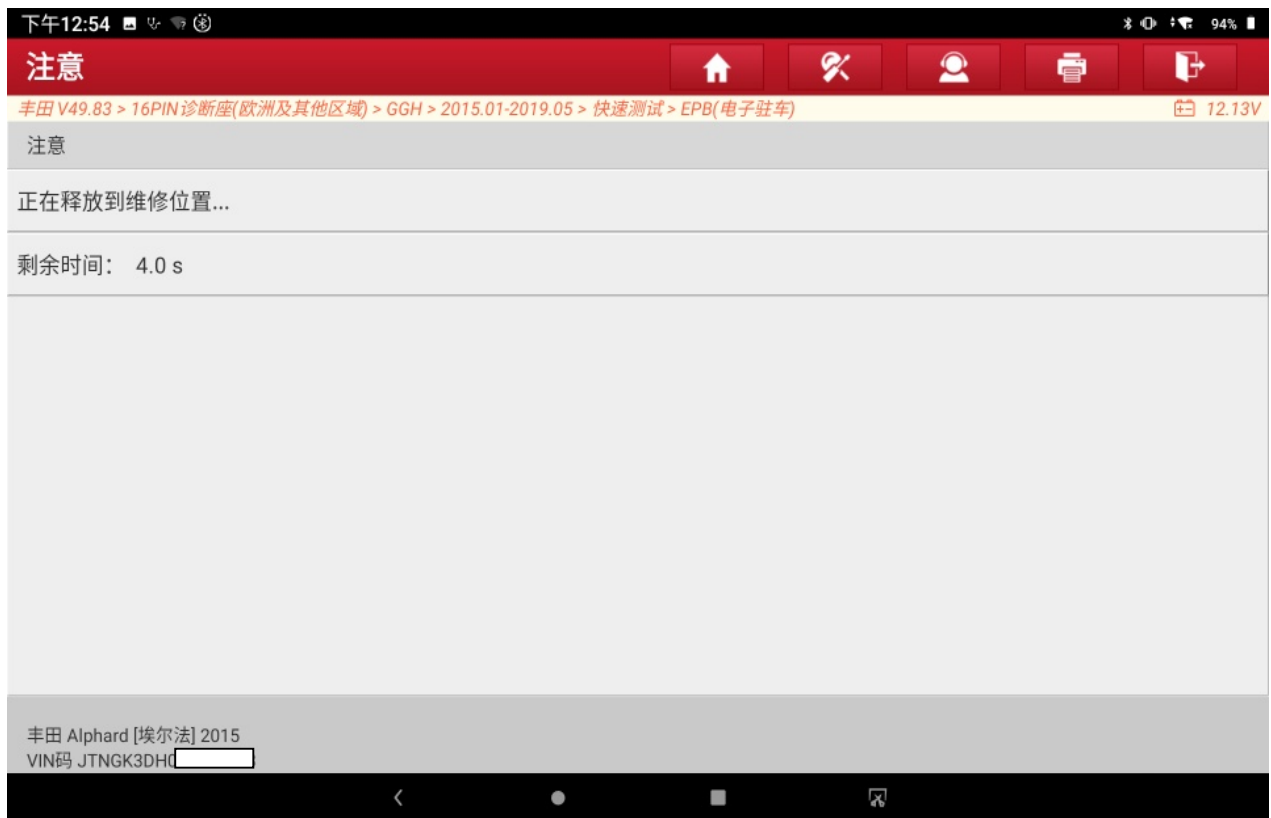


图 5

6). 关闭点火开关，更换刹车片。刹车片更换并安装后，打开点火开关，点“确定”（如下图）；

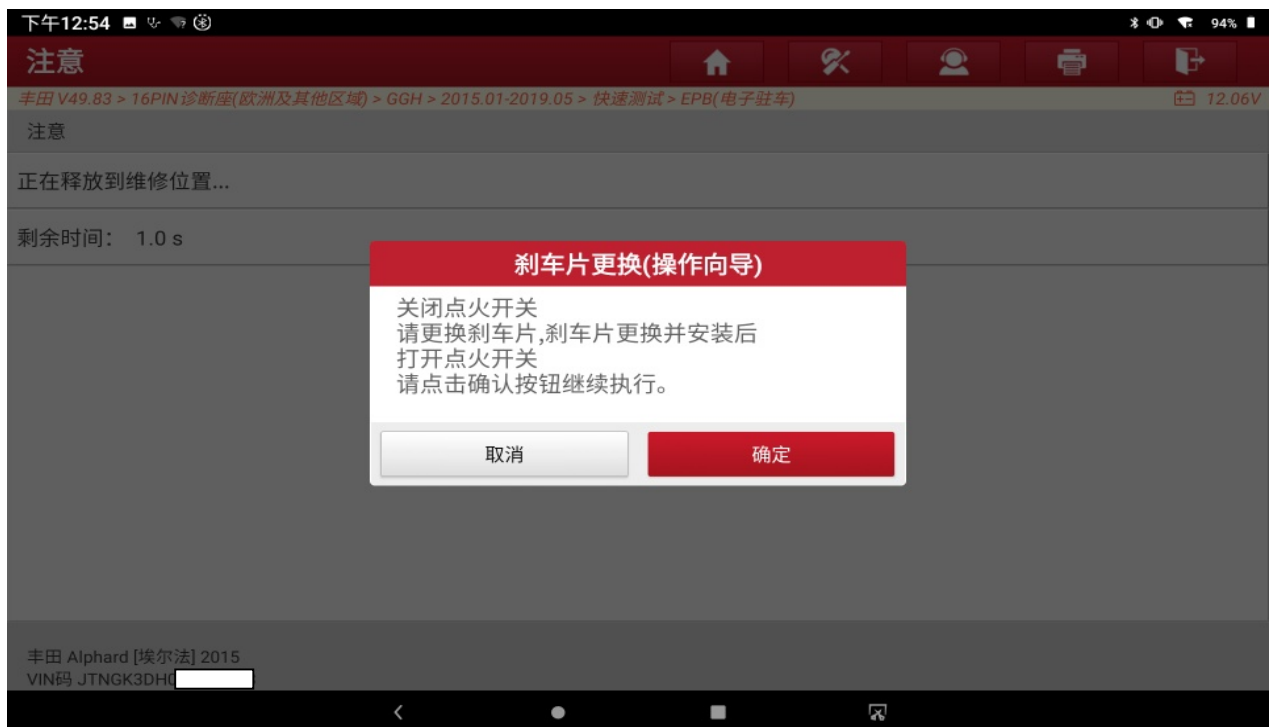


图 6

7). 拉起手刹，点“确定”（如下图）；

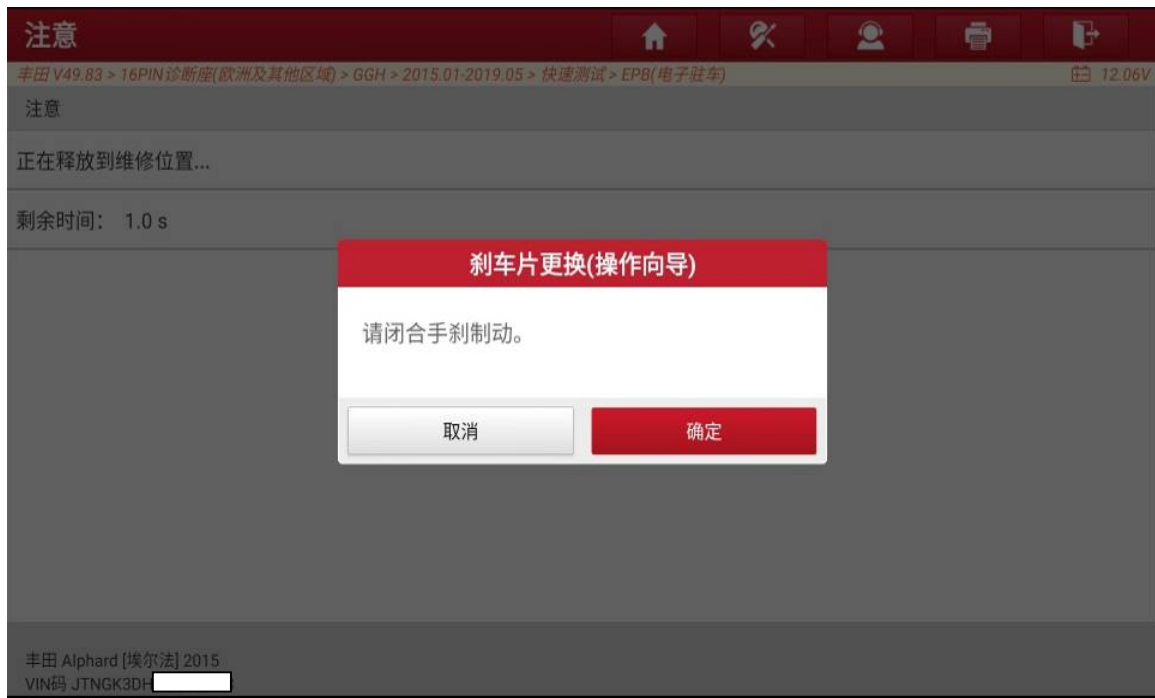


图 7

8). 后刹车片更换完成，点“确定”（如下图）；

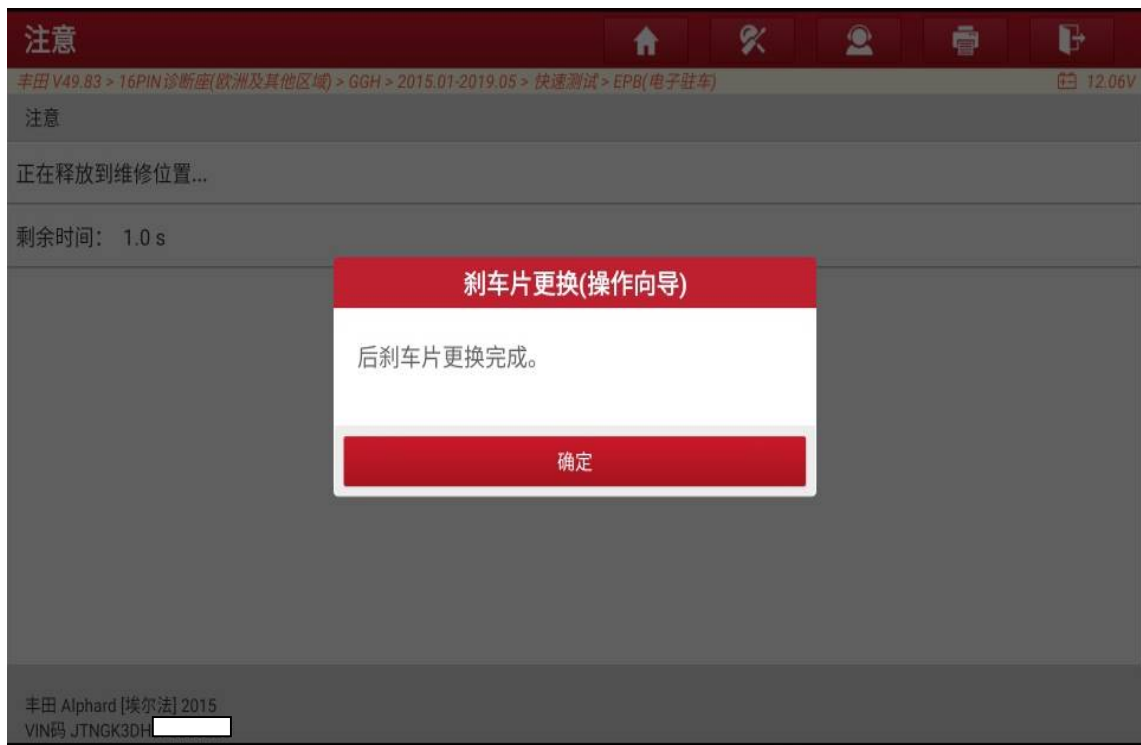


图 8

声明：

该文档内容归深圳市元征科技股份有限公司版权所有，任何个人和单位不经同意不得引用或转载。