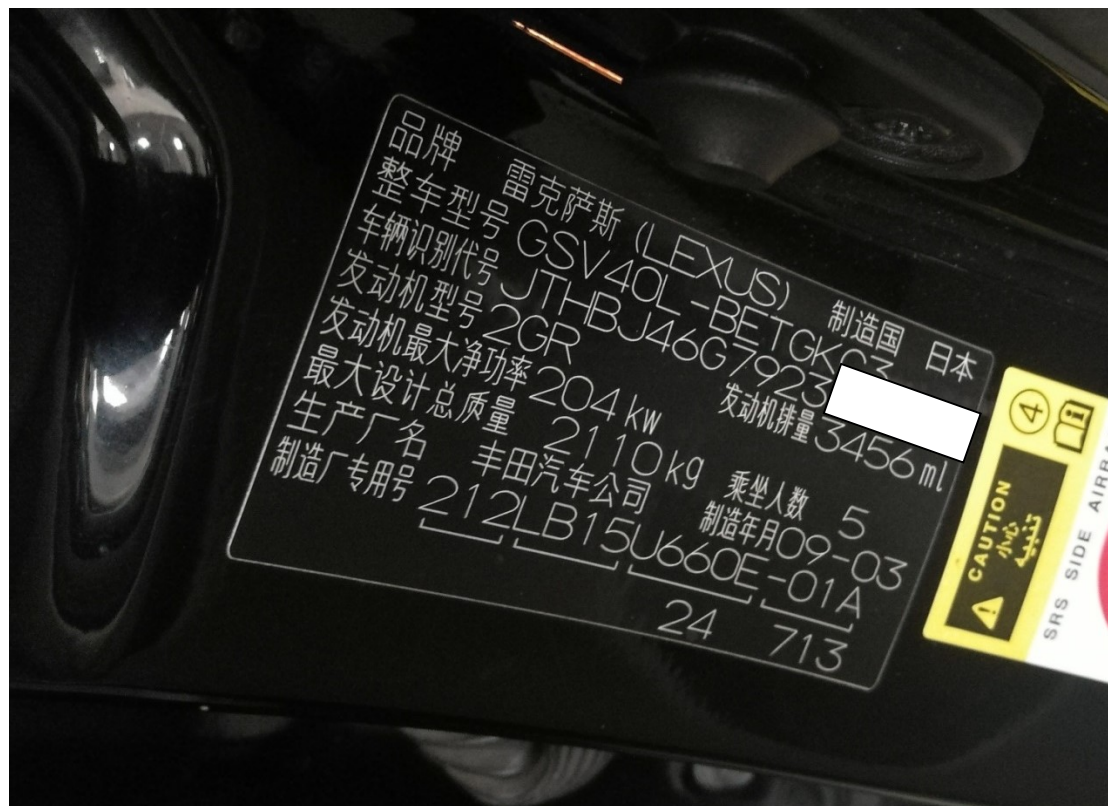


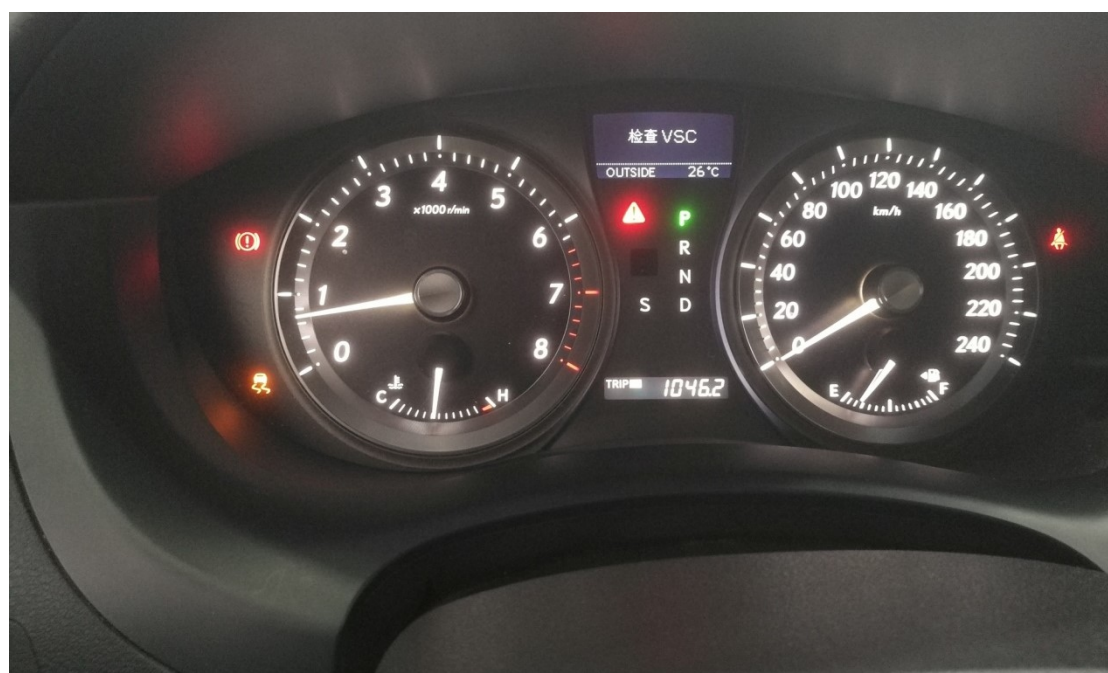
## 2009 年雷克萨斯 ES350 减速传感器零点校准

2009 年雷克萨斯 ES350 车辆 VIN 码: JTHBJ46G7923\*\*\*\*\*



**功能作用:** 更换减速传感器后需使用该功能对传感器进行校准学习

1、2009 年雷克萨斯 ES350 更换减速传感器后, 仪表亮防滑灯, 提示“检查 VSC”(如下图);



2、选择“X431-PADV”设备，连接进入后选择“ES350,2009.08 以前”（如下图）：



3、选择“快速测试”扫描出全车系统（如下图）：



4、选择“防抱死刹车系统”（如下图）；



5、进入后读取故障码，提示为“减速传感器零点未校准”（如下图）；



## 6、选择“特殊功能”（如下图）：



## 7、选择“测试模式（模式变更）”（如下图）：



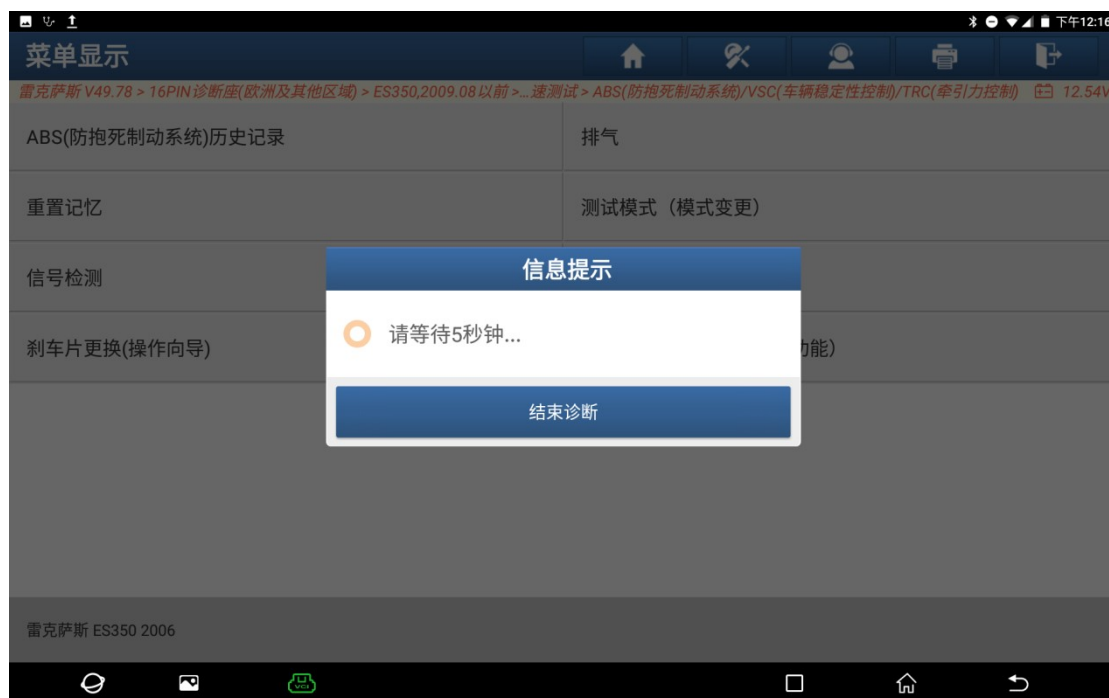
8、点“确定”开始校准（如下图）；



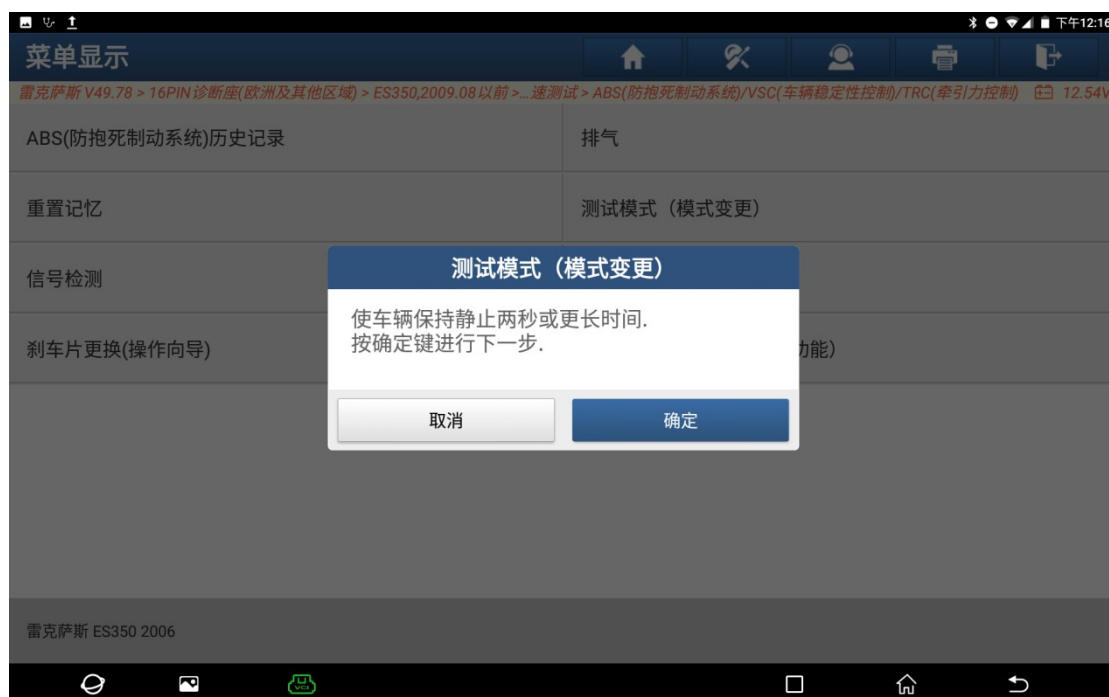
9、阅读提示条件，满足条件后点“确定”（如下图）；



10、提示“请等待5秒钟”（如下图）；



11、满足条件“保持车辆静止两秒以上”，然后点“确定”（如下图）；



12、按照提示，查看仪表“ABS 和 VSC 灯是否闪亮”，如果闪亮校准完成，不闪需要重试，然后点“确定”（如下图）；



13、校准成功后重新读码，显示“无故障码”（如下图）；



14、启动汽车出去路试，仪表故障灯消失不在出现，车辆恢复正常，校准结束（如下图）。



## 声明：

该文档内容归深圳市元征科技股份有限公司版权所有，任何个人和单位不经同意不得引用或转载。