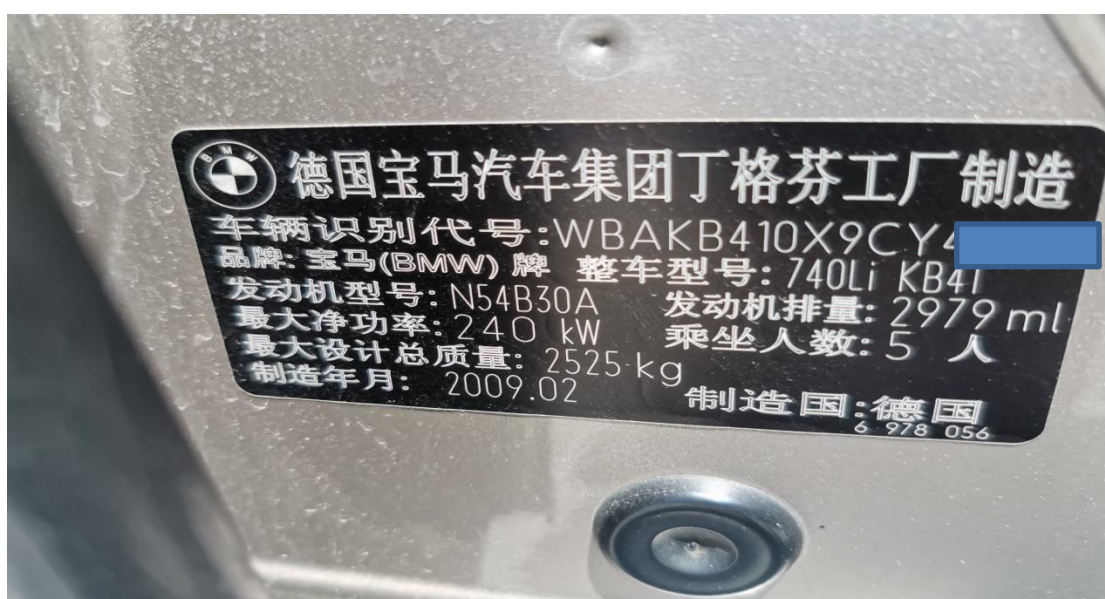


宝马 740Li EHC(电子行车高度控制) 系统设码

功能说明: 宝马 740, 故障码: 480DD1, EHC: 未存贮当前设码数据; 480DD4, EHC: 控制单元未针对本车设码。需要执行设码功能。

实测车型: 2009 年宝马 740, VIN 为:WBAKB410X9CY4****, 如下图:



故障描述： 仪表显示“转弯性能受到影响”，如下图：



操作指引：

1). EHC（电子行车高度控制）系统 故障码：480DD1，EHC：未存贮当前设码数据；480DD4，EHC：控制单元未针对本车设码。如图 1：



图 1

2). 选择“编码/编程”功能，如图 2:



图 2

3). 选择“设码”，如图 3:



图 3

4). 确认车型信息正确，点“下一步”，如图 4:



图 4

5). 选择“EHC（电子行车高度控制）”，如图 5:



图 5

6). 点“是”开始重新编码，如图 6:



图 6

7). 点“F001-12-03-511”，如图 7:



图 7

8). 正在设码中，如图 8；

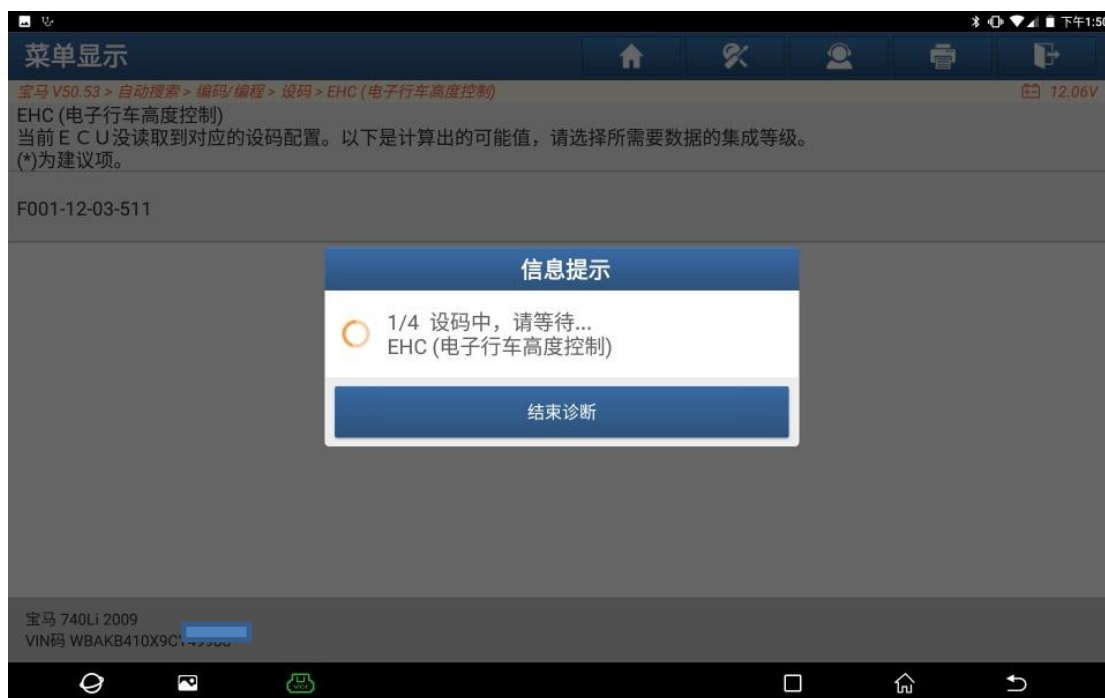


图 8

9). 重新编码已完成，点“确定”，如图 9：

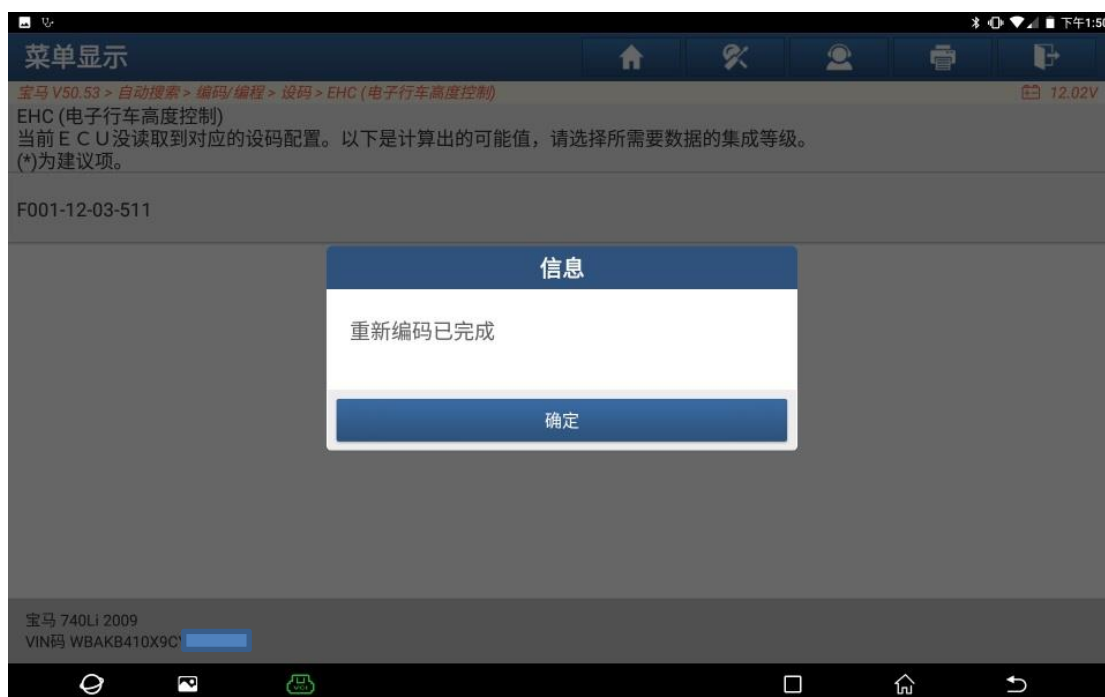


图 9

10). EHC (电子行车高度控制) 无故障码, 如图 10:



图 8

11). 仪表无故障灯, 如图 11:



图 11

声明:

该文档内容归深圳市元征科技股份有限公司版权所有, 任何个人和单位不经同意不得引用或转载。