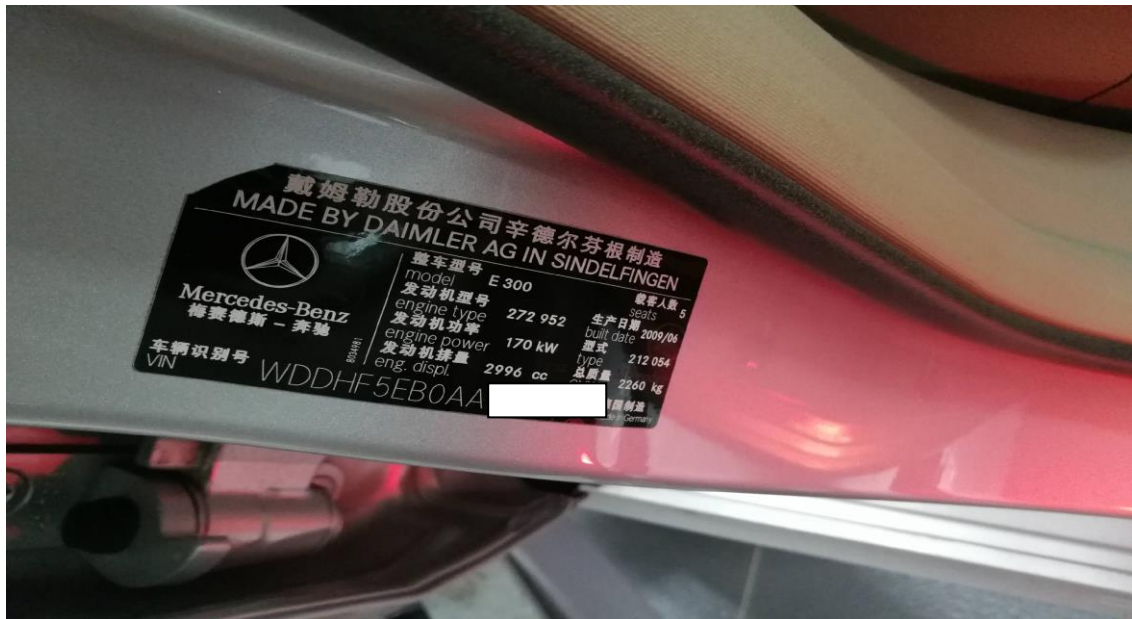


2009 年奔驰 E300 乘客侧电子座椅匹配

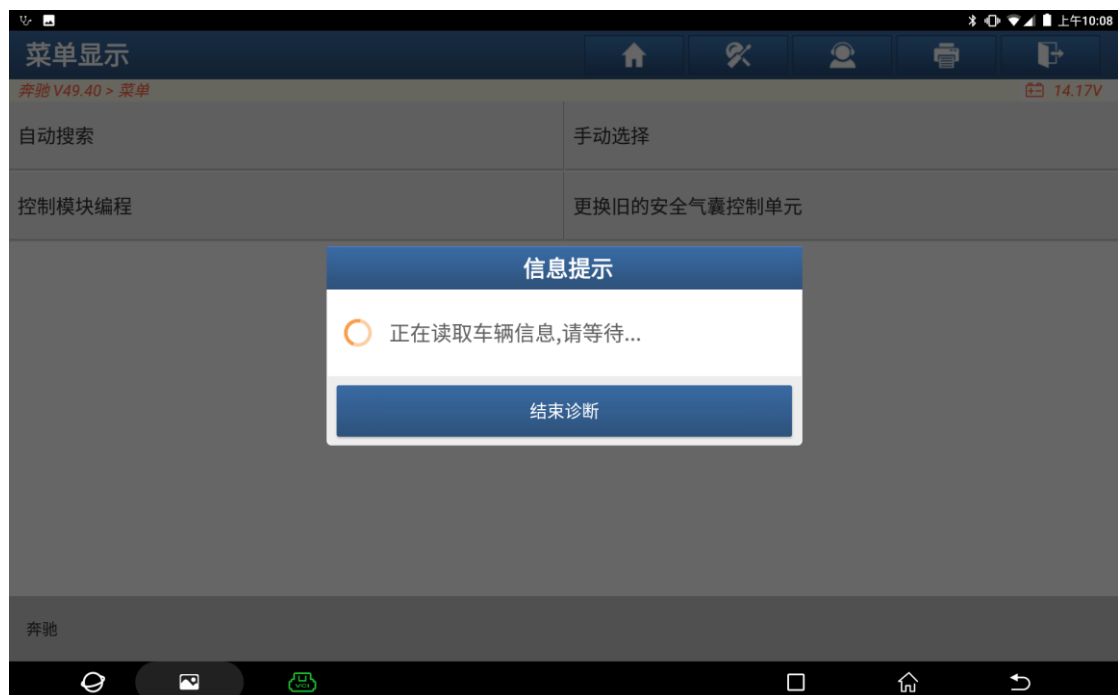
功能说明： 更换新的座椅控制模块后需使用该功能对座椅进行重新匹配

实测车型： 2009 年奔驰 E300 车辆 VIN 码：WDDHF5EB0AA03****，如下图：

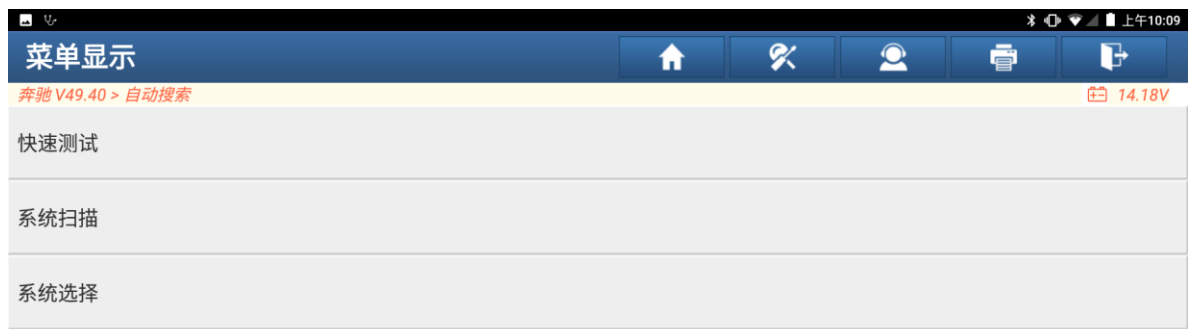


操作指引：

1、使用“X431-PADV”设备，选择“奔驰”，连接进入后选择“自动搜索”（如下图）；



2、选择“快速测试”扫描出全车系统（如下图）；



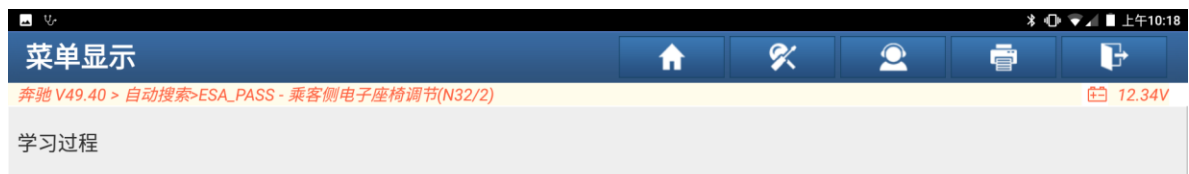
3、选择“乘客侧电子座椅调节”（如下图）；



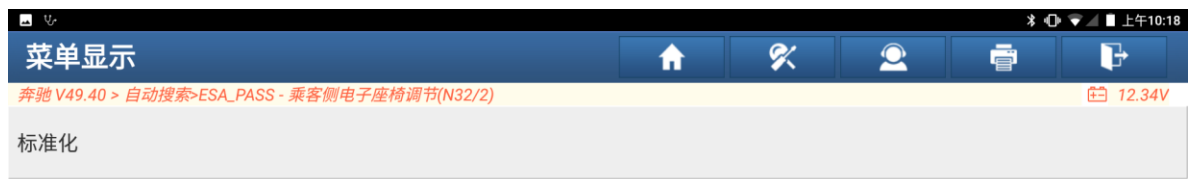
4、选择“特殊功能”（如下图）；



5、选择“学习过程”（如下图）；



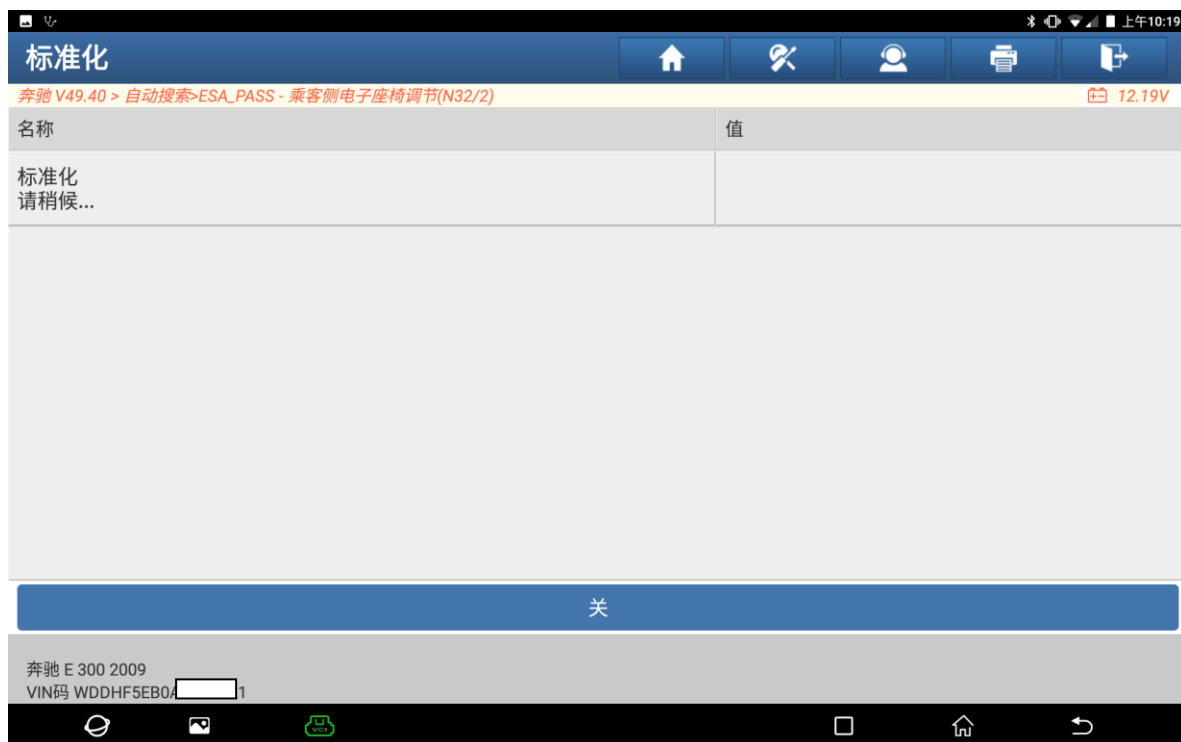
6、选择“标准化”（如下图）；



7、点“确定”执行下一步（如下图）；



8、提示“正在进行标准化，请稍后”，自动执行标准化学习，同时座椅才移动小心夹伤（如下图）；



9、提示“已成功执行标准化”，点“确定”标准化学习结束（如下图）。



声明：

该文档内容归深圳市元征科技股份有限公司版权所有，任何个人和单位不经同意不得引用或转载。