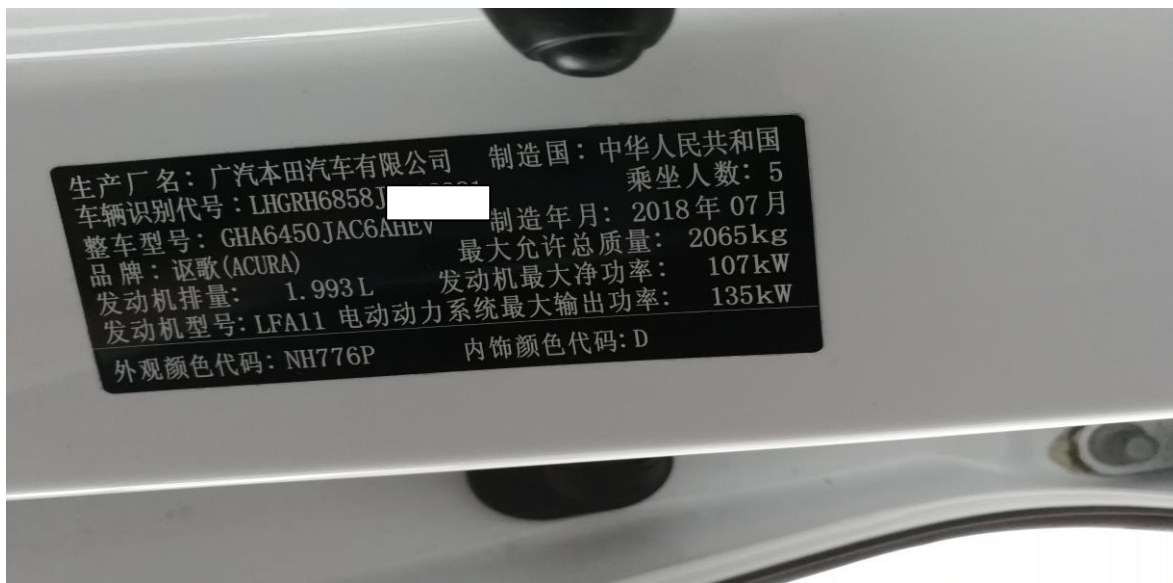


# 2018 年讴歌 CDX 后轮刹车片更换电子分泵释放操作方法

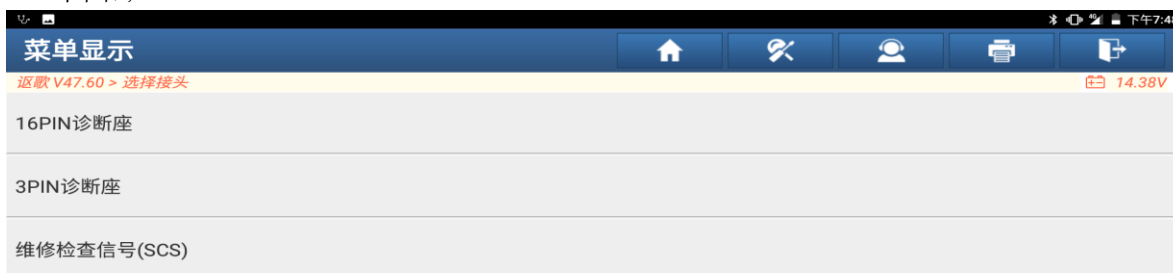
**功能说明：** 配备电子驻车的讴歌 CDX 车型，更换后轮刹车片或者维修需使用该功能松开电子分泵，以便于拆卸维修。

**实测车型：** 2018 年讴歌 CDX 车辆 VIN 码：LHGRH6858J800\*\*\*\*，如下图：



## 操作指引：

1、使用“X431-PADV”设备，选择“讴歌”车型，连接进入后选择“16PIN 诊断座”（如下图）；



2、选择“快速测试”扫描全车系统（如下图）：



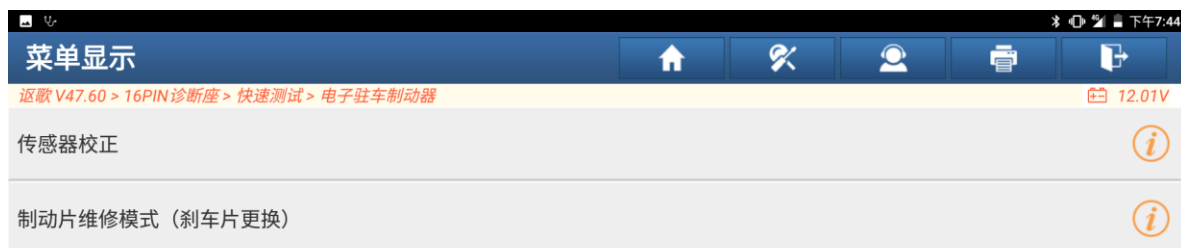
3、选择“电子驻车制动器”（如下图）：



4、选择“特殊功能”，然后点“确定”（如下图）：



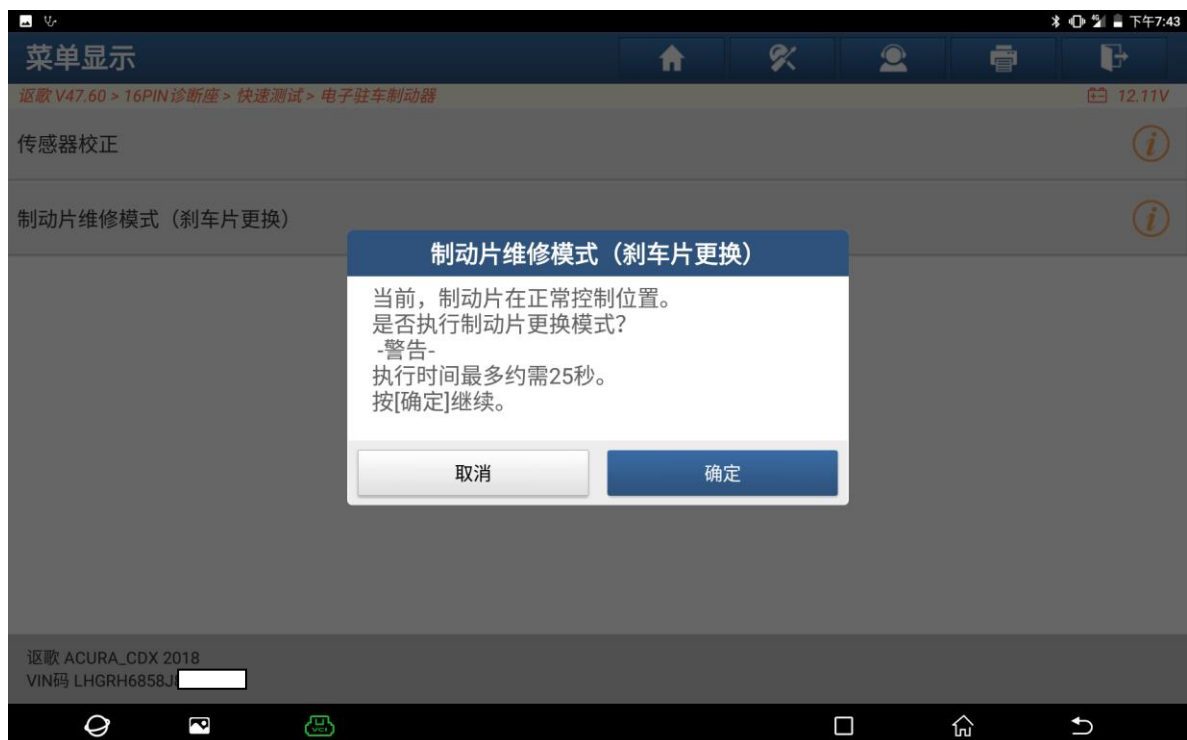
5、选择“制动片维修模式‘刹车片更换’”（如下图）：



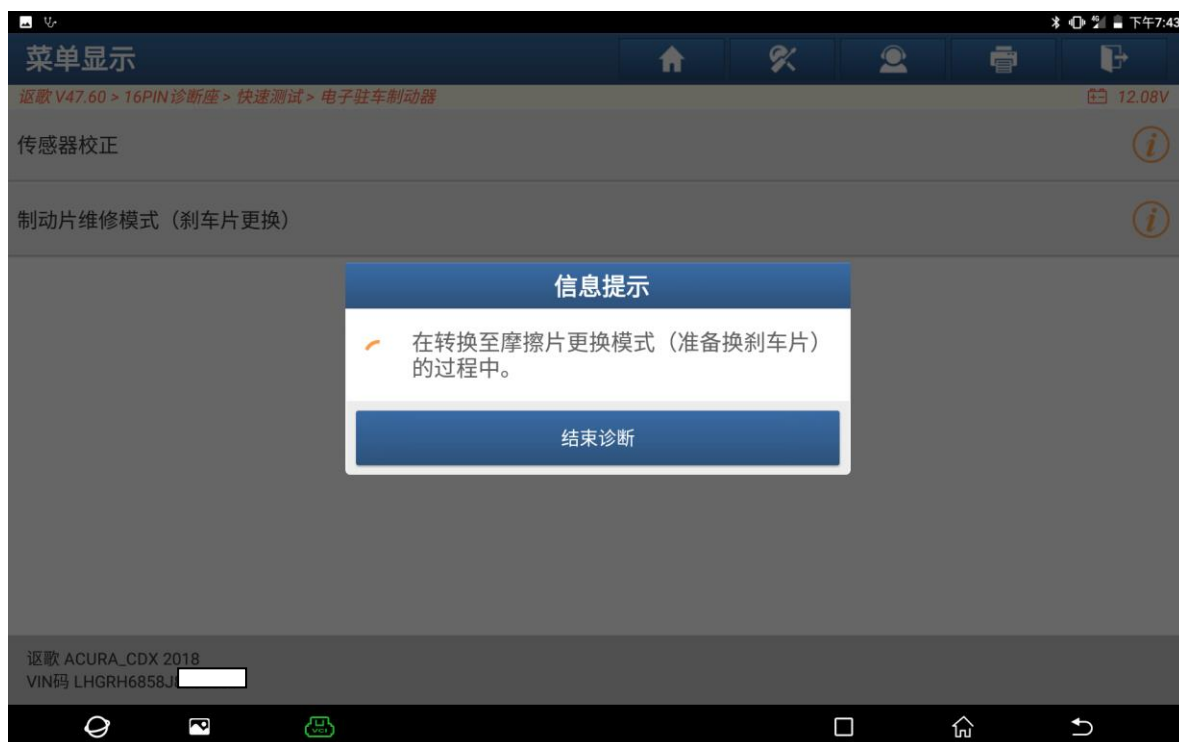
6、满足条件“停止车辆，释放驻车制动”，然后点“确定”（如下图）；



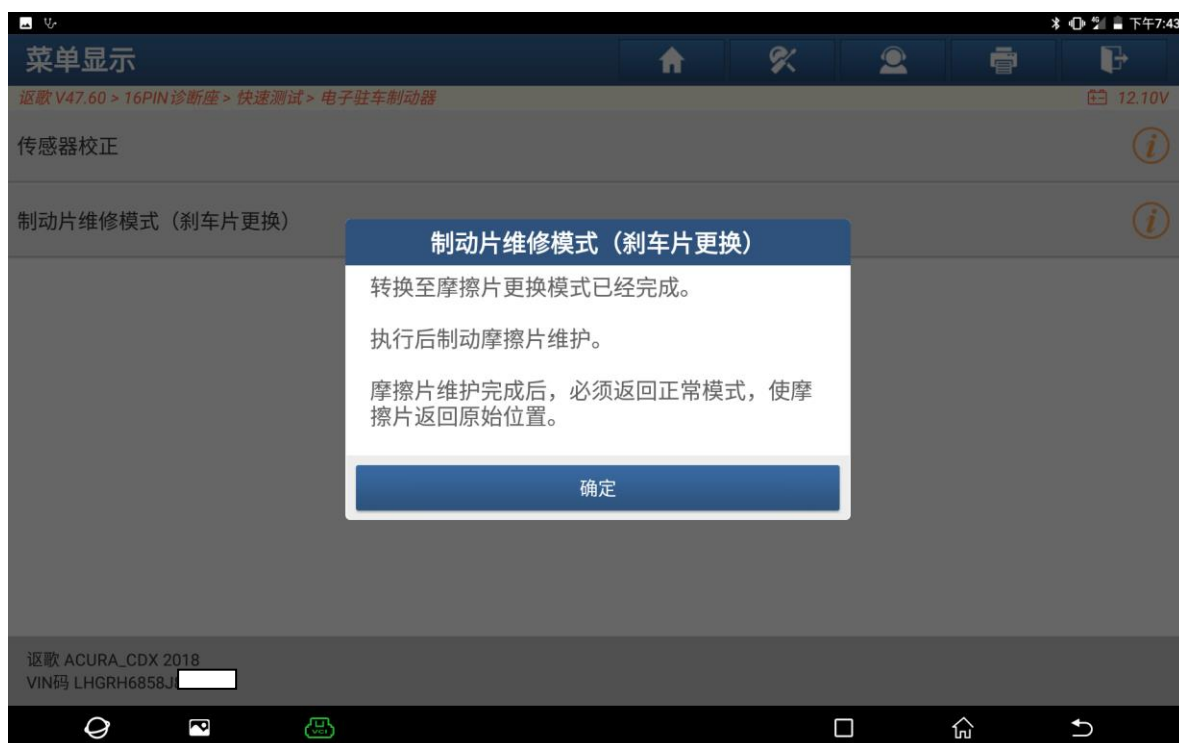
7、点“确定”执行下一步（如下图）；



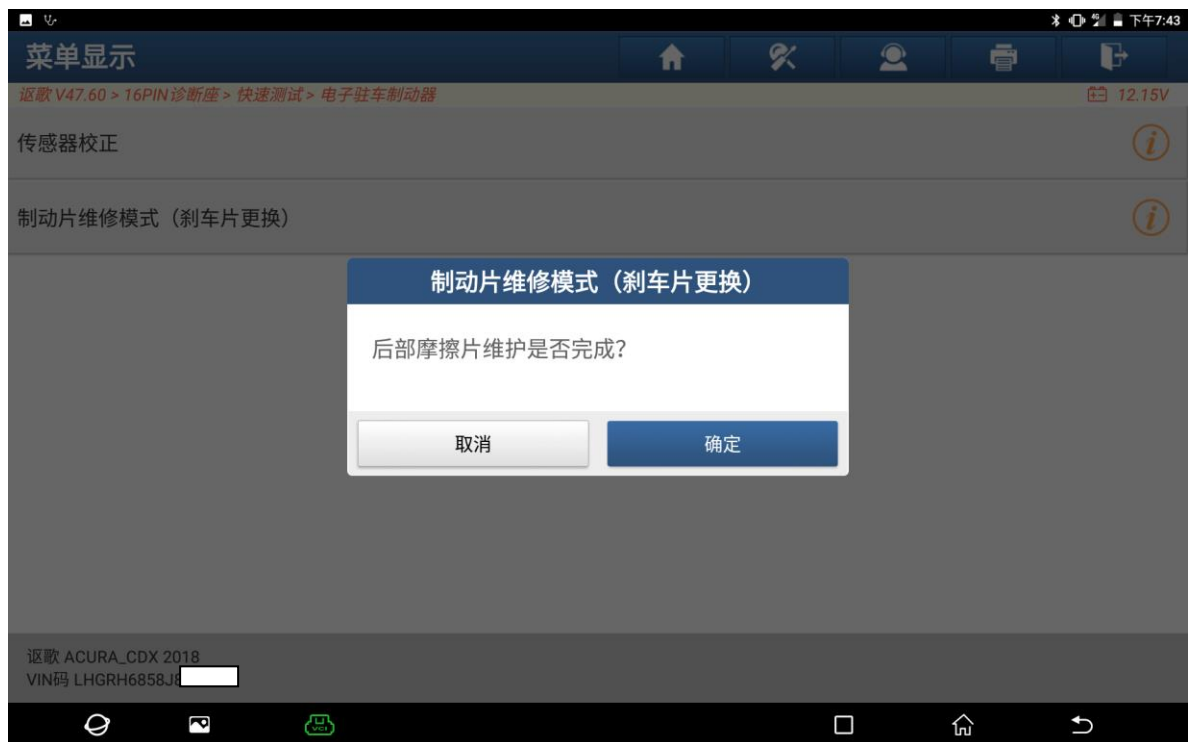
8、提示“正在变更为更换模式”（如下图）；



9、提示“模式转换完成，可以执行维护，维护完成后需返回正常模式”，然后点“确定”开始维护（如下图）；



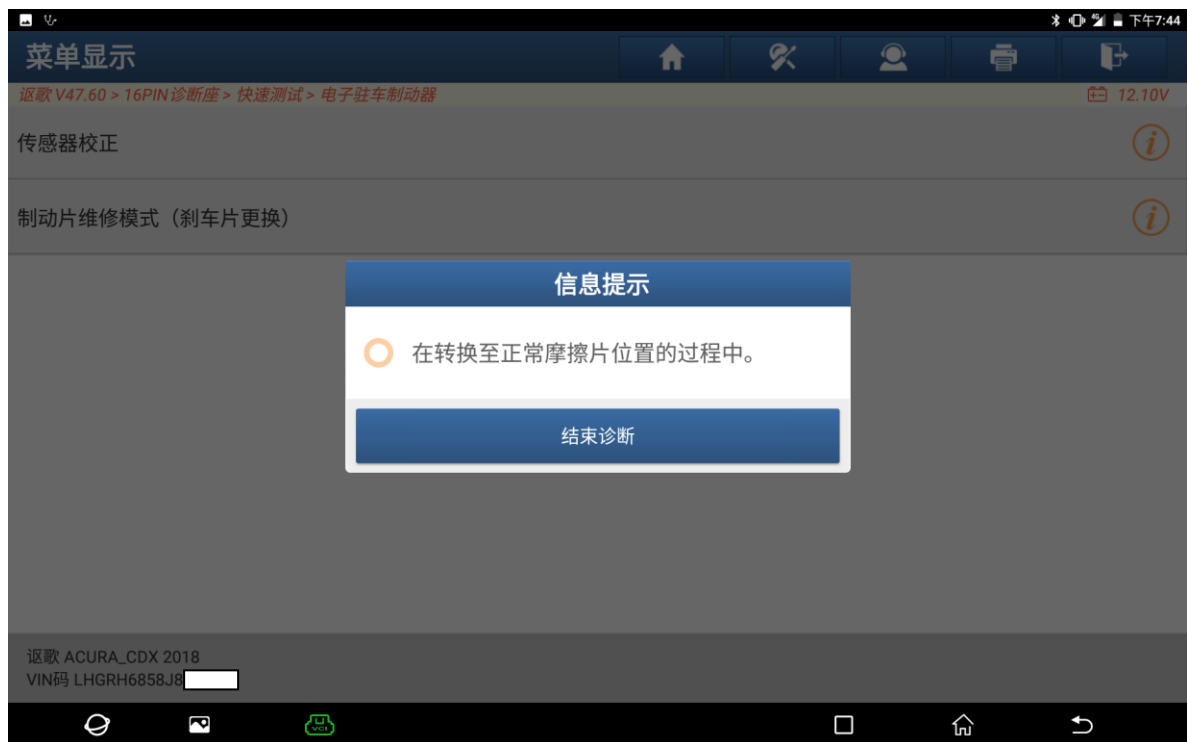
10、 维护完成后执行“返回正常模式”，点“确定”（如下图）；



11、 点“确定”执行下一步（如下图）；



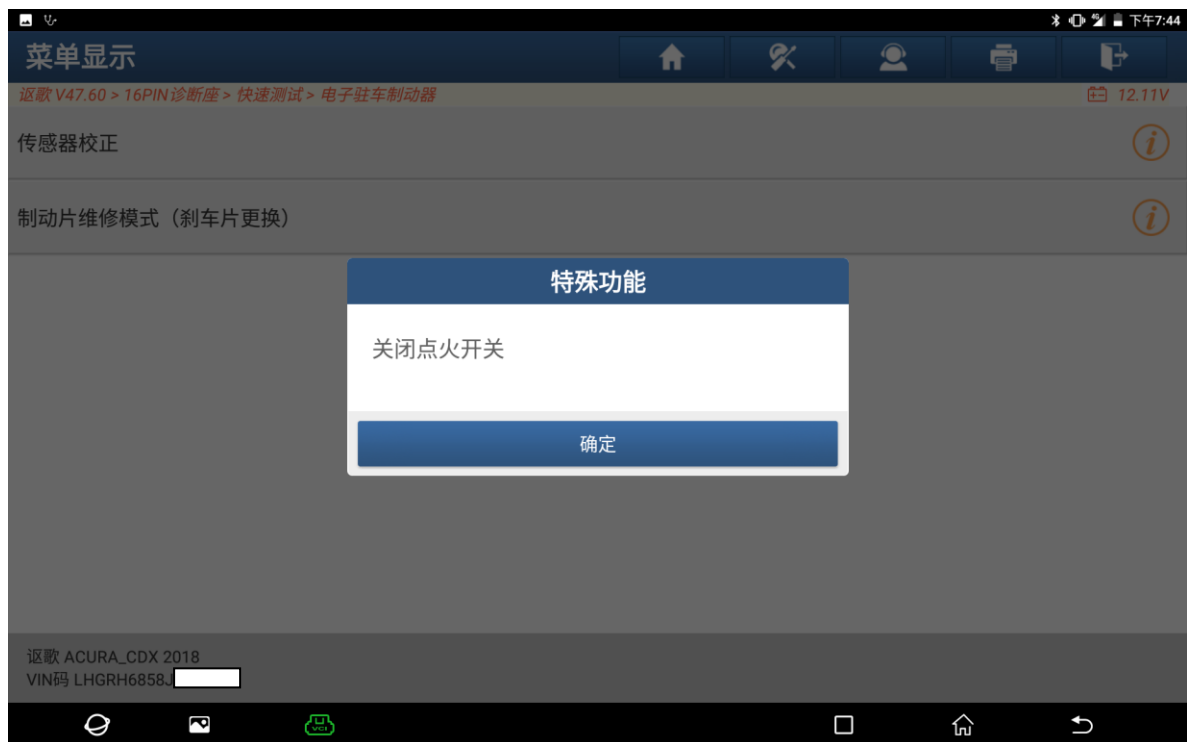
12、提示“正在变更为正常模式”（如下图）；



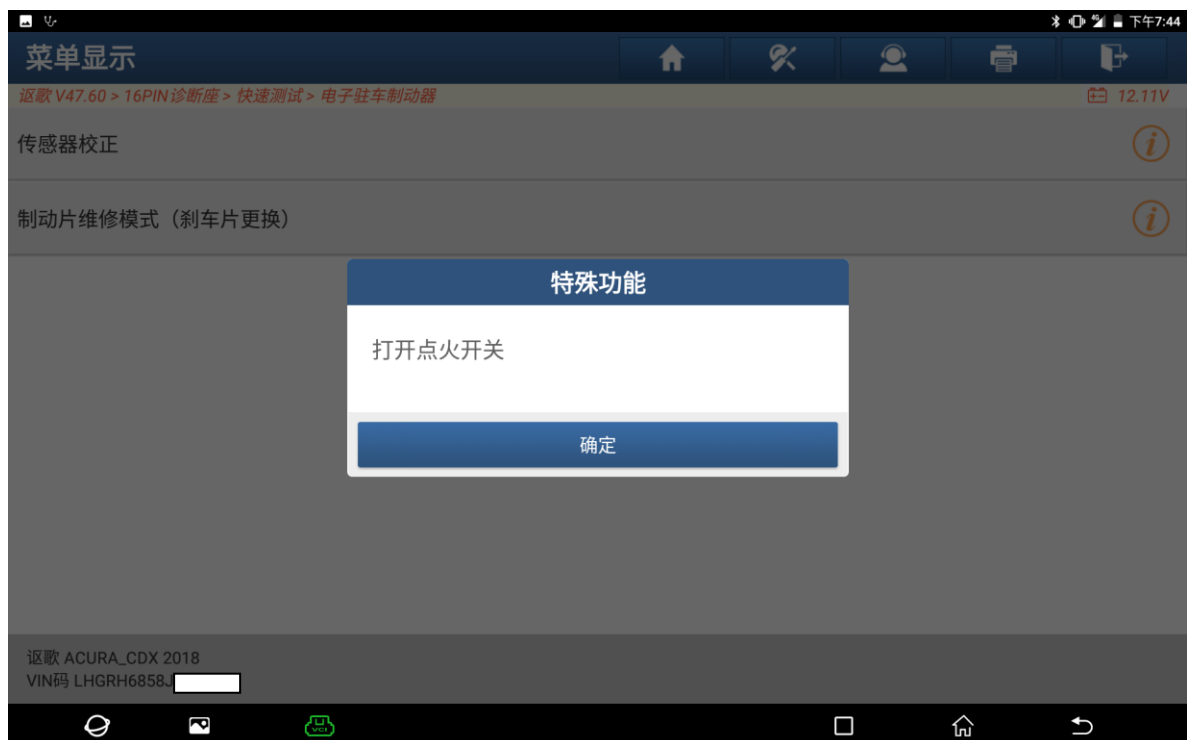
13、提示“切换到正常位置，功能完成”，点“确定”（如下图）；



14、 满足条件“关闭点火开关”，然后点“确定”（如下图）：



15、 满足条件“打开点火开关”，然后点“确定”，操作结束（如下图）。



## 声明：

该文档内容归深圳市元征科技股份有限公司版权所有，任何个人和单位不经同意不得引用或转载。



