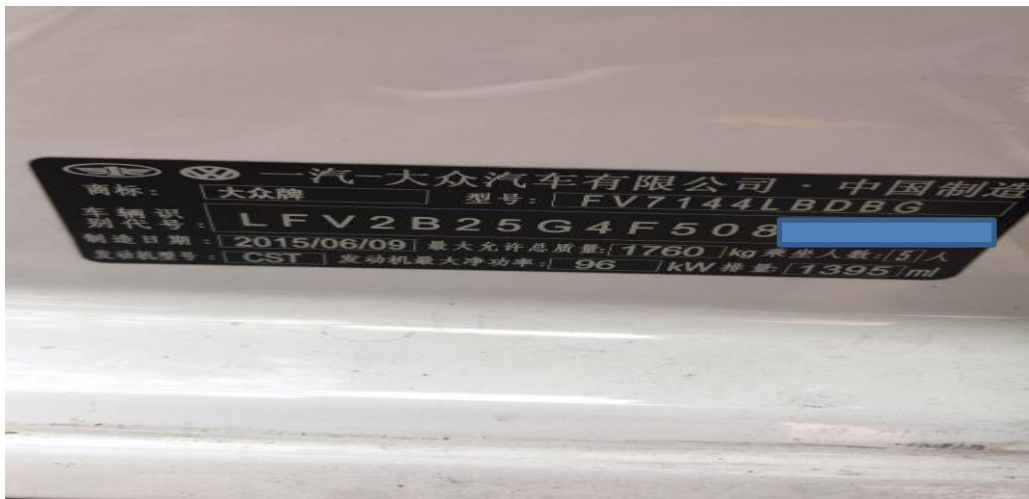


大众高尔夫转向角传感器基本设置

功能说明： 大众高尔夫故障码：B116854 转向角传感器-无基本设置。需要执行此功能。

实测车型： 2015年大众高尔夫，VIN为：LFV2B25G4F508****，如下图：



故障描述:

换下来的旧方向机，如下图:



装上新方向机后，仪表亮助力转向灯、胎压灯、防滑灯，如下图:



操作指引：

1). 故障报告，03 制动电子装置和 44 助力转向系统有：B116854 转向角传感器-无基本设置的故障码。如图 1：



图 1

2). 44 助力转向系统读数据流，选择“转向角传感器角度”这条数据流，如图 2：



图 2

3). 将方向盘打到中间位置，转向角传感器角度为-1.5deg, 如图 3:

数据流名称	数据流值	单位
转向角传感器的角速度		
转向角速度	-1.5	deg
状态	无效	

图 3

4). 选择“04 系统基本调整”，如图 4:

U2 读故障码
05 清故障码
08 读数据流
20 读冻结帧
03 动作测试
10 通道调整匹配
04 系统基本调整
16 安全登录
21 长编码
在线安全登录

图 4

5). 选择“转向角传感器”，如图 5:



图 5

6). 点“调整”，显示“需要访问许可，执行登录”，如图 6:



图 6

7). 不知道安全登录码是多少，选择“在线安全登录”，如图 7:



图 7

8). 选择“基本设置”，出来“11184”和“19249”两个登录码，如图 8:



图 8

9). 用“11184” 登录失败，“19249” 登录成功，如图 9:



图 9

10). 点“确定”，退出在线安全登录功能，如图 10:



图 10

11). 再点“调整”做转向角基本设置，可以执行，如图 11:



图 11

12) 44 助力转向系统无故障码，如图 12:

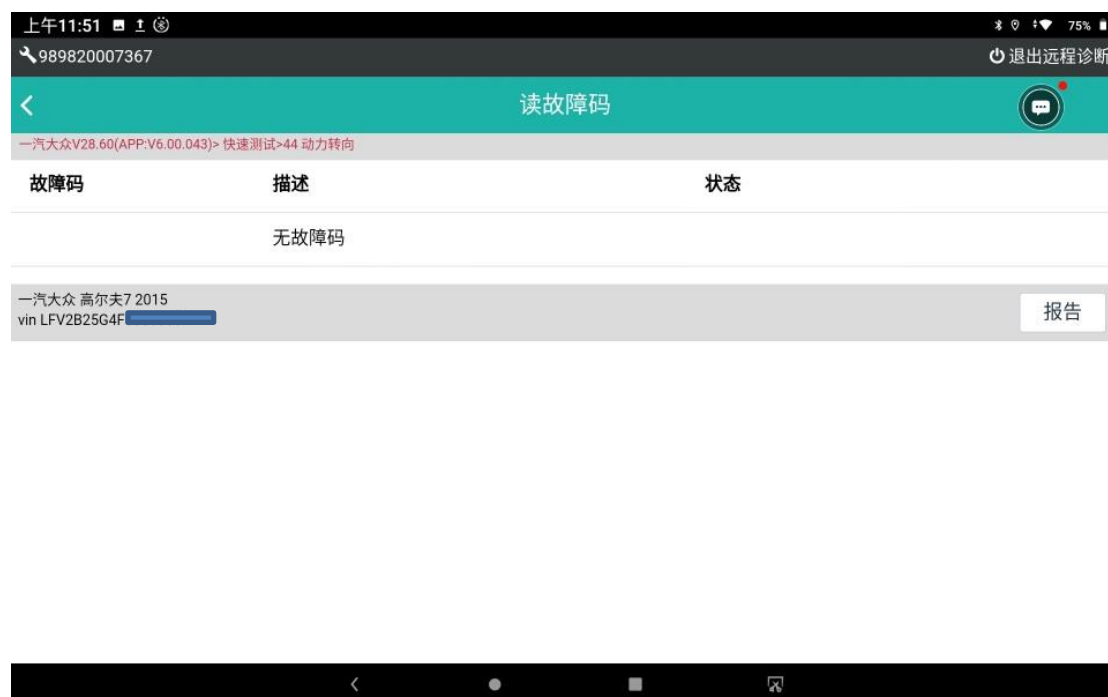


图 12

13). 助力转向灯、胎压灯、防滑灯灯灭，如图 13。仪表显示“电子驻车制动器故障”，此故障解决方法，请持续关注元征官微，见下一篇文档。



图 13

声明:

该文档内容归深圳市元征科技股份有限公司版权所有，任何个人和单位不经同意不得引用或转载。