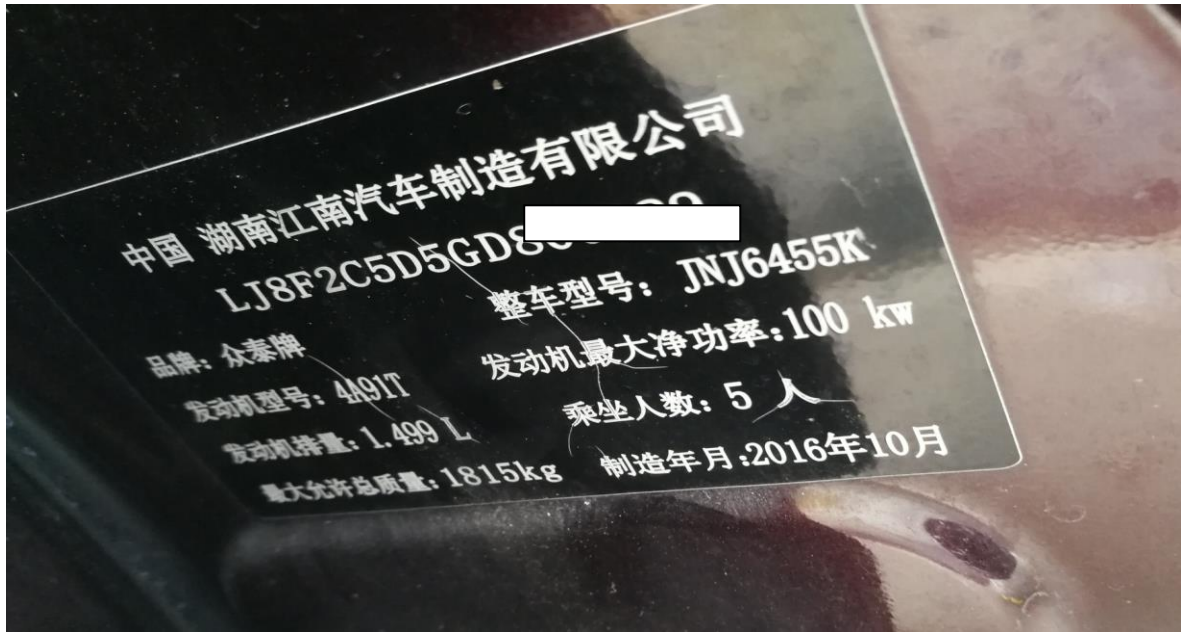


2016年众泰SR7 电子驻车维修释放

功能说明： 配备电子驻车的众泰 SR7 车型，更换后轮刹车片或者维修需使用该功能松开电子分泵，以便于拆卸维修。

实测车型： 2016年众泰 SR7 车辆 VIN 码：LJ8F2C5D5GD80***，如下图：

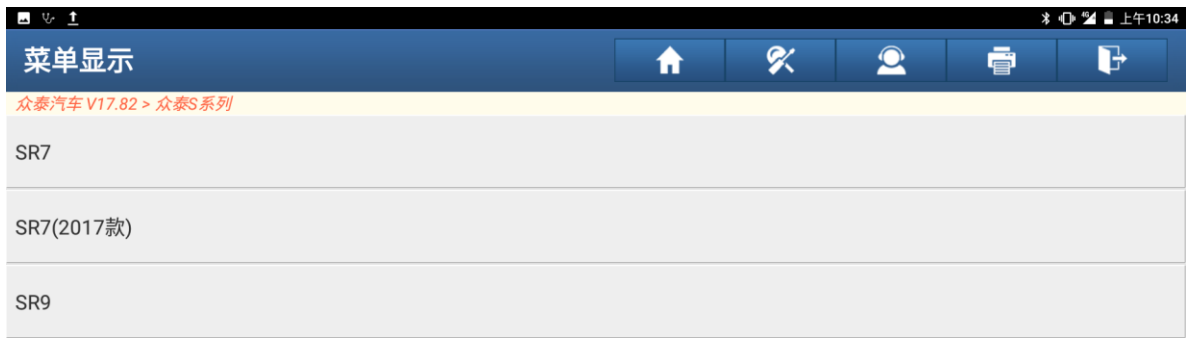


操作指引：

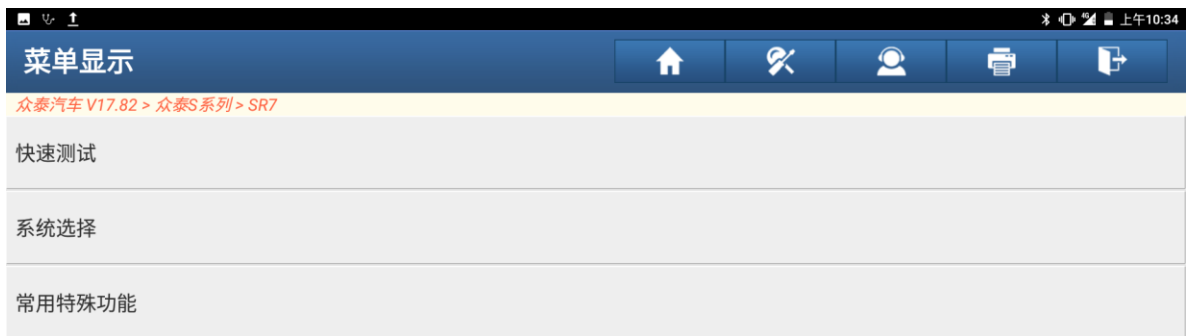
1、使用“X431-V”设备，选择“众泰汽车”连接进入后选择“众泰 S 系列”（如下图）；



2、选择“SR7”点击进入（如下图）；



3、选择“快速测试”扫描出全车系统（如下图）；



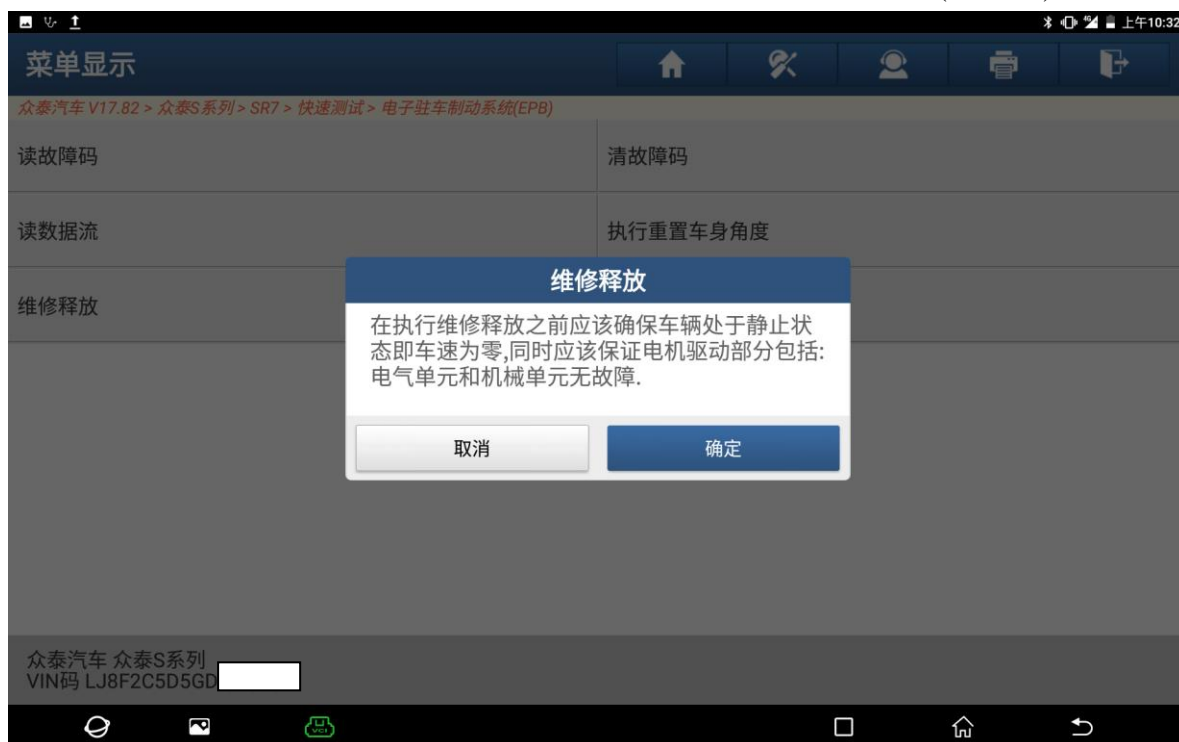
4、选择“电子驻车制动系统”点击进入（如下图）；



5、选择“维修释放”点击进入（如下图）；



6、满足提示条件“车辆静止，车辆电子驻车无故障”，点“确定”(如下图)；



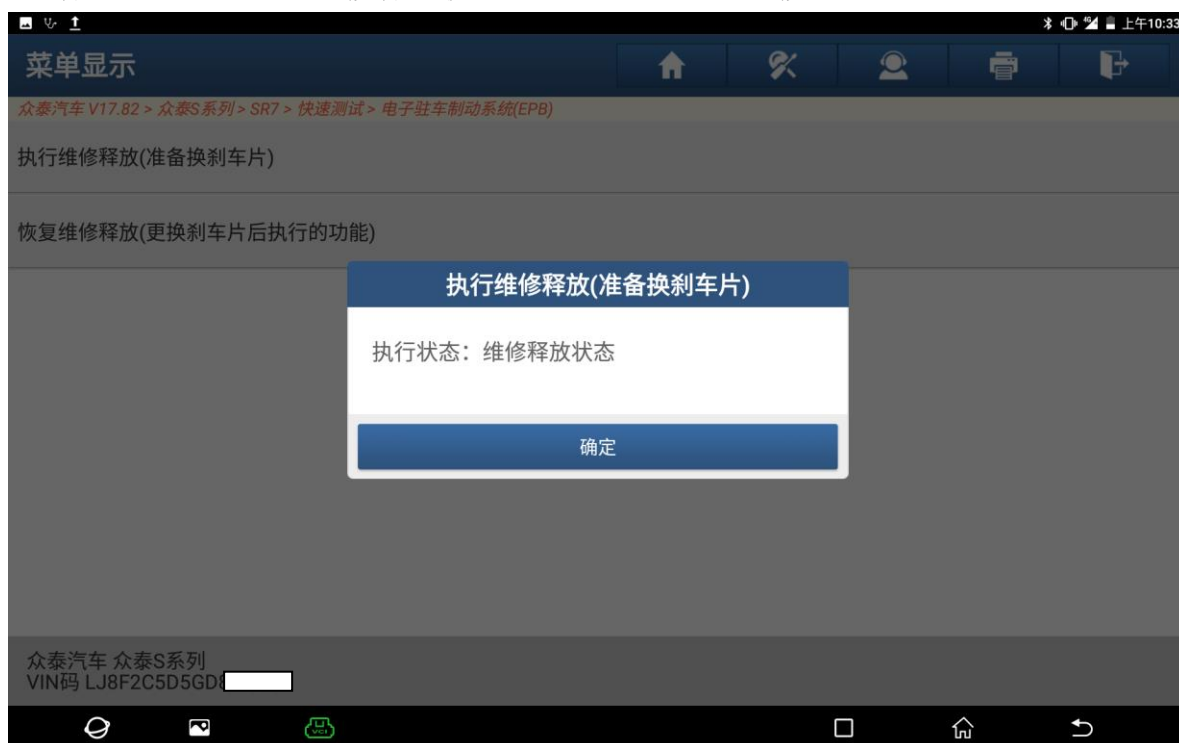
7、选择“执行维修释放（准备换刹车片）”（如下图)；



8、提示“正在进行维修释放”，同时可以听到后轮刹车分泵释放的声音(如下图)；



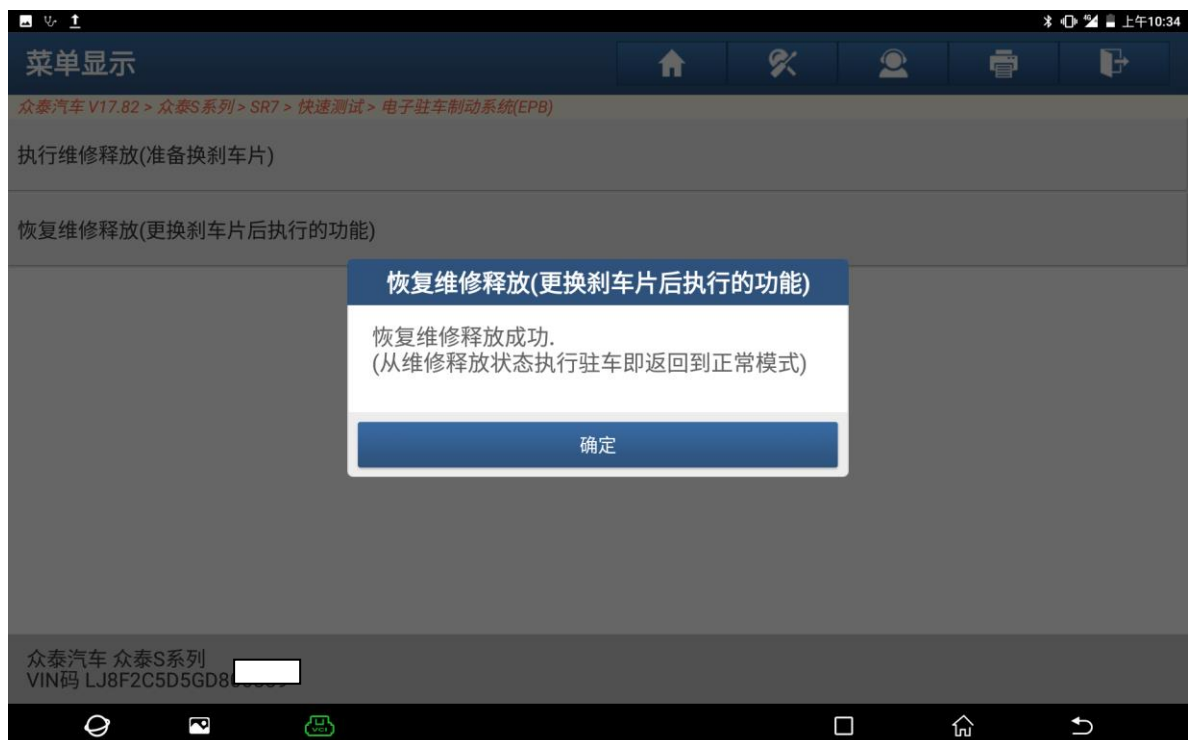
9、释放成功后提示“维修释放状态”，可以进行更换维修（如下图）；



10、 维修完成后执行“恢复维修释放(更换刹车片后执行的功能)”(如下图);



11、 恢复后提示“恢复维修释放成功”，点“确定”维修结束（如下图）。



声明:

该文档内容归深圳市元征科技股份有限公司版权所有,任何个人和单位不经同意不得引用或转载。