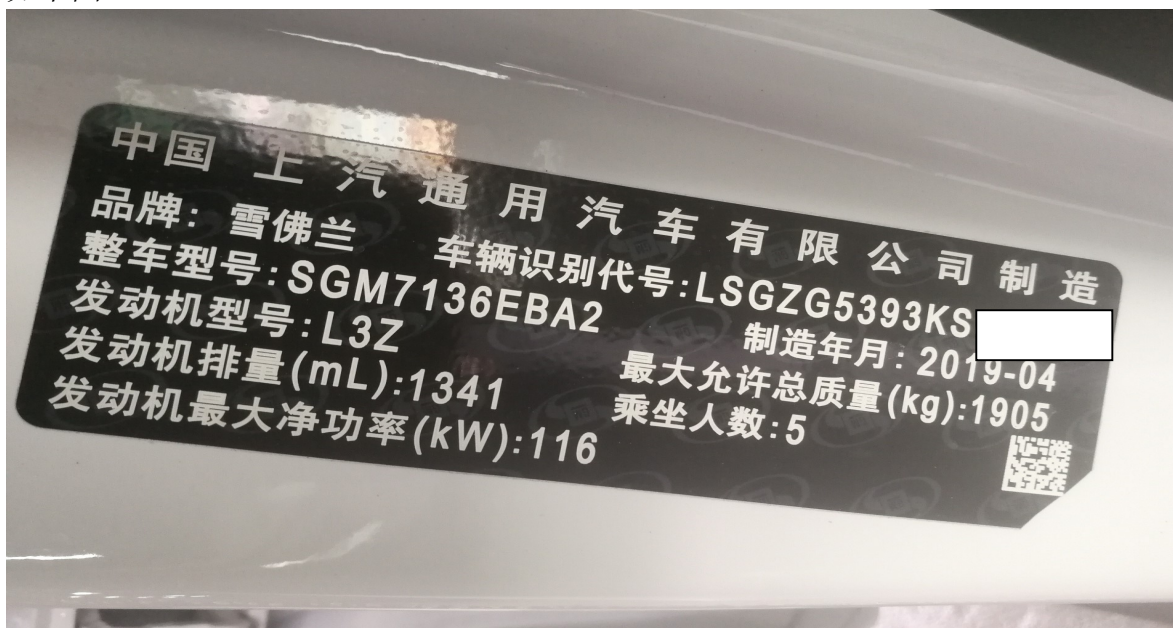


# 2019 年雪佛兰大灯高度传感器学习

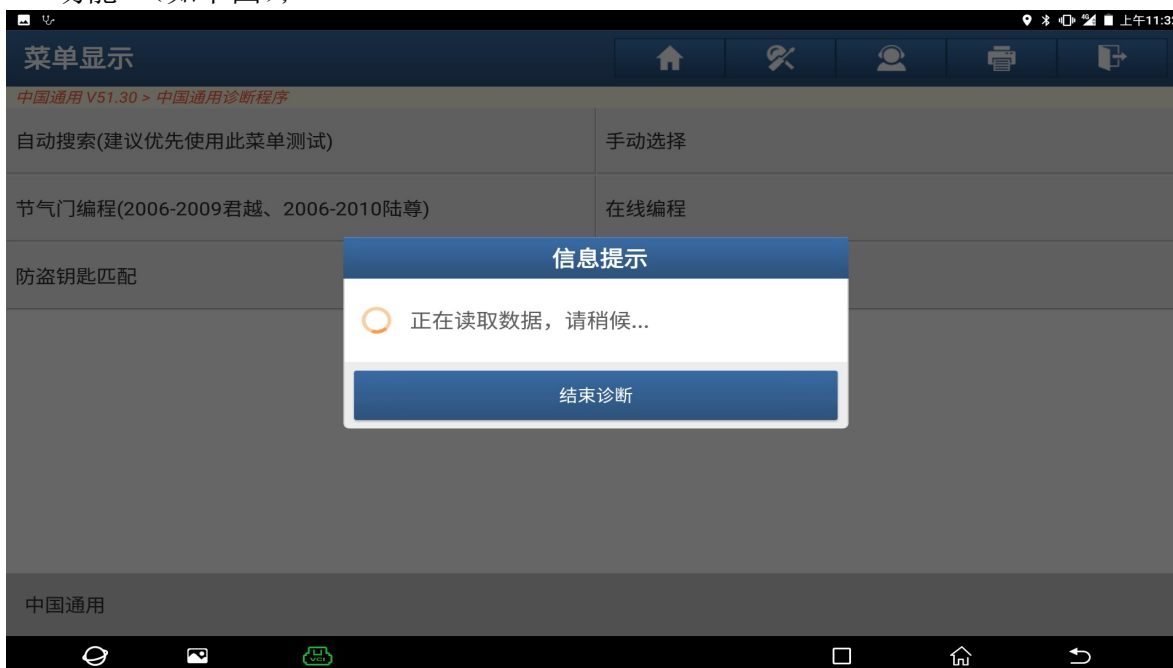
**功能说明：** 更换新的大灯或者新的大灯控制模块之后需执行此功能

**实测车型：** 2019 年雪佛兰迈锐宝 XL 车辆 VIN 码: LSGZG5393KS05\*\*\*\*, 如下图:



## 操作指引:

1、使用 X431-PADV 设备，选择“中国通用”车型连接进入后选择“自动搜索功能”（如下图）;



2、选择“快速测试”扫描出全车系统（如下图）：



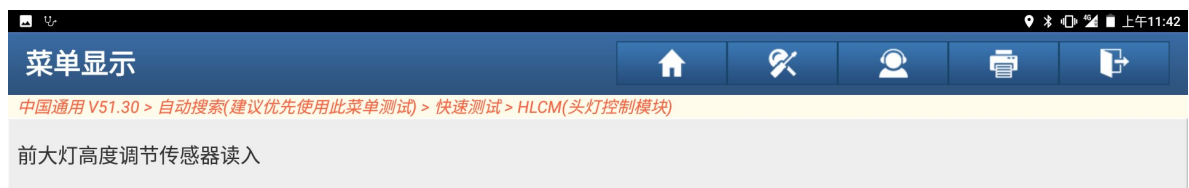
3、选择“头灯控制模块”（如下图）：



4、选择“特殊功能”（如下图）；



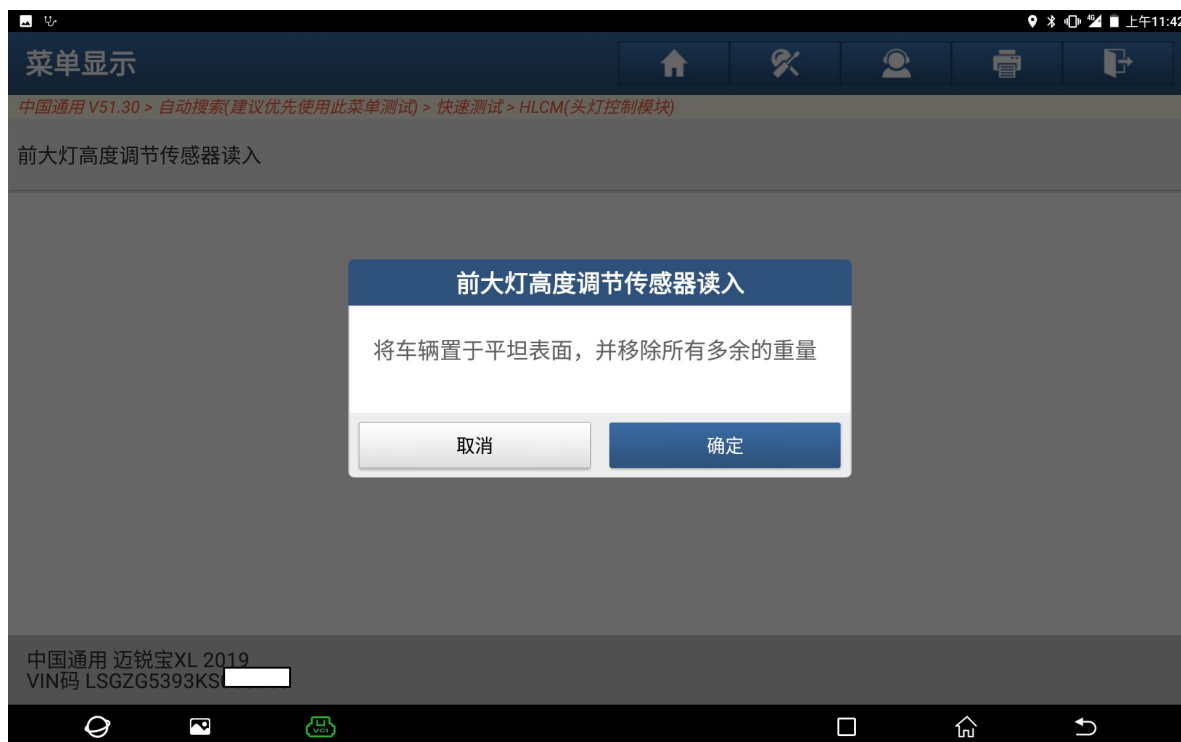
5、选择“前大灯高度调节传感器读入”开始学习（如下图）；



6、满足条件“打开近光灯”然后点“确定”（如下图）；



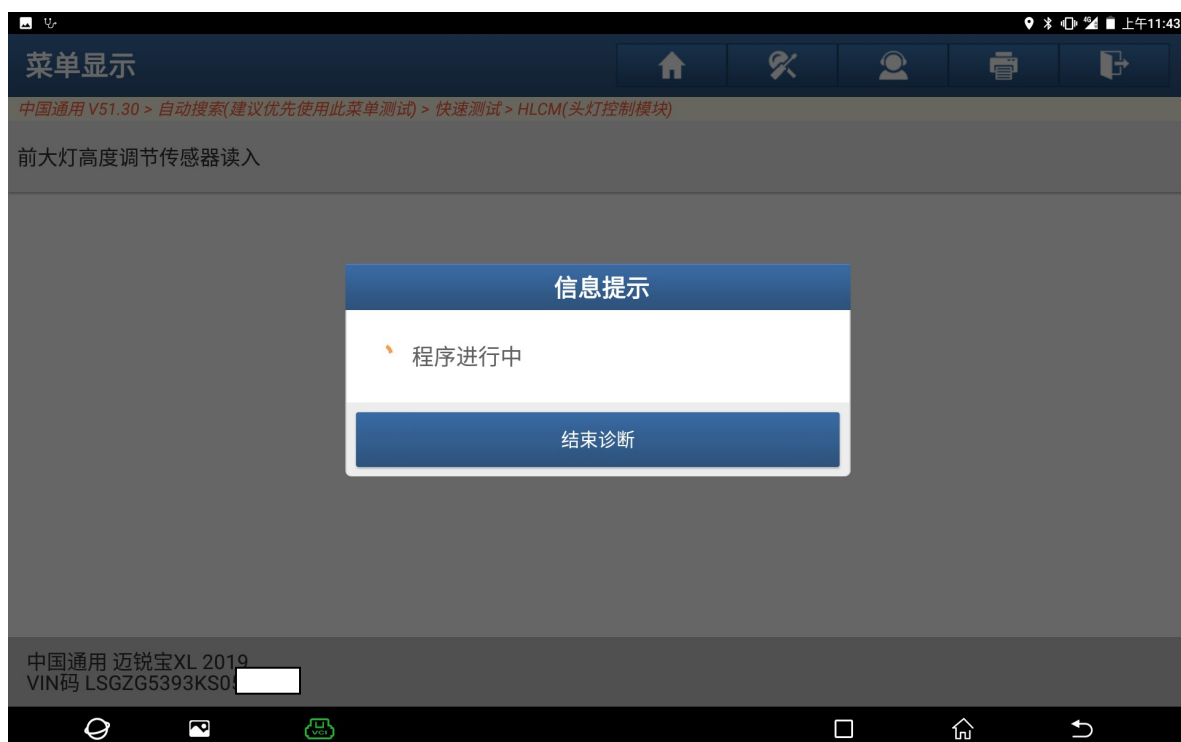
7、满足条件“车辆停在平坦地面上”（如下图）；



8、提示“启动发动机，并令其怠速运转”，然后点“确定”（如下图）；



9、提示“程序进行中”（如下图）；



10、 等待一段时间后提示“程序完成”，点“确定”学习结束（如下图）。



## 声明：

该文档内容归深圳市元征科技股份有限公司版权所有，任何个人和单位不经同意不得引用或转载。