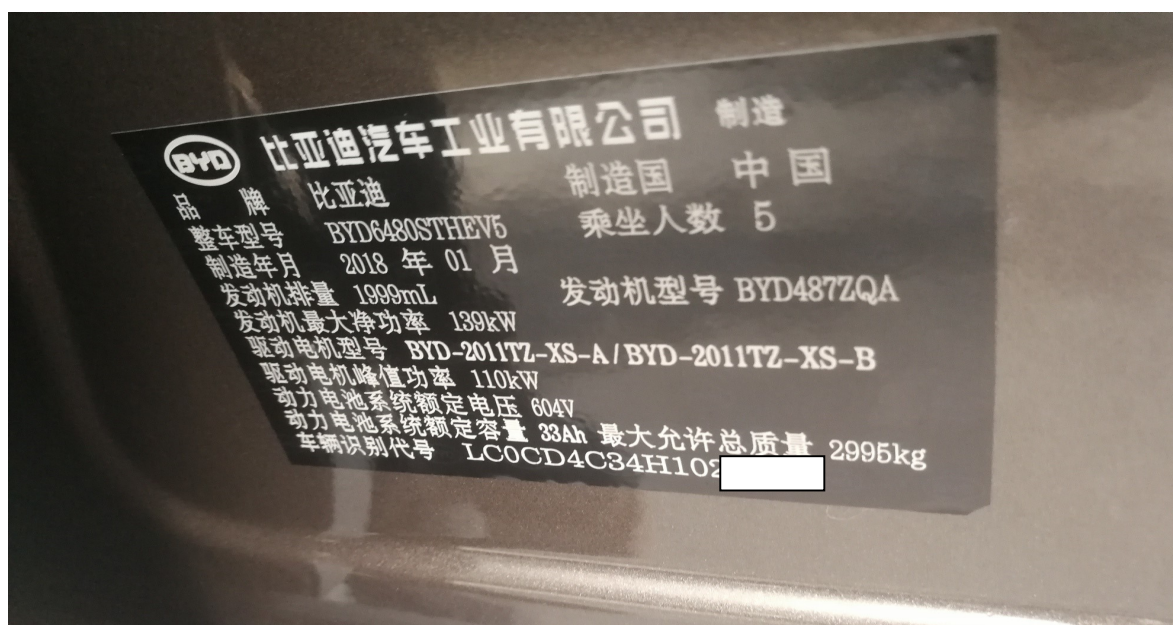


# 2017 年比亚迪唐前大灯初始化设置

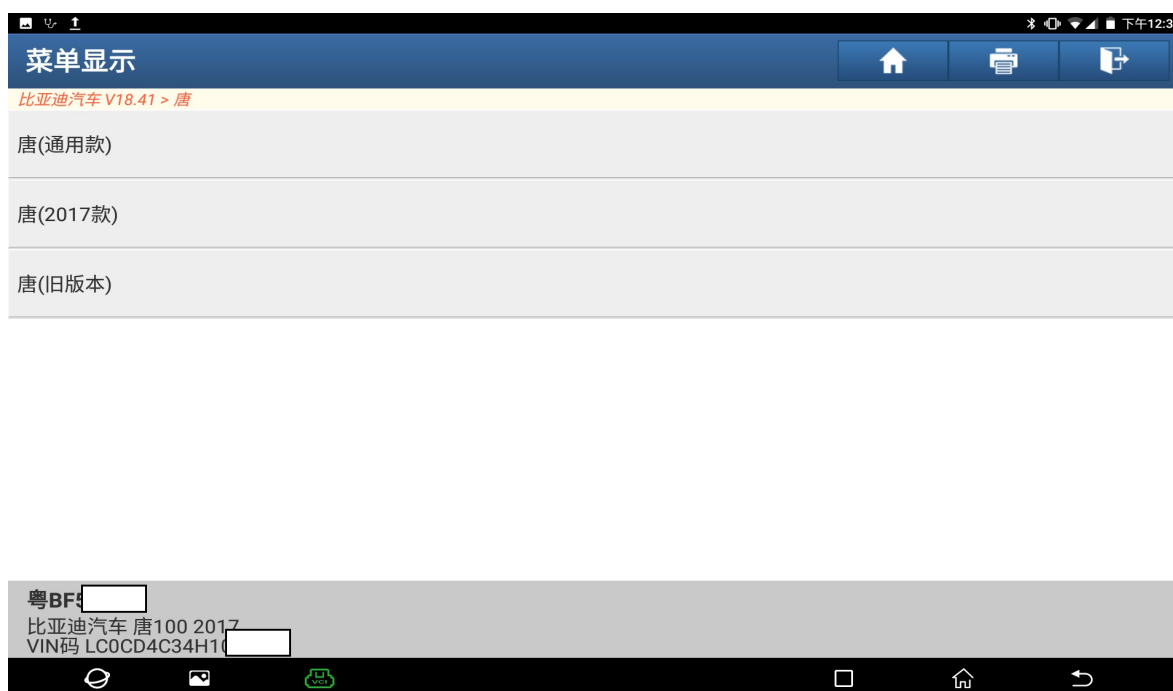
**功能说明：** 更换前大灯控制模块或者拆装更换了自动调平传感器后需执行此功能。

**实测车型：** 2017 年比亚迪唐 车辆 VIN 码：LC0CD4C34H102\*\*\*\*，如下图：



## 操作指引：

- 1、选择“X-431”诊断设备，选择“比亚迪”车型连接进入后选择“唐 2017 款”车型（如下图）：



2、选择“快速测试”扫描出全车系统（如下图）：



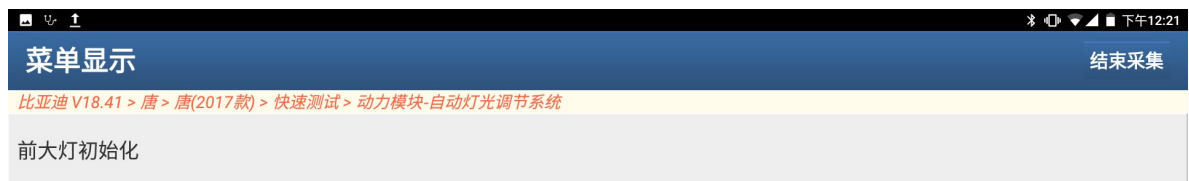
3、选择“动力模块-自动灯光调节系统”（如下图）：



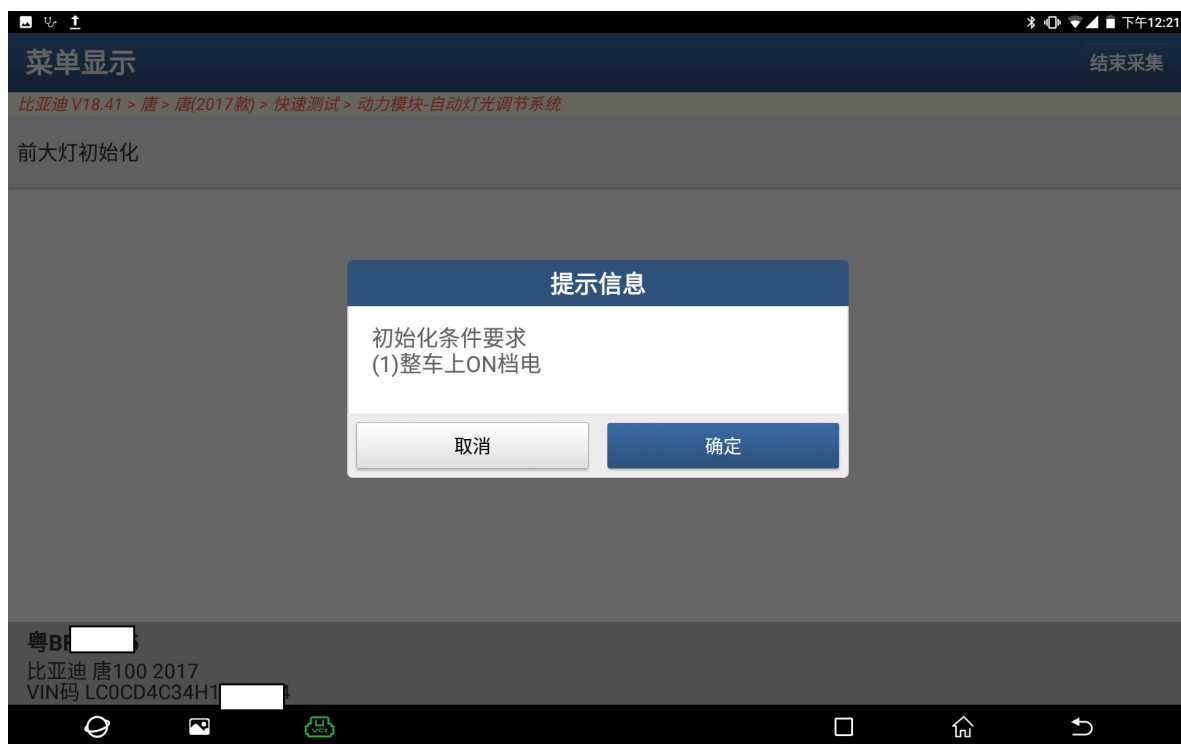
4、选择“特殊功能”（如下图）：



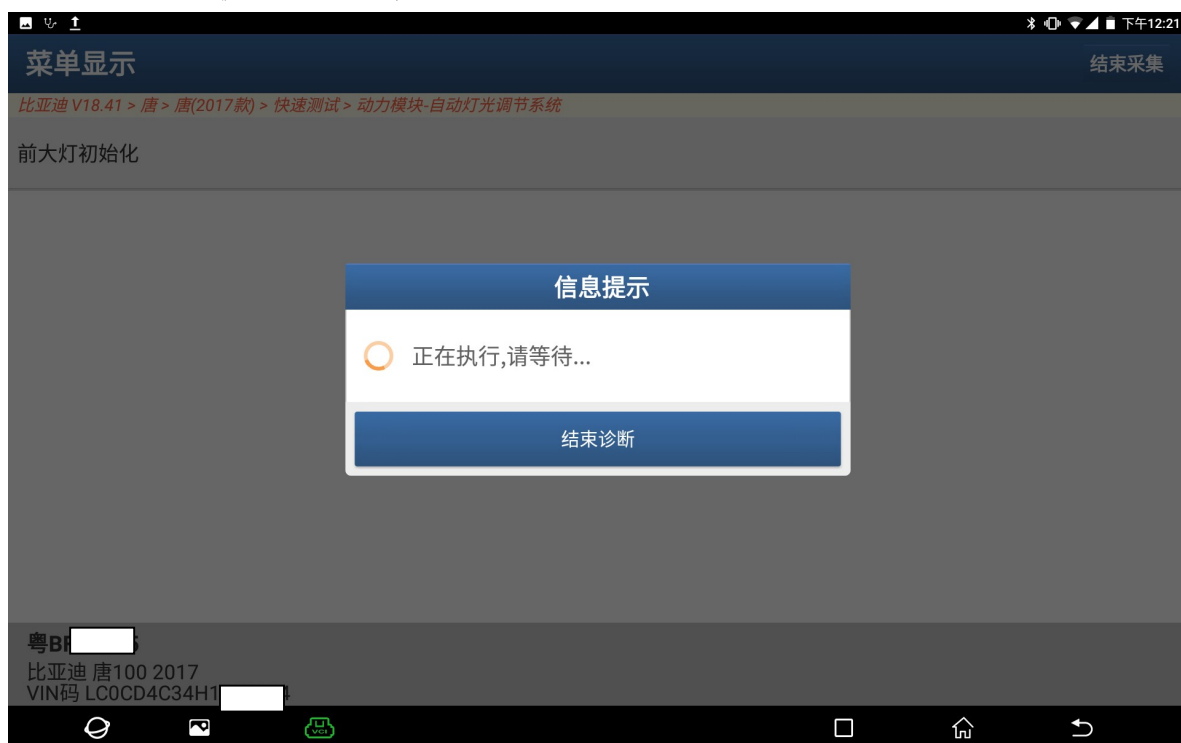
5、选择“前大灯初始化”（如下图）：



6、满足条件“打开点火开关”，然后点“确定”（如下图）：



7、提示“正在执行，请稍等”（如下图）：



8、提示“前大灯初始成功”，点“确定”初始化结束（如下图）：



## 声明：

该文档内容归深圳市元征科技股份有限公司版权所有，任何个人和单位不经同意不得引用或转载。