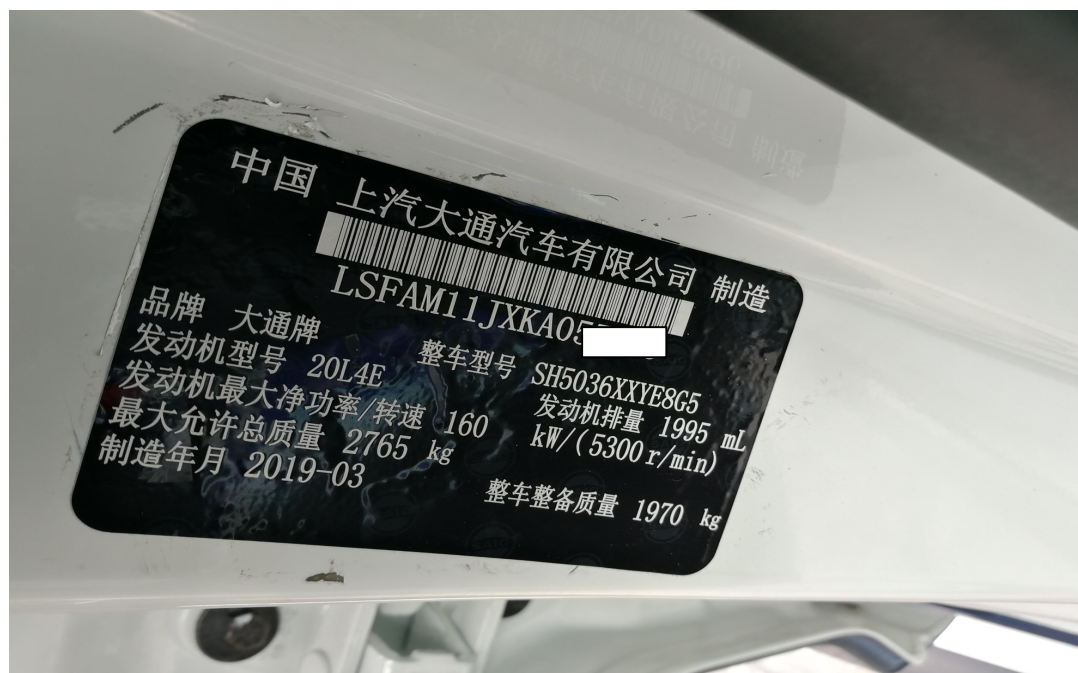


2019 年上汽大通 T60 保养灯归零

功能说明： 更换机油后需使用该功能对保养灯进行重新复位。

实测车型： 2019 年上汽大通 T60 车辆 VIN 码：LSFAM11JXKA05****，如下图：

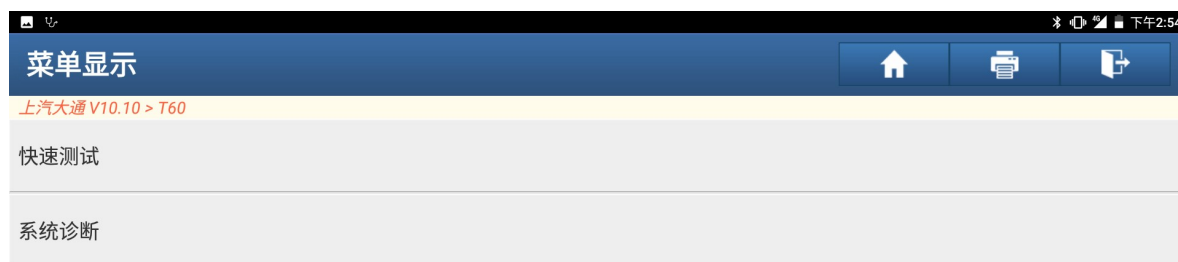


操作指引：

1、选择“X-431”诊断设备，选择“上汽大通”车型连接进入后选择“T60”车型（如下图）：



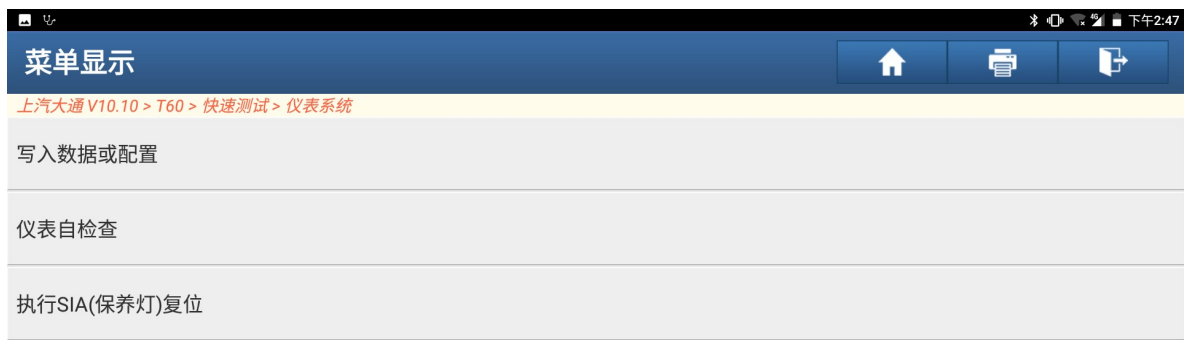
2、选择“快速测试”扫描出全车系统（如下图）：



3、选择“仪表系统”，进入后选择“特殊功能”（如下图）：



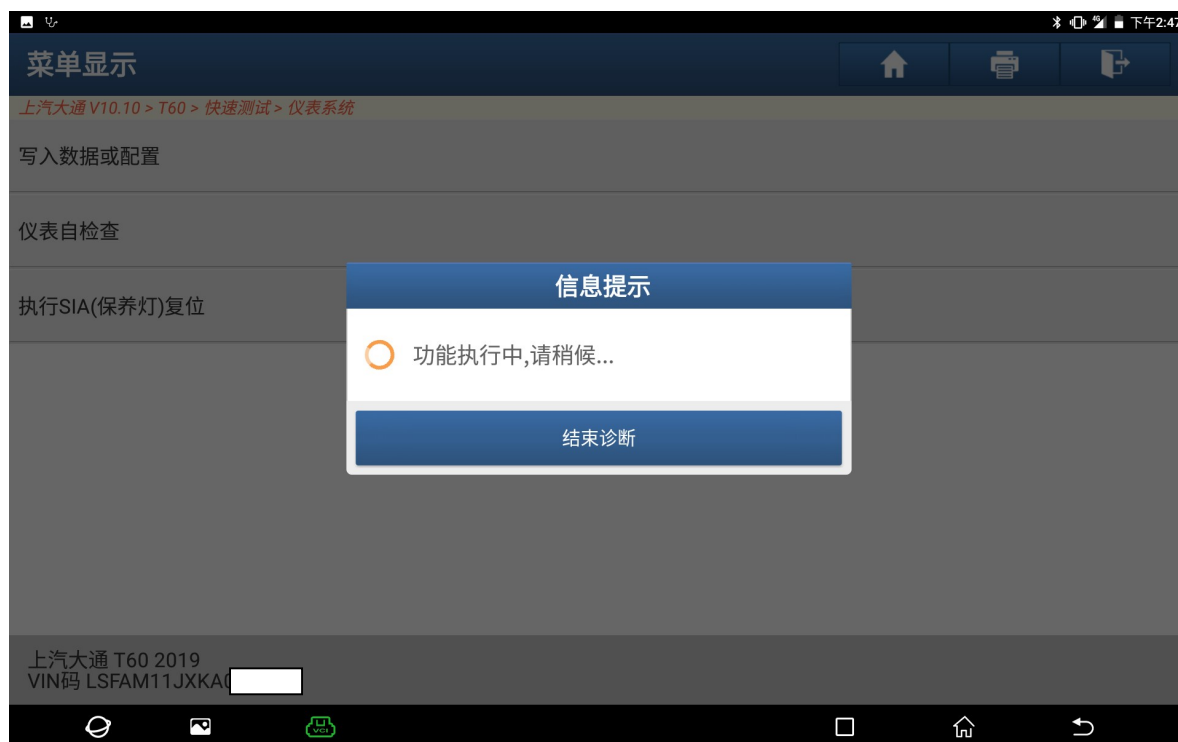
4、选择“执行 SIA ‘保养灯’ 复位”（如下图）：



5、满足条件“打开点火开关”，然后点“确定”（如下图）：



6、提示“功能执行中”（如下图）：



7、提示“例程执行成功”点“确定”（如下图）：



8、满足条件“关闭点火开关，等待10秒后打开”，然后点“确定”（如下图）：



9、提示保养里程恢复正常，点“确定”复位结束（如下图）：



声明：

该文档内容归深圳市元征科技股份有限公司版权所有，任何个人和单位不经同意不得引用或转载。