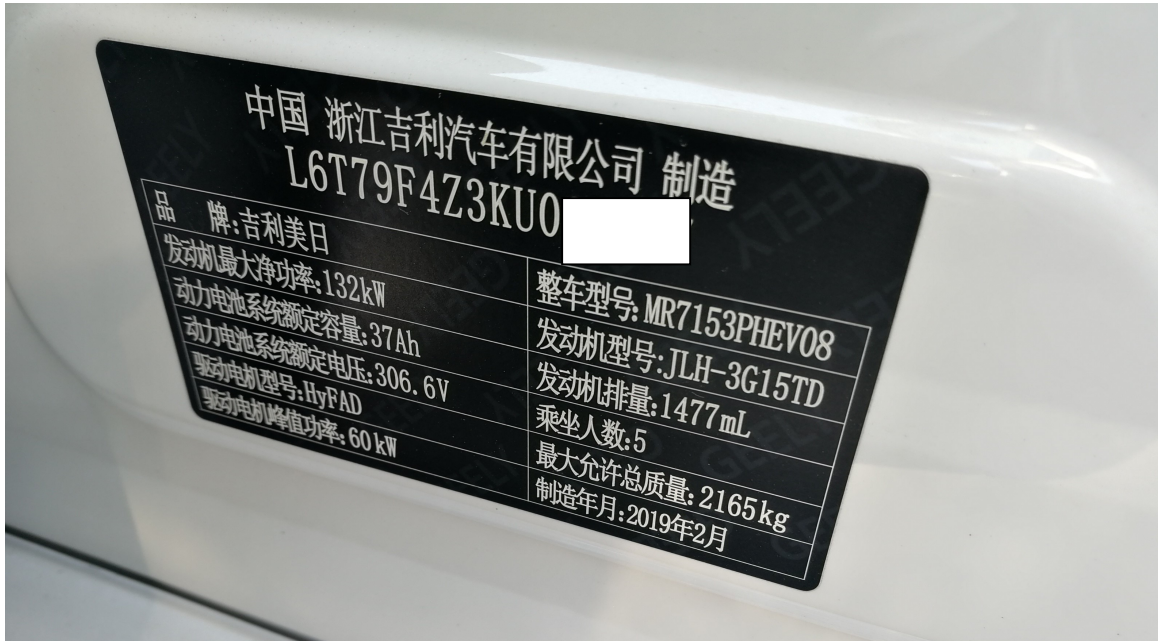


2019 年吉利博瑞 GE 转角传感器标定

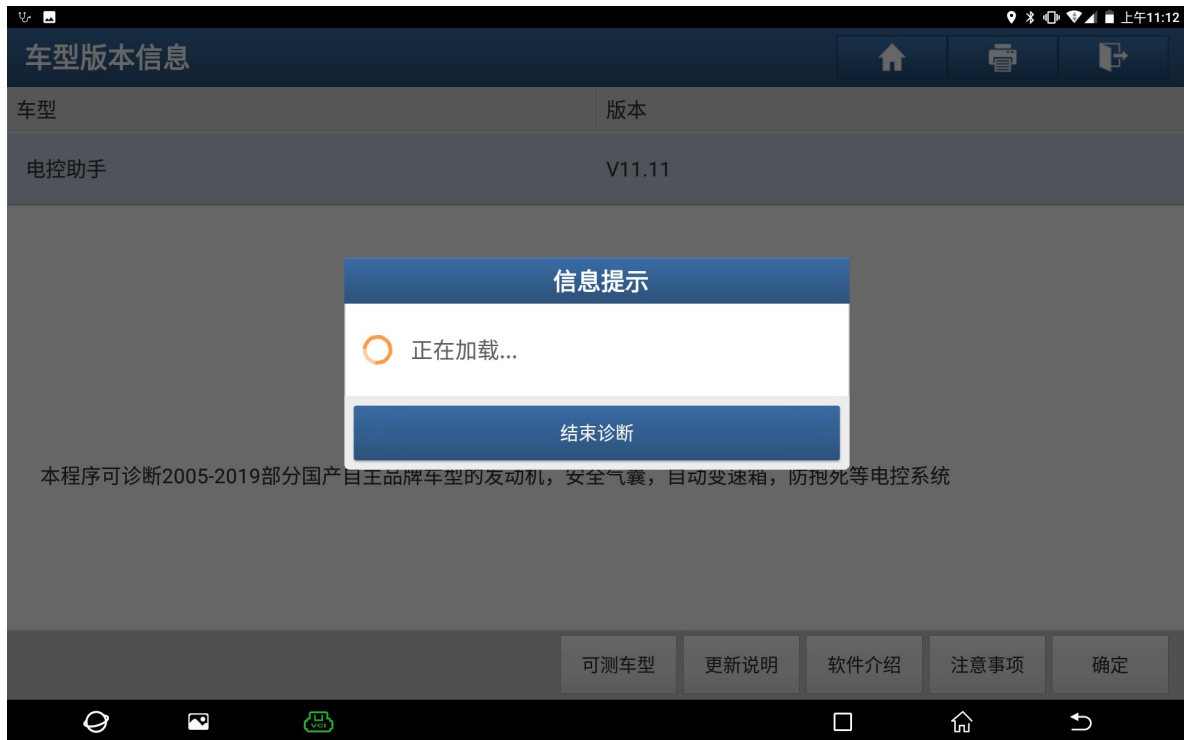
功能作用： 更换或者维修转角传感器需使用该功能对转角传感器进行校准。

实测车型： 吉利博瑞 GE 车辆 VIN 码：L6T79F4Z3KU02****，如下图：

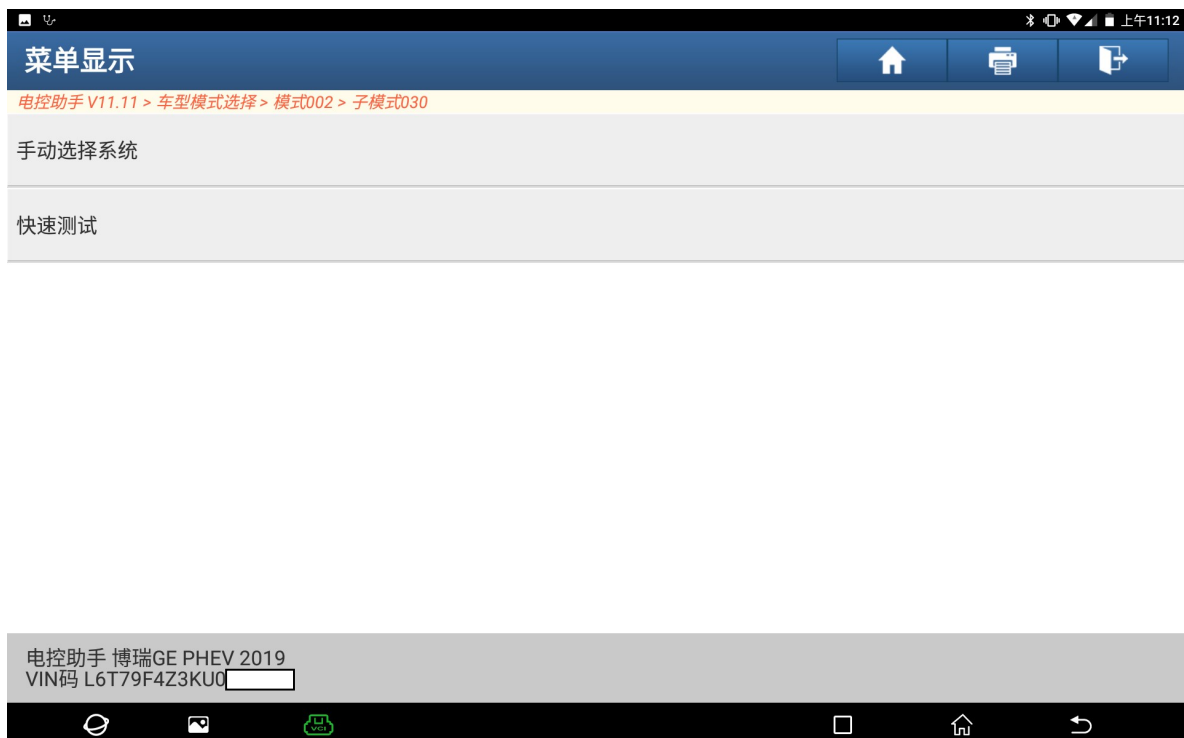


操作指引：

- 1、选择“X431 设备”，设备联网后，进入选择“电控助手”软件，进入后点“确定”自动识别车型（如下图）；



- 2、选择“快速测试”功能扫描出全车系统（如下图）；



3、选择“电子稳定控制单元”（如下图）；



4、选择“读故障码”功能读取故障码（如下图）；



5、选择“特殊功能”（如下图）；



6、选择“转角传感器标定”功能（如下图）；



7、提示“将方向盘打正”，满足条件后点“确定”（如下图）；



8、点“确定”执行操作（如下图）；



9、提示“正在查询执行结果”，等待一段时间（如下图）：



10、提示“执行成功”（如下图）：



11、退出后重新读取故障码显示“无故障码”，校准结束（如下图）。



声明：

该文档内容归深圳市元征科技股份有限公司版权所有，任何个人和单位未经同意不得引用或转载。