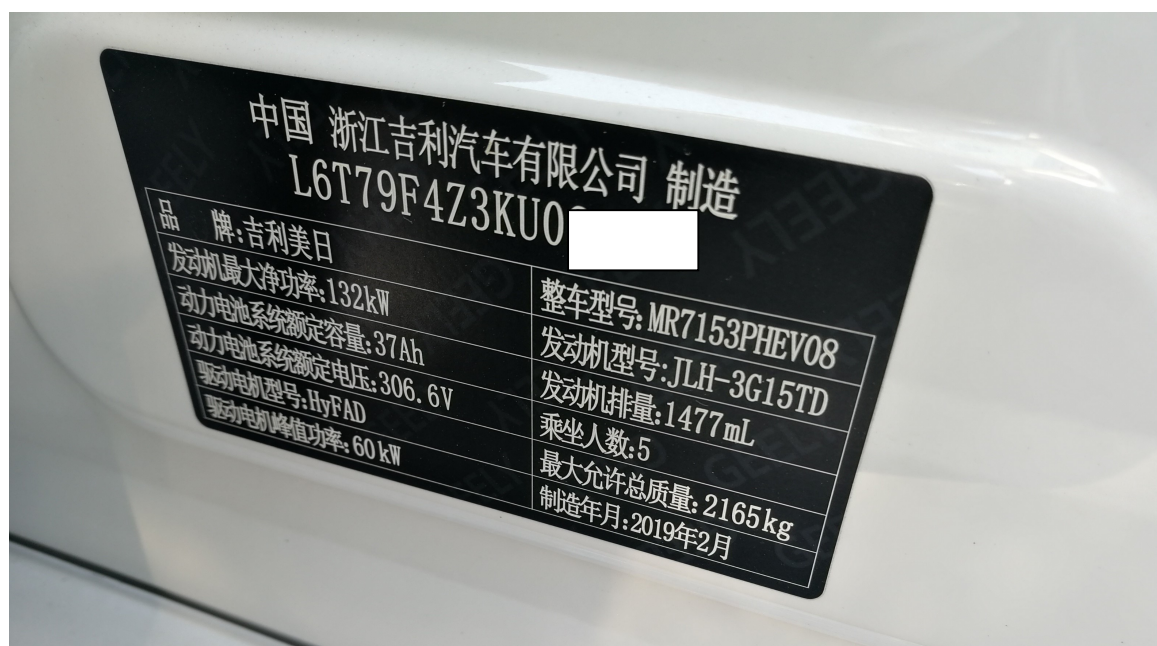


2019 年吉利博越 GE 更换后轮刹车片电子分泵操作方法

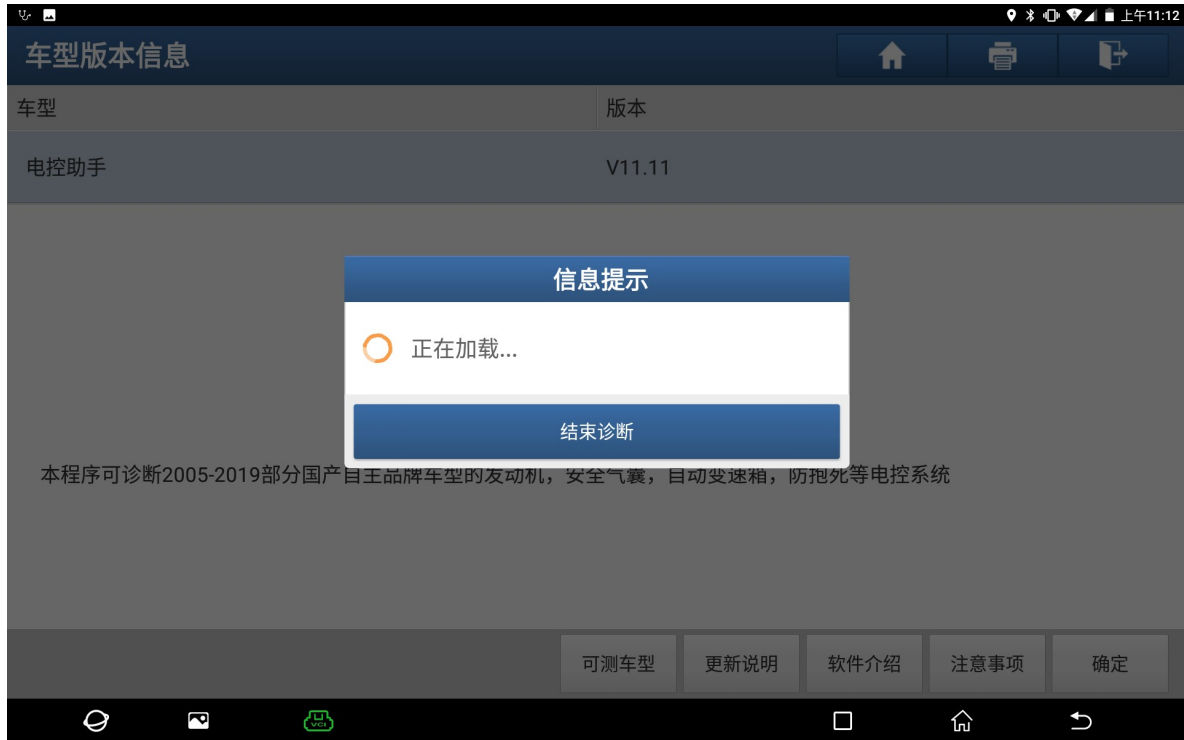
功能说明： 配备电子驻车的博瑞车型更换后轮刹车片时需执行此功能回缩释放电子分泵。

实测车型： 吉利博瑞 GE 车辆 VIN 码：L6T79F4Z3KU02****（如下图）：



操作指引：

- 1、选择“X431 设备”，设备联网后，进入选择“电控助手”软件，进入后点“确定”自动识别车型（如下图）；



- 2、选择“快速测试”功能扫描出全车系统（如下图）；



3、选择“电子稳定控制单元”（如下图）；



4、选择“特殊功能”（如下图）；



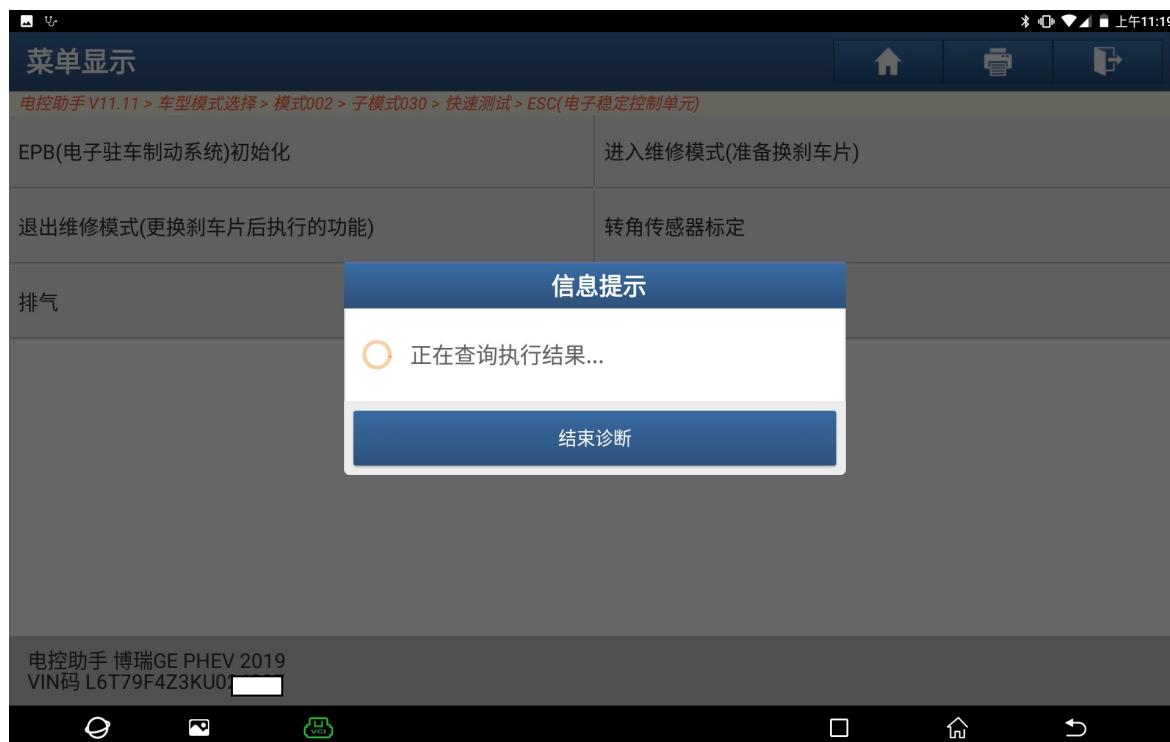
5、选择“进入维修模式‘准备换刹车片’”（如下图）；



6、点“确定”执行下一步（如下图）；



7、提示“正在查询执行结果”，同时可以听到刹车分泵活动的声音（如下图）：



8、提示“执行成功”，可以执行刹车片更换（如下图）：



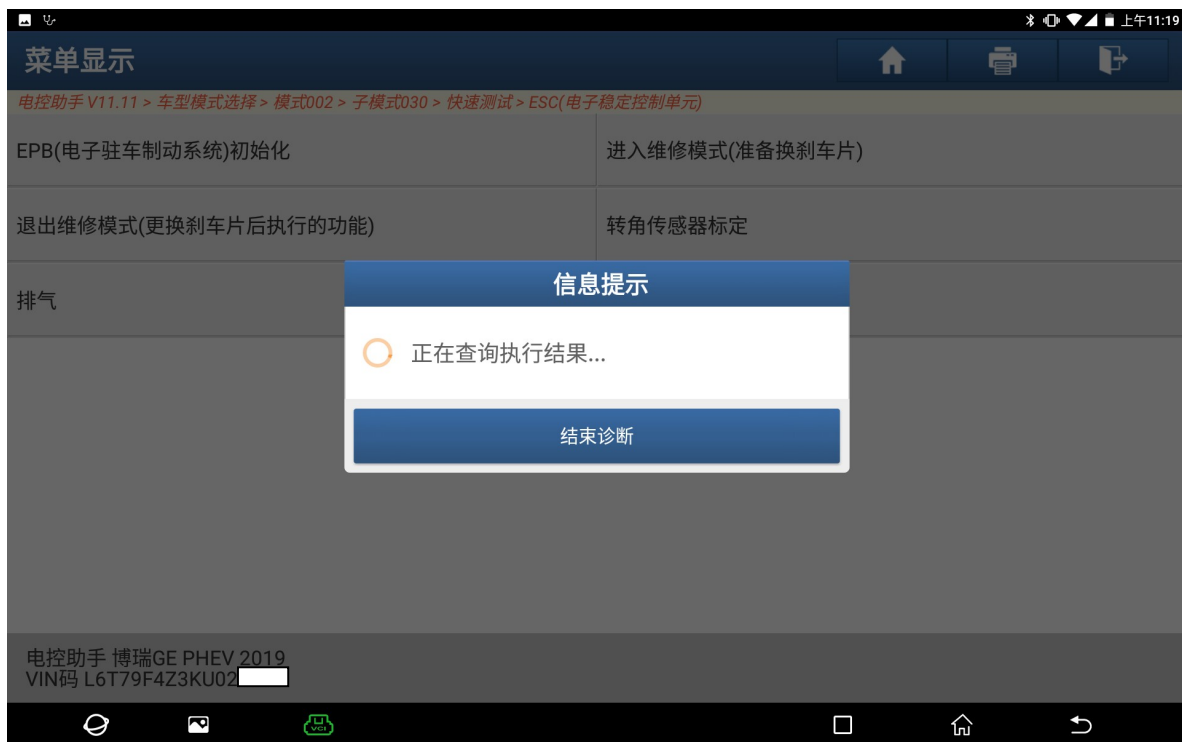
9、更换完成后执行“退出维修模式‘更换刹车片后执行的功能’”（如下图）：



10、点“确定”执行下一步（如下图）：



11、 提示“正在查询执行结果”，同时可以听到刹车分泵活动的声音（如下图）；



12、 提示“执行成功”，点“确定”操作结束（如下图）。



声明：

该文档内容归深圳市元征科技股份有限公司版权所有，任何个人和单位不经同意不得引用或转载。