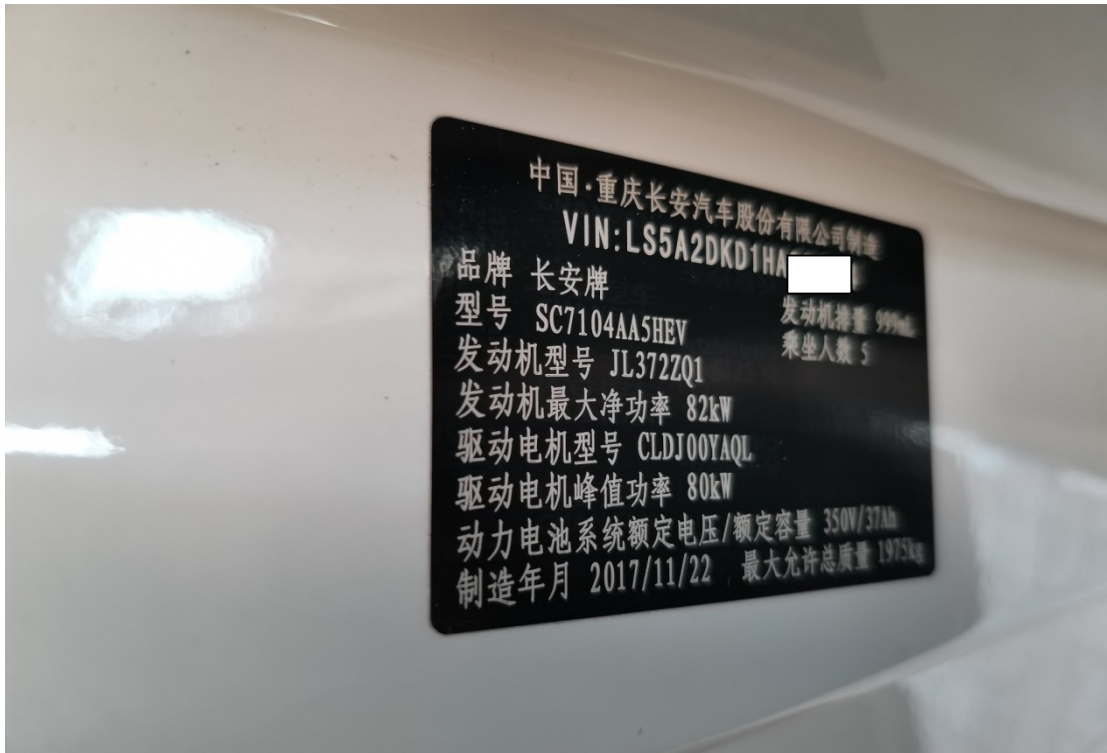
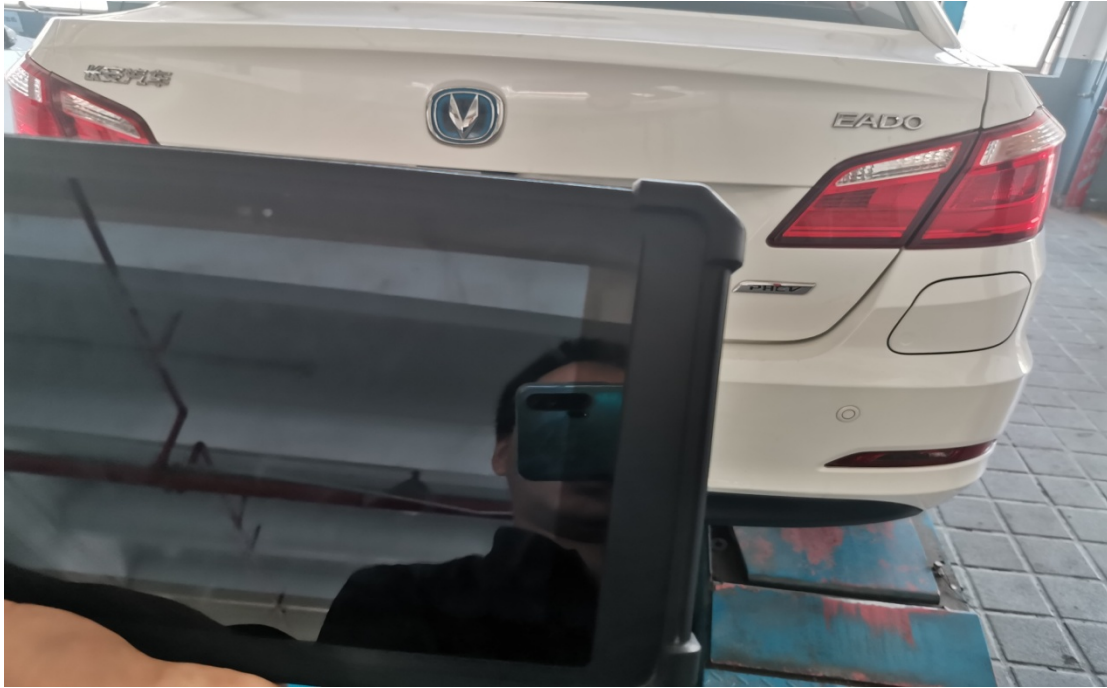


长安逸动 PHEV 后刹车片更换方法

功能说明： 更换后刹车片，需要执行此程序。

实测车型： 2017 年长安逸动 PHEV，VIN 为：LS5A2DKD1HA00****，如下图：



操作指引：

1). 选择“EPB（集成式电子驻车制动系统）”，如图 1：



图 1

2). 选择“特殊功能”，如图 2：



图 2

3). 选择“更换刹车片相关操作”，如图 3:



图 3

4). 选择“进入刹车片维修模式”，如图 4:



图 4

5). 松开手刹，点“确定”，如图 5:

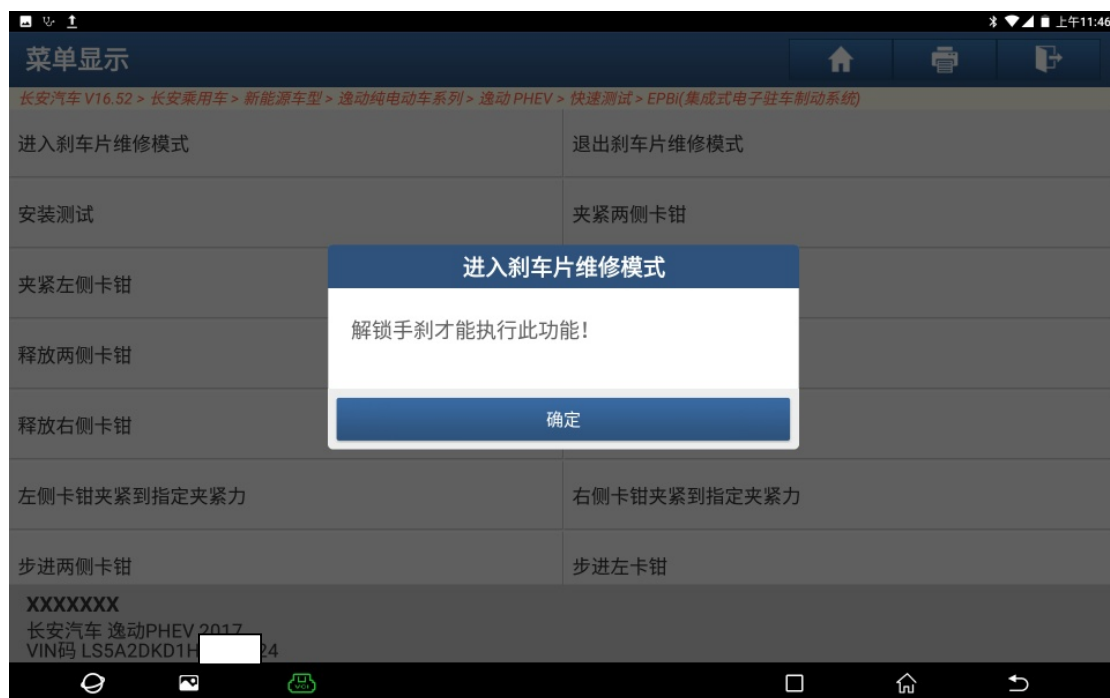


图 5

6). 正在执行中，此时可以听到分泵电机工作的声音，如图 6:

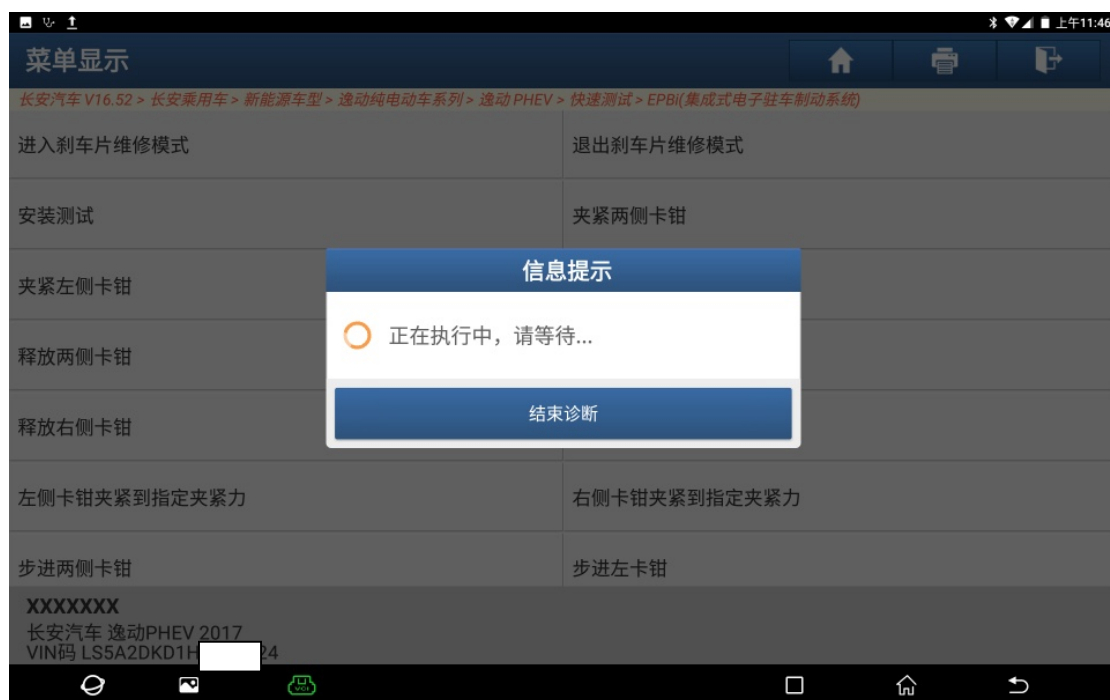


图 6

7). 操作完成，点“确定”，然后更换后刹车，如图 7:



图 7

8). 后刹车更换完成后，点“退出刹车片维修模式”，如图 8:



图 8

9). 正在执行中, 此时可以听到分泵电机工作的声音, 如图 9:

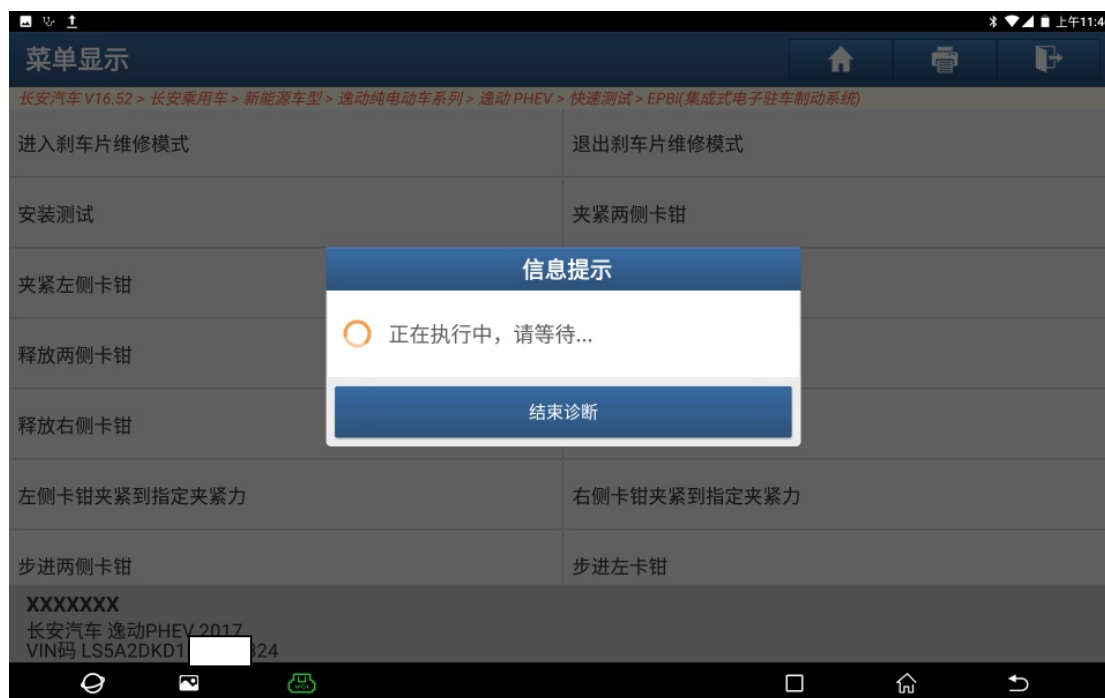


图 9

10). 操作完成, 点“确定”, 如图 10:



图 10

声明:

该文档内容归深圳市元征科技股份有限公司版权所有, 任何个人和单位不经同意不得引用或转载。

