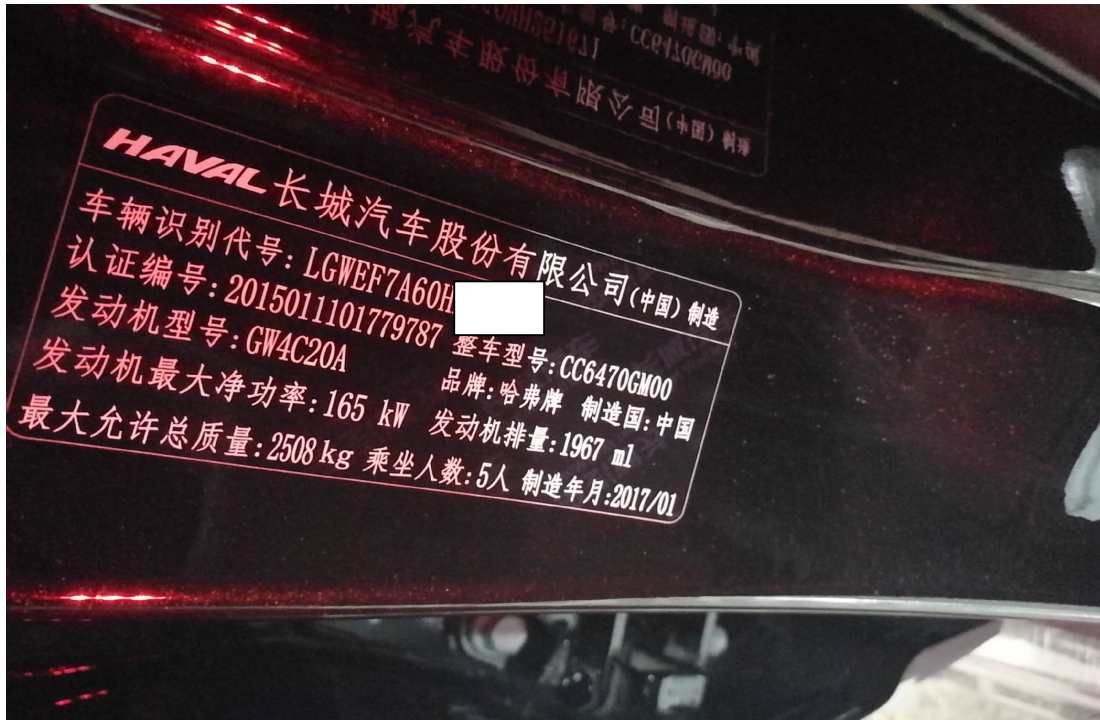


2017 年长城哈弗 H7 转向角传感器校准

功能作用： 更换转向角传感器后需使用该功能对转向角传感器重新校准

实测车型： 2017 年哈弗 H7 VIN 码：LGWEF7A60HH25****，如下图：



故障描述： 启动汽车，发现仪表有故障灯显示，亮防滑灯（如下图）；

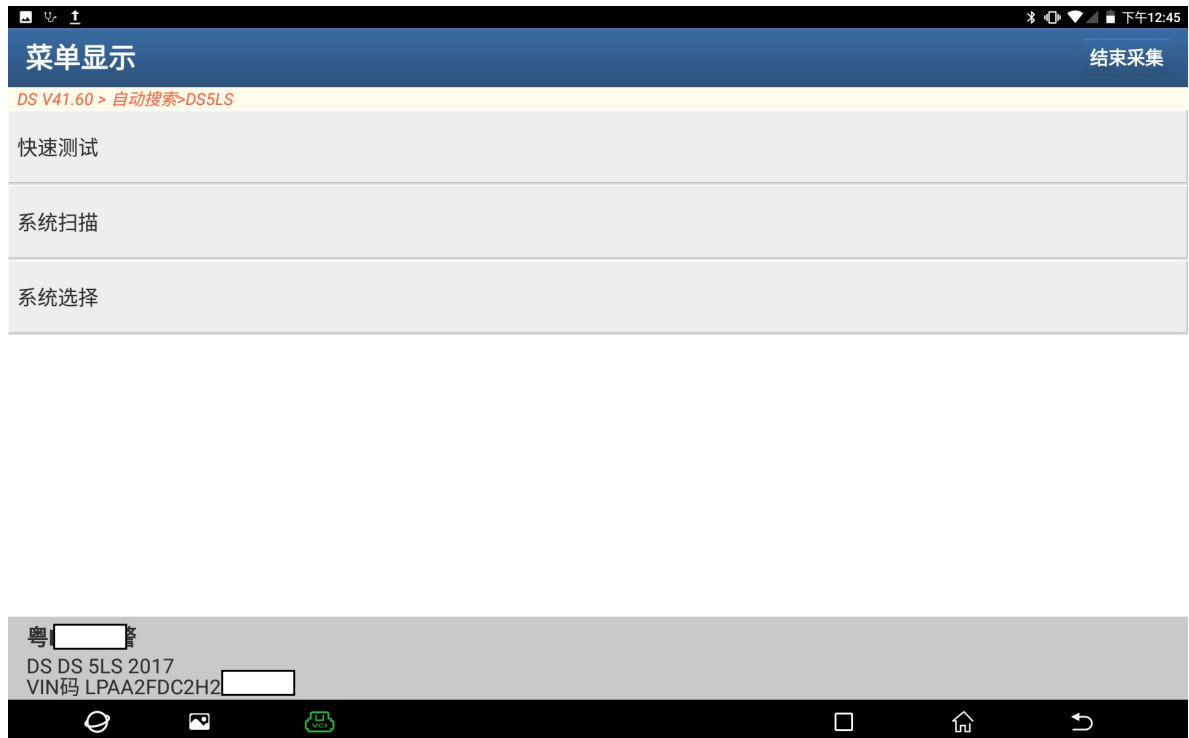


操作指引：

- 1、使用“X431-PADV”设备，选择“长城汽车”软件，连接进入后选择“哈弗H7/HL”车型（如下图）；



- 2、选择“快速测试”扫描出全车系统（如下图）；



3、选择“转向角传感器”（如下图）；



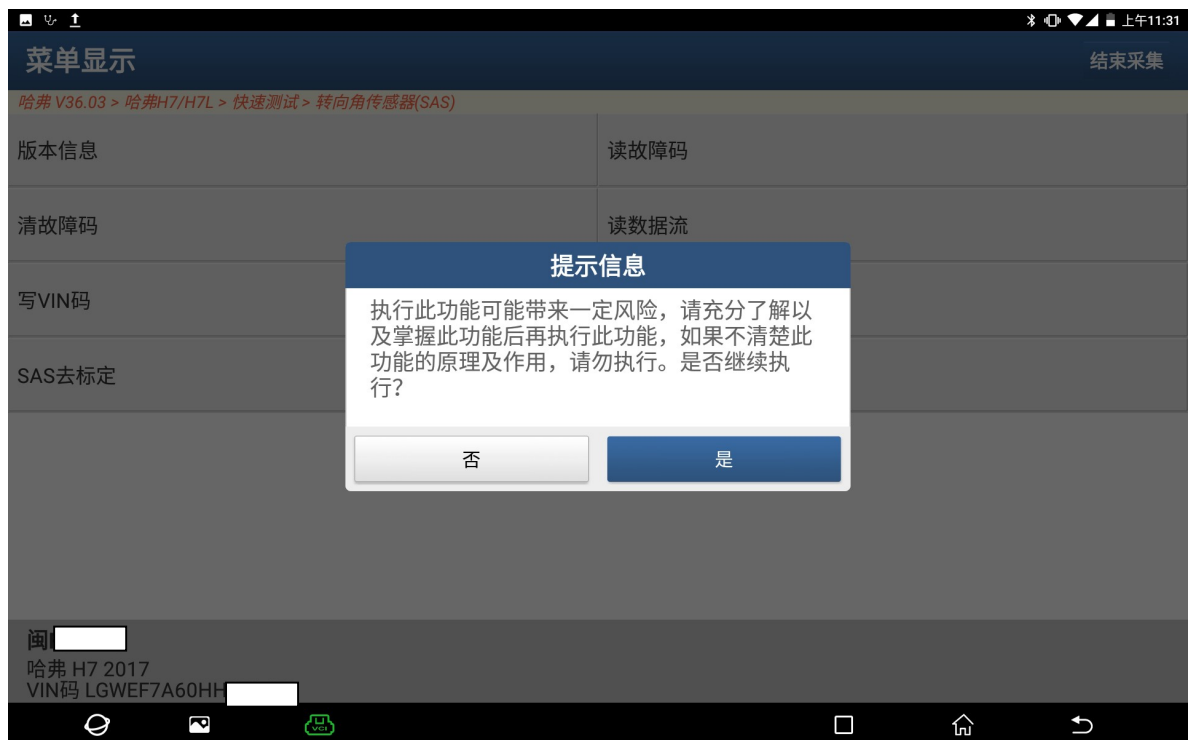
4、读取到的故障码为“转角传感器未标定”（如下图）；



5、选择“SAS 标定”（如下图）；



6、点“是”进入下一步（如下图）；



7、等待一段时间后提示“标定成功”，点“确定”（如下图）；



8、执行清码后在重新读取故障码，显示“正常无码”（如下图）；



9、重新启动汽车，车辆仪表故障灯消失，车辆恢复正常（如下图）。



声明：

该文档内容归深圳市元征科技股份有限公司版权所有，任何个人和单位不经同意不得引用或转载。