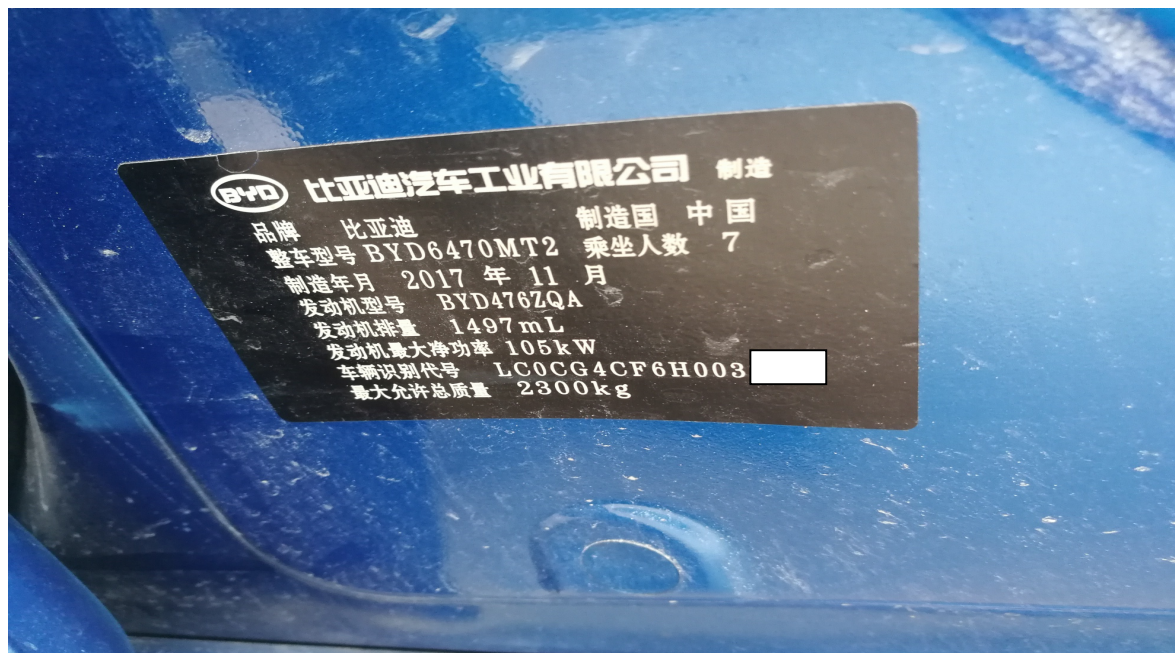


2017 年比亚迪宋 MAX 转向角传感器标定

功能作用: 更换转向角传感器后需使用该功能对转向角传感器进行标定学习

实测车型: 2017 年比亚迪宋 MAX VIN 码: LC0CG4CF6H003****, 如下图:

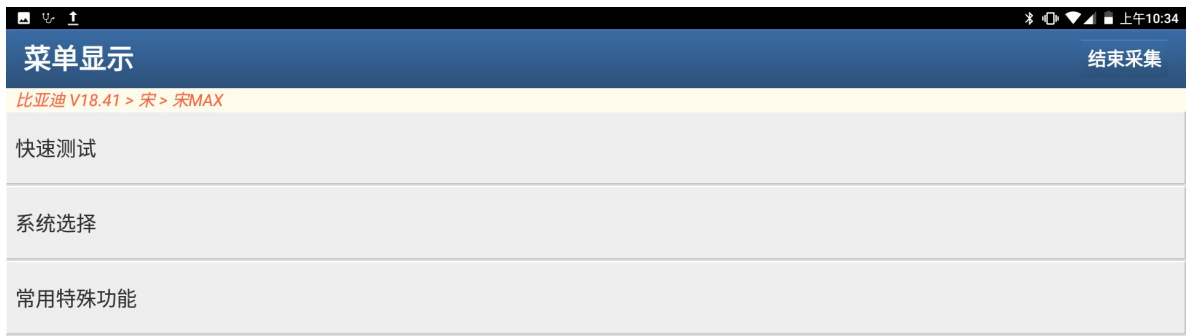


操作说明:

1、使用“X431-PADV”设备，连接进入后选择“宋 MAX”车型（如下图）;



2、选择“快速测试”扫描出全车系统（如下图）；



3、选择“动力模块-电子车身稳定系统”（如下图）；



4、选择“特殊功能”（如下图）；



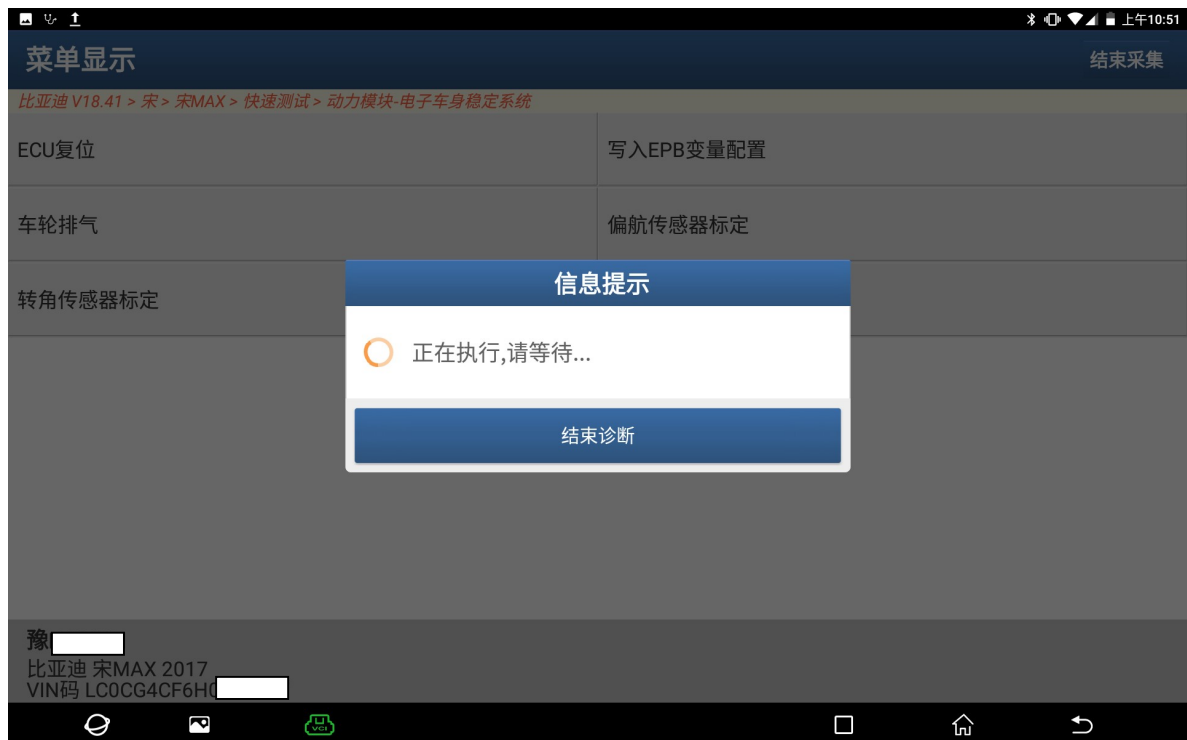
5、选择“转角传感器标定”（如下图）；



6、阅读提示满足提示条件后点“确定”（如下图）；



7、提示“正在执行，请等待”（如下图）；



8、等待一段时间后提示“转角传感器标定成功”，点“确定”学习结束（如下图）。



声明:

该文档内容归深圳市元征科技股份有限公司版权所有,任何个人和单位不经同意不得引用或转载。