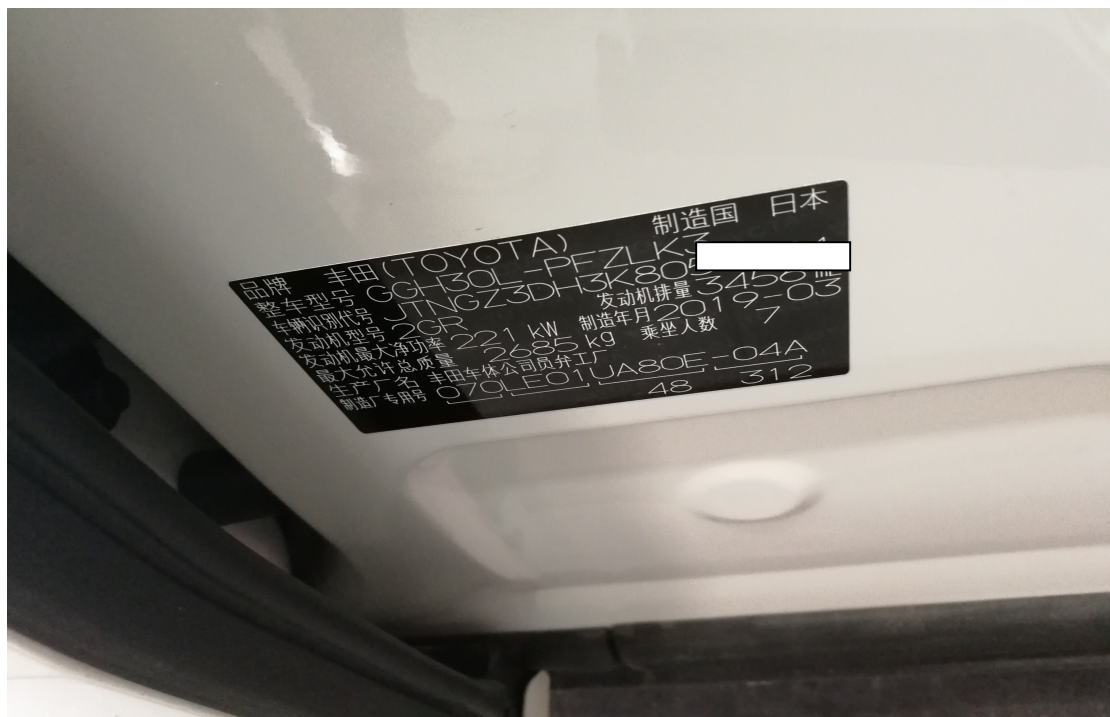


2019 年丰田埃尔法高度传感器初始化学习

功能说明： 更换新的大灯后需对高度传感器进行重新初始化学习

实测车型： 2019 年丰田埃尔法 VIN 码：JTNGZ3DH3K805****（如下图）



操作指引:

(1) 选择“X431-PADV”设备, 选择“丰田”车型, 连接进入后选择“快速测试”
(如下图):



(2) 系统 (如下图):



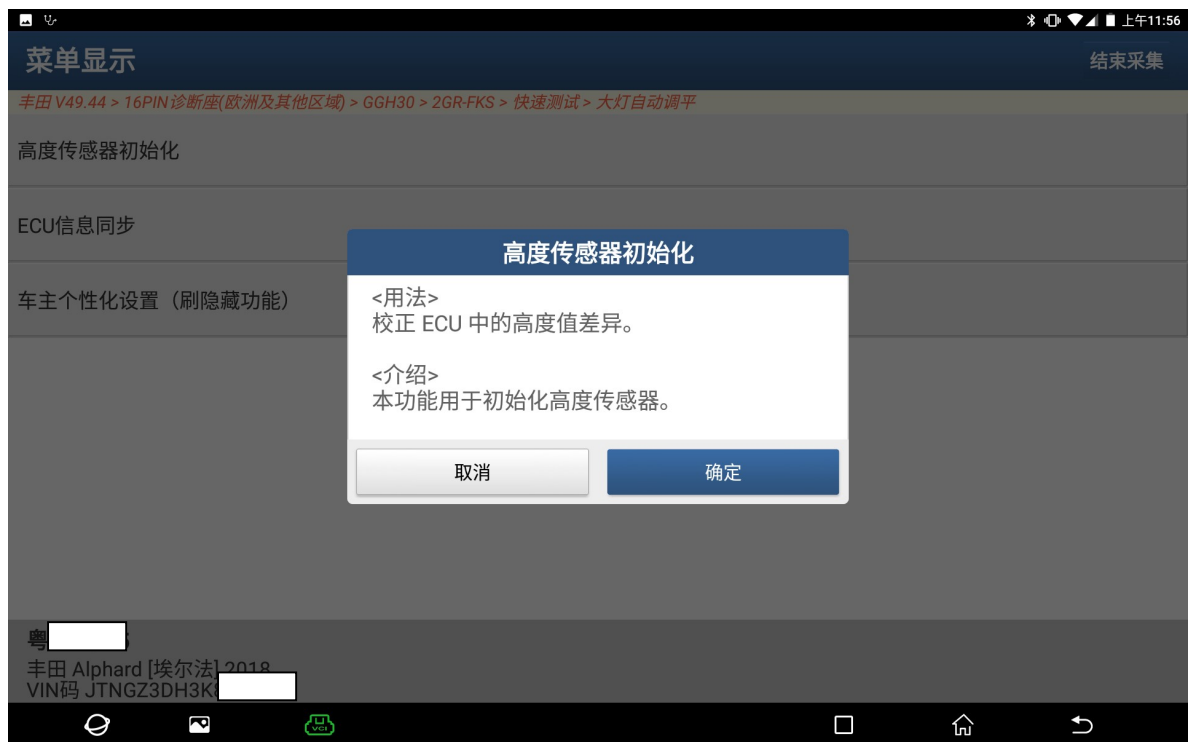
(3) 选择“特殊功能”（如下图）；



(4) 选择“高度传感器初始化”（如下图）；



(5) 点“确定”进入下一步（如下图）；



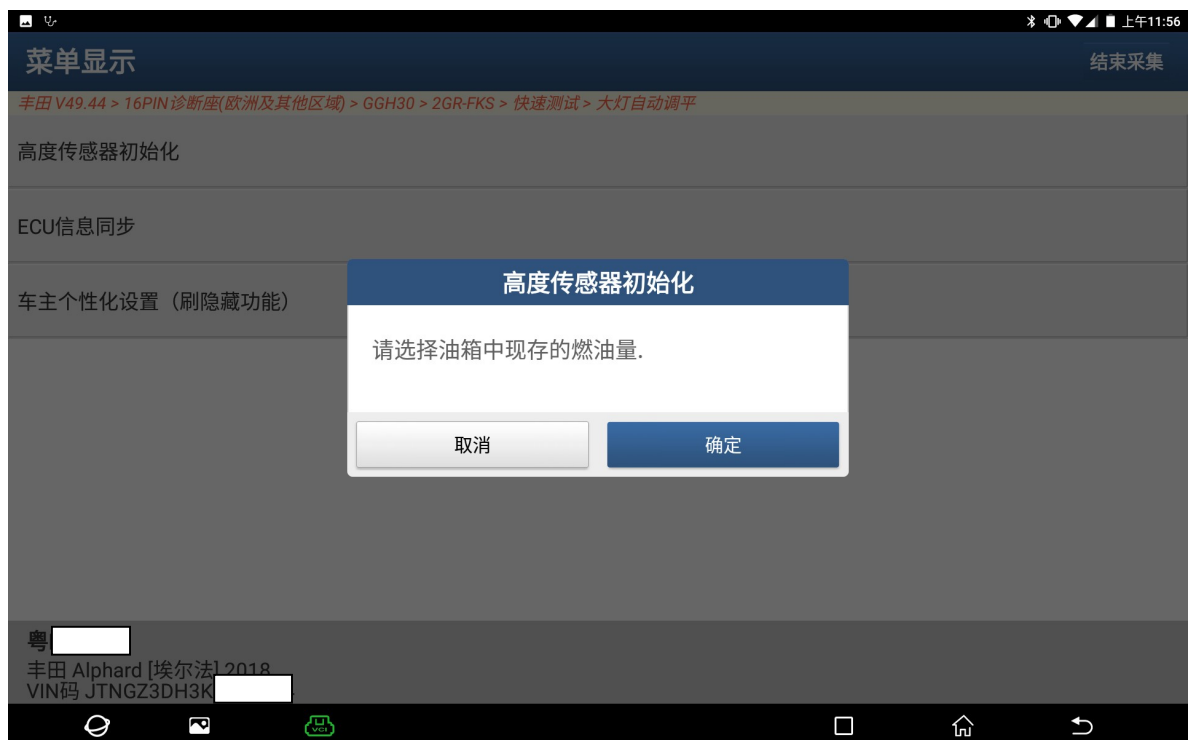
(6) 点“确定”进入下一步（如下图）；



(7) 满足条件“打开点火开关，发动机未运转，车辆停于平坦地面”(如下图)；



(8) 点“确定”进入下一步(如下图)；



(9) 根据油表位置选择合适的选项，等待一段时间后提示初始化完成，点“确定”学习结束（如下图）。



声明:

该文档内容归深圳市元征科技股份有限公司版权所有，任何个人和单位不经同意不得引用或转载。