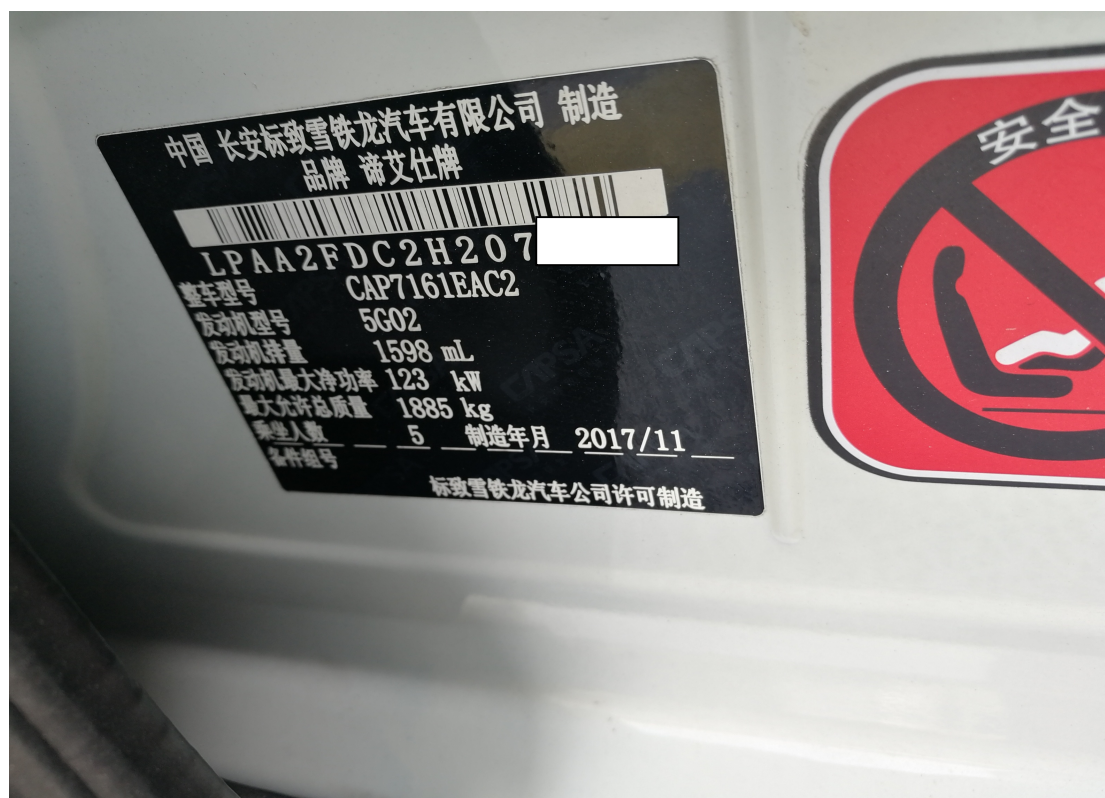


2017 年雪铁龙 DS5LS 保养灯归零

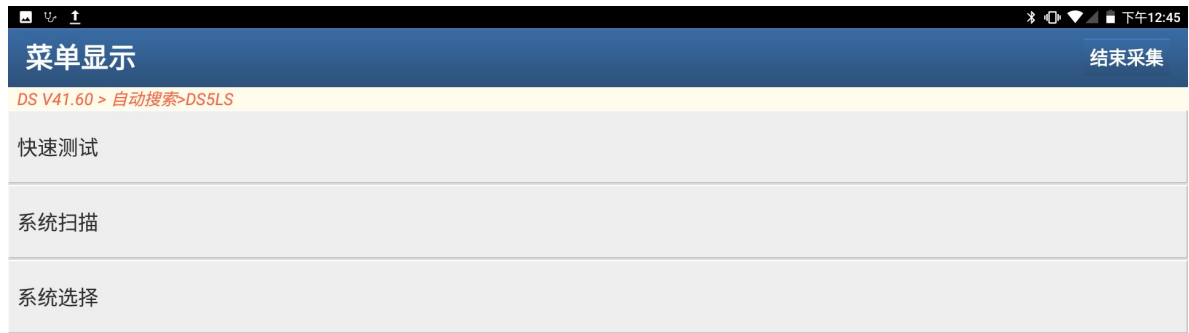
功能说明： 更换机油后需使用该功能对保养灯进行复位

实测车型： 2017 年雪铁龙 DS5LS VIN 码：LPAA2FDC2H207****（如下图）



操作指引：

(1) 选择“X431-PADV”设备，使用“智能诊断”识别出车型后，选择“自动搜索”功能，选择“快速测试”扫描出全车系统（如下图）：



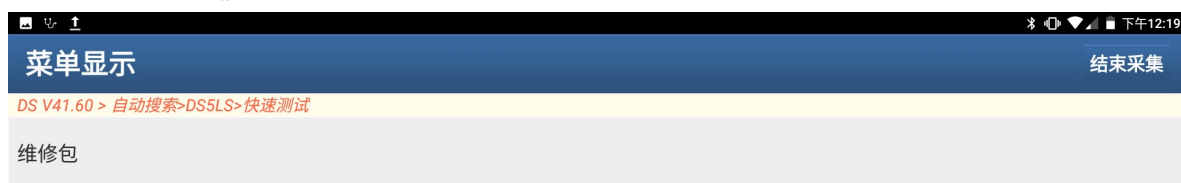
(2) 选择“内置系统接口”（如下图）：



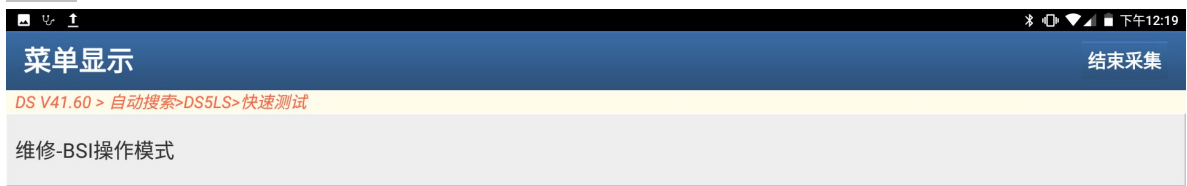
(3) 选择“特殊功能”（如下图）；



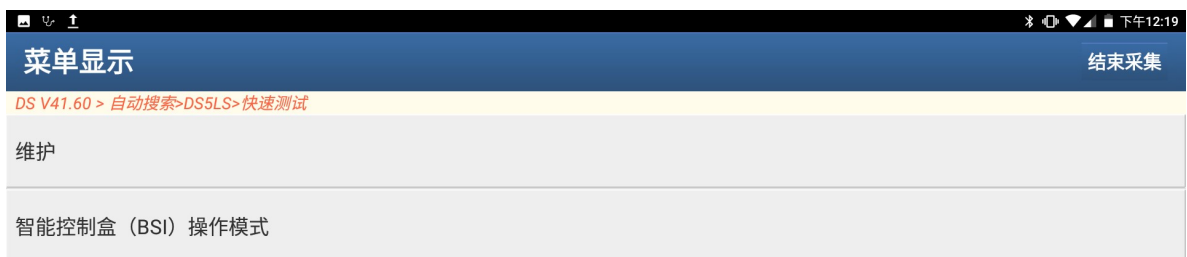
(4) 选择“维修包”（如下图）；



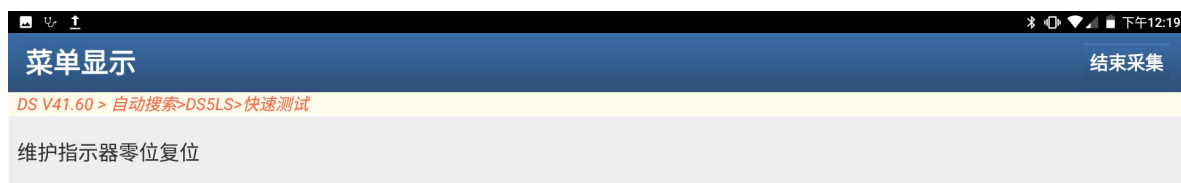
(5) 选择“维修-BSI 操作模式”进入（如下图）：



(6) 选择“维护”（如下图）：



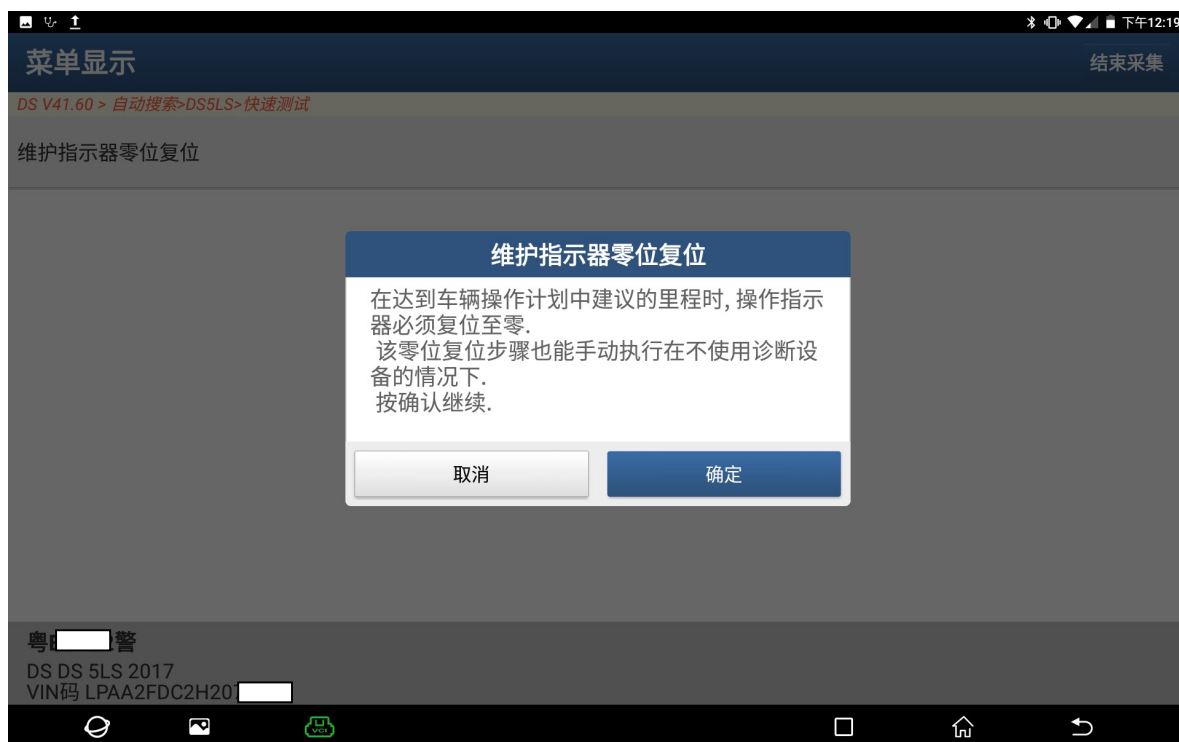
(7) 选择“维护指示器零位复位”（如下图）；



(8) 满足条件“打开点火开关，发动机未运行”，然后点“确定”（如下图）；



(9) 阅读提示后点“确定”(如下图):



(10) 等待一段时间后提示“保养指示器回零完成”，点“确定”复位结束（如下图）。



声明:

该文档内容归深圳市元征科技股份有限公司版权所有, 任何个人和单位不经同意不得引用或转载。