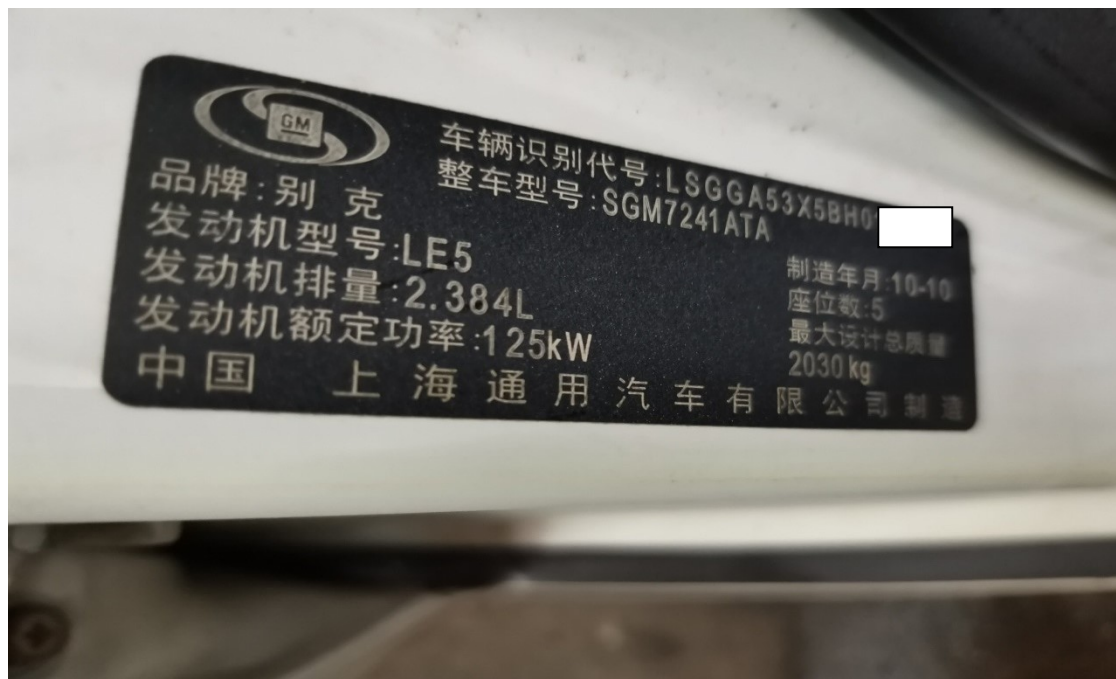


别克新君威胎压传感器学习

功能说明： 更换胎压传感器，需要做胎压传感器学习。

实测车型： 2010 年别克新君威，VIN 为：LSGGA53X5BH01****，如下图：



故障描述：

1) 更换下来的左前胎压传感器，如下图：



2) 左前胎压显示一，其他三个轮胎压显示正常，如下图：



操作指引：

1). 自动搜索，确认车型正确，点“是”，如图 1：

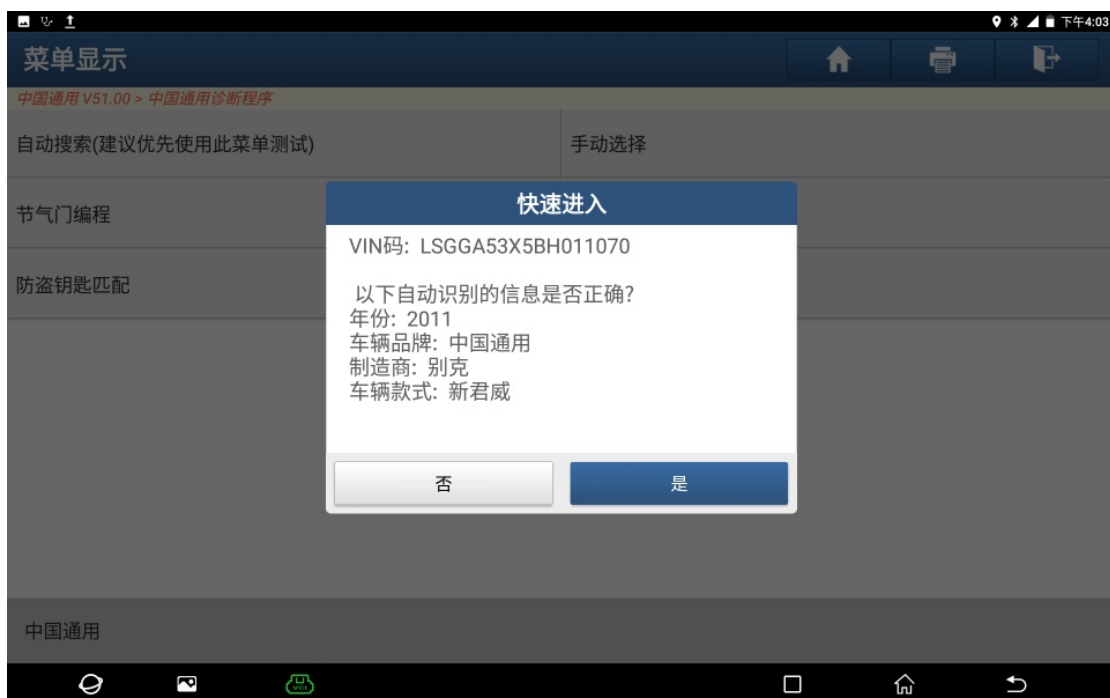


图 1

2). 选择“系统选择”，如图 2:



图 2

3). 选择“BCM（车身控制系统）”，如图 3:



图 3

4). 选择“特殊功能”，如图 4:



图 4

5). 选择“胎压传感器读入”，如图 5:



图 5

6). 拉起手刹，点“确定”，如图 6:



图 6

7). 此过程需要胎压激活设备，点“确定”，如图 7:



图 7

8). 点“学习”，如图 8:



图 8

9). 请求功能已完成，此时车辆喇叭响两声，点“确定”，如图 9:

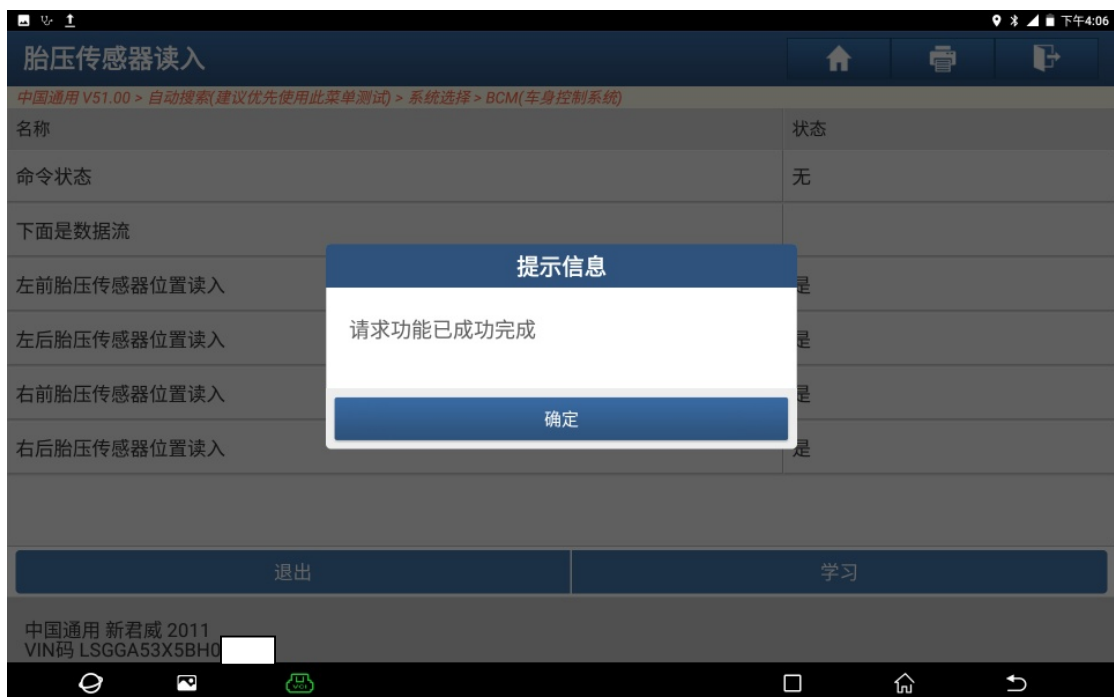


图 9

10). 左前转向灯亮, 用元征 CR971 激活左前轮, 激活成功, 喇叭响一声, 如图 10

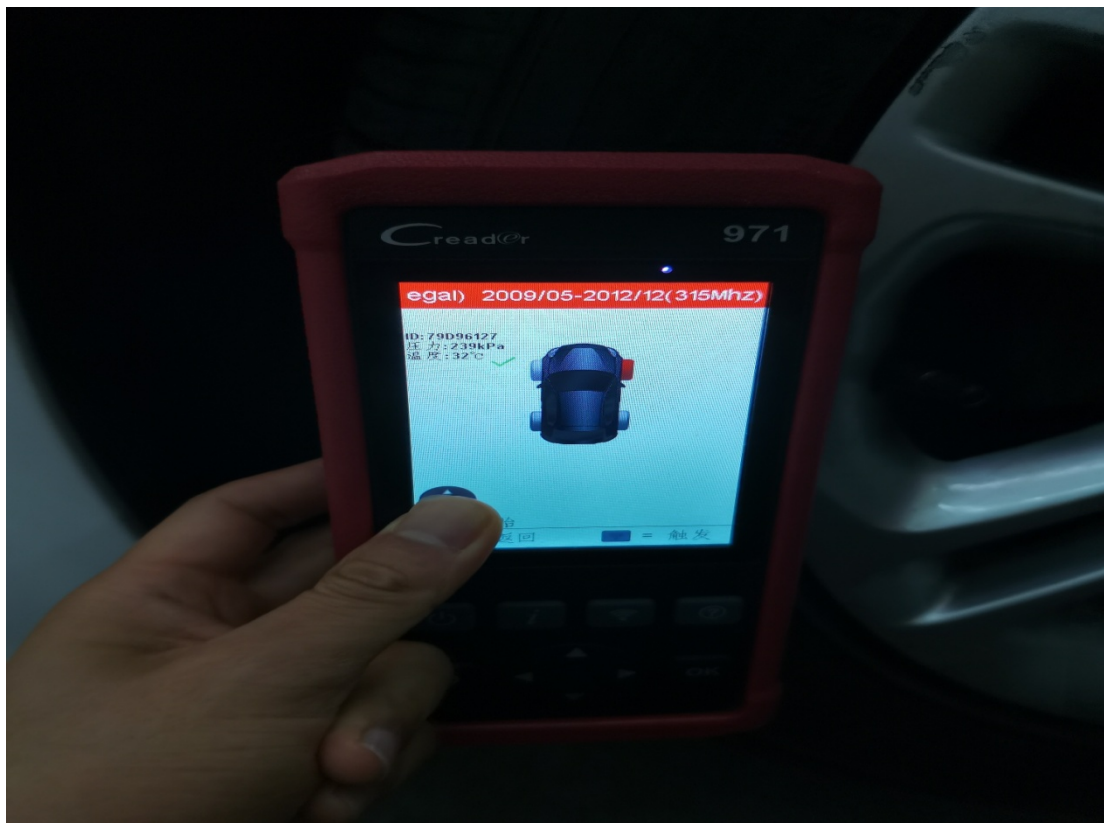


图 10

11). 右前转向灯亮, 用元征 CR971 激活右前轮传感器, 激活成功, 喇叭响一声, 如图 11:



图 11

12). 右后转向灯亮, 用元征 CR971 激活右后轮胎压传感器, 激活成功, 喇叭响一声, 如图 12:



图 12

13). 左后转向灯亮, 用元征 CR971 激活左后轮, 激活成功, 喇叭响一声, 如图 13:



图 13

14). 四个传感器学习成功，喇叭响两声，车辆仪表，四个轮胎压值显示正常，如图 14:



图 14

声明:

该文档内容归深圳市元征科技股份有限公司版权所有，任何个人和单位不经同意不得引用或转载。