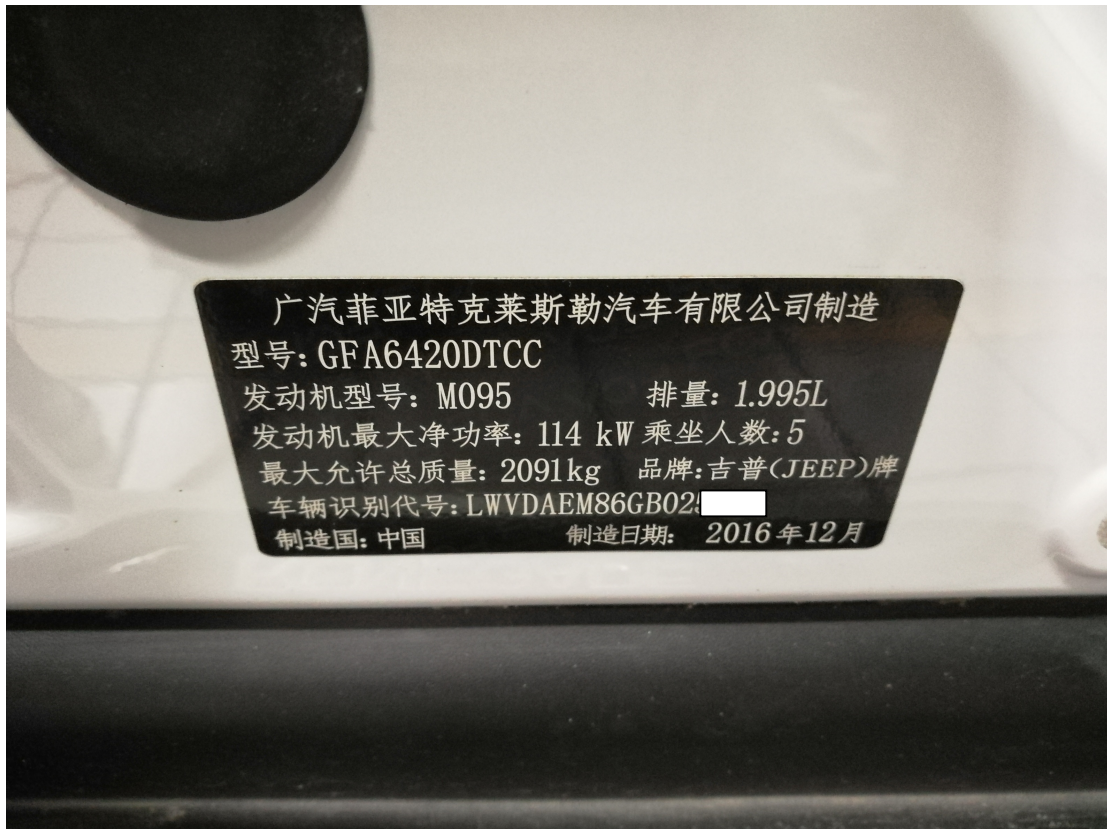


## 2016 年吉普自由侠节气门学习

**功能说明：**清洗或者维修节气门后需使用该功能对节气门进行重新学习，否则会造成怠速不稳，产生故障码。

**实测车型：**2016 年吉普自由侠， 车辆 VIN 码：LWVDAEM86GB02\*\*\*\*



## 操作指引:

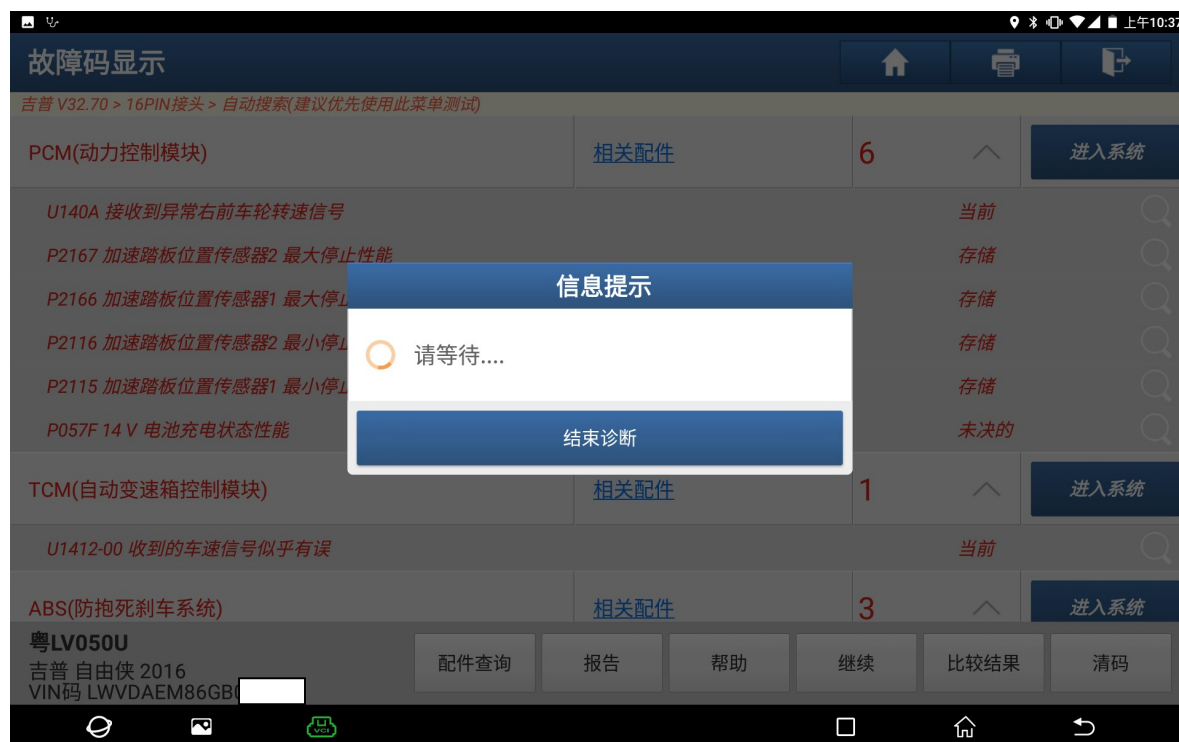
1). 使用“X-431PADV”设备, 选择“吉普”车型, 连接进入后选“自动搜索”(如下图);



2). 选择“快速测试”功能扫描出全车系统(如下图);



3). 选择“动力控制模块”（如下图）；



4). 选择“读故障码”读取出故障码（如下图）；



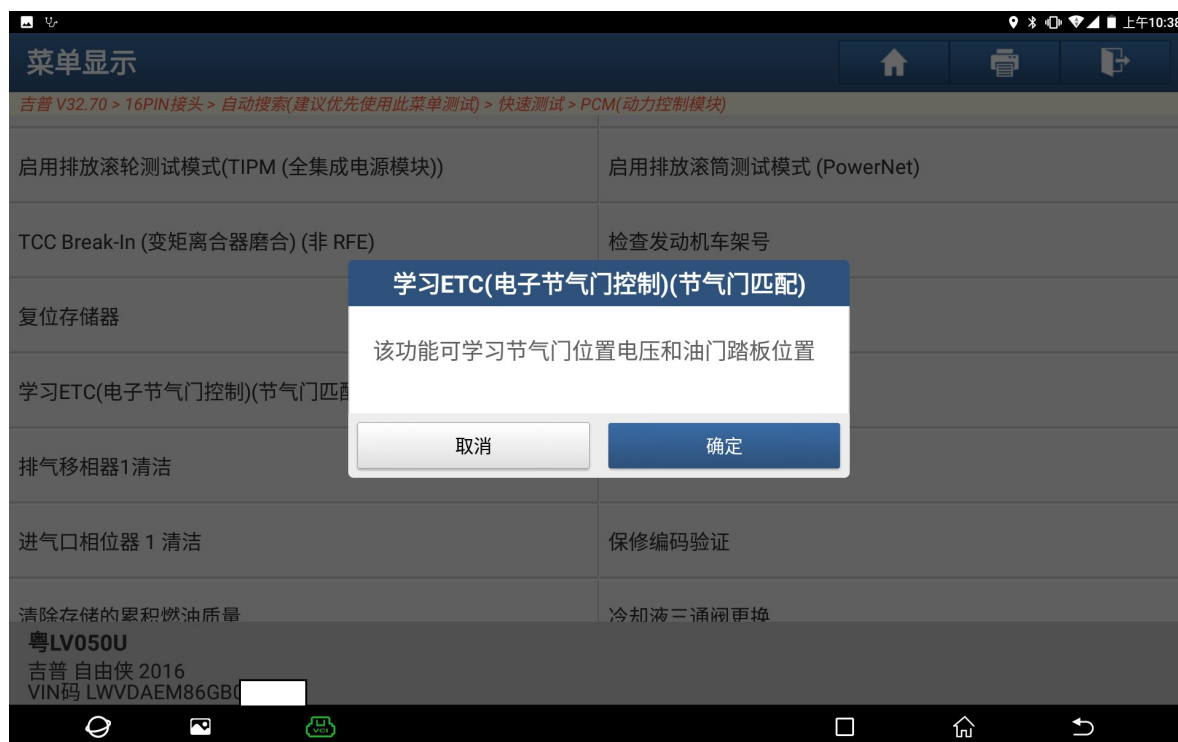
5). 选择“特殊功能”（如下图）；



6). 选择“学习 ETC ‘电子节气门控制、节气门匹配’”，（如下图）；



7). 点“确定”执行下一步（如下图）；



8). 阅读提示条件，满足条件后点“确定”进入下一步（如下图）；



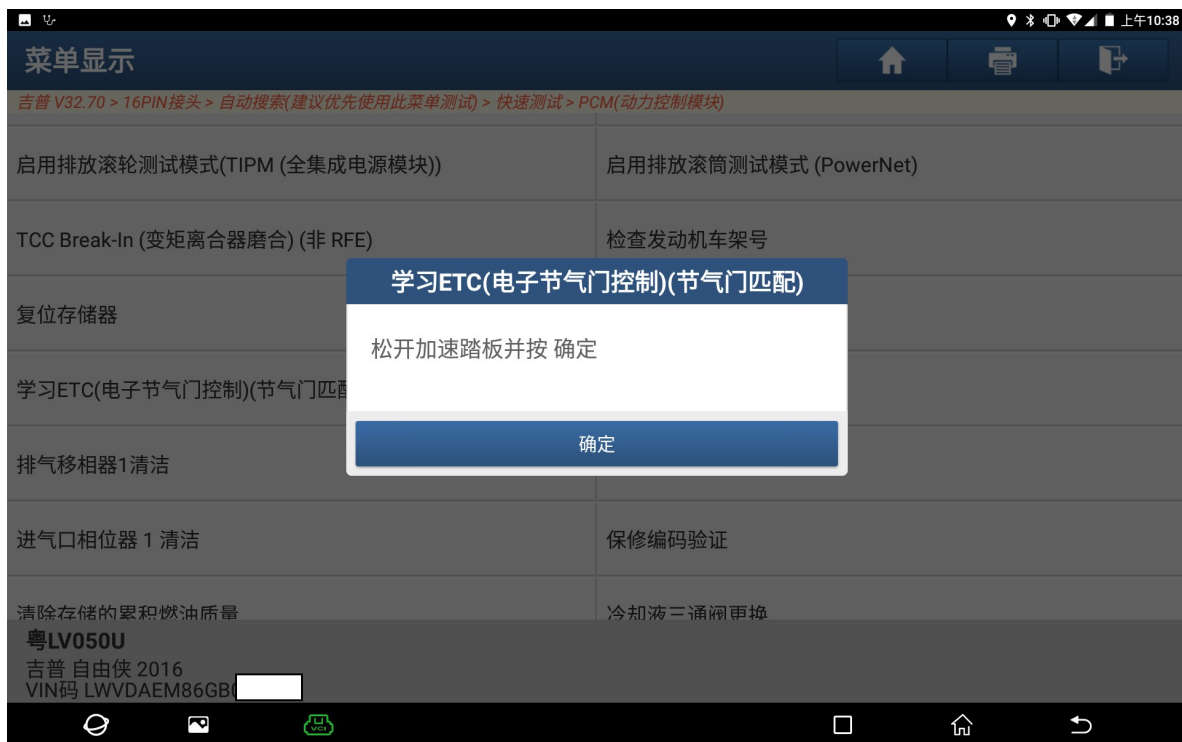
9) 满足条件“将油门踏板踩到底并保持住”，然后点“确定”（如下图）：



10). 满足条件“松开油门踏板”，然后点“确定”（如下图）：



11). 成功执行后提示“ETC 学习完成”，点“确定”学习结束（如下图）；



12). 清除故障码后重新读码显示“正常无码”，学习成功（如下图）。



## 声明：

该文档内容归深圳市元征科技股份有限公司版权所有，任何个人和单位不经同意不得引用或转载。