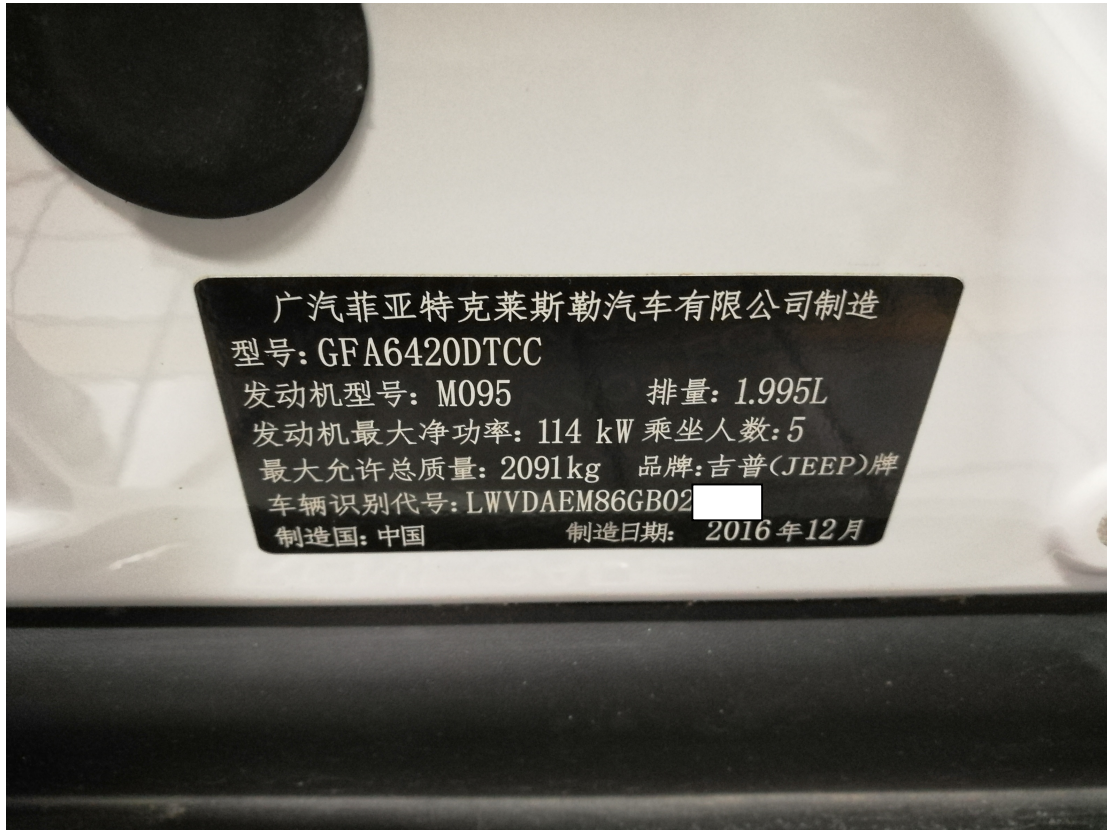


# 2016 年吉普自由侠保养灯归零

**实测车型：** 2016 年吉普自由侠， 车辆 VIN 码：LWVDAEM86GB02\*\*\*\*



**故障描述：** 对车辆进行维修保养更换机油后需对保养灯进行重新归零复位。

## 操作指引:

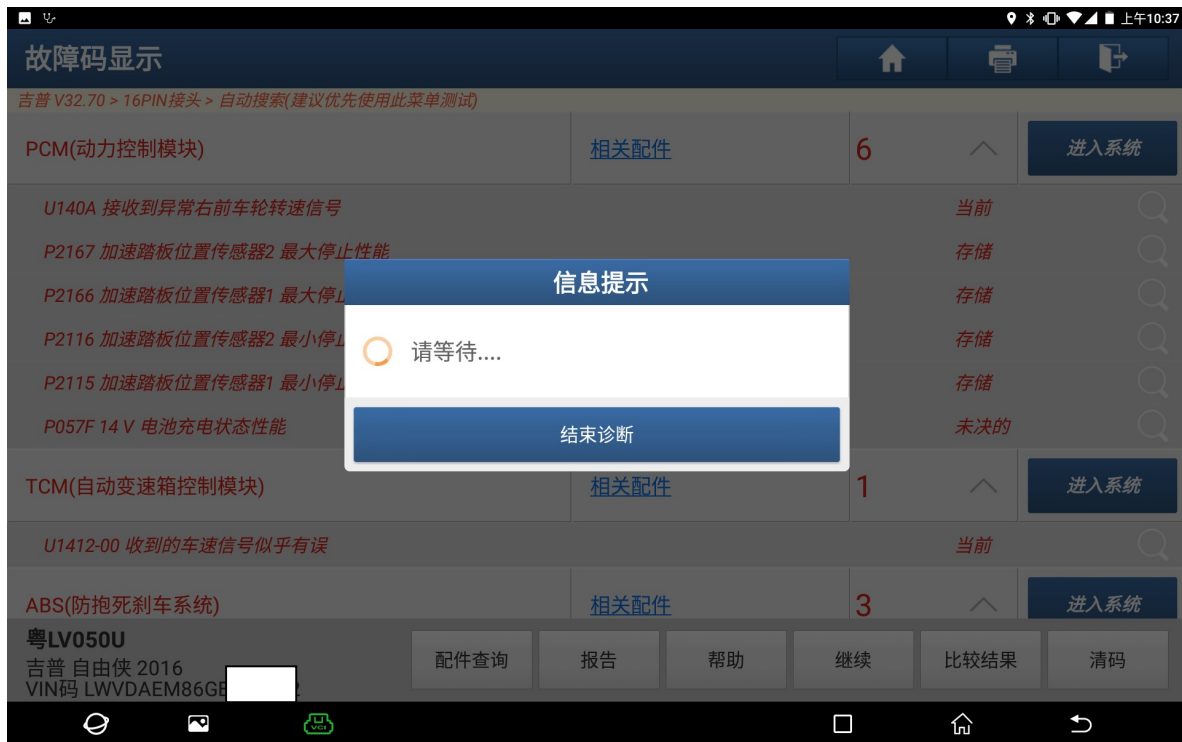
- 1). 使用“X-431PADV”设备，选择“吉普”车型，连接进入后选“自动搜索”功能（如下图）；



- 2). 选择“快速测试”功能扫描出全车系统（如下图）；



- 3). 选择“动力控制模块”（如下图）；



4). 选择“特殊功能”（如下图）；



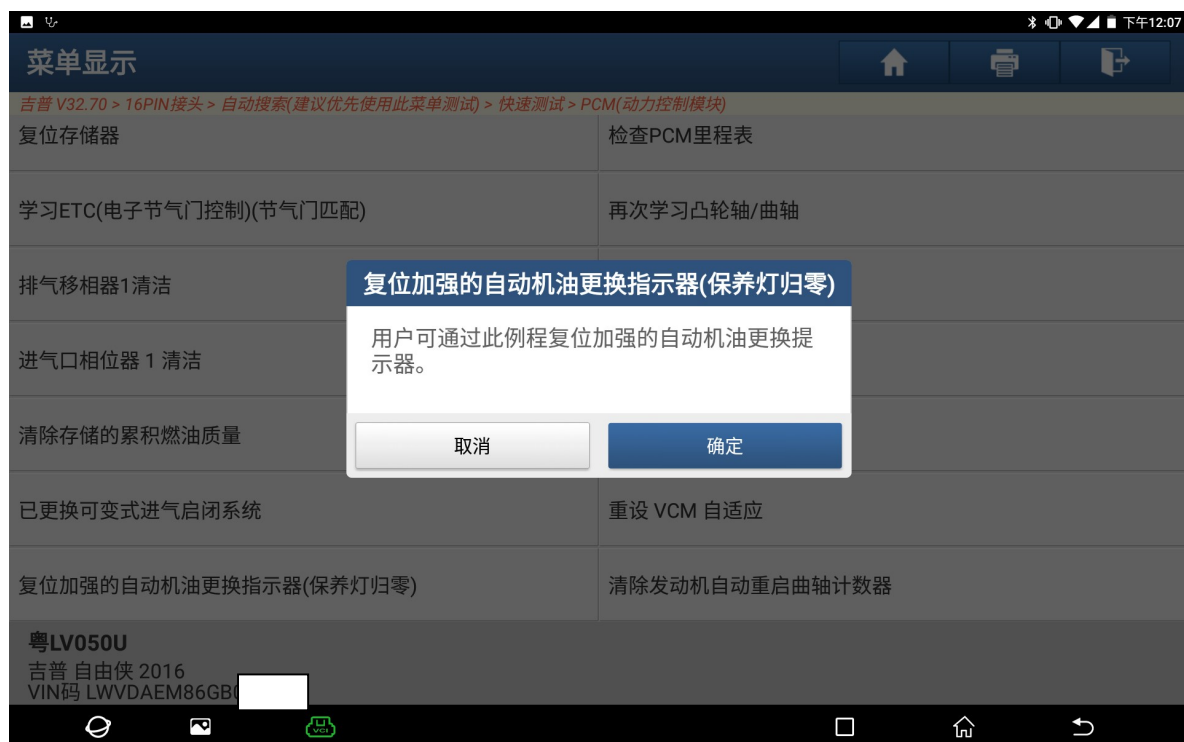
5). 选择“复位加强的自动机油更换指示器‘保养灯归零’”（如下图）；



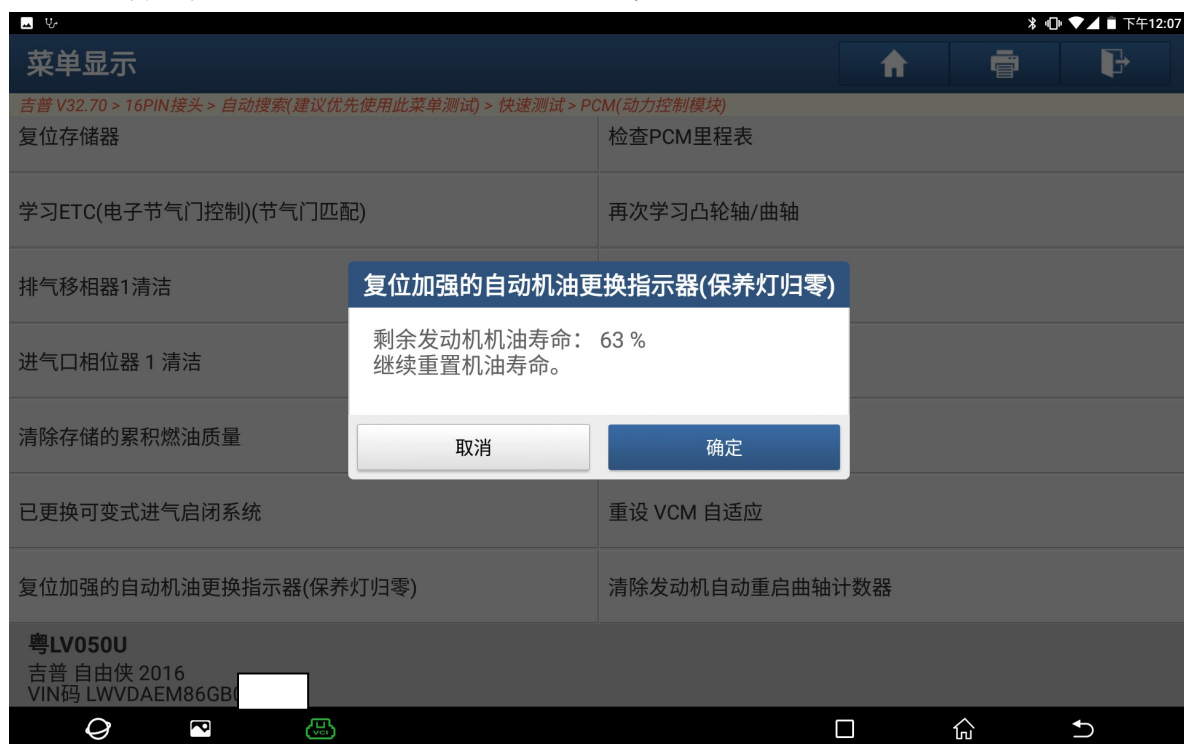
6). 点“确定”执行下一步（如下图）；



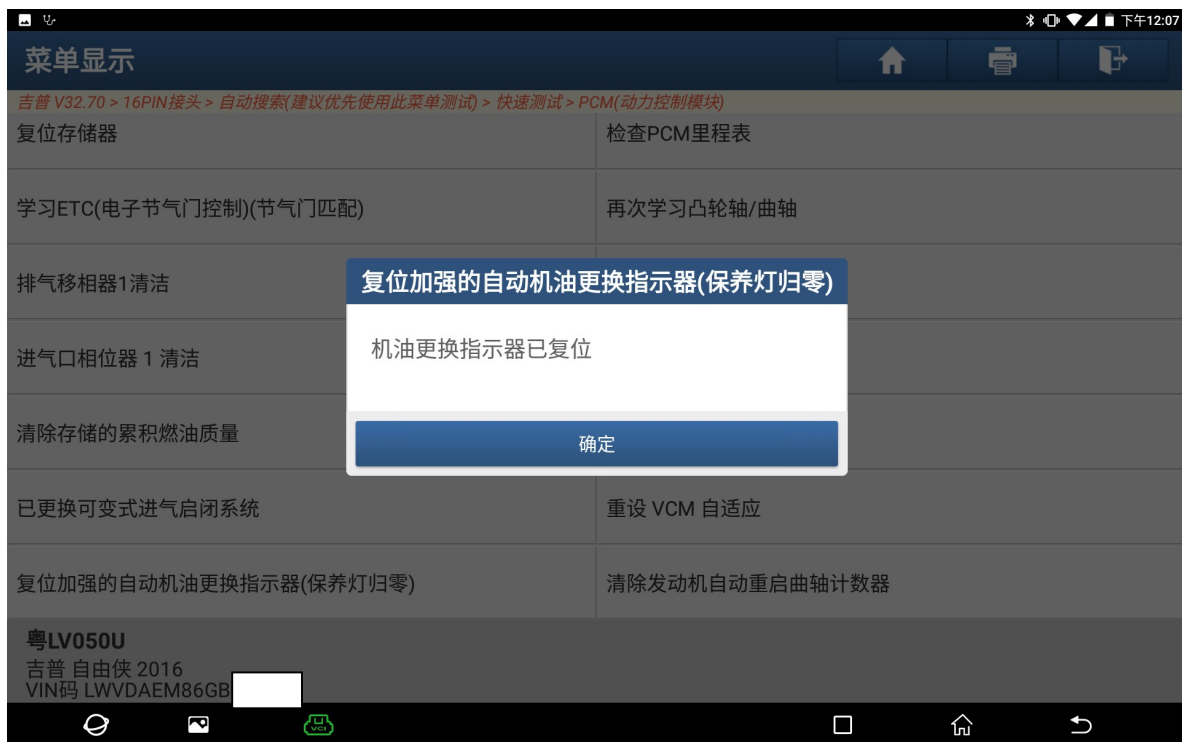
7). 点“确定”进入下一步（如下图）；



8). 提示剩余机油寿命，点“确定”进入下一步（如下图）；



9). 成功执行后提示“机油更换指示器已复位”，点“确定”学习结束（如下图）。



## 声明：

该文档内容归深圳市元征科技股份有限公司版权所有，任何个人和单位不经同意不得引用或转载。